

Přehled vybraných kardiochirurgických operací v České republice 2006

AUTORSKÝ KOLEKTIV:

Šetina M., Pirk J., Holub J., Fialka R. (jménem Rady registru)

Branny P., Černý Š., Dočekal B., Drašnar A., Hájek T., Lindner J., Lonský V., Mokráček A., Němec P., Straka Z. (za jednotlivá pracoviště)

ZDRAVOTNICKÁ STATISTIKA

Vydává Ústav zdravotnických informací a statistiky ČR
ve spolupráci s Národním kardiochirurgickým registrem

Praha 2, Palackého nám. 4

www.uzis.cz

Přehled vybraných kardiologických operací v ČR

Publikace se zpracovává z dat pořízených v Národním kardiologickém registru (NKChR). Povinně jsou registrovány údaje o všech provedených kardiologických výkonech na kardiologických pracovištích v České republice.

Správcem registru dle zákona č. 20/1966 Sb., o péči o zdraví lidu, ve znění pozdějších předpisů, je Ústav zdravotnických informací a statistiky České republiky (ÚZIS ČR). Registr je součástí Národního zdravotnického informačního systému (NZIS). Zpracovatelem registru je Koordinační středisko pro resortní zdravotnické informační systémy (KSRZIS). Publikaci vydal ÚZIS ČR v součinnosti s KSRZIS a s Radou NKChR.

Survey of selected cardiac surgery operations in the CR

The publication is processed from data contained in the National Register of Cardiac Surgery (NRCS). Data on all cardiac surgery operations performed at cardiac surgery workplaces in the Czech Republic are compulsorily registered.

Administration of the Register is delegated by Act no. 20/1966 Sb. on National Health Care, in wording of later amendments, to Institute of Health Information and Statistics of the Czech Republic (IHIS CR), the Register is a part of the National Health Information System (NHIS). Processing of the Register is delegated to the Coordination Center for Departmental Medical Information Systems (CCDMHS). The publication was issued by IHIS CR in cooperation with CCSHS and with the Council of NRCS.

Pokud není uvedeno jinak, prezentované údaje se týkají roku 2006.

Použití krátkých výtahů z této publikace v dalších pracích je dovoleno za předpokladu úplného citování zdroje. Pro publikaci grafů nebo většího objemu informací je nutný souhlas Ústavu zdravotnických informací a statistiky České republiky, Palackého náměstí 4, Praha 2 a Rady Národního registru kardiologických intervencí České republiky.

Brief extracts from this publication, with exception of figures and maps, may be reproduced provided the source is fully acknowledged. Proposals for reproducing figures or larger extracts should be addressed to the Institute of Health Information and Statistics of the Czech Republic, Palackeho namesti 4, Prague 2, Czech Republic and to Council of the National Registry of Cardiovascular Interventions of the Czech Republic.

© ÚZIS ČR, NKChR 2010

ISBN 978-80-7280-905-9

Obsah

| | |
|--|----------|
| 1. Úvod | 5 |
| 2. Registrovaná pracoviště | 6 |
| 3 Kardiologické operace v letech 2005–2008 | 8 |
| 3.1 Kardiologické operace celkem | |
| tab. 1 Kardiologické operace celkem | 8 |
| tab. 2 Transplantace srdce | 8 |
| 3.2 Kardiologické operace podle mimotělního oběhu | |
| tab. 3 Kardiologické operace bez mimotělního oběhu | 9 |
| tab. 4 Kardiologické operace s mimotělním oběhem | 10 |
| 3.3 Kardiologické operace podle typu nekombinovaných výkonů | |
| tab. 5 Souhrn počtu provedených samostatných aortokoronárních bypassů | 11 |
| tab. 6 Souhrn počtu provedených samostatných operací na srdečních chlopních | 12 |
| tab. 7 Souhrn počtu provedených operací pouze aortokoronární bypass + chlopeň | 13 |
| tab. 8 Souhrn počtu provedených všech jiných typů operací | 14 |
| 3.4 Kardiologické operace podle kombinovaných výkonů | |
| tab. 9 Souhrn počtu provedených aortokoronárních bypassů včetně kombinovaných výkonů | 15 |
| tab. 10 Souhrn počtu provedených operací na srdečních chlopních včetně kombinovaných výkonů | 16 |
| tab. 11 Souhrn počtu provedených operací aortokoronární bypass + chlopeň včetně kombinovaných výkonů | 17 |
| tab. 12 Souhrn počtu provedených aortokoronárních bypassů s jinou intervencí bez chlopně (ACB + jiné) | 18 |
| tab. 13 Souhrn počtu provedených operací na srdečních chlopních s jinou intervencí bez ACB (chlopeň + jiné) | 19 |
| tab. 14 Souhrn počtu provedených kombinovaných operací aortokoronární bypass + operace na chlopních + jiná operace | 20 |
| tab. 15 Souhrn počtu provedených operací na hrudní aortě včetně kombinovaných výkonů | 21 |
| tab. 16 Souhrn počtu provedených operací vrozených srdečních vad | 22 |
| 3.5 Kardiologické operace a celková národní mortalita | |
| tab. 17 Počet operací a pouze 30-ti denní mortalita podle typu výkonů a celkem | 23 |
| tab. 18 Počet operací a mortalita (30-ti denní i hospitalizační) podle typu výkonů a celkem | 24 |
| 3.6 Trendy kardiologických operací podle vybraných charakteristik | |
| tab. 19 Kardiologické operace podle pohlaví | 25 |
| tab. 20 Průměrná doba hospitalizace (dny) od operace do propuštění z kardiocentra | 26 |
| tab. 21 Průměrný věk | 26 |

| | |
|--|-----------|
| 4 Kardiologické operace celkem v roce 2006..... | 27 |
| 4.1 Kardiologické operace podle vybraných charakteristik | |
| tab. 22 Kardiologické operace podle použití mimotělního oběhu | 27 |
| tab. 23 Kardiologické operace podle urgency a pořadí | 28 |
| tab. 24 Charakteristiky doby hospitalizace od operace do propuštění..... | 29 |
| tab. 25 Charakteristiky věku..... | 30 |
| tab. 26 Kardiologické operace podle věku | 30 |
| 4.2 Kardiologické operace podle typu jednotlivých výkonů | |
| tab. 27 Souhrn všech kardiologických operací podle typu výkonů | 31 |
| tab. 28 Aortokoronární rekonstrukce..... | 32 |
| tab. 29 Kombinované operace aortokoronární bypass + oper. na srdečních chlopních | 32 |
| tab. 30 Operace na srdečních chlopních | 33 |
| tab. 31 Kombinované operace ACB + chlopní podle typu operovaných chlopní | 33 |
| tab. 32 Jiné operace a jiné kombinace | 34 |
| 5 Kardiologické operace v DKC Motol | 35 |
| Statistika činnosti Dětského kardiocentra FN v Motole | 35 |
| 6 Skutečný celkový počet kardiologických operací v letech 1999–2008 v České republice | 37 |
| tab. 33 Skutečné / nahlášené počty kardiologických operací | 37 |
| 7 Metodické poznámky | 38 |

Značky v tabulkách

Ležatá čárka (-) v tabulce na místě čísla značí, že se jev nevyskytl.

Nula (0; 0,0; 0,00) znamená, že se jev vyskytl, ale hodnota vypočteného ukazatele je menší než polovina jednotky použité v tabulce.

Tečka (.) na místě čísla značí, že údaj není k dispozici nebo je nespolehlivý.

Ležatý křížek (x) značí, že zápis není možný z logických důvodů.

Úvod

Vážení přátelé,

po několikaleté odmlce se Vám dostávají do ruky publikace nazvané „Přehled vybraných kardiologických operací v České republice“ za léta 2006–2008, které zpracovávají data z kardiologických registrů.

Důvodů dlouhé odmlky bylo mnoho:

Registr původně vznikl z potřeby kardiologů sbírat a zpracovávat data pro vědecké a výzkumné účely i jako podklady pro publikace a přednášky. Zpracovatelem a správcem registru byli zpočátku zaměstnanci IKEM Praha, kteří se v kardiologii detailně orientovali, a registr fungoval ke spokojenosti kardiologů.

Postupně se ale projevila přirozená snaha státní správy získávat a zpracovávat statistická data o zdravotním stavu obyvatelstva. Zpracování i správa registrů přešla na centrální orgány. V průběhu let se několikrát vyměnily celé týmy pracovníků, kteří se vždy práci s registry museli učit a navíc již neměli odborné znalosti z oboru kardiologie. A opakovaná jednání z naší strany byla proto vedena se stále novými lidmi.

Dalším problémem bylo to, že se několikrát měnilo rozhraní, ve kterém se data z registrů ukládala. Překlápění dat z jednoho systému do druhého bylo pracné a náročné a docházelo i ke ztrátě dat.

Postupem doby vznikl požadavek na to, zapojit náš registr do struktury evropských registrů. To vyžadovalo změnit celý formát registru tak, aby byl jednak kompatibilní s formátem evropských registrů a jednak aby se co nejvíce blížil původní struktuře, aby ztráta historických dat byla co nejmenší.

Data z registrů by měla poskytovat nejen nezbytné informace pro statistické účely státu, ale registry by zároveň měly být solidním podkladem pro vědeckou a výzkumnou práci kardiologů.

Věřím, že v současné době již největší problémy máme za sebou. Přesto, tak jak se vyvíjí obor, budou se dále vyvíjet i registry i naše požadavky. Naším příštím úkolem je vylepšit softwarovou stránku tak, abychom měli k dispozici obsáhlejší celkové analýzy i analýzy podle požadavků jednotlivých pracovišť.

Pro nás kardiology z toho jasně vyplývá, že pokud chceme funkční registry, musí v první řadě jednotlivá pracoviště registry vyplňovat a data ukládat. Nakonec to nám ukládá i zákon.

Na výboru České společnosti kardiologické chirurgie leží úkol komunikovat s ÚZIS ČR a KSRZIS, předkládat naše požadavky, vyžadovat jejich plnění a spolupracovat při řešení odborné problematiky.

Doc. MUDr. Marek Šetina, CSc.
Předseda Rady registru NKChR

Rada Národního kardiologického registru

Složení platné k roku 2010.

Předseda

Doc. MUDr. Marek Šetina, CSc.

FN v Motole

150 06 Praha 5, V Úvalu 1/84

tel.: 723 112 683

e-mail: marek.setina@fnmotol.cz

Místopředseda

Prof. MUDr. Jan Pirk, DrSc.

IKEM

140 21 Praha 4, Vídeňská 1958/9

tel.: 241 723 245

e-mail: japx@medicon.cz

MUDr. Stanislava Pánová

MZ ČR, odbor zdravotních služeb

128 01 Praha 2, Palackého nám. 375/4

tel.: 224 972 448

e-mail: stanislava.panova@mzcr.cz

MUDr. Markéta Brabcová

MZ ČR, odbor zdravotních služeb

128 01 Praha 2, Palackého nám. 375/4

tel.: 224 972 154

e-mail: marketa.brabcova@mzcr.cz

Mgr. Jiří Holub

ÚZIS ČR

Palackého nám. 375/4

128 01 Praha, P.O.BOX 60

tel.: 224 972 108

e-mail: holub@uzis.cz

Simona Kampová

KSRZIS

140 21 Praha 4 – Krč, Vídeňská 1958/9

tel.: 261 362 467

e-mail: simona.kampova@ksrzis.cz

Ing. Miloslava Chudobová

ÚZIS ČR

Palackého nám. 375/4

128 01 Praha 2, P.O.BOX 60

tel.: 224 972 872

e-mail: chudobova@uzis.cz

Seznam pracovišť, kontaktních osob

Aktualizováno k roku 2010, uvedeno v abecedním pořadí.

CKTCH Brno

Doc. MUDr. Petr Němec, CSc.

656 91 Brno, Pekařská 53

tel.: 543 211 528, 543 182 484

e-mail: petr.nemec@cktch.cz

FN Ostrava

MUDr. Bohumil Dočekal

708 52 Ostrava Poruba, 17. listopadu 1790/5

tel.: 603 882 708

e-mail: bohumil.docekal@fnspo.cz

FN Hradec Králové

Doc. MUDr. Jan Harrer, CSc.

500 05 Hradec Králové, Sokolská 581

tel.: 495 833 283

e-mail: harrer@fnhk.cz

FN Plzeň

Prim. MUDr. Tomáš Hájek

305 99 Plzeň, Edvarda Beneše 13

tel.: 377 104 136

e-mail: hajekt@fnplzen.cz

FN Královské Vinohrady

Prof. MUDr. Zbyněk Straka, CSc.

100 34 Praha 10, Šrobárova 50

tel.: 267 163 422

e-mail: straka@fnkv.cz

FN v Motole

Doc. MUDr. Marek Šetina, CSc.

150 06 Praha 5, V Úvalu 1/84

tel.: 723 112 683

e-mail: marek.setina@fnmotol.cz

FN Olomouc

Doc. MUDr. Vladimír Lonský, Ph.D.

775 20 Olomouc, I. P. Pavlova 6

tel.: 588 442 344

e-mail: vladimir.lonsky@fnol.cz

IKEM

Prof. MUDr. Jan Pirk, DrSc.

140 21 Praha 4, Vídeňská 1958/9

tel.: 241 723 245

e-mail: japx@medicon.cz

Nemocnice České Budějovice, a.s.
MUDr. Aleš Mokráček, CSc.
Boženy Němcové 585/54
370 87 České Budějovice
tel.: 604 271 052
e-mail: a.mokracek@seznam.cz

Nemocnice Na Homolce
MUDr. Štěpán Černý, CSc.
151 19 Praha 5, Roentgenova 2
tel.: 257 272 753
e-mail: stepan.cerny@homolka.cz

Bez dat v registru:
DKC FN v Motole
MUDr. Jan Škovránek, CSc.
150 06 Praha 5, V Úvalu 1/84
tel.: 224 432 901
e-mail: jan.skovranek@lfmotol.cuni.cz

Nemocnice Podlesí a.s., Třinec
MUDr. Piotr Branny
739 61 Třinec, Konská 453
tel.: 606 757 548
e-mail: piotr.branny@nempodlesi.cz

Všeobecná fakultní nemocnice v Praze
Doc. MUDr. Jaroslav Lindner, CSc.
128 08 Praha 2, U Nemocnice 2
tel.: 723 766 742
e-mail: lindner@seznam.cz

3.1 Kardiologické operace celkem

Tabulka 1

Kardiologické operace celkem

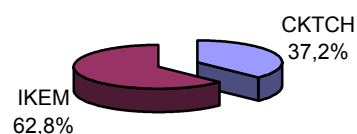
| Kardiocentrum | 2005 | 2006 | 2007 | 2008 |
|----------------------------|--------------|--------------|--------------|--------------|
| CKTCH | 1 279 | 1 120 | 1 116 | 1 128 |
| FN Hradec Králové | 748 | 759 | 750 | 740 |
| FN Královské Vinohrady | 818 | 712 | 675 | 667 |
| FN Olomouc | 859 | 828 | 713 | 650 |
| FN Ostrava | 823 | 763 | 639 | 485 |
| FN Plzeň | - | 147 | 491 | 372 |
| FN v Motole | 455 | 477 | 404 | 372 |
| IKEM | 1 243 | 1 173 | 1 185 | 1 179 |
| Nem. České Budějovice a.s. | 676 | 615 | 576 | 609 |
| Nemocnice Na Homolce | 861 | 786 | 801 | 799 |
| Nemocnice Podlesí a.s. | 738 | 752 | 674 | 710 |
| VFN Praha | 834 | 930 | 797 | 737 |
| Celkový součet | 9 334 | 9 062 | 8 821 | 8 448 |

Tabulka 2

Transplantace srdce

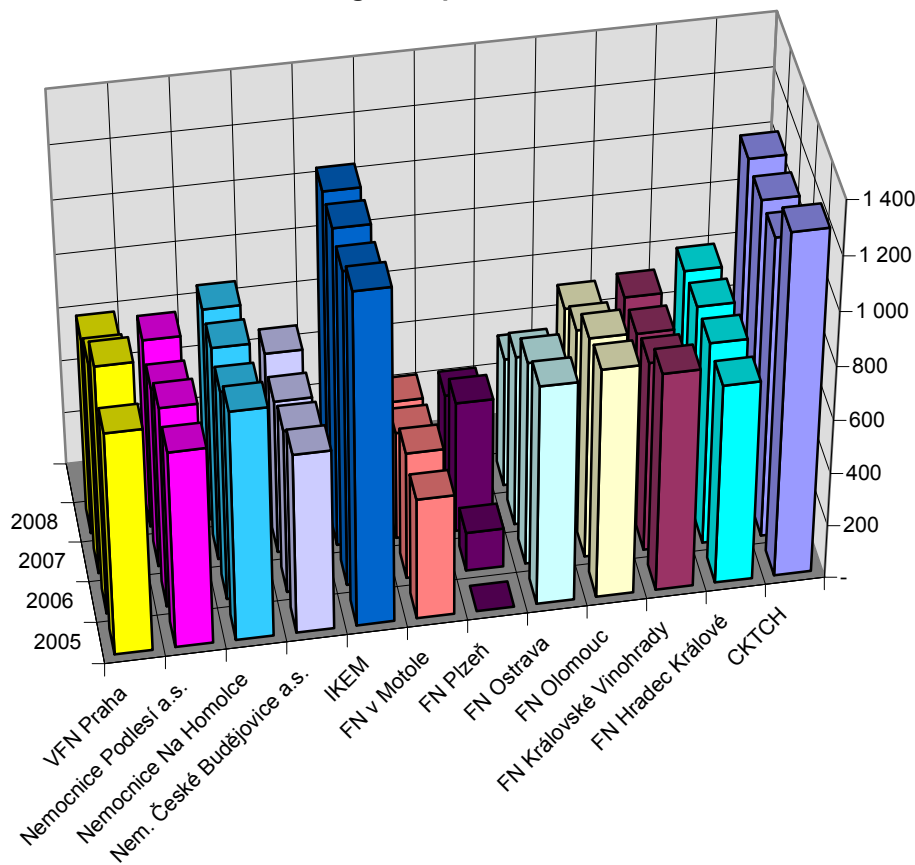
| Rok | CKTCH | IKEM | Celkem |
|---------------|--------------|--------------|------------|
| 2005 | 25 | 37 | 62 |
| 2006 | 23 | 34 | 57 |
| 2007 | 25 | 44 | 69 |
| 2008 | 19 | 40 | 59 |
| Celkem | 92 | 155 | 247 |
| <i>Podíl</i> | <i>37,2%</i> | <i>62,8%</i> | |

Transplantace srdce - podíl kardiocenter



V kapitolách 3 a 4 jsou uváděna pouze data, která jsou uvedena v Národním kardiologickém registru. Nejsou zde uvedena data z DKC Motol. Přehled za DKC Motol je uveden v samostatné kapitole 5. CKTCH je uvedeno včetně, IKEM bez transplantací srdce.

Kardiologické operace celkem

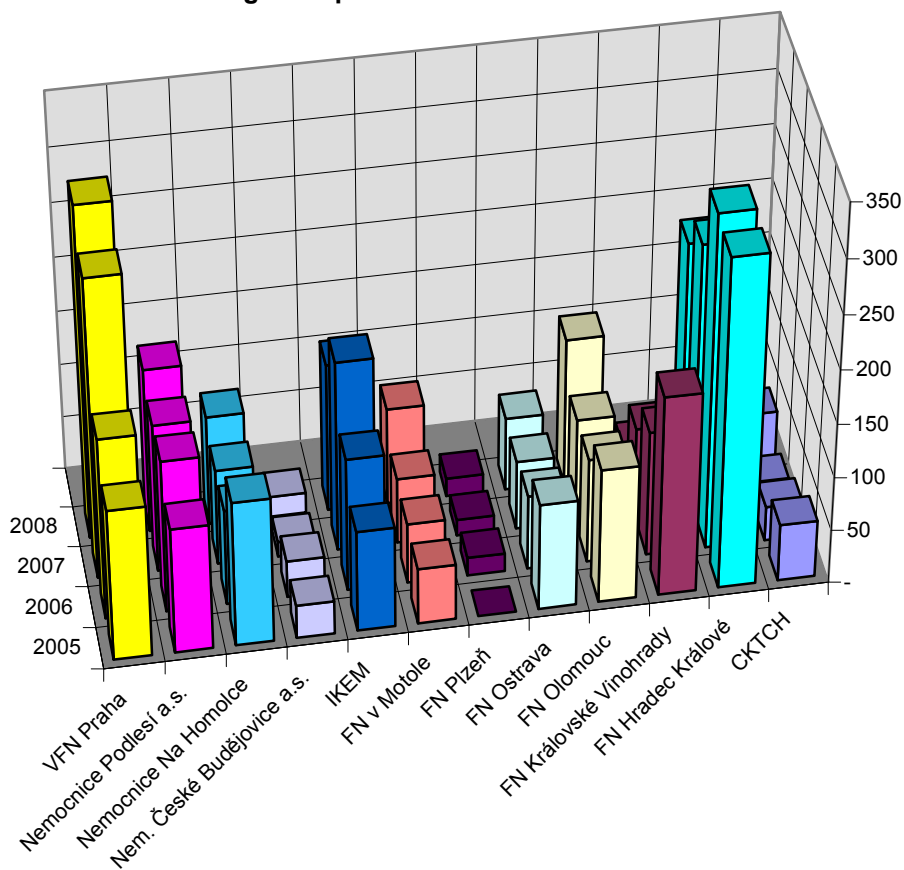


3.2 Kardiologické operace podle mimotělního oběhu

Tabulka 3 Kardiologické operace bez mimotělního oběhu

| Kardiocentrum | 2005 | 2006 | 2007 | 2008 |
|----------------------------|-------|-------|-------|-------|
| CKTCH | 53 | 32 | 18 | 45 |
| FN Hradec Králové | 306 | 310 | 247 | 213 |
| FN Královské Vinohrady | 186 | 116 | 82 | 28 |
| FN Olomouc | 125 | 97 | 97 | 136 |
| FN Ostrava | 99 | 69 | 64 | 68 |
| FN Plzeň | - | 17 | 15 | 17 |
| FN v Motole | 52 | 56 | 61 | 90 |
| IKEM | 94 | 124 | 177 | 138 |
| Nem. České Budějovice a.s. | 31 | 34 | 14 | 19 |
| Nemocnice Na Homolce | 135 | 89 | 89 | 102 |
| Nemocnice Podlesí a.s. | 117 | 142 | 138 | 153 |
| VFN Praha | 141 | 169 | 279 | 309 |
| Celkový součet | 1 339 | 1 255 | 1 281 | 1 318 |
| Podíl na celku | 14,3% | 13,8% | 14,5% | 15,6% |

Kardiologické operace bez mimotělního oběhu

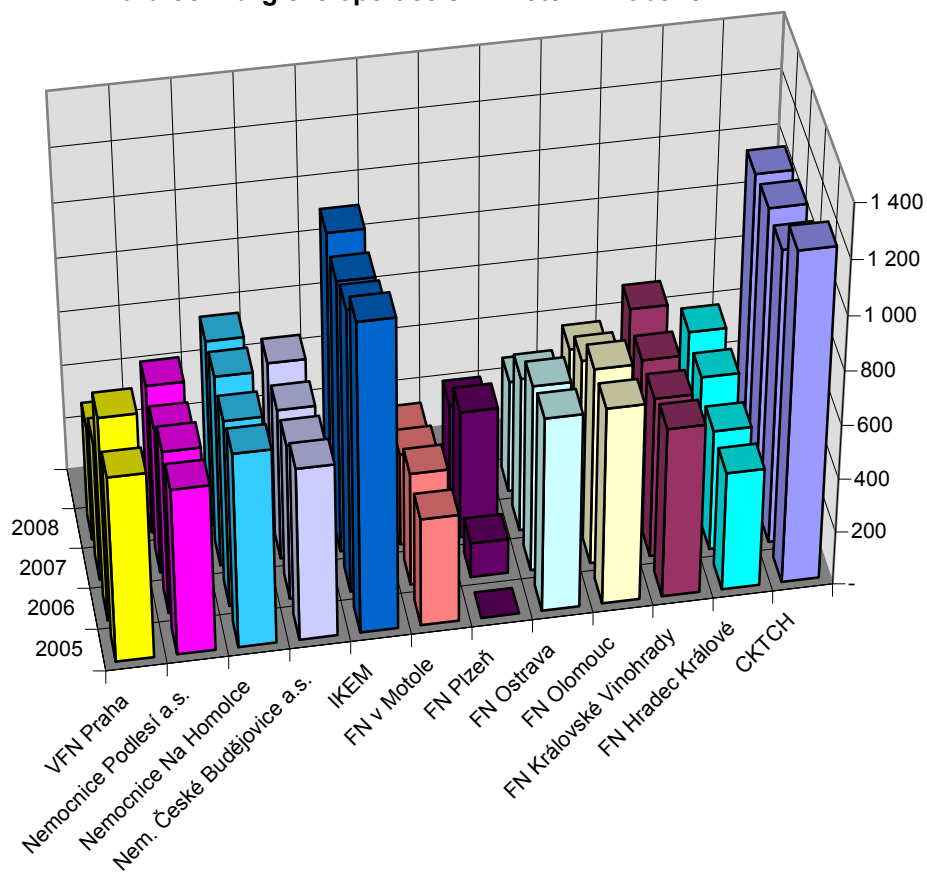


NKChR, Přehled vybraných kardiologických operací v ČR, 2006
3. Kardiologické operace v letech 2005–2008

Tabulka 4 Kardiologické operace s mimotělním oběhem

| Kardiocentrum | 2005 | 2006 | 2007 | 2008 |
|----------------------------|-------|-------|-------|-------|
| CKTCH | 1 226 | 1 088 | 1 098 | 1 083 |
| FN Hradec Králové | 442 | 449 | 503 | 527 |
| FN Královské Vinohrady | 632 | 596 | 593 | 639 |
| FN Olomouc | 734 | 731 | 616 | 514 |
| FN Ostrava | 724 | 694 | 575 | 417 |
| FN Plzeň | - | 130 | 476 | 355 |
| FN v Motole | 403 | 421 | 343 | 282 |
| IKEM | 1 149 | 1 049 | 1 008 | 1 041 |
| Nem. České Budějovice a.s. | 645 | 581 | 562 | 590 |
| Nemocnice Na Homolce | 726 | 697 | 712 | 697 |
| Nemocnice Podlesí a.s. | 621 | 610 | 536 | 557 |
| VFN Praha | 693 | 761 | 518 | 428 |
| Celkový součet | 7 995 | 7 807 | 7 540 | 7 130 |
| Podíl na celku | 85,7% | 86,2% | 85,5% | 84,4% |

Kardiologické operace s mimotělním oběhem



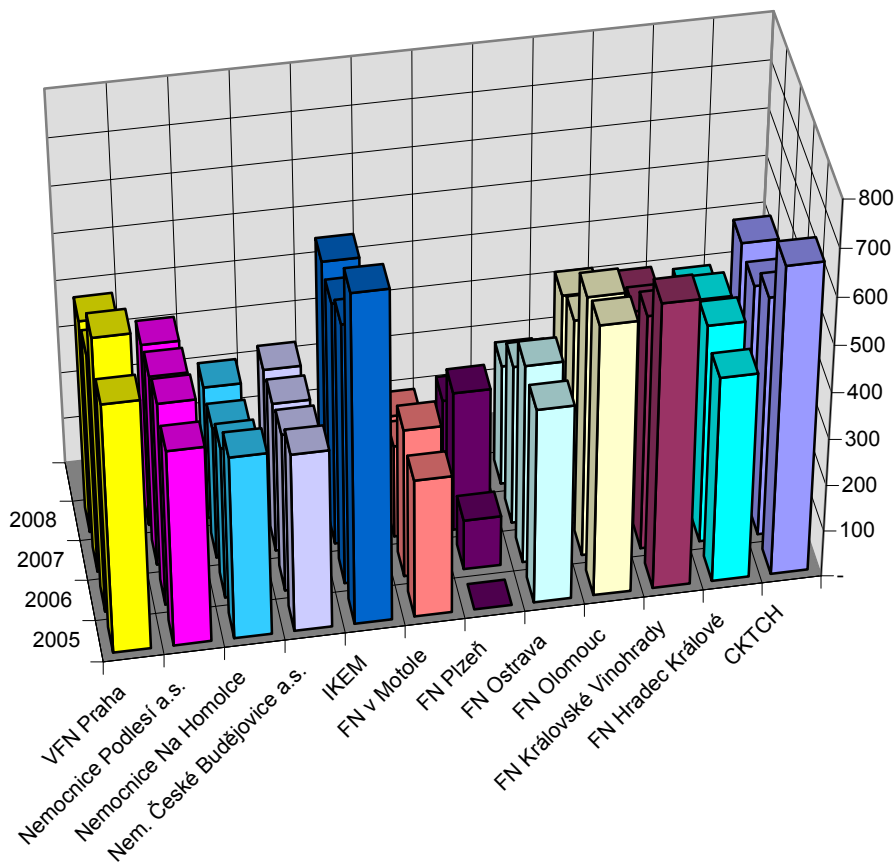
3.3 Kardiologické operace podle typu nekombinovaných výkonů

Tabulka 5

Souhrn počtu provedených samostatných aortokoronárních bypassů

| Kardiocentrum | 2005 | 2006 | 2007 | 2008 |
|----------------------------|-------|-------|-------|-------|
| CKTCH | 661 | 514 | 457 | 467 |
| FN Hradec Králové | 442 | 469 | 441 | 376 |
| FN Královské Vinohrady | 612 | 504 | 432 | 386 |
| FN Olomouc | 581 | 558 | 427 | 398 |
| FN Ostrava | 419 | 428 | 342 | 260 |
| FN Plzeň | - | 108 | 300 | 199 |
| FN v Motole | 298 | 320 | 200 | 179 |
| IKEM | 705 | 559 | 520 | 527 |
| Nem. České Budějovice a.s. | 384 | 341 | 322 | 311 |
| Nemocnice Na Homolce | 393 | 326 | 284 | 288 |
| Nemocnice Podlesí a.s. | 422 | 437 | 410 | 394 |
| VFN Praha | 535 | 589 | 471 | 459 |
| Celkový součet | 5 452 | 5 153 | 4 606 | 4 244 |
| Podíl na celku | 58,4% | 56,9% | 52,2% | 50,2% |

Souhrn počtu provedených samostatných aortokoronárních bypassů

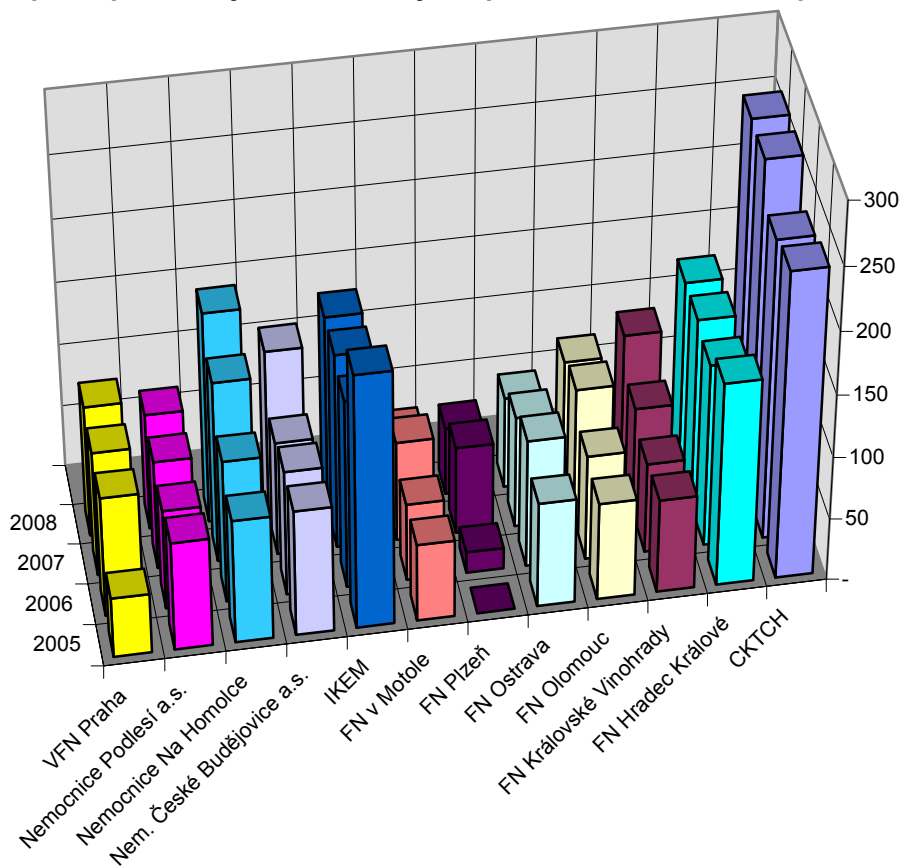


Tabulka 6

Souhrn počtu provedených samostatných operací na srdečních chlopních

| Kardiocentrum | 2005 | 2006 | 2007 | 2008 |
|----------------------------|--------------|--------------|--------------|--------------|
| CKTCH | 245 | 239 | 271 | 273 |
| FN Hradec Králové | 163 | 146 | 151 | 150 |
| FN Královské Vinohrady | 75 | 72 | 85 | 113 |
| FN Olomouc | 78 | 84 | 106 | 97 |
| FN Ostrava | 84 | 102 | 89 | 73 |
| FN Plzeň | - | 17 | 70 | 54 |
| FN v Motole | 62 | 62 | 80 | 54 |
| IKEM | 203 | 151 | 156 | 155 |
| Nem. České Budějovice a.s. | 101 | 100 | 91 | 133 |
| Nemocnice Na Homolce | 99 | 114 | 145 | 169 |
| Nemocnice Podlesí a.s. | 87 | 80 | 87 | 93 |
| VFN Praha | 48 | 96 | 100 | 105 |
| Celkový součet | 1 245 | 1 263 | 1 431 | 1 469 |
| <i>Podíl na celku</i> | <i>13,3%</i> | <i>13,9%</i> | <i>16,2%</i> | <i>17,4%</i> |

Souhrn počtu provedených samostatných operací na srdečních chlopních

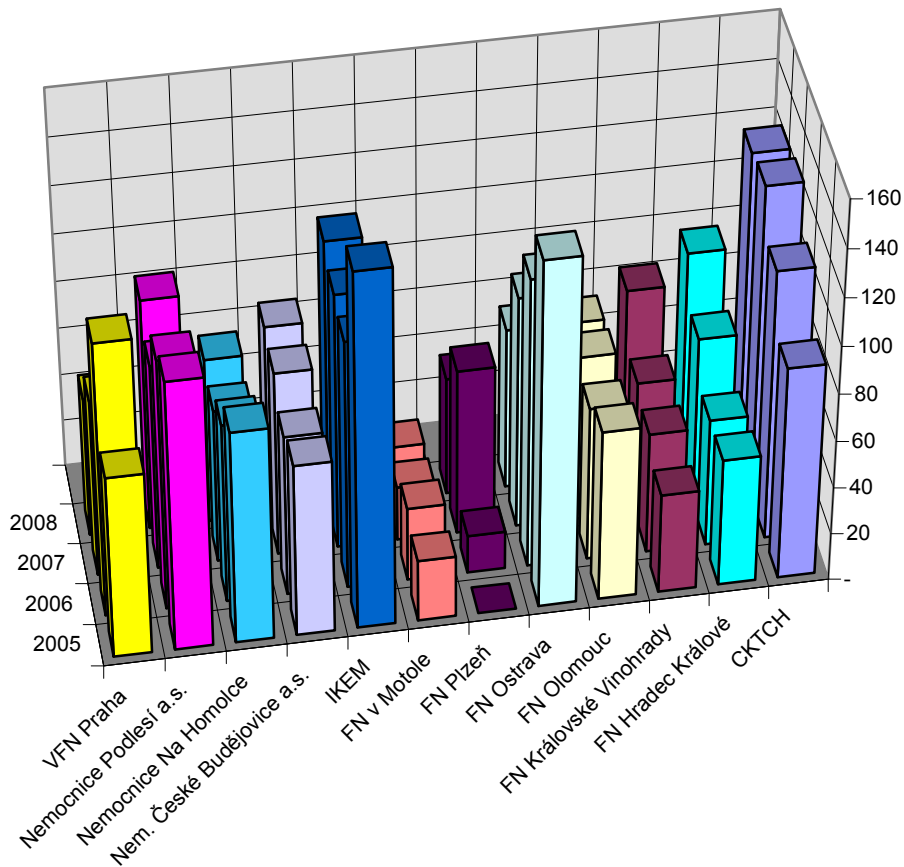


Tabulka 7

Souhrn počtu provedených operací pouze aortokoronární bypass + chlopeň

| Kardiocentrum | 2005 | 2006 | 2007 | 2008 |
|----------------------------|--------------|--------------|--------------|--------------|
| CKTCH | 90 | 114 | 133 | 131 |
| FN Hradec Králové | 54 | 54 | 72 | 92 |
| FN Královské Vinohrady | 42 | 51 | 56 | 79 |
| FN Olomouc | 72 | 65 | 70 | 68 |
| FN Ostrava | 146 | 122 | 98 | 68 |
| FN Plzeň | - | 16 | 70 | 50 |
| FN v Motole | 26 | 31 | 23 | 23 |
| IKEM | 150 | 105 | 108 | 114 |
| Nem. České Budějovice a.s. | 73 | 68 | 78 | 81 |
| Nemocnice Na Homolce | 90 | 76 | 65 | 70 |
| Nemocnice Podlesí a.s. | 114 | 106 | 87 | 98 |
| VFN Praha | 77 | 116 | 75 | 59 |
| Celkový součet | 934 | 924 | 935 | 933 |
| <i>Podíl na celku</i> | <i>10,0%</i> | <i>10,2%</i> | <i>10,6%</i> | <i>11,0%</i> |

Souhrn počtu provedených operací pouze aortokoronární bypass + chlopeň

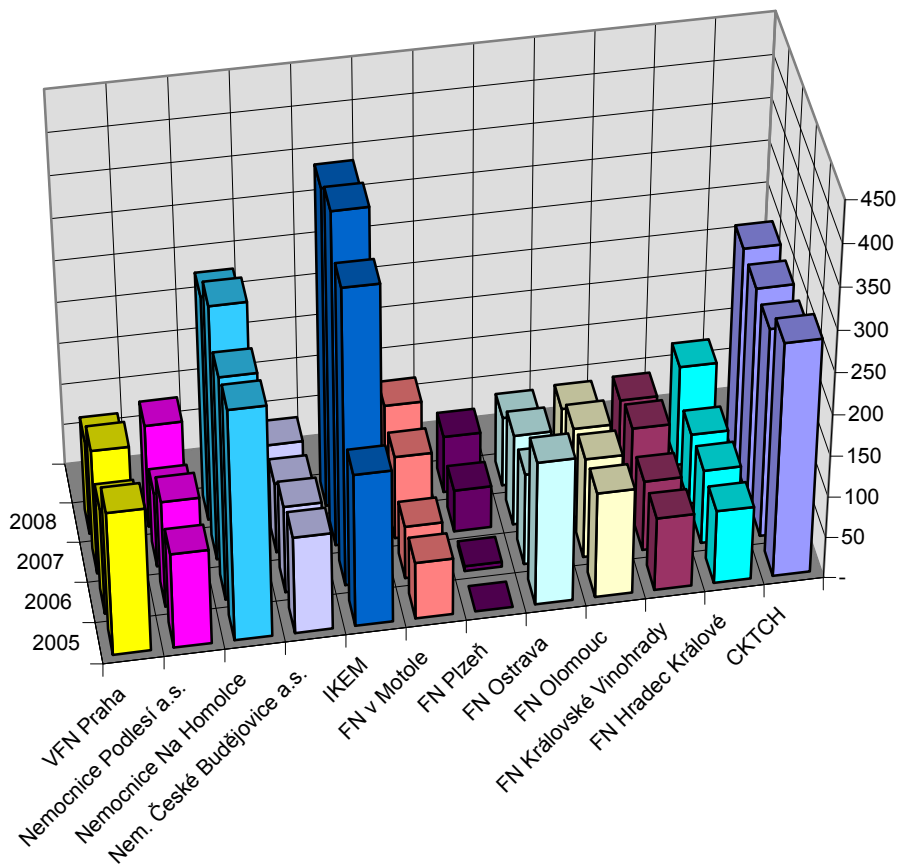


Tabulka 8 Souhrn počtu provedených všech jiných typů operací

| Kardiocentrum | 2005 | 2006 | 2007 | 2008 |
|----------------------------|--------------|--------------|--------------|--------------|
| CKTCH | 283 | 253 | 255 | 257 |
| FN Hradec Králové | 89 | 90 | 86 | 122 |
| FN Královské Vinohrady | 89 | 85 | 102 | 89 |
| FN Olomouc | 128 | 121 | 110 | 87 |
| FN Ostrava | 174 | 111 | 110 | 84 |
| FN Plzeň | - | 6 | 51 | 69 |
| FN v Motole | 69 | 64 | 101 | 116 |
| IKEM | 185 | 358 | 401 | 383 |
| Nem. České Budějovice a.s. | 118 | 106 | 85 | 84 |
| Nemocnice Na Homolce | 279 | 270 | 307 | 272 |
| Nemocnice Podlesí a.s. | 115 | 129 | 90 | 125 |
| VFN Praha | 174 | 129 | 151 | 114 |
| Celkový součet | 1 703 | 1 722 | 1 849 | 1 802 |
| <i>Podíl na celku</i> | <i>18,2%</i> | <i>19,0%</i> | <i>21,0%</i> | <i>21,3%</i> |

Součty hodnot v tabulkách 5–8 dávají celkový počet provedených kardiologických operací bez transplantací srdce, tj. tabulka 1.

Souhrn počtu provedených jiných typů operací



3.4 Kardiologické operace podle kombinovaných výkonů

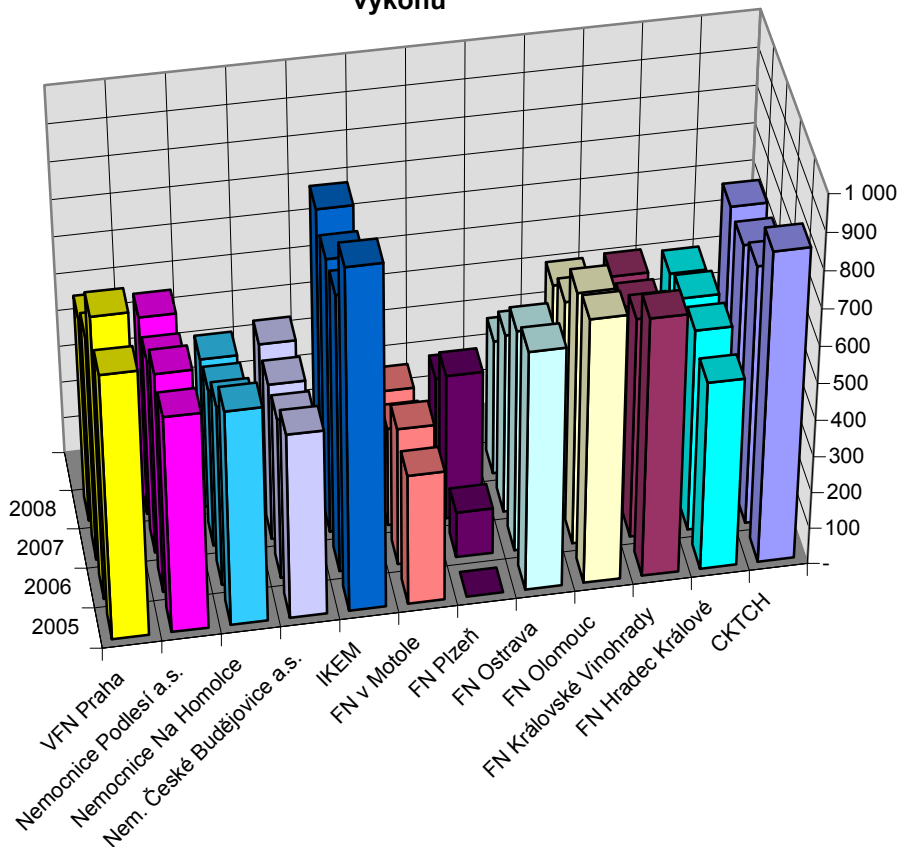
Tabulka 9

Souhrn počtu provedených aortokoronárních bypassů včetně kombinovaných výkonů

| Kardiocentrum | 2005 | 2006 | 2007 | 2008 |
|----------------------------|-------|-------|-------|-------|
| CKTCH | 846 | 706 | 662 | 665 |
| FN Hradec Králové | 516 | 552 | 537 | 502 |
| FN Královské Vinohrady | 706 | 602 | 532 | 512 |
| FN Olomouc | 722 | 689 | 563 | 506 |
| FN Ostrava | 654 | 605 | 491 | 370 |
| FN Plzeň | - | 126 | 398 | 285 |
| FN v Motole | 357 | 377 | 271 | 268 |
| IKEM | 930 | 756 | 749 | 780 |
| Nem. České Budějovice a.s. | 507 | 441 | 430 | 436 |
| Nemocnice Na Homolce | 588 | 495 | 432 | 413 |
| Nemocnice Podlesí a.s. | 592 | 601 | 530 | 545 |
| VFN Praha | 722 | 771 | 614 | 558 |
| Celkový součet | 7 140 | 6 721 | 6 209 | 5 840 |
| Podíl na celku | 76,5% | 74,2% | 70,4% | 69,1% |

Součet hodnot v tabulkách 5, 7, 12 a 14 dává počet operací v tabulce 9.

Souhrn počtu provedených aortokoronárních bypassů včetně kombinovaných výkonů



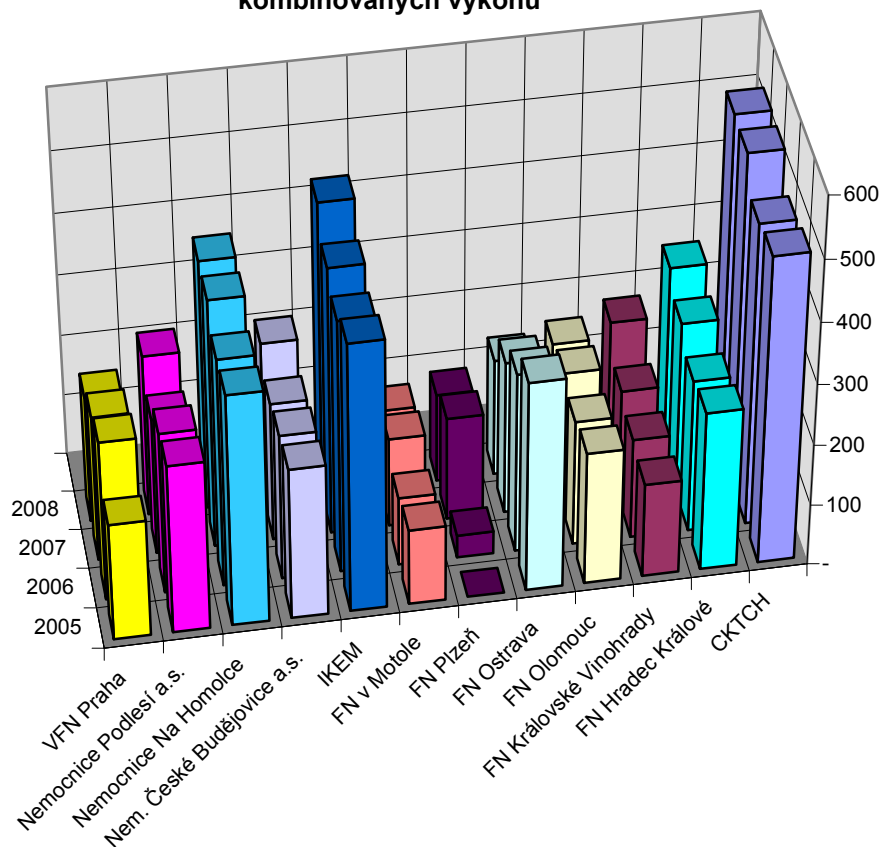
Tabulka 10

Souhrn počtu provedených operací na srdečních chlopních včetně kombinovaných výkonů

| Kardiocentrum | 2005 | 2006 | 2007 | 2008 |
|----------------------------|--------------|--------------|--------------|--------------|
| CKTCH | 502 | 493 | 545 | 548 |
| FN Hradec Králové | 261 | 250 | 282 | 312 |
| FN Královské Vinohrady | 154 | 164 | 181 | 233 |
| FN Olomouc | 217 | 205 | 222 | 208 |
| FN Ostrava | 344 | 294 | 250 | 191 |
| FN Plzeň | - | 37 | 169 | 145 |
| FN v Motole | 124 | 112 | 146 | 129 |
| IKEM | 440 | 414 | 437 | 481 |
| Nem. České Budějovice a.s. | 248 | 239 | 227 | 264 |
| Nemocnice Na Homolce | 380 | 374 | 407 | 409 |
| Nemocnice Podlesí a.s. | 277 | 265 | 224 | 265 |
| VFN Praha | 192 | 262 | 239 | 208 |
| Celkem | 3 139 | 3 109 | 3 329 | 3 393 |
| <i>Podíl na celku</i> | <i>33,6%</i> | <i>34,3%</i> | <i>37,7%</i> | <i>40,2%</i> |

Součet hodnot v tabulkách 6, 7, 13 a 14 dává počet operací v tabulce 10.

Souhrn počtu provedených operací na srdečních chlopních včetně kombinovaných výkonů



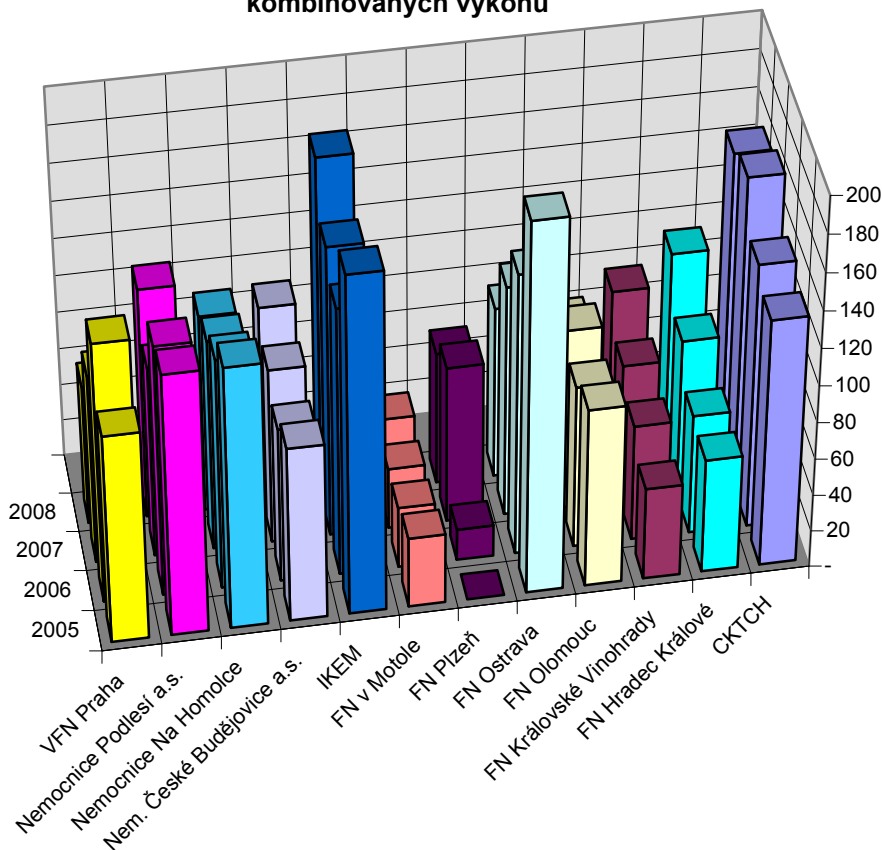
Tabulka 11

Souhrn počtu provedených operací aortokoronární bypass + chlopeň včetně kombinovaných výkonů

| Kardiocentrum | 2005 | 2006 | 2007 | 2008 |
|----------------------------|--------------|--------------|--------------|--------------|
| CKTCH | 134 | 143 | 169 | 162 |
| FN Hradec Králové | 62 | 65 | 85 | 112 |
| FN Královské Vinohrady | 50 | 63 | 75 | 95 |
| FN Olomouc | 97 | 88 | 98 | 81 |
| FN Ostrava | 200 | 152 | 125 | 93 |
| FN Plzeň | - | 17 | 85 | 72 |
| FN v Motole | 38 | 33 | 33 | 39 |
| IKEM | 183 | 145 | 157 | 184 |
| Nem. České Budějovice a.s. | 95 | 84 | 95 | 108 |
| Nemocnice Na Homolce | 142 | 125 | 114 | 107 |
| Nemocnice Podlesí a.s. | 142 | 136 | 103 | 125 |
| VFN Praha | 113 | 141 | 103 | 76 |
| Celkem | 1 256 | 1 192 | 1 242 | 1 254 |
| <i>Podíl na celku</i> | <i>13,5%</i> | <i>13,2%</i> | <i>14,1%</i> | <i>14,8%</i> |

Součet hodnot v tabulkách 7 a 14 dává počet operací v tabulce 11.

Souhrn počtu provedených operací aortokoronární bypass + chlopeň včetně kombinovaných výkonů

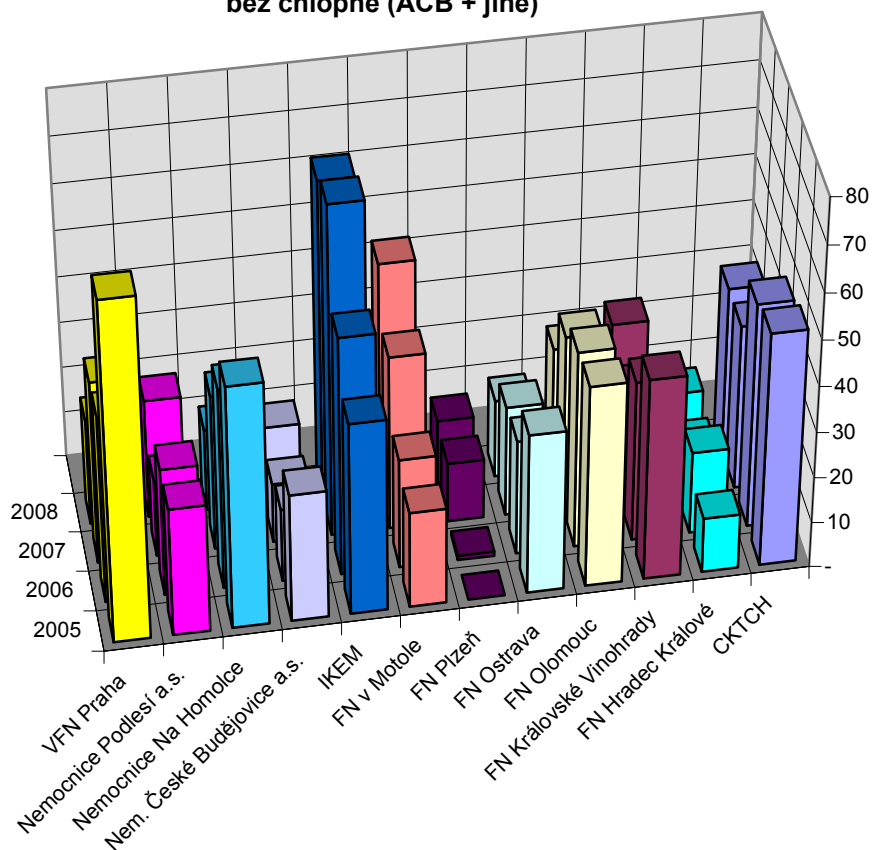


Tabulka 12

Souhrn počtu provedených aortokoronárních bypassů s jinou intervencí bez chlopně (ACB + jiné)

| Kardiocentrum | 2005 | 2006 | 2007 | 2008 |
|----------------------------|-------------|-------------|-------------|-------------|
| CKTCH | 51 | 49 | 36 | 36 |
| FN Hradec Králové | 12 | 18 | 11 | 14 |
| FN Královské Vinohrady | 44 | 35 | 25 | 31 |
| FN Olomouc | 44 | 43 | 38 | 27 |
| FN Ostrava | 35 | 25 | 24 | 17 |
| FN Plzeň | - | 1 | 13 | 14 |
| FN v Motole | 21 | 24 | 38 | 50 |
| IKEM | 42 | 52 | 72 | 69 |
| Nem. České Budějovice a.s. | 28 | 16 | 13 | 17 |
| Nemocnice Na Homolce | 53 | 44 | 34 | 18 |
| Nemocnice Podlesí a.s. | 28 | 28 | 17 | 26 |
| VFN Praha | 74 | 41 | 40 | 23 |
| Celkem | 432 | 376 | 361 | 342 |
| <i>Podíl na celku</i> | <i>4,6%</i> | <i>4,1%</i> | <i>4,1%</i> | <i>4,0%</i> |

Souhrn počtu provedených aortokoronárních bypassů s jinou intervencí bez chlopně (ACB + jiné)

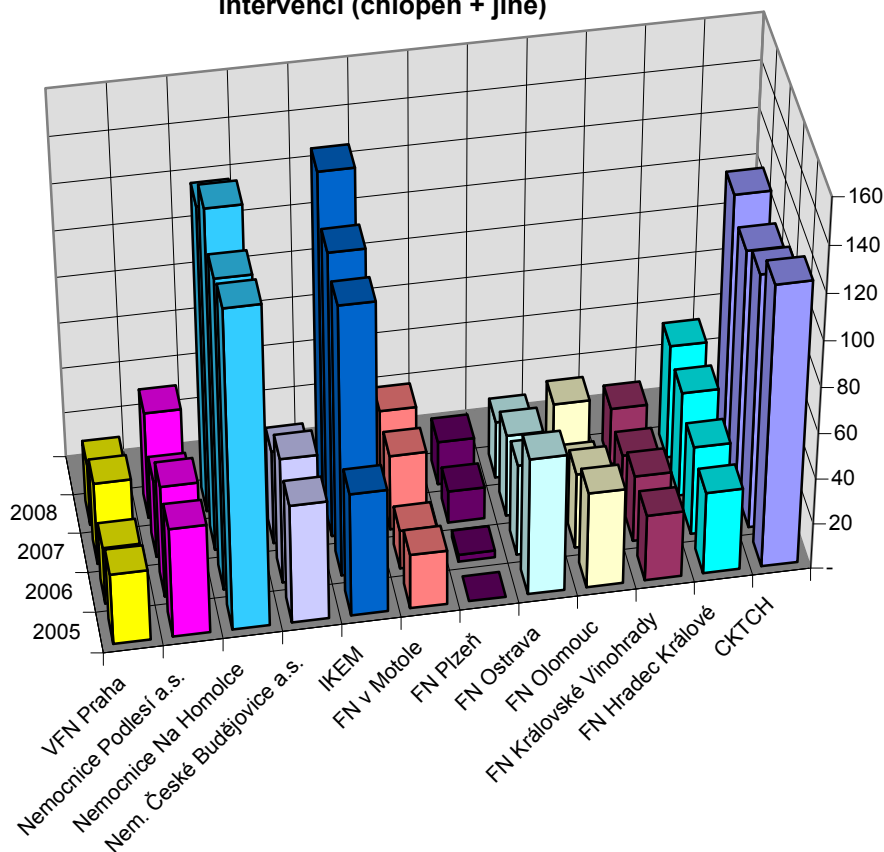


Tabulka 13

Souhrn počtu provedených operací na srdečních chlopních s jinou intervencí bez ACB (chlopeň + jiné)

| Kardiocentrum | 2005 | 2006 | 2007 | 2008 |
|----------------------------|-------------|-------------|-------------|-------------|
| CKTCH | 123 | 111 | 105 | 113 |
| FN Hradec Králové | 36 | 39 | 46 | 50 |
| FN Královské Vinohrady | 29 | 29 | 21 | 25 |
| FN Olomouc | 42 | 33 | 18 | 30 |
| FN Ostrava | 60 | 40 | 36 | 25 |
| FN Plzeň | - | 3 | 14 | 19 |
| FN v Motole | 24 | 17 | 33 | 36 |
| IKEM | 54 | 118 | 124 | 142 |
| Nem. České Budějovice a.s. | 52 | 55 | 41 | 23 |
| Nemocnice Na Homolce | 139 | 135 | 148 | 133 |
| Nemocnice Podlesí a.s. | 48 | 49 | 34 | 47 |
| VFN Praha | 31 | 25 | 36 | 27 |
| Celkem | 638 | 654 | 656 | 670 |
| <i>Podíl na celku</i> | <i>6,8%</i> | <i>7,2%</i> | <i>7,4%</i> | <i>7,9%</i> |

Souhrn počtu všech provedených operací na srdečních chlopních s jinou intervencí (chlopeň + jiné)

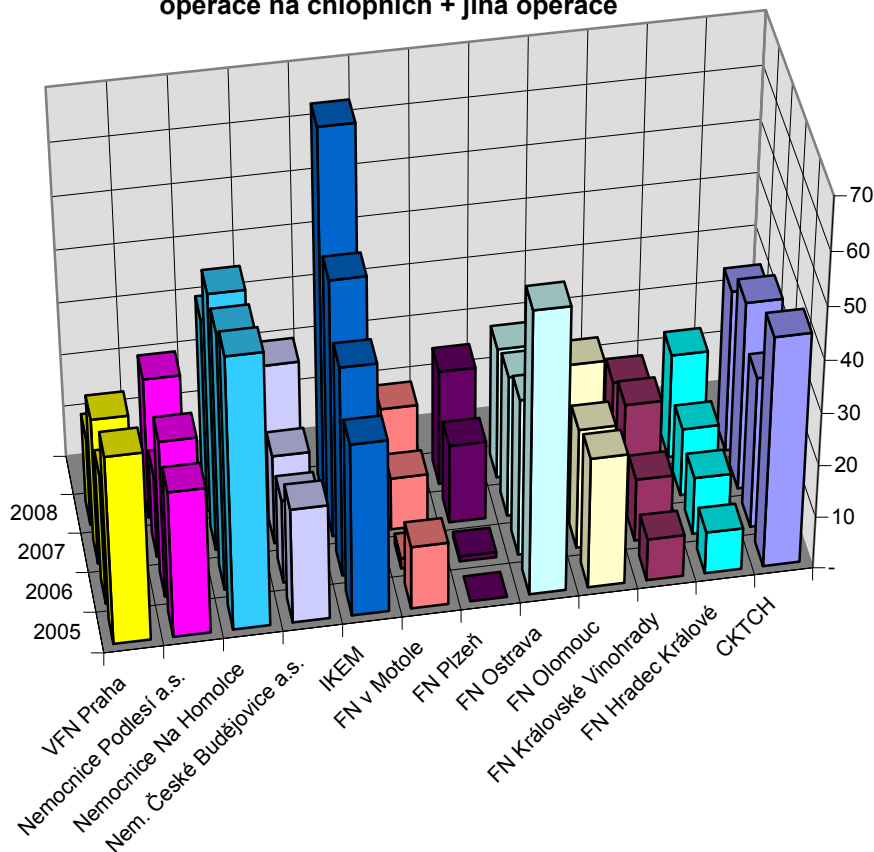


Tabulka 14

Souhrn počtu provedených kombinovaných operací aortokoronární bypass + operace na chlopních + jiná operace

| Kardiocentrum | 2005 | 2006 | 2007 | 2008 |
|----------------------------|------|------|------|------|
| CKTCH | 44 | 29 | 36 | 31 |
| FN Hradec Králové | 8 | 11 | 13 | 20 |
| FN Královské Vinohrady | 8 | 12 | 19 | 16 |
| FN Olomouc | 25 | 23 | 28 | 13 |
| FN Ostrava | 54 | 30 | 27 | 25 |
| FN Plzeň | - | 1 | 15 | 22 |
| FN v Motole | 12 | 2 | 10 | 16 |
| IKEM | 33 | 40 | 49 | 70 |
| Nem. České Budějovice a.s. | 22 | 16 | 17 | 27 |
| Nemocnice Na Homolce | 52 | 49 | 49 | 37 |
| Nemocnice Podlesí a.s. | 28 | 30 | 16 | 27 |
| VFN Praha | 36 | 25 | 28 | 17 |
| Celkový součet | 322 | 268 | 307 | 321 |
| Podíl na celku | 3,4% | 3,0% | 3,5% | 3,8% |

Souhrn počtu provedených kombinovaných operací aortokoronární bypass + operace na chlopních + jiná operace

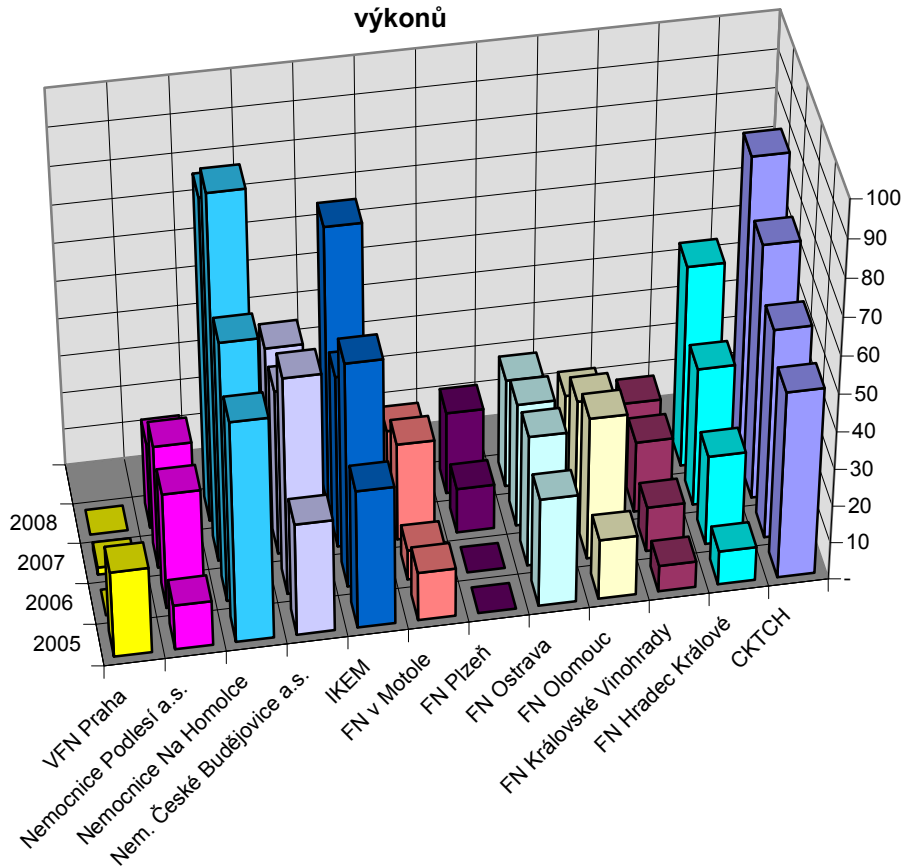


Tabulka 15

Souhrn počtu provedených operací na hrudní aortě včetně kombinovaných výkonů

| Kardiocentrum | 2005 | 2006 | 2007 | 2008 |
|----------------------------|-------------|-------------|-------------|-------------|
| CKTCH | 50 | 56 | 68 | 81 |
| FN Hradec Králové | 9 | 24 | 37 | 54 |
| FN Královské Vinohrady | 7 | 12 | 19 | 19 |
| FN Olomouc | 16 | 38 | 32 | 23 |
| FN Ostrava | 29 | 35 | 33 | 29 |
| FN Plzeň | - | - | 12 | 22 |
| FN v Motole | 13 | 8 | 26 | 19 |
| IKEM | 37 | 60 | 46 | 75 |
| Nem. České Budějovice a.s. | 30 | 58 | 44 | 45 |
| Nemocnice Na Homolce | 59 | 69 | 97 | 86 |
| Nemocnice Podlesí a.s. | 12 | 31 | 33 | 23 |
| VFN Praha | 23 | - | 2 | - |
| Celkový součet | 285 | 391 | 449 | 476 |
| <i>Podíl na celku</i> | <i>3,1%</i> | <i>4,3%</i> | <i>5,1%</i> | <i>5,6%</i> |

Souhrn počtu provedených operací na hrudní aortě včetně kombinovaných výkonů

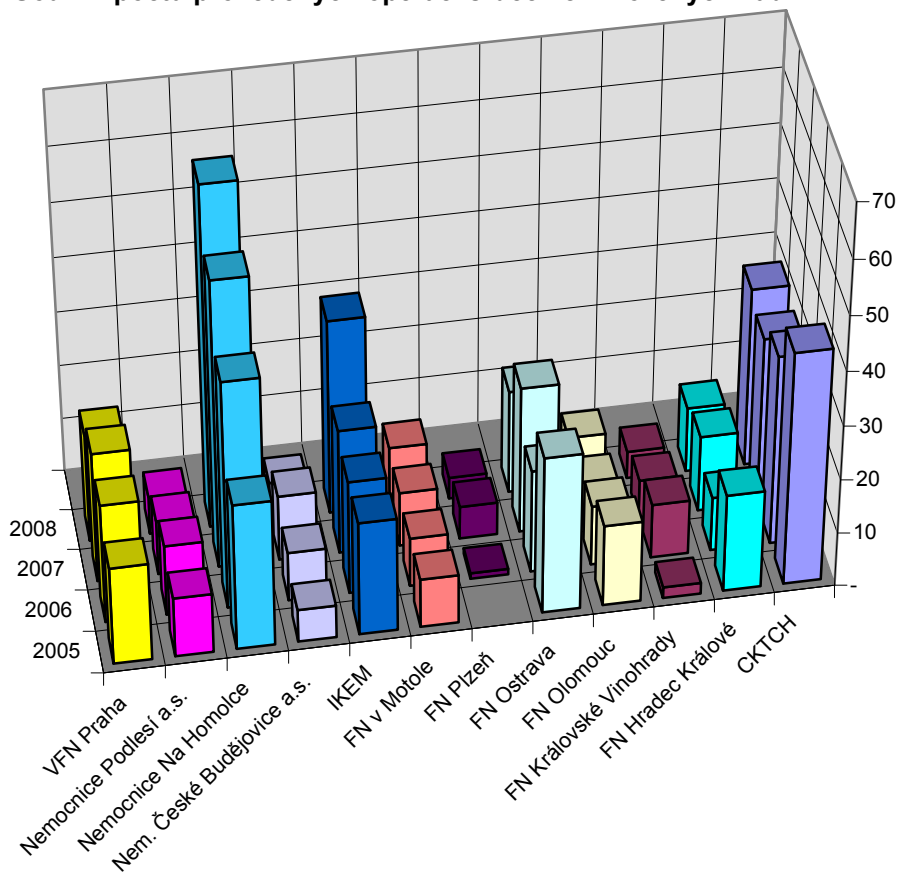


Tabulka 16

Souhrn počtu provedených operací vrozených srdečních vad

| Kardiocentrum | 2005 | 2006 | 2007 | 2008 |
|----------------------------|------|------|------|------|
| CKTCH | 43 | 35 | 31 | 33 |
| FN Hradec Králové | 18 | 10 | 14 | 12 |
| FN Královské Vinohrady | 2 | 10 | 7 | 5 |
| FN Olomouc | 15 | 11 | 8 | 9 |
| FN Ostrava | 29 | 19 | 27 | 19 |
| FN Plzeň | | 1 | 6 | 4 |
| FN v Motole | 9 | 9 | 10 | 11 |
| IKEM | 21 | 21 | 23 | 36 |
| Nem. České Budějovice a.s. | 6 | 9 | 12 | 7 |
| Nemocnice Na Homolce | 27 | 42 | 53 | 63 |
| Nemocnice Podlesí a.s. | 11 | 13 | 10 | 7 |
| VFN Praha | 18 | 22 | 24 | 20 |
| Celkový součet | 199 | 202 | 225 | 226 |
| Podíl na celku | 2,1% | 2,2% | 2,6% | 2,7% |

Souhrn počtu provedených operací srdečních vrozených vad



3.5 Kardiologické operace a celková národní mortalita

Tabulka 17

Počet operací a pouze 30-ti denní mortalita podle typu výkonů a celkem

| Typ výkonu | 2005 | | 2006 | | 2007 | | 2008 | |
|----------------------------------|--------------|-------------|--------------|-------------|--------------|-------------|--------------|-------------|
| | počet | mort. | počet | mort. | počet | mort. | počet | mort. |
| Pouze aortokoronární bypass | 5 452 | 2,1% | 5 153 | 2,0% | 4 606 | 1,7% | 4 244 | 2,1% |
| Pouze chlopeč | 1 245 | 2,9% | 1 263 | 3,2% | 1 431 | 3,6% | 1 469 | 4,4% |
| Pouze ACB + chlopeč | 934 | 5,0% | 924 | 4,1% | 935 | 4,2% | 933 | 6,9% |
| Jiná kombinace výkonu | 1 703 | 7,6% | 1 722 | 5,3% | 1 849 | 7,4% | 1 802 | 6,5% |
| Celková národní mortalita | 9 334 | 3,5% | 9 062 | 3,0% | 8 821 | 3,4% | 8 448 | 4,0% |
| ACB + jiné | 432 | 6,9% | 376 | 5,3% | 361 | 5,3% | 342 | 8,2% |
| chlopeč + jiné | 638 | 6,7% | 654 | 4,1% | 656 | 5,9% | 670 | 3,6% |
| ACB + chlopeč + jiné | 322 | 8,1% | 268 | 8,2% | 307 | 8,5% | 321 | 7,5% |
| jiné | 311 | 9,6% | 424 | 5,2% | 525 | 9,9% | 469 | 9,0% |

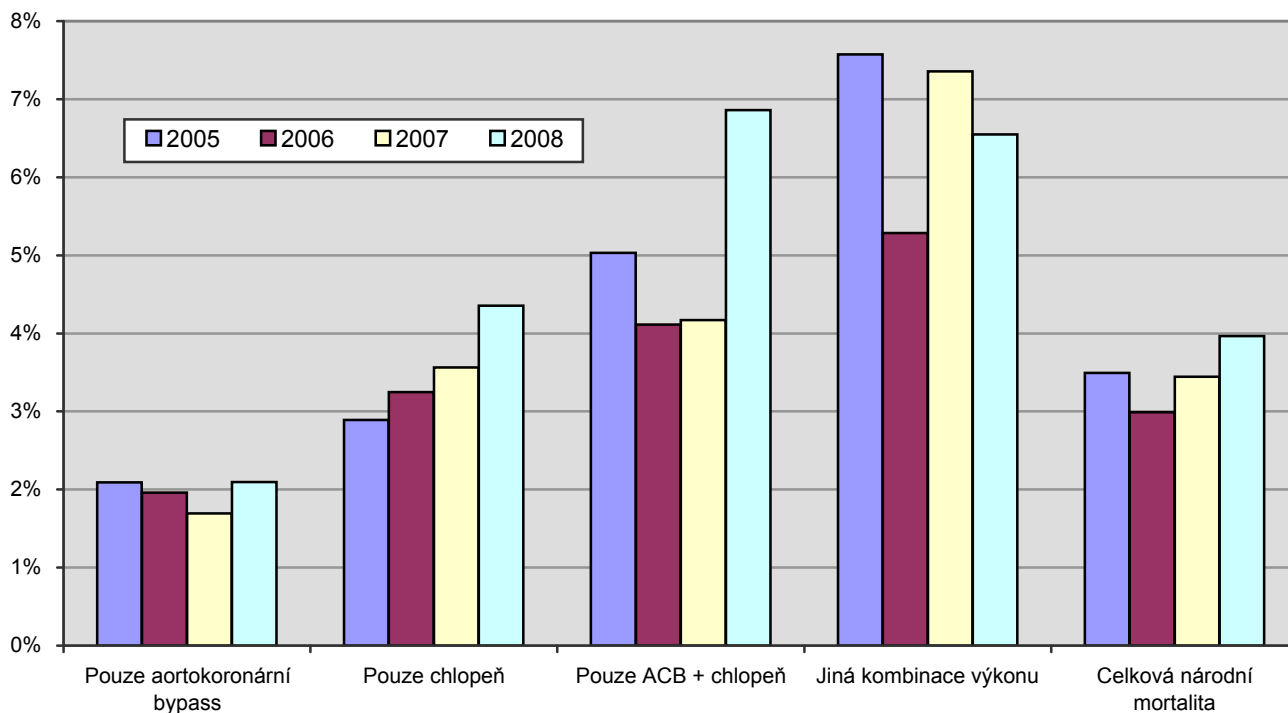
Data z NKChR jsou porovnávána s daty z registru zemřelých a v NKChR je doplněno datum úmrtí.

Mortalita v této tabulce je brána pouze 30-ti denní. Tj. pokud pacient zemřel do třiceti dnů od operace ať už na daném pracovišti nebo jinde.

Do Celkové národní mortality nejsou započítávány transplantace srdce.

Poslední čtyři řádky tabulky rozepisují Jiné kombinace.

30-ti denní mortalita podle typu výkonů a celkem



Tabulka 18

Počet operací a mortalita (30-ti denní i hospitalizační) podle typu výkonů a celkem

| Typ výkonu | 2005 | | 2006 | | 2007 | | 2008 | |
|----------------------------------|--------------|-------------|--------------|-------------|--------------|-------------|--------------|-------------|
| | počet | mort. | počet | mort. | počet | mort. | počet | mort. |
| Pouze aortokoronární bypass | 5 452 | 2,2% | 5 153 | 2,1% | 4 606 | 1,9% | 4 244 | 2,3% |
| Pouze chlopeň | 1 245 | 3,1% | 1 263 | 3,6% | 1 431 | 3,8% | 1 469 | 4,8% |
| Pouze ACB + chlopeň | 934 | 5,7% | 924 | 4,4% | 935 | 4,8% | 933 | 7,1% |
| Jiná kombinace výkonu | 1 703 | 8,5% | 1 722 | 5,6% | 1 849 | 8,2% | 1 802 | 6,9% |
| Celková národní mortalita | 9 334 | 3,8% | 9 062 | 3,2% | 8 821 | 3,8% | 8 448 | 4,3% |
| ACB + jiné | 432 | 8,1% | 376 | 5,9% | 361 | 5,8% | 342 | 8,8% |
| chlopeň + jiné | 638 | 7,7% | 654 | 4,1% | 656 | 6,3% | 670 | 3,6% |
| ACB + chlopeň + jiné | 322 | 9,0% | 268 | 9,0% | 307 | 11,1% | 321 | 8,1% |
| jiné | 311 | 10,3% | 424 | 5,4% | 525 | 10,7% | 469 | 9,6% |

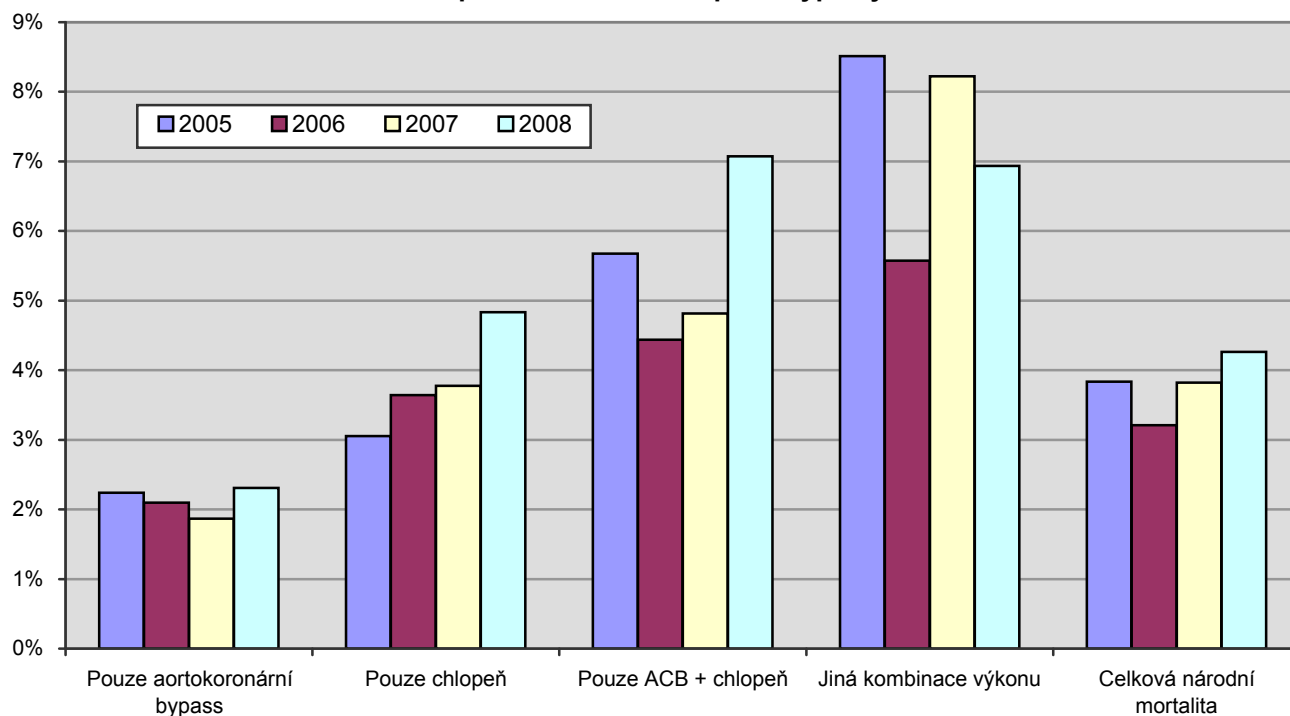
Data z NKChR jsou porovnávána s daty z registru zemřelých a v NKChR je doplněno datum úmrtí.

Mortalita je brána jak 30-ti denní, tak i hospitalizační. Tj. pokud pacient zemřel do třiceti dnů od operace nebo zemřel na daném pracovišti i po více než třiceti dnech.

Do Celkové národní mortality nejsou započítávány transplantace srdce.

Poslední čtyři řádky tabulky rozepisují Jiné kombinace.

30-ti denní a hospitalizační mortalita podle typu výkonů a celkem



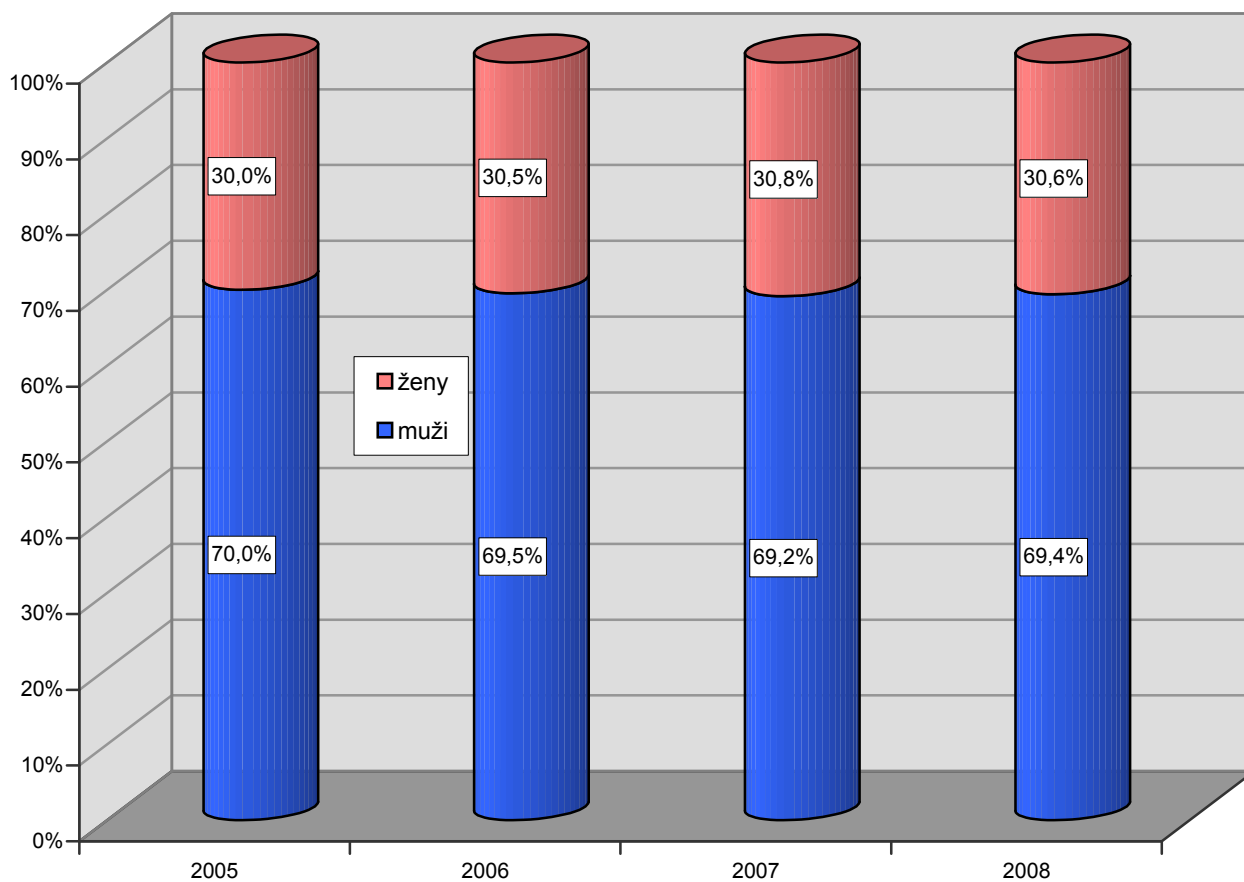
3.6 Trendy kardiologických operací podle vybraných charakteristik

Tabulka 19

Kardiologické operace podle pohlaví

| Kardiocentrum | 2005 | | 2006 | | 2007 | | 2008 | |
|----------------------------|-------|-------|-------|-------|-------|-------|-------|-------|
| | muži | ženy | muži | ženy | muži | ženy | muži | ženy |
| CKTCH | 889 | 390 | 765 | 355 | 753 | 363 | 729 | 399 |
| FN Hradec Králové | 524 | 224 | 530 | 229 | 532 | 218 | 534 | 206 |
| FN Královské Vinohrady | 598 | 220 | 503 | 209 | 471 | 204 | 470 | 197 |
| FN Olomouc | 566 | 293 | 555 | 273 | 520 | 193 | 436 | 214 |
| FN Ostrava | 556 | 267 | 520 | 243 | 434 | 205 | 322 | 163 |
| FN Plzeň | | | 116 | 31 | 346 | 145 | 272 | 100 |
| FN v Motole | 343 | 112 | 345 | 132 | 284 | 120 | 256 | 116 |
| IKEM | 894 | 349 | 813 | 360 | 845 | 340 | 858 | 321 |
| Nem. České Budějovice a.s. | 481 | 195 | 447 | 168 | 385 | 191 | 423 | 186 |
| Nemocnice Na Homolce | 576 | 285 | 519 | 267 | 531 | 270 | 555 | 244 |
| Nemocnice Podlesí a.s. | 514 | 224 | 515 | 237 | 468 | 206 | 486 | 224 |
| VFN Praha | 595 | 239 | 673 | 257 | 533 | 264 | 523 | 214 |
| Celkem | 6 536 | 2 798 | 6 301 | 2 761 | 6 102 | 2 719 | 5 864 | 2 584 |

Podíl kardiologických operací podle pohlaví



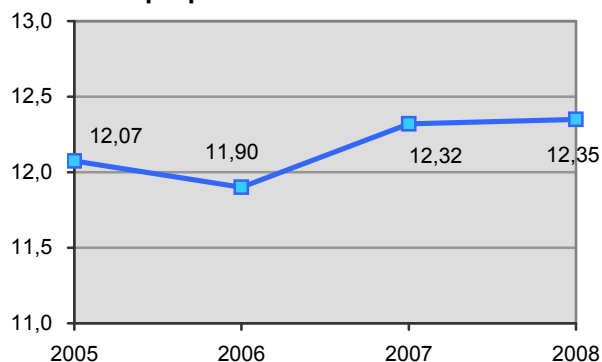
Tabulka 20 Průměrná doba hospitalizace (dny)
od operace do propuštění z kardiocentra

| Kardiocentrum | 2005 | 2006 | 2007 | 2008 |
|----------------------------|------|------|------|------|
| CKTCH | 14,2 | 15,4 | 15,4 | 15,4 |
| FN Hradec Králové | 13,8 | 12,9 | 13,5 | 14,1 |
| FN Královské Vinohrady | 8,9 | 9,4 | 8,9 | 9,3 |
| FN Olomouc | 11,6 | 10,6 | 11,3 | 11,8 |
| FN Ostrava | 12,5 | 12,7 | 15,5 | 16,1 |
| FN Plzeň | | 8,0 | 12,5 | 12,2 |
| FN v Motole | 15,2 | 14,8 | 13,1 | 13,9 |
| IKEM | 10,6 | 11,8 | 12,2 | 12,2 |
| Nem. České Budějovice a.s. | 12,7 | 11,7 | 11,7 | 12,0 |
| Nemocnice Na Homolce | 13,9 | 11,3 | 11,3 | 11,2 |
| Nemocnice Podlesí a.s. | 9,9 | 9,8 | 9,3 | 9,7 |
| VFN Praha | 10,4 | 10,9 | 11,8 | 10,5 |
| Celkem | 12,1 | 11,9 | 12,3 | 12,3 |

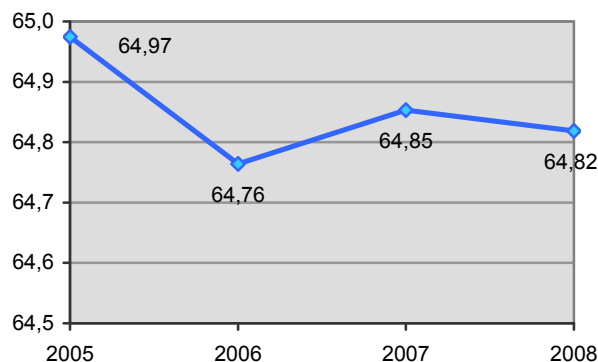
Tabulka 21 Průměrný věk

| Kardiocentrum | 2005 | 2006 | 2007 | 2008 |
|----------------------------|------|------|------|------|
| CKTCH | 64,4 | 64,6 | 64,7 | 64,8 |
| FN Hradec Králové | 65,0 | 64,5 | 64,8 | 64,1 |
| FN Královské Vinohrady | 64,1 | 65,2 | 65,4 | 65,9 |
| FN Olomouc | 66,8 | 66,7 | 66,7 | 66,4 |
| FN Ostrava | 65,7 | 65,1 | 65,6 | 66,1 |
| FN Plzeň | | 64,6 | 64,8 | 65,6 |
| FN v Motole | 63,8 | 64,6 | 63,2 | 62,7 |
| IKEM | 64,6 | 64,1 | 64,5 | 64,6 |
| Nem. České Budějovice a.s. | 65,5 | 64,7 | 65,2 | 66,0 |
| Nemocnice Na Homolce | 64,2 | 62,5 | 62,5 | 62,0 |
| Nemocnice Podlesí a.s. | 65,0 | 65,2 | 64,8 | 65,1 |
| VFN Praha | 65,6 | 65,3 | 66,0 | 65,3 |
| Celkem | 65,0 | 64,8 | 64,9 | 64,8 |

Trend v průměrné době hospitalizace od operace do propuštění z kardiocentra



Trend v průměrném věku operovaných pacientů

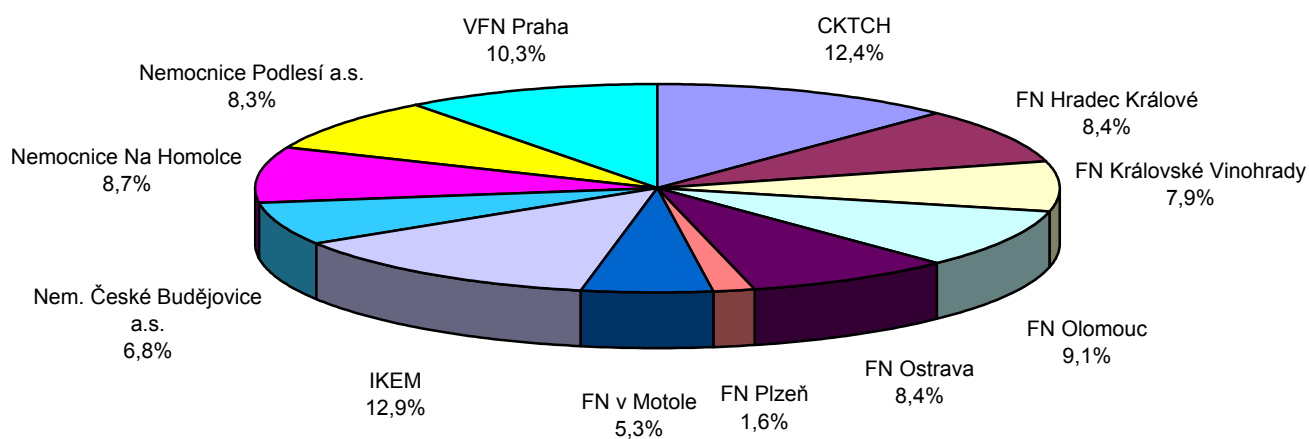


4.1 Kardiologické operace podle vybraných charakteristik

Tabulka 22 Kardiologické operace podle použití mimotělního oběhu

| Kardiocentrum | Operace bez mimotělního oběhu | Operace s mimotělním oběhem | Neznámo | Celkem operací | Podíl kardiocentra |
|----------------------------|-------------------------------|-----------------------------|----------|----------------|--------------------|
| CKTCH | 32 2,9% | 1 088 97,1% | - | 1 120 | 12,4% |
| FN Hradec Králové | 310 40,8% | 449 59,2% | - | 759 | 8,4% |
| FN Královské Vinohrady | 116 16,3% | 596 83,7% | - | 712 | 7,9% |
| FN Olomouc | 97 11,7% | 731 88,3% | - | 828 | 9,1% |
| FN Ostrava | 69 9,0% | 694 91,0% | - | 763 | 8,4% |
| FN Plzeň | 17 11,6% | 130 88,4% | - | 147 | 1,6% |
| FN v Motole | 56 11,7% | 421 88,3% | - | 477 | 5,3% |
| IKEM | 124 10,6% | 1 049 89,4% | - | 1 173 | 12,9% |
| Nem. České Budějovice a.s. | 34 5,5% | 581 94,5% | - | 615 | 6,8% |
| Nemocnice Na Homolce | 89 11,3% | 697 88,7% | - | 786 | 8,7% |
| Nemocnice Podlesí a.s. | 142 18,9% | 610 81,1% | - | 752 | 8,3% |
| VFN Praha | 169 18,2% | 761 81,8% | - | 930 | 10,3% |
| Celkem | 1 255 13,8% | 7 807 86,2% | - | 9 062 | 100,0% |

Podíl kardiocenter na kardiologických operacích



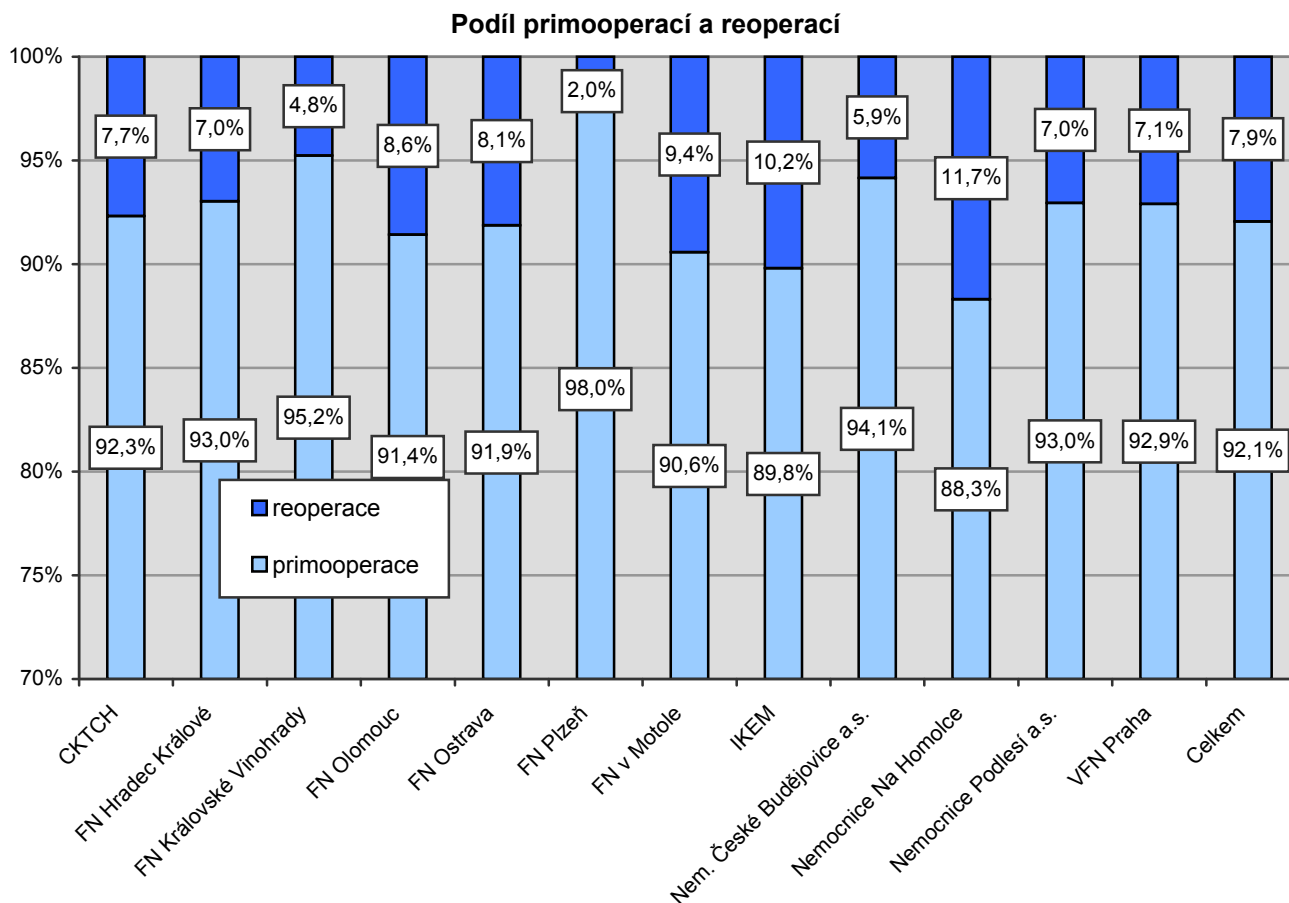
NKChR, Přehled vybraných kardiologických operací v ČR, 2006
4. Kardiologické operace celkem v roce 2006

Tabulka 23 Kardiologické operace podle urgency a pořadí

| Kardiocentrum | Plánovaná operace | | | Urgentní operace | | | Urgence neznámá | Reop. celkem |
|----------------------------|-------------------|--------------|------------|------------------|--------------|------------|-----------------|--------------|
| | celkem | primoop. | reoper. | celkem | primoop. | reoper. | | |
| CKTCH | 1 057 | 977 | 80 | 62 | 56 | 6 | 1 | 86 |
| FN Hradec Králové | 654 | 616 | 38 | 105 | 90 | 15 | - | 53 |
| FN Královské Vinohrady | 514 | 487 | 27 | 198 | 191 | 7 | - | 34 |
| FN Olomouc | 735 | 677 | 58 | 93 | 80 | 13 | - | 71 |
| FN Ostrava | 574 | 530 | 44 | 189 | 171 | 18 | - | 62 |
| FN Plzeň | 147 | 144 | 3 | - | - | - | - | 3 |
| FN v Motole | 416 | 379 | 37 | 61 | 53 | 8 | - | 45 |
| IKEM | 989 | 902 | 87 | 148 | 119 | 29 | 36 | 116 |
| Nem. České Budějovice a.s. | 458 | 433 | 25 | 157 | 146 | 11 | - | 36 |
| Nemocnice Na Homolce | 722 | 638 | 84 | 64 | 56 | 8 | - | 92 |
| Nemocnice Podlesí a.s. | 458 | 424 | 34 | 294 | 275 | 19 | - | 53 |
| VFN Praha | 781 | 730 | 51 | 149 | 134 | 15 | - | 66 |
| Celkem | 7 505 | 6 937 | 568 | 1 520 | 1 371 | 149 | 37 | 717 |

Reoperace je brána ve chvíli, kdy má případ vyplněnu sekci Počet kardiologických operací v anamnéze jako 1 nebo více. Doba od předchozí kardiologické operace není uvažována.

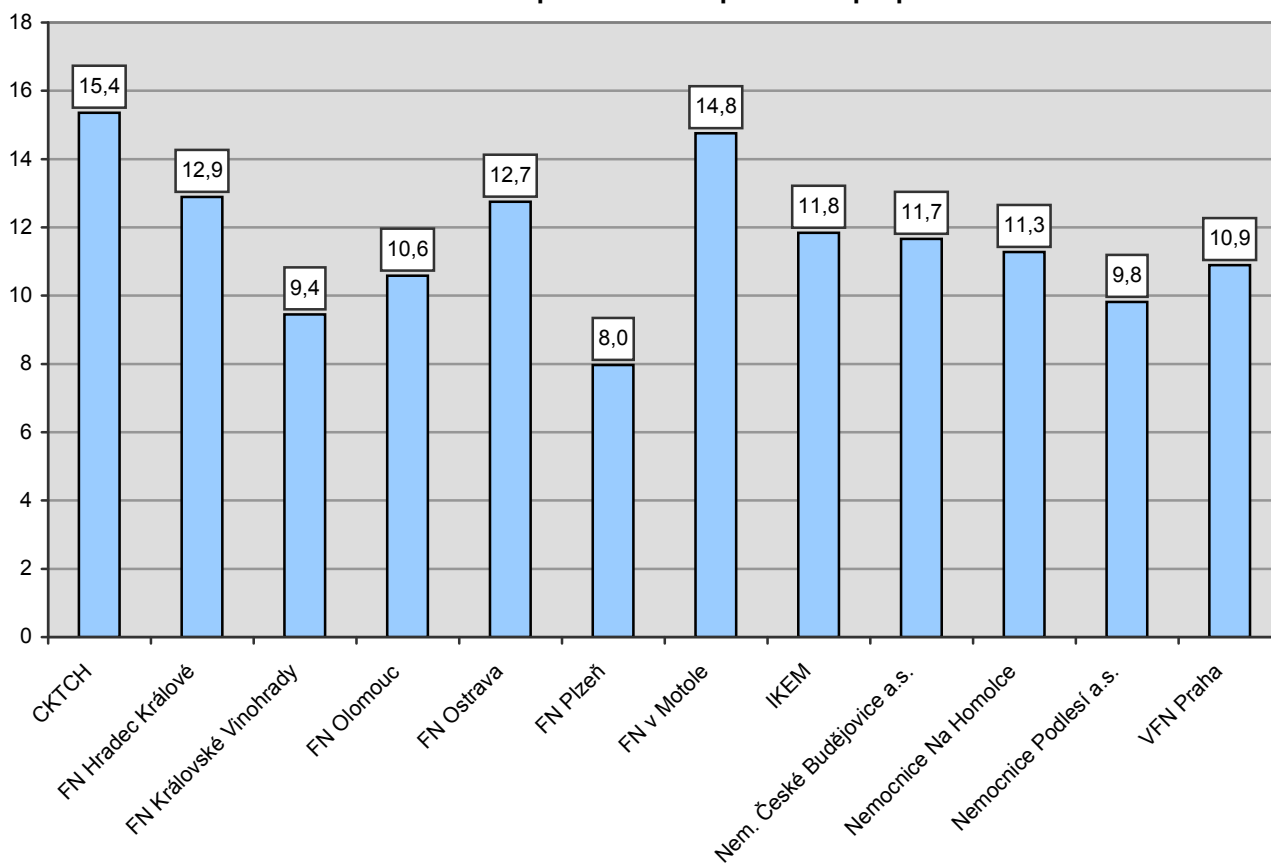
Pokud je součet sloupců primooperace a reoperace menší než ve sloupci celkem, tak to znamená, že u chybějícího počtu případů není známo, zda to byla primooperace či reoperace. V grafu je za 100% brán součet uvedených primooperací a reoperací.



Tabulka 24 Charakteristiky doby hospitalizace od operace do propuštění

| Kardiocentrum | průměr | medián | minimum | maximum |
|----------------------------|--------|--------|---------|---------|
| CKTCH | 15,4 | 12 | 1 | 110 |
| FN Hradec Králové | 12,9 | 11 | 1 | 375 |
| FN Královské Vinohrady | 9,4 | 7 | 2 | 111 |
| FN Olomouc | 10,6 | 9 | 1 | 80 |
| FN Ostrava | 12,7 | 10 | 1 | 189 |
| FN Plzeň | 8,0 | 7 | 1 | 22 |
| FN v Motole | 14,8 | 11 | 1 | 89 |
| IKEM | 11,8 | 9 | 1 | 151 |
| Nem. České Budějovice a.s. | 11,7 | 9 | 2 | 80 |
| Nemocnice Na Homolce | 11,3 | 8 | 2 | 134 |
| Nemocnice Podlesí a.s. | 9,8 | 8 | 1 | 54 |
| VFN Praha | 10,9 | 8 | 1 | 103 |
| Celkem | 11,9 | 9 | -21 | 375 |

Průměrná doba hospitalizace od operace do propuštění



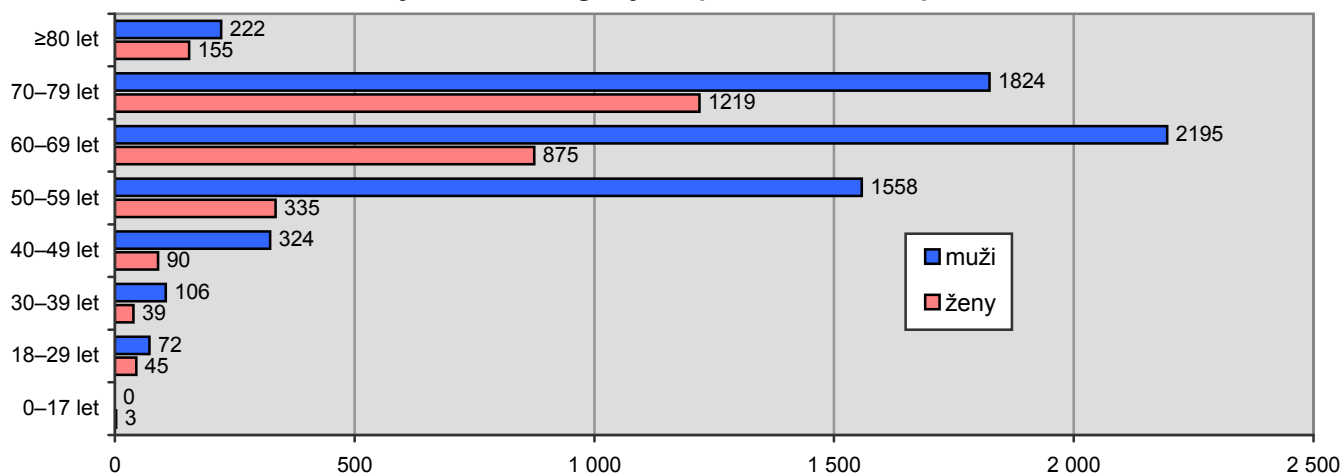
Tabulka 25 Charakteristiky věku

| Kardiocentrum | průměr | medián | min | max |
|----------------------------|--------|--------|-----|-----|
| CKTCH | 64,6 | 66 | 3 | 90 |
| FN Hradec Králové | 64,5 | 66 | 22 | 85 |
| FN Královské Vinohrady | 65,2 | 65 | 33 | 88 |
| FN Olomouc | 66,7 | 68 | 26 | 92 |
| FN Ostrava | 65,1 | 66 | 19 | 88 |
| FN Plzeň | 64,6 | 66 | 42 | 85 |
| FN v Motole | 64,6 | 66 | 20 | 87 |
| IKEM | 64,1 | 65 | 15 | 91 |
| Nem. České Budějovice a.s. | 64,7 | 66 | 23 | 85 |
| Nemocnice Na Homolce | 62,5 | 64 | 18 | 86 |
| Nemocnice Podlesí a.s. | 65,2 | 66 | 22 | 88 |
| VFN Praha | 65,3 | 66 | 22 | 87 |
| Celkem | 64,8 | 66 | 3 | 92 |

Tabulka 26 Kardiologické operace podle věku

| Kardiocentrum | 0–17 let | 18–29 let | 30–39 let | 40–49 let | 50–59 let | 60–69 let | 70–79 let | ≥80 let |
|----------------------------|----------|-----------|-----------|-----------|-----------|-----------|-----------|---------|
| CKTCH | 2 | 21 | 24 | 44 | 243 | 352 | 380 | 54 |
| FN Hradec Králové | - | 6 | 12 | 46 | 169 | 244 | 265 | 17 |
| FN Královské Vinohrady | - | - | 7 | 26 | 166 | 253 | 231 | 29 |
| FN Olomouc | - | 3 | 4 | 34 | 137 | 300 | 297 | 53 |
| FN Ostrava | - | 3 | 13 | 32 | 155 | 280 | 246 | 34 |
| FN Plzeň | - | - | - | 6 | 32 | 66 | 39 | 4 |
| FN v Motole | - | 9 | 7 | 18 | 100 | 163 | 163 | 17 |
| IKEM | 1 | 23 | 28 | 57 | 247 | 378 | 374 | 65 |
| Nem. České Budějovice a.s. | - | 5 | 11 | 29 | 127 | 209 | 222 | 12 |
| Nemocnice Na Homolce | - | 36 | 23 | 41 | 174 | 240 | 249 | 23 |
| Nemocnice Podlesí a.s. | - | 3 | 7 | 38 | 147 | 277 | 255 | 25 |
| VFN Praha | - | 8 | 9 | 43 | 196 | 308 | 322 | 44 |
| Celkem | 3 | 117 | 145 | 414 | 1 893 | 3 070 | 3 043 | 377 |
| Podíl na celku | 0,0% | 1,3% | 1,6% | 4,6% | 20,9% | 33,9% | 33,6% | 4,2% |

Počty kardiologických operací dle věku a pohlaví

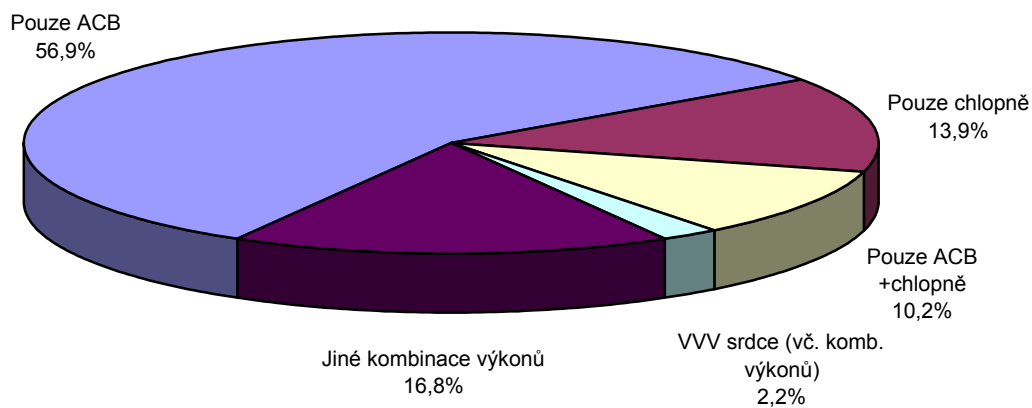


4.2 Kardiologické operace podle typu jednotlivých výkonů

Tabulka 27 Souhrn všech kardiologických operací podle typu výkonů

| Kardiocentrum | Pouze ACB | Pouze chlopně | Pouze ACB +chlopně | VVV srdce (vč. komb. výkonů) | Jiné kombinace výkonů | Celkem |
|--------------------------|---------------|---------------|--------------------|------------------------------|-----------------------|--------------|
| CKTCH | 514 | 239 | 114 | 35 | 218 | 1 120 |
| FN Hradec Králové | 469 | 146 | 54 | 10 | 80 | 759 |
| FN Královské Vinohrady | 504 | 72 | 51 | 10 | 75 | 712 |
| FN Olomouc | 558 | 84 | 65 | 11 | 110 | 828 |
| FN Ostrava | 428 | 102 | 122 | 19 | 92 | 763 |
| FN Plzeň | 108 | 17 | 16 | 1 | 5 | 147 |
| FN v Motole | 320 | 62 | 31 | 9 | 55 | 477 |
| IKEM | 559 | 151 | 105 | 21 | 337 | 1 173 |
| N. České Budějovice a.s. | 341 | 100 | 68 | 9 | 97 | 615 |
| Nemocnice Na Homolce | 326 | 114 | 76 | 42 | 228 | 786 |
| Nemocnice Podlesí a.s. | 437 | 80 | 106 | 13 | 116 | 752 |
| VFN Praha | 589 | 96 | 116 | 22 | 107 | 930 |
| Celkem | 5 153 | 1 263 | 924 | 202 | 1 520 | 9 062 |
| <i>Podíl na celku</i> | <i>56,86%</i> | <i>13,94%</i> | <i>10,20%</i> | <i>2,23%</i> | <i>16,77%</i> | |

Podíl kardiologických operací podle typů operací

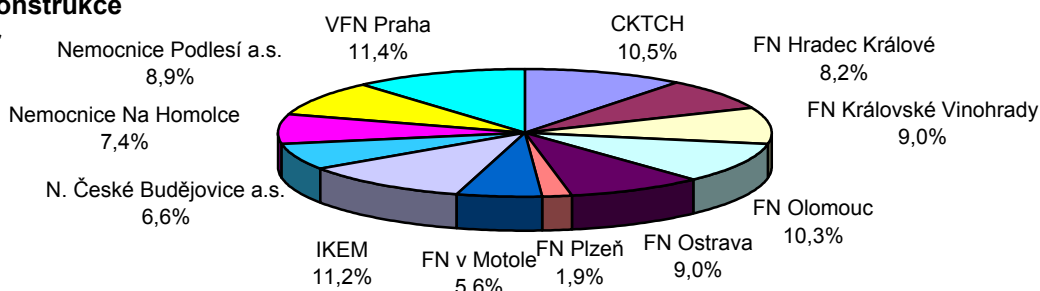


NKChR, Přehled vybraných kardiologických operací v ČR, 2006
4. Kardiologické operace celkem v roce 2006

Tabulka 28 Aortokoronární rekonstrukce

| Kardiocentrum | Pouze ACB | | Kombinované výk. | | A. mammaria použita v % případů | Pr.# perif. an. | | Prům. EF v % | Počet op. s výkonem ACB celkem |
|--------------------------|--------------------|-------------------|------------------|--------------|---------------------------------|-----------------|--------------------|--------------|--------------------------------|
| | sternotomie a jiné | mini-thorakotomie | ACB + chlopeč | ACB + jiné | | vše | kromě mini-thorak. | | |
| CKTCH | 514 | - | 143 | 49 | 46,2 | 2,24 | 2,24 | 49,8 | 706 |
| FN Hradec Králové | 422 | 48 | 65 | 18 | 89,9 | 1,76 | 1,69 | 56,2 | 553 |
| FN Královské Vinohrady | 505 | - | 63 | 35 | 90,6 | 2,07 | 2,07 | 52,9 | 603 |
| FN Olomouc | 555 | 3 | 88 | 43 | 84,7 | 2,69 | 2,68 | 47,6 | 689 |
| FN Ostrava | 412 | 15 | 152 | 25 | 77,8 | 2,72 | 1,75 | 47,4 | 604 |
| FN Plzeň | 108 | - | 17 | 1 | 90,5 | 1,75 | 1,75 | 50,6 | 126 |
| FN v Motole | 310 | 11 | 33 | 24 | 94,4 | 2,23 | 2,21 | 50,6 | 378 |
| IKEM | 556 | 1 | 145 | 52 | 89,9 | 2,82 | 2,82 | 51,2 | 754 |
| N. České Budějovice a.s. | 341 | - | 84 | 16 | 89,3 | 2,10 | 2,10 | 56,5 | 441 |
| Nemocnice Na Homolce | 326 | - | 125 | 44 | 84,4 | 2,33 | 2,33 | 55,3 | 495 |
| Nemocnice Podlesí a.s. | 428 | 9 | 136 | 28 | 95,2 | 2,15 | 2,14 | 47,0 | 601 |
| VFN Praha | 584 | 2 | 141 | 41 | 92,5 | 2,82 | 2,83 | 52,6 | 768 |
| Celkem | 5 061 | 89 | 1 192 | 376 | 84,3 | 2,72 | 2,71 | 51,2 | 6 718 |
| <i>Podíl na ACB</i> | <i>75,33%</i> | <i>1,32%</i> | <i>17,74%</i> | <i>5,60%</i> | | | | | |
| <i>Podíl na celku</i> | <i>55,85%</i> | <i>0,98%</i> | <i>13,15%</i> | <i>4,15%</i> | | | | | |

Aortokoronární rekonstrukce
- podíl kardiocenter



Tabulka 29 Kombinované operace aortokoronární bypass + oper. na srdečních chlopečích

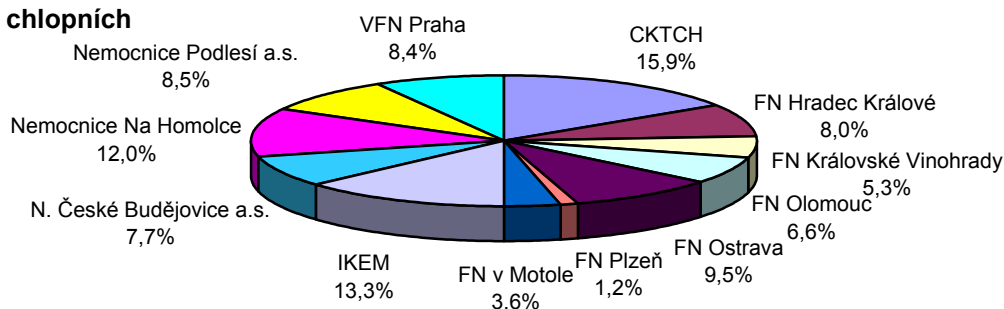
| Kardiocentrum | Pouze ACB + chlopeč | ACB + chlopeč + jiné | Pr. počet perif. anast. | A. mammaria v % příp. | Průměrná ejekční frakce v % | Počet operací s výkonem ACB + chlopeč celkem |
|-----------------------------|---------------------|----------------------|-------------------------|-----------------------|-----------------------------|--|
| CKTCH | 114 | 29 | 1,73 | 14,0 | 50,7 | 143 |
| FN Hradec Králové | 54 | 11 | 1,71 | 61,5 | 55,9 | 65 |
| FN Královské Vinohrady | 51 | 12 | 1,81 | 58,7 | 52,0 | 63 |
| FN Olomouc | 65 | 23 | 2,43 | 54,6 | 43,6 | 88 |
| FN Ostrava | 122 | 30 | 2,76 | 66,5 | 45,2 | 152 |
| FN Plzeň | 16 | 1 | 2,82 | 88,2 | 44,7 | 17 |
| FN v Motole | 31 | 2 | 2,36 | 72,7 | 49,6 | 33 |
| IKEM | 105 | 40 | 2,54 | 75,2 | 48,6 | 145 |
| N. České Budějovice a.s. | 68 | 16 | 1,98 | 67,9 | 52,8 | 84 |
| Nemocnice Na Homolce | 76 | 49 | 2,06 | 62,4 | 52,0 | 125 |
| Nemocnice Podlesí a.s. | 106 | 30 | 2,10 | 87,5 | 44,1 | 136 |
| VFN Praha | 116 | 25 | 2,52 | 81,6 | 52,5 | 141 |
| Celkem | 924 | 268 | 2,24 | 64,0 | 49,2 | 1 192 |
| <i>Podíl na ACB+chlopeč</i> | <i>77,52%</i> | <i>22,48%</i> | | | | |
| <i>Podíl na celku</i> | <i>10,20%</i> | <i>2,96%</i> | | | | |

Tabulka 30 Operace na srdečních chlopních

| Kardiocentrum | Pouze chlopně | Komb. výk. | | Operované chlopně | | | | | | | | | | Počet op. na chlopních |
|---------------------------|---------------|--------------|--------------|-------------------|------------|-----------|-----------|------------|-----------|----------|------------|----------|--------------|------------------------|
| | | chl. + ACB | chl. + jiné | ao | mi | tr | pl | ao + mi | ao + tr | ao + pl | mi + tr | mi + pl | ao + mi + tr | |
| CKTCH | 239 | 143 | 111 | 274 | 89 | 21 | - | 34 | 10 | - | 49 | - | 14 | 493 |
| FN Hradec Králové | 146 | 65 | 39 | 161 | 45 | - | 1 | 15 | 6 | - | 19 | - | 3 | 250 |
| FN Královské Vinohrady | 72 | 63 | 29 | 88 | 16 | 1 | - | 9 | 2 | - | 39 | 1 | 8 | 164 |
| FN Olomouc | 84 | 88 | 33 | 103 | 69 | 2 | - | 11 | 2 | - | 17 | - | 1 | 205 |
| FN Ostrava | 102 | 152 | 40 | 96 | 124 | 7 | - | 29 | - | - | 32 | - | 6 | 294 |
| FN Plzeň | 17 | 17 | 3 | 23 | 5 | 3 | - | - | - | - | 5 | - | 1 | 37 |
| FN v Motole | 62 | 33 | 17 | 56 | 30 | 5 | - | 9 | 2 | - | 8 | - | 2 | 112 |
| IKEM | 151 | 145 | 118 | 205 | 108 | 7 | - | 34 | 5 | - | 40 | - | 15 | 414 |
| N. České Budějovice a.s. | 100 | 84 | 55 | 132 | 30 | 5 | - | 6 | 7 | 5 | 48 | - | 5 | 239 |
| Nemocnice Na Homolce | 114 | 125 | 135 | 145 | 63 | 13 | 16 | 20 | 4 | 1 | 82 | - | 25 | 374 |
| Nemocnice Podlesí a.s. | 80 | 136 | 49 | 124 | 84 | 5 | - | 22 | 1 | 1 | 22 | - | 5 | 265 |
| VFN Praha | 96 | 141 | 25 | 147 | 76 | 1 | - | 19 | 1 | - | 16 | - | 2 | 262 |
| Celkem | 1 263 | 1 192 | 654 | 1 554 | 739 | 70 | 17 | 208 | 40 | 7 | 377 | 1 | 87 | 3 109 |
| <i>Podíl na chlopních</i> | <i>40,6%</i> | <i>38,3%</i> | <i>21,0%</i> | | | | | | | | | | | |
| <i>Podíl na celku</i> | <i>13,9%</i> | <i>13,2%</i> | <i>7,2%</i> | | | | | | | | | | | |

Počet neznámých kombinací: 9

Operace na srdečních chlopních - podíl kardiocenter



Tabulka 31 Kombinované operace ACB + chlopně podle typu operovaných chlopní

| Kardiocentrum | Pouze ACB + chlopně | ACB + chl. + jiné | ao | mi | tr | pl | ao + mi | ao + tr | ao + pl | mi + tr | ao + mi + tr | Počet operací s výkonem ACB + chlopně celkem |
|-----------------------------|---------------------|-------------------|------------|------------|-----------|----------|-----------|----------|----------|------------|--------------|--|
| CKTCH | 114 | 29 | 83 | 36 | 8 | - | 6 | 1 | - | 6 | 3 | 143 |
| FN Hradec Králové | 54 | 11 | 38 | 21 | | - | 4 | 1 | - | 1 | - | 65 |
| FN Královské Vinohrady | 51 | 12 | 32 | 11 | | - | 4 | - | - | 14 | 1 | 63 |
| FN Olomouc | 65 | 23 | 36 | 42 | 1 | - | 2 | - | - | 6 | 1 | 88 |
| FN Ostrava | 122 | 30 | 34 | 93 | 1 | - | 7 | - | - | 15 | 2 | 152 |
| FN Plzeň | 16 | 1 | 12 | 3 | 1 | - | - | - | - | 1 | - | 17 |
| FN v Motole | 31 | 2 | 20 | 9 | | - | 2 | - | - | 2 | - | 33 |
| IKEM | 105 | 40 | 63 | 60 | 2 | - | 2 | 1 | - | 8 | 4 | 145 |
| N. České Budějovice a.s. | 68 | 16 | 47 | 19 | 2 | - | 2 | 4 | - | 9 | 1 | 84 |
| Nemocnice Na Homolce | 76 | 49 | 44 | 37 | 1 | - | 5 | 1 | 1 | 32 | 4 | 125 |
| Nemocnice Podlesí a.s. | 106 | 30 | 60 | 56 | 1 | - | 8 | - | - | 9 | 2 | 136 |
| VFN Praha | 116 | 25 | 69 | 54 | | - | 9 | - | - | 8 | 1 | 141 |
| Celkem | 924 | 268 | 538 | 441 | 17 | 0 | 51 | 8 | 1 | 111 | 19 | 1 192 |
| <i>Podíl na ACB+chlopně</i> | <i>77,5%</i> | <i>22,5%</i> | | | | | | | | | | |
| <i>Podíl na celku</i> | <i>10,2%</i> | <i>3,0%</i> | | | | | | | | | | |

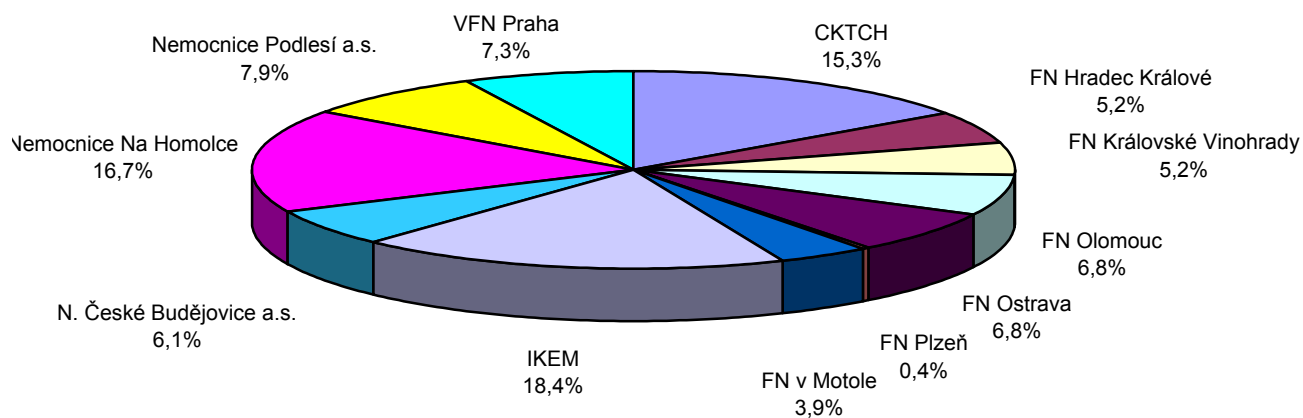
Počet neznámých kombinací: 6

NKChR, Přehled vybraných kardiologických operací v ČR, 2006
4. Kardiologické operace celkem v roce 2006

Tabulka 32 Jiné operace a jiné kombinace

| Kardiocentrum | VVV srdce (včetně komb. výkonů) | Pouze jiné výkony | Kombinované výkony | | | Celkem |
|--------------------------|--|----------------------|--------------------|-------------------|-------------------------|--------------|
| | | | jiné + ACB | jiné + chlopeč | jiné + ACB + chlopeč | |
| CKTCH | 35 | 50 | 49 | 111 | 29 | 274 |
| FN Hradec Králové | 10 | 16 | 18 | 39 | 11 | 94 |
| FN Královské Vinohrady | 10 | 8 | 35 | 29 | 12 | 94 |
| FN Olomouc | 11 | 12 | 43 | 33 | 23 | 122 |
| FN Ostrava | 19 | 8 | 25 | 40 | 30 | 122 |
| FN Plzeň | 1 | 1 | 1 | 3 | 1 | 7 |
| FN v Motole | 9 | 17 | 24 | 17 | 2 | 69 |
| IKEM | 21 | 99 | 52 | 118 | 40 | 330 |
| N. České Budějovice a.s. | 9 | 13 | 16 | 55 | 16 | 109 |
| Nemocnice Na Homolce | 42 | 30 | 44 | 135 | 49 | 300 |
| Nemocnice Podlesí a.s. | 13 | 21 | 28 | 49 | 30 | 141 |
| VFN Praha | 22 | 17 | 41 | 25 | 25 | 130 |
| Celkem | 202 | 292 | 376 | 654 | 268 | 1 792 |
| <i>Podíl na celku</i> | <i>2,23%</i> | <i>3,22%</i> | <i>4,15%</i> | <i>7,22%</i> | <i>2,96%</i> | |

Jiné operace - podíl kardiocenter



NKChR, Přehled vybraných kardiologických operací v ČR, 2006
5 Kardiologické operace v DKC Motol v roce 2006

Statistika činnosti Dětského kardiocentra FN v Motole v roce 2006

| KARDIOCHIRURGICKÉ OPERACE | Počet | Úmrtí (30 do dnů) | |
|--|---------------|-------------------|---------------|
| | | N | % |
| Vrozené srdeční vady | | | |
| V mimotělním oběhu | 328 | 2 | 0,6 |
| Bez mimotělního oběhu | 90 | 1 | 1,1 |
| Celkem | 418 | 3 | 0,7 |
| Získaná srdeční onemocnění | | | |
| V mimotělním oběhu | 3 | - | - |
| Bez mimotělního oběhu | 3 | - | - |
| Celkem | 6 | - | - |
| <i>Transplantace</i> | | | |
| Souhrn | | | |
| V mimotělním oběhu | 331 | 2 | 0,6 |
| Bez mimotělního oběhu | 93 | 1 | 1,1 |
| CELKEM | 424 | 3 | 0,7 |
| OPERACE HRUDNÍ | 7 | | |
| OPERACE - celkem | 431 | | |
| <i>Ligace tepenné dučeje u nedonoš. mimo DKC</i> | 22 | | |
| <i>Dlouhodobá podpora oběhu</i> | - | | |
| <i>Periferní cévy</i> | 1 | | |
| <i>Malé chirurgické výkony</i> | 109 | | |
| SRDEČNÍ KATERIZACE | | | |
| Katetrizace (hlavní výkony) | Počet | | |
| Diagnostika | 89 | | |
| Intervence | 184 | | |
| Elektrofyzilogické studie | 18 | | |
| Biopsie | 2 | | |
| CELKEM KATETRIZACE | 293 | | |
| Katetrizační výkony | Hlavní | Vedlejší | Součet |
| Diagnostické | | | |
| Diagnostika | 89 | | 89 |
| Biopsie | 2 | 3 | 5 |
| Elektrofyzilogické studie | 18 | | 18 |
| Celkem diagnostika | 109 | 3 | 112 |
| Intervenční | | | |
| APL plicnic | 5 | 4 | 9 |
| APL konduitu | - | | - |
| APL rekoarktace | 3 | | 3 |
| APL jiné (PAB 1) | 1 | | 1 |
| Septostomie | 25 | | 25 |
| Stenty (COA 1, ReCOA 3, LPAS 1) | 5 | | 5 |
| Uzávěr ASD | 16 | | 16 |
| Uzávěr VSD | - | | - |
| Uzávěr fenestrace | 5 | | 5 |
| Uzávěr PDA (42 coil, 1 Amplatz) | 43 | | 43 |
| Uzávěry jiné (AVF 3, MAPCA 1) | 4 | | 4 |
| Intervence jiná (HL: exktrakce 2, VDL:TSP 3) | 2 | 3 | 5 |
| Valvuloplastika AS | 21 | | 21 |
| Valvuloplastika PS | 14 | | 14 |
| Ablace | 40 | | 40 |
| Celkem intervence | 184 | 7 | 191 |
| Výkony endokardiální stimulace a ICD | 29 | 3 | 32 |
| <i>CŽK a aplikační komůrky</i> | 211 | | 211 |

NKChR, Přehled vybraných kardiologických operací v ČR, 2006
5 Kardiologické operace v DKC Motol v roce 2006

Statistika činnosti Dětského kardiocentra FN v Motole v roce 2006

| | | | | |
|---|--|--------------|------------------|---------------------|
| Implantované kardiostimulátory | | Počet | | |
| Endovazální (primo 1, reimplantace 12) | | 13 | | |
| Epikardiální (primo 7, reimplantace 1) | | 8 | | |
| Celkem | | 21 | | |
| Implantované kardiovertery-defibrilátory | | Počet | | |
| Endovazální (primo 7, reimplantace 3) | | 10 | | |
| Epikardiální (primo , reimplantace) | | - | | |
| Celkem | | 10 | | |
| HOSPITALIZACE | | | | |
| Počet přijatých pacientů | | 732 | | |
| Počet přijatých matek | | 619 | | |
| z toho na odd. 8.C | | 196 | | |
| Lůžkodny | | Počet | Obložnost | Uz. lůžkodny |
| 8.C (21 lůžek, děti: 3460, matky: 1423) | | 4 883 | 0,7 | 282 |
| JIP 8C (6 lůžek) | | 1 575 | 1,0 | 549 |
| JIP 8D (6 lůžek) | | 1 470 | 0,9 | 573 |
| Celkem (33 lůžek) | | 7 928 | 0,7 | 1 404 |
| Konzilia | | 476 | | |
| AMBULANCE | | | | |
| Počet | | Počet | | |
| Srdeční onemocnění (včetně 163 pac. ped. kliniky) | | 4 426 | | |
| Konzilia | | 283 | | |
| Cévní ambulance | | 202 | | |
| Celkem | | 4 911 | | |
| Kontrola stimulatorů, ICD (amb: 407, odd: 33) | | 440 | | |
| Holter (amb: 1045, odd: 251) | | 1 296 | | |
| Pozdní potenciály | | 28 | | |
| ECHO | | 3 886 | | |
| KARDIOPULMONÁLNÍ FUNKČNÍ DIAGNOSTIKA | | | | |
| Počet | | Počet | | |
| ECHO - laboratoř | | | | |
| DKC- lůžková část | | 1 756 | | |
| DKC - ambulance | | 1 179 | | |
| Fetální echokardiografie | | 580 | | |
| Ostatní | | 2 518 | | |
| Celkem | | 6 033 | | |

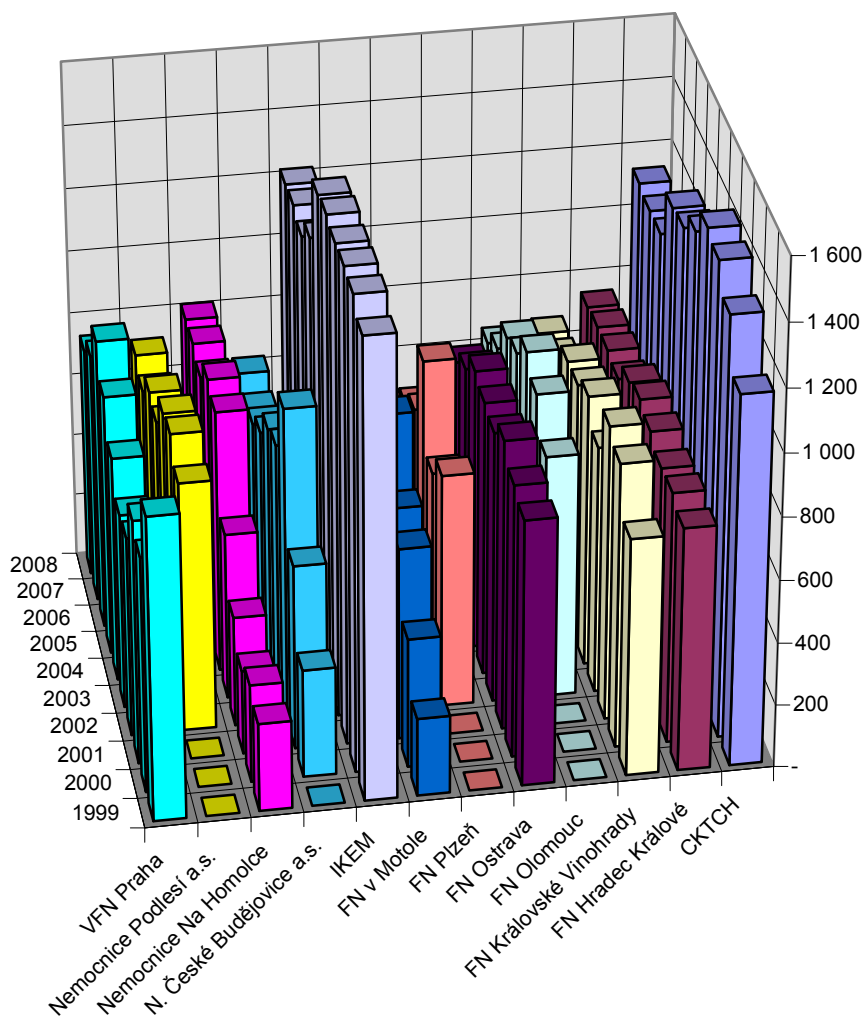
NKChR, Přehled vybraných kardiokirurgických operací v ČR, 2006
6 Skutečný celkový počet kardiokirurgických operací v letech 1999–2008 v ČR

Tabulka 33 Skutečné / nahlášené počty kardiokirurgických operací

| | 1999 | 2000 | 2001 | 2002 | 2003 | 2004 | 2005 | 2006 | 2007 | 2008 |
|--------------------------|--------------|--------------|--------------|---------------|---------------|---------------|---------------|--------------|--------------|--------------|
| CKTCH | 1 177 | 1 340 | 1 427 | 1 448 | 1 359 | 1 293 | 1 279 | 1 120 | 1 116 | 1 128 |
| FN Hradec Králové | 776 | 801 | 794 | 827 | 846 | 818 | 748 | 759 | 754 | 740 |
| FN Královské Vinohrady | 757 | 908 | 941 | 790 | 870 | 824 | 818 | 712 | 675 | 667 |
| FN Olomouc | . | . | . | 775 | 891 | 944 | 859 | 828 | 713 | 650 |
| FN Ostrava | 846 | 870 | 925 | 866 | 878 | 897 | 823 | 763 | 639 | 485 |
| FN Plzeň | . | . | . | 745 | 667 | 943 | 706 | 642 | 547 | 470 |
| FN v Motole | 248 | 413 | 613 | 656 | 870 | 761 | 455 | 478 | 426 | 385 |
| IKEM | 1 455 | 1 500 | 1 505 | 1 496 | 1 507 | 1 490 | 1 280 | 1 207 | 1 229 | 1 219 |
| N. České Budějovice a.s. | . | 345 | 589 | 1 001 | 802 | 770 | 676 | 621 | 585 | 621 |
| Nemocnice Na Homolce | 281 | 313 | 268 | 351 | 531 | 839 | 861 | 786 | 814 | 812 |
| Nemocnice Podlesí a.s. | . | . | . | 796 | 868 | 850 | 738 | 752 | 674 | 710 |
| VFN Praha | 964 | 751 | 779 | 637 | 624 | 720 | 834 | 930 | 801 | 737 |
| Celkem | 6 504 | 7 241 | 7 841 | 10 388 | 10 713 | 11 149 | 10 077 | 9 598 | 8 973 | 8 624 |

Počty kardiokirurgických operací, které uvedla jednotlivá kardiocentra.
 CKTCH a IKEM včetně transplantací srdce.

Kardiokirurgické operace celkem



Popis restrikcí na typy operací v jednotlivých tabulkách.

| Tabulka | řádek nebo sloupec | ACB | Chlopeň | Jiná intervence | VVV srdce | Hrudní aorta | Tx srdce |
|---------|--------------------|-----|---------|-----------------|-----------|--------------|----------|
| 1 | | | | | | | |
| 2 | | | | | | | ANO |
| 3 | | | | | | | |
| 4 | | | | | | | |
| 5 | | ANO | NE | NE | | | NE |
| 6 | | NE | ANO | NE | | | NE |
| 7 | | ANO | ANO | NE | | | NE |
| 8 | | | | ANO | | | NE |
| 9 | | ANO | | | | | NE |
| 10 | | | ANO | | | | NE |
| 11 | | ANO | ANO | | | | NE |
| 12 | | ANO | NE | ANO | | | NE |
| 13 | | NE | ANO | ANO | | | NE |
| 14 | | ANO | ANO | ANO | | | NE |
| 15 | | | | | | ANO | NE |
| 16 | | | | | ANO | | NE |
| 17-18 | ř. 1 | ANO | NE | NE | | | NE |
| | ř. 2 | NE | ANO | NE | | | NE |
| | ř. 3 | ANO | ANO | NE | | | NE |
| | ř. 4 | | | ANO | | | NE |
| | ř. 5 | | | | | | NE |
| | ř. 6 | ANO | NE | ANO | | | NE |
| | ř. 7 | NE | ANO | ANO | | | NE |
| | ř. 8 | ANO | ANO | ANO | | | NE |
| | ř. 9 | NE | NE | ANO | | | NE |
| 19 | | | | | | | NE |
| 20 | | | | | | | NE |
| 21 | | | | | | | NE |
| 22-27 | | | | | | | NE |
| 28 | s. 1 | ANO | NE | NE | | | NE |
| | s. 2 | NE | ANO | NE | | | NE |
| | s. 3 | ANO | ANO | NE | | | NE |
| | s. 4 | | | | ANO | | NE |
| | s. 5 | | | ANO | NE | | NE |
| 29 | s. 1 | ANO | NE | NE | | | NE |
| | s. 2 | ANO | ANO | | | | NE |
| | s. 3 | ANO | NE | ANO | | | NE |
| 30 | s. 1 | ANO | ANO | NE | | | NE |
| | s. 2 | ANO | ANO | ANO | | | NE |
| 31 | s. 1 | NE | ANO | NE | | | NE |
| | s. 2 | ANO | ANO | | | | NE |
| | s. 3 | NE | ANO | ANO | | | NE |
| 32 | s. 1 | ANO | ANO | NE | | | NE |
| | s. 2 | ANO | ANO | ANO | | | NE |
| 33 | s. 1 | | | | ANO | | NE |
| | s. 2 | NE | NE | ANO | NE | | NE |
| | s. 3 | ANO | NE | ANO | NE | | NE |
| | s. 4 | NE | ANO | ANO | NE | | NE |
| | s. 5 | ANO | ANO | ANO | NE | | NE |

Definice druhů operací:

ACB

Položka "Celkový počet provedených periferních anostomóz" je větší než 0.

Chlopeň

Položka "Počet chlopní, na kterých byl proveden výkon", je větší než 0.

Jiná intervence

Je zaškrtnuta libovolná položka ze sekce "Jiné intervence" kromě položky "žádná".

VVV srdce

V sekci "Jiné intervence" je zaškrtnuta jedna z těchto položek:

defekt septa síní
jiná operace vrozené vady srdeční

Hrudní aorta

V sekci "Jiné intervence" je zaškrtnuta jedna z těchto položek:

operace výdutě vzestupné aorty
operace výdutě oblouku aorty
operace sestupné aorty
S plastika vzestupné aorty
operace výdutě thorakoabdominální aorty

Transplantace srdce

V sekci "Jiné intervence" je zaškrtnuta položka "transplantace srdce".

Tedy pro VVV srdce, hrudní aortu nebo transplantaci srdce automaticky platí, že je to i Jiná intervence.

Prázdná buňka znamená, že daná podmínka není definována.

Přehled vybraných kardiologických operací v ČR 2006



zdravotnická
statistika
zdravotnická
statistika



health
statistics
health
statistics



Ústav zdravotnických informací a statistiky ČR
128 01 Praha 2, Palackého nám. 4, P.O.BOX 60
www.uzis.cz

© ÚZIS ČR, NKChR 2010
ISBN 978-80-7280-905-9

ÚZIS ČR
2010