

NÁRODNÍ KARDIOCHIRURGICKÝ REGISTR

**Přehled vybraných kardiochirurgických výkonů
v České republice
za rok**

2005

**Koordinační středisko pro resortní zdravotnické informační systémy
Vídeňská 1958/9
140 21 Praha 4**

Obsah

1	Úvod	4
2	Registrovaná pracoviště	6
3	Roční trendy a souhrny – kardiologické operace v letech 2001 – 2005	7
3.1	Kardiologické operace celkem	7
	Tabulka 1 Kardiologické operace celkem	7
	Tabulka 2 Transplantace srdce.....	7
3.2	Kardiologické operace podle mimotělního oběhu	8
	Tabulka 3 Kardiologické operace bez mimotělního oběhu.....	8
	Tabulka 4 Kardiologické operace s mimotělním oběhem.....	9
3.3	Kardiologické operace podle typu nekombinovaných výkonů	10
	Tabulka 5 Souhrn počtu provedených samostatných aortokoronárních bypassů	10
	Tabulka 6 Souhrn počtu provedených samostatných operací na srdečních chlopních	11
	Tabulka 7 Souhrn počtu provedených operací pouze aortokoronární bypass + chlopeň	12
	Tabulka 8 Souhrn počtu provedených všech jiných typů operací.....	13
3.4	Kardiologické operace podle kombinovaných výkonů	14
	Tabulka 9 Souhrn počtu provedených aortokoronárních bypassů včetně kombinovaných výkonů	14
	Tabulka 10 Souhrn počtu provedených operací na srdečních chlopních včetně kombinovaných výkonů.....	15
	Tabulka 11 Souhrn počtu provedených operací aortokoronární bypass + chlopeň včetně kombinovaných výkonů.....	16
	Tabulka 12 Souhrn počtu provedených aortokoronárních bypassů s jinou intervencí bez chlopně (ACB + jiné)	17
	Tabulka 13 Souhrn počtu všech provedených operací na srdečních chlopních s jinou intervencí bez ACB (chlopeň + jiné).....	18
	Tabulka 14 Souhrn počtu provedených kombinovaných operací aortokoronární bypass + operace na chlopních + jiná operace	19
	Tabulka 15 Souhrn počtu provedených operací na hrudní aortě včetně kombinovaných výkonů	20
	Tabulka 16 Souhrn počtu provedených operací vrozených srdečních vad	21
3.5	Kardiologické operace a celková národní mortalita	22
	Tabulka 17 Počet operací a pouze 30-ti denní mortalita podle typu výkonů a celkem	22
	Tabulka 18 Počet operací a mortalita (30-ti denní i hospitalizační) podle typu výkonů a celkem	23
3.6	Trendy kardiologických operací podle vybraných charakteristik	24
	Tabulka 19 Kardiologické operace podle pohlaví.....	24
	Tabulka 20 Průměrná doba hospitalizace (dny) od operace do propuštění	25
	Tabulka 21 Průměrný věk	25
4	Kardiologické operace celkem v roce 2005	26
4.1	Kardiologické operace podle vybraných charakteristik	26
	Tabulka 22 Kardiologické operace podle použití mimotělního oběhu	26
	Tabulka 23 Kardiologické operace podle urgency a pořadí	27
	Tabulka 24 Doba hospitalizace (dny) od operace do propuštění	28
	Tabulka 25 Charakteristiky doby hospitalizace od operace do propuštění	28
	Tabulka 26 Charakteristiky věku	29
	Tabulka 27 Kardiologické operace podle věku	29

4.2	Kardiologické operace celkem podle typu jednotlivých výkonů v roce 2005	30
	Tabulka 28 Souhrn všech kardiologických operací podle typu výkonů	30
	Tabulka 29 Aortokoronární rekonstrukce	31
	Tabulka 30 Kombinované operace aortokoronární bypass + operace na srdečních chlopních.....	31
	Tabulka 31 Operace na srdečních chlopních	32
	Tabulka 32 Kombinované operace ACB + chlopeň podle typu operovaných chlopní	32
	Tabulka 33 Jiné operace a jiné kombinace.....	33
5	Kardiologické operace v DKC Motol v roce 2005	34
6	Skutečný celkový počet kardiologických operací v letech 1994 – 2005 v České republice	36
	Tabulka 34 Skutečné / nahlášené počty kardiologických operací	36
7	Metodické poznámky.....	37

Úvod

Tato publikace pod názvem Přehled vybraných kardiologických výkonů v České republice v roce 2005 (dále také „Přehled“) je zpracována z dat pořízených v Národním kardiologickém registru (NKchR). Správcem registru dle zákona 101/2000 Sb. je Ústav zdravotnických informací a statistiky České republiky (ÚZIS ČR), registr je součástí Národního zdravotnického informačního systému (NZIS). Publikaci vypracovalo v roli zpracovatele registru dle zákona 101/2000 Sb. Koordinační středisko pro resortní zdravotnické informační systémy (KSRZIS) v součinnosti s Radou NKchR a Českou společností kardiologické chirurgie ČLS J.E.P.

Informace obsažené v této publikaci jsou určeny široké odborné i laické veřejnosti, Ministerstvu zdravotnictví České republiky, zdravotním pojišťovnám, poskytovatelům zdravotní péče, pacientům i jejich rodinám. V publikaci jsou uvedeny základní veřejné informace o počtu provedených operačních výkonů a typu poskytované zdravotní péče včetně základních souhrnů a trendů. Veškeré uvedené údaje jsou prosty osobních údajů pacientů.

Národní kardiologický registr byl na přelomu let 2002 a 2003 kompletně přebudován a reorganizován technologicky na platformu HP, Oracle, webovou aplikaci využívající ke komunikaci veřejnou síť Internet a šifrované protokoly SSL. V roce 2003 byly rovněž sjednoceny datové struktury dříve provozované v různých rozsazích jednotlivými kardiocentry na datovou strukturu shodnou pro všechna pracoviště. Od roku 2006 prodělala datová struktura další velkou změnu, kdy bylo provedeno její rozšíření, aby byla kompatibilní s evropským registrem EACTS.

V roce 2005 bylo ve třinácti kardiocentrech ČR provedeno celkem 10510 srdečních operací (viz tabulka 34). Údaje uvedené v této publikaci byly zpracovány pouze z počtu 9371 případů – pouze z těch, které byly do registru vloženy (viz tabulka 1). Chybí data z FN Plzeň a z DKC FN Motol. Rada NKchR a správce registru odsouhlasili, že data z DKC FN Motol se do registru vkládat nebudou.

Oproti rozsahu Přehledu z předešlých let doznává publikace pro rok 2005 následujících změn:

Vzhledem k tomu, že data z DKC FN Motol nejsou obsažena v NKchR, bylo zrušeno dělení kardiologických operací na získaná srdeční onemocnění a na vrozené srdeční vady. Data z DKC FN Motol za rok 2005 jsou uvedena samostatně v kapitole 5 Kardiologické operace v DKC FN Motol v roce 2005.

Podkapitoly v kapitole 3 Roční trendy a souhrny jsou podrobněji členěny. V kapitolách 3.3 a 3.4 je změněno dělení operací podle typu výkonů. V tabulkách 5-7 jsou uvedeny pouze samostatné výkony – aortokoronární bypassy, operace na chlopních a kombinace ACB + chlopeň – bez jiných intervencí. Tabulka 8 obsahuje všechny zbývající kombinace operací kromě transplantací srdce, tedy součet v tabulkách 5-8 dává počet operací bez transplantací. Stejně dělení operací je použito v tabulce 17. Tabulky 9-16 v kapitole 3.4 udávají počty různých typů operací včetně kombinovaných výkonů. V tabulce 15 udávající operace na hrudní aortě nejsou uvedeny přesné počty operací za roky 2001 a 2002, protože tyto údaje byly v roce 2002 během převodu dat na novou, jednotnou datovou strukturu částečně zkráceny a již nemají odpovídající vypovídací hodnotu.

Ve všech tabulkách jsou započítány počty operací, nikoliv počty pacientů.

Na konci Přehledu v kapitole 7 Metodické poznámky je uveden popis, jakým způsobem jsou určovány různé druhy operací společně s přehlednou tabulkou určující, jaké podmínky na typ operace byly použity v jednotlivých tabulkách a případně řádcích či sloupcích tabulek. Tento popis by měl usnadnit pochopení dělení podle typu operací v celém Přehledu.

Vznik Přehledu za rok 2005 byl ještě poznamenán přechodem na novou datovou strukturu platnou od 1.1.2006. Tyto problémy se již nyní vyřešily a v současné době bude trvat tvorba Přehledů za následující roky maximálně několik dní po vložení dat do registru za celý rok. Na základě vyhlášky 552/2004 Sb. by měla být data za určitý rok do registru vložena do konce února následujícího roku.

Zpracovatel a správce děkují za pomoc při tvorbě Přehledu členům Rady registru a odborníkům zainteresovaným v dané problematice a nadále prosí o další bezproblémovou spolupráci.

Správce registru: ÚZIS ČR
Palackého nám. 4
128 01 Praha 2

Zpracovatel registru: KSRZIS
Vídeňská 1958/9
140 21 Praha 4

2 Kardiologická pracoviště

CKTCH Brno

Prof. MUDr. Jan Černý, CSc.
Pekařská 53
656 91 Brno
tel. 543 211 528, fax 543 211 218
e-mail: jan.cerny@cktch.cz

FN Hradec Králové

Doc. MUDr. Jan Harrer, CSc.
Sokolská 408
500 05 Hradec Králové
tel. 495 833 283, fax 495 511 953
e-mail: jharrer@seznam.cz

IKEM

Prof. MUDr. Jan Pirk, DrSc.
Václavská 1958/9
140 21 Praha 4
tel. 236 055 015, fax 236 052 776
e-mail: jan.pirk@medicon.cz

VFN Praha

Doc. MUDr. Jan Tošovský, CSc.
U Nemocnice 2
128 08 Praha 2
tel. 224 962 709, fax 224 922 695
e-mail: jan.tosovsky@vfn.cz

FN Olomouc

Doc. MUDr. Petr Němec, CSc.
I. P. Pavlova 6
775 20 Olomouc
tel. 588 442 344, fax 588 442 377
e-mail: petr.nemec@fnol.cz

Nemocnice Na Homolce

MUDr. Štěpán Černý, CSc.
Roentgenova 2
150 30 Praha 5
tel. 257 272 754, fax 257 272 523
e-mail: stepan.cerny@homolka.cz

Bez dat v registru:

FN Plzeň

MUDr. Tomáš Hájek
alej Svobody 80
304 60 Plzeň – Lochotín
tel. 377 104 136, fax 377 104 133
e-mail: hajekt@fnplzen.cz

FNsP Ostrava

MUDr. Radim Brát, Ph.D.
17. listopadu 1790
708 52 Ostrava - Poruba
tel. 696 985 101, fax 696 985 103
e-mail: radim.brat@fnspo.cz

FN Královské Vinohrady

Prof. MUDr. Zbyněk Straka, CSc.
Šrobárova 50
100 34 Praha 10
tel. 267 163 421, fax 267 163 260
e-mail: straka@fnkv.cz

FN Motol

Prof. MUDr. Ivan Vaněk, DrSc.
V Úvalu 84
150 18 Praha 5
tel. 224 435 201, fax 224 435 220
e-mail: ivanvanek@fnmotol.cz

Nemocnice České Budějovice

MUDr. Aleš Mokráček, CSc.
Boženy Němcové 54
370 87 České Budějovice
tel. 387 874 200, fax 387 874 202
e-mail: a.mokracek@seznam.cz

Nemocnice Podlesí

MUDr. Piotr Branny
Konská 453
739 61 Třinec
tel. 558 304 254, fax 558 321 272
e-mail: piotr.branny@nempodlesi.cz

DKC FN Motol

MUDr. Jan Škovránek, CSc.
V Úvalu 84
150 00 Praha 5
tel. 224 432 901, fax 224 432 920
e-mail: jan.skovranek@lfmotol.cuni.cz

3 Roční trendy a souhrny - kardiologické operace v letech 2001 - 2005

3.1 Kardiologické operace celkem

Tabulka 1 Kardiologické operace celkem

Kardiocentrum	2001	2002	2003	2004	2005
CKTCH	1425	1447	1359	1293	1279
České Budějovice	589	1000	802	770	676
FN Hradec Králové	794	826	846	818	748
FN Královské Vinohrady	941	786	870	824	818
FN Motol	612	654	870	761	455
FN Olomouc	-	775	891	944	859
FNsP Ostrava	925	866	878	897	823
IKEM	1504	1495	1507	1490	1280
Nemocnice Na Homolce	268	351	531	839	861
Nemocnice Podlesí	-	796	868	850	738
VFN Praha	778	635	624	720	834
Celkem	7836	9631	10046	10206	9371

Tabulka 2 Transplantace srdce

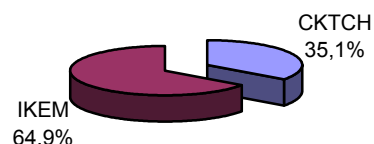
Rok	CKTCH	IKEM	Celkem
2001	21	28	49
2002	16	38	54
2003	18	34	52
2004	13	35	48
2005	25	37	62
Celkem	93	172	265
Podíl	35,1%	64,9%	

V kapitolách 3 a 4 jsou uváděna pouze data, která jsou uvedena v Národním kardiologickém registru.

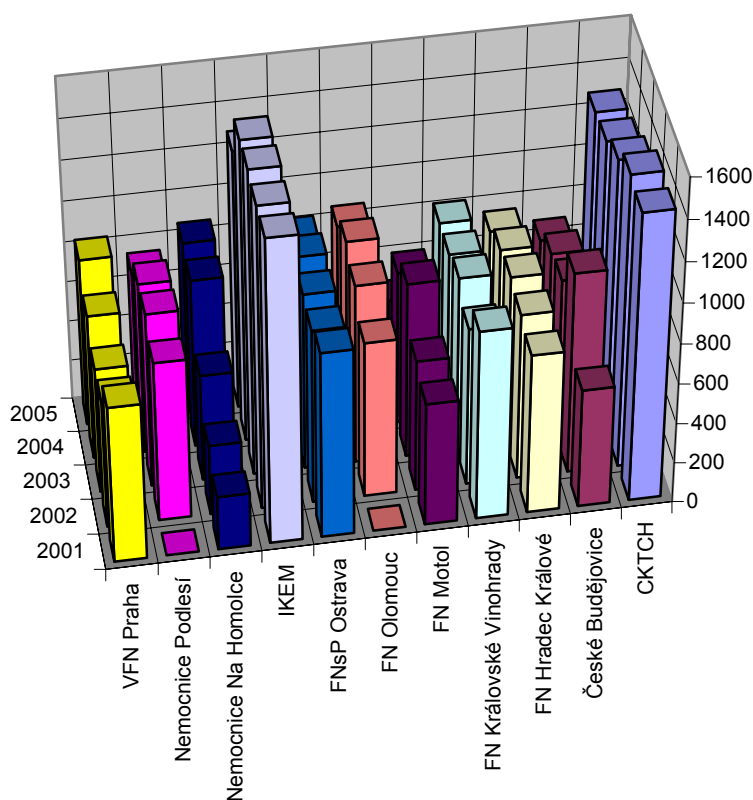
Nejsou zde tedy uvedena data z FN Plzeň a DKC Motol.

Přehled za DKC Motol je uveden v samostatné kapitole 5.

Transplantace srdce - podíl kardiocenter



Kardiologické operace celkem

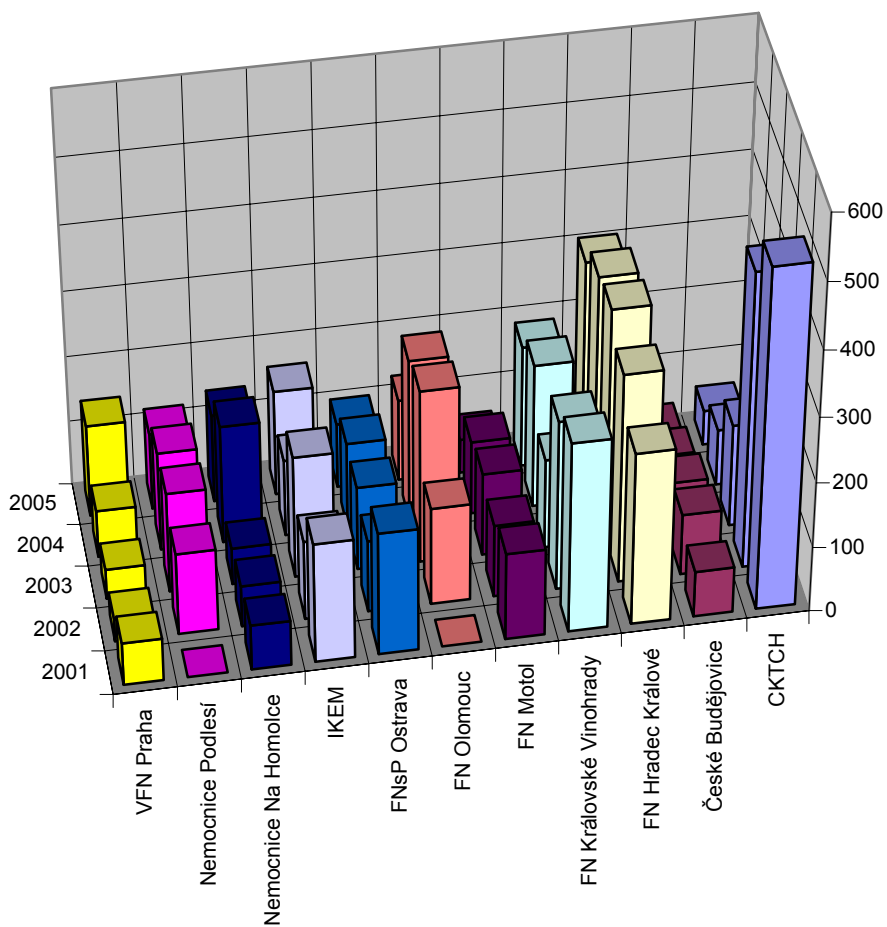


3.2 Kardiologické operace podle mimotělního oběhu

Tabulka 3 Kardiologické operace bez mimotělního oběhu

Kardiocentrum	2001	2002	2003	2004	2005
CKTCH	519	451	157	86	53
České Budějovice	70	93	78	56	31
FN Hradec Králové	264	320	356	344	306
FN Královské Vinohrady	291	260	137	220	186
FN Motol	133	111	126	112	52
FN Olomouc	-	149	265	249	125
FNsP Ostrava	188	110	128	132	99
IKEM	183	121	186	117	161
Nemocnice Na Homolce	69	63	56	181	135
Nemocnice Podlesí	-	125	153	151	117
VFN Praha	65	35	46	72	141
Celkem	1782	1838	1688	1720	1406
<i>Podíl na celku</i>	<i>22,7%</i>	<i>19,1%</i>	<i>16,8%</i>	<i>16,9%</i>	<i>15,0%</i>

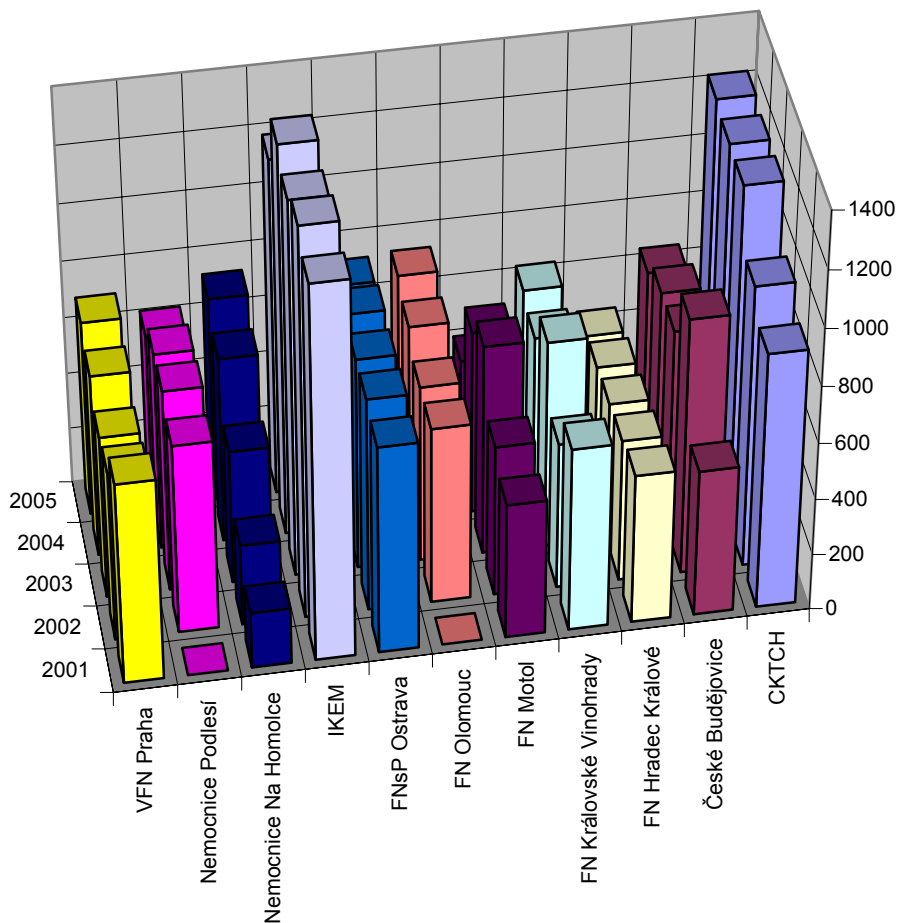
Kardiologické operace bez mimotělního oběhu



Tabulka 4 Kardiokirurgické operace s mimotělním oběhem

Kardiocentrum	2001	2002	2003	2004	2005
CKTCH	906	996	1202	1207	1226
České Budějovice	519	907	721	714	645
FN Hradec Králové	530	505	488	474	442
FN Královské Vinohrady	650	519	733	604	632
FN Motol	479	535	743	649	403
FN Olomouc	-	626	626	695	734
FNsP Ostrava	737	756	750	764	723
IKEM	1321	1374	1321	1372	1186
Nemocnice Na Homolce	199	288	474	658	726
Nemocnice Podlesí	-	671	715	699	621
VFN Praha	713	600	578	648	693
Celkem	6054	7777	8351	8484	8031
<i>Podíl na celku</i>	<i>77,3%</i>	<i>80,7%</i>	<i>83,1%</i>	<i>83,1%</i>	<i>85,7%</i>

Kardiokirurgické operace s mimotělním oběhem

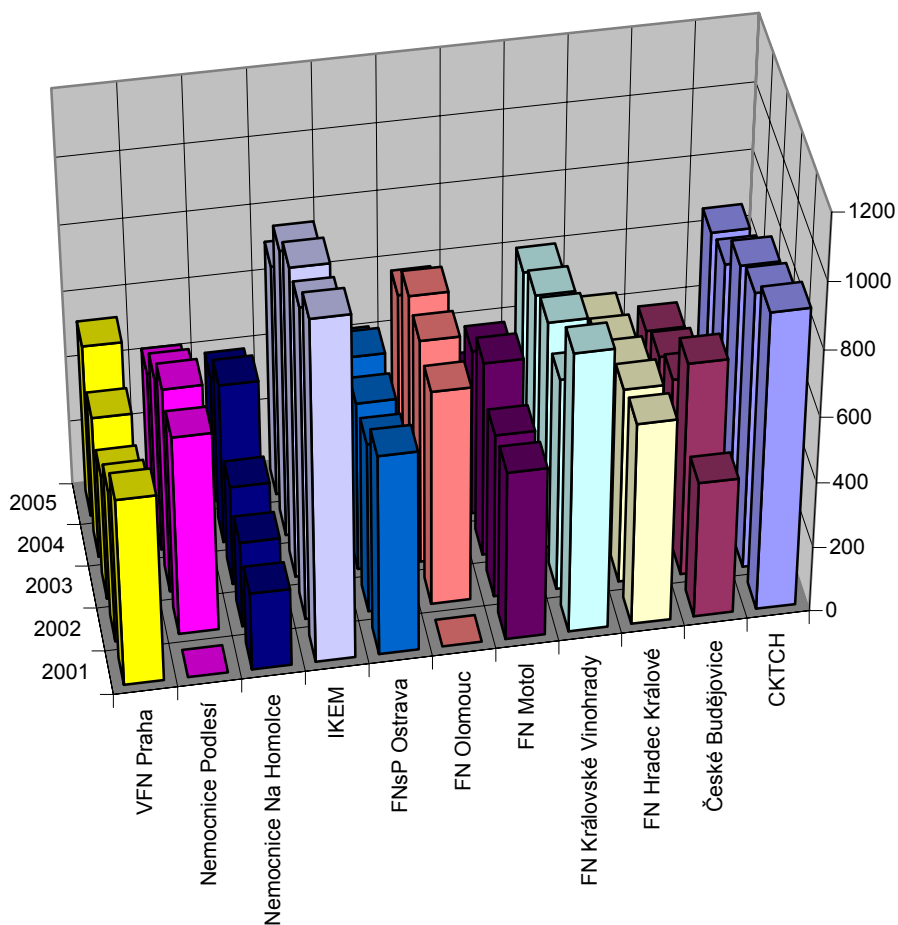


3.3 Kardiochirurgické operace podle typu nekombinovaných výkonů

Tabulka 5 Souhrn počtu provedených samostatných aortokoronárních bypassů

Kardiocentrum	2001	2002	2003	2004	2005
CKTCH	905	840	800	684	660
České Budějovice	416	651	478	423	380
FN Hradec Králové	618	595	542	486	431
FN Královské Vinohrady	850	647	694	654	603
FN Motol	516	501	594	506	298
FN Olomouc	-	655	683	695	576
FNsP Ostrava	612	519	516	531	413
IKEM	1037	948	943	872	705
Nemocnice Na Homolce	238	262	304	490	388
Nemocnice Podlesí	-	607	625	532	422
VFN Praha	571	468	384	434	528
Celkem	5763	6693	6563	6307	5404
<i>Podíl na celku</i>	<i>73,5%</i>	<i>69,5%</i>	<i>65,3%</i>	<i>61,8%</i>	<i>57,7%</i>

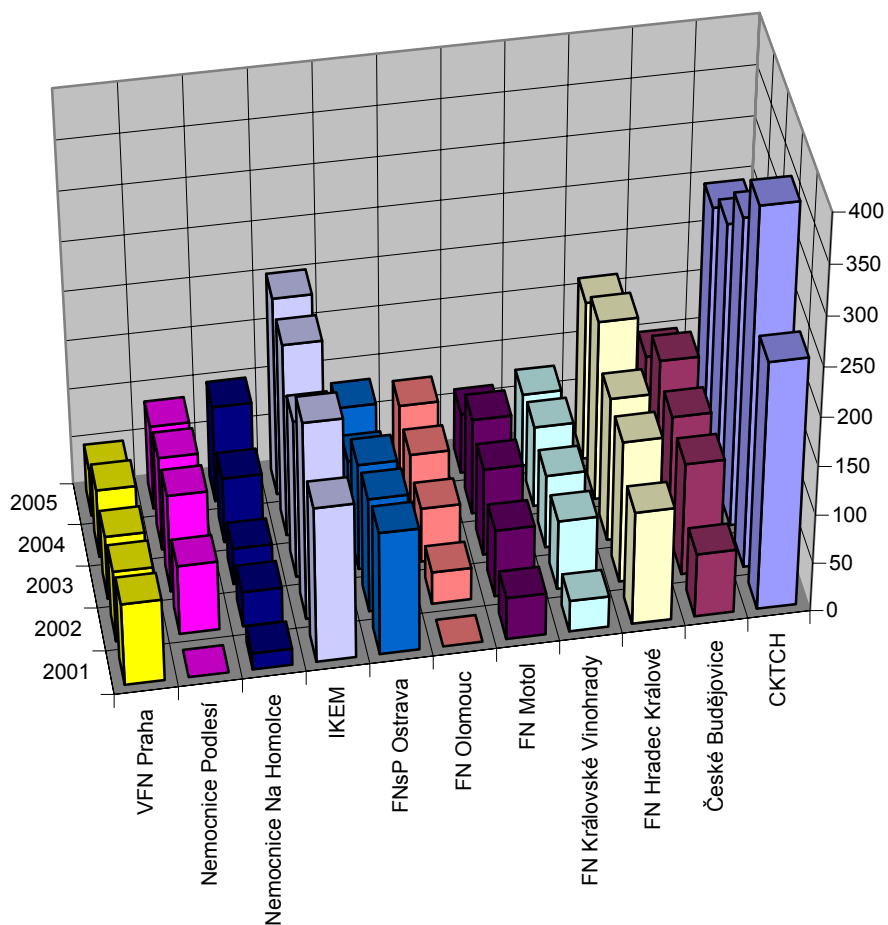
Souhrn počtu provedených samostatných aortokoronárních bypassů



Tabulka 6 Souhrn počtu provedených samostatných operací na srdečních chlopních

Kardiocentrum	2001	2002	2003	2004	2005
CKTCH	253	365	314	268	245
České Budějovice	65	115	121	137	100
FN Hradec Králové	116	145	147	184	163
FN Královské Vinohrady	32	71	75	83	75
FN Motol	43	69	89	98	62
FN Olomouc	-	33	56	69	78
FNsP Ostrava	126	117	109	70	83
IKEM	159	202	161	197	203
Nemocnice Na Homolce	17	36	37	67	99
Nemocnice Podlesí	-	71	100	96	86
VFN Praha	84	73	65	70	48
Celkem	895	1297	1274	1339	1242
<i>Podíl na celku</i>	<i>11,4%</i>	<i>13,5%</i>	<i>12,7%</i>	<i>13,1%</i>	<i>13,3%</i>

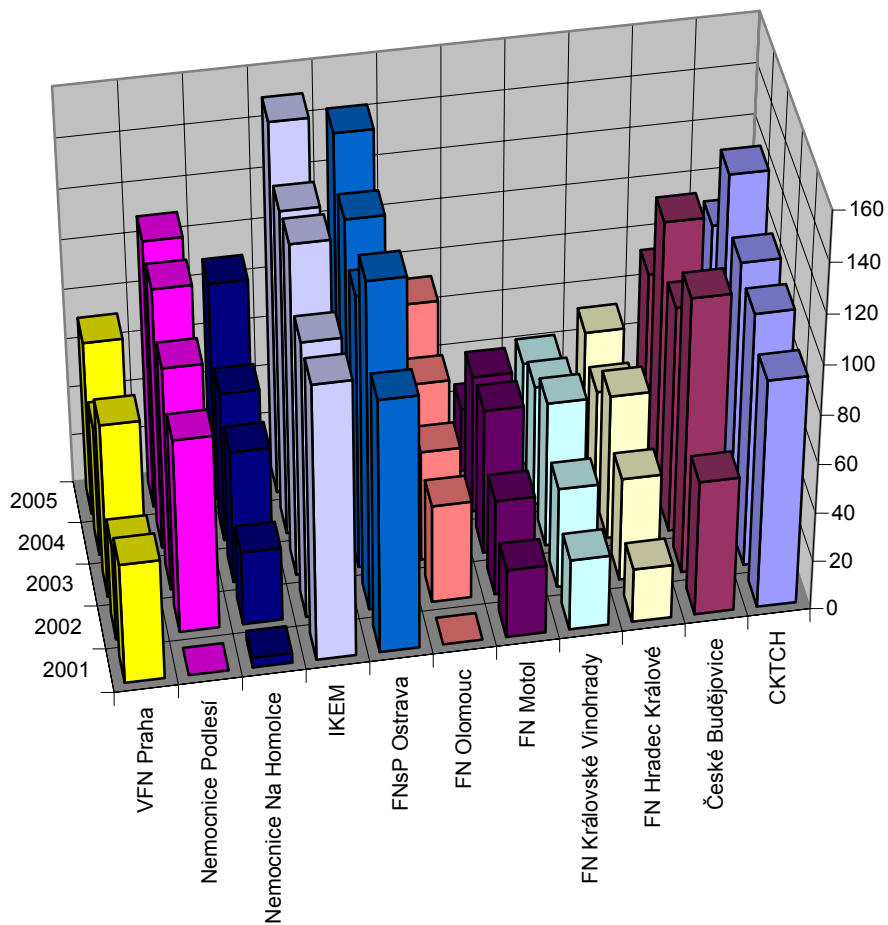
Souhrn počtu provedených samostatných operací na srdečních chlopních



Tabulka 7 Souhrn počtu provedených operací pouze aortokoronární bypass + chlopeň

Kardiocentrum	2001	2002	2003	2004	2005
CKTCH	93	103	107	126	90
České Budějovice	55	112	92	110	73
FN Hradec Králové	22	42	59	44	52
FN Královské Vinohrady	29	41	59	49	42
FN Motol	28	39	59	56	26
FN Olomouc	-	40	45	56	72
FNsP Ostrava	103	133	111	125	143
IKEM	112	112	134	131	150
Nemocnice Na Homolce	4	30	54	61	89
Nemocnice Podlesí	-	79	91	106	109
VFN Praha	49	39	71	53	71
Celkem	495	770	882	917	917
<i>Podíl na celku</i>	<i>6,3%</i>	<i>8,0%</i>	<i>8,8%</i>	<i>9,0%</i>	<i>9,8%</i>

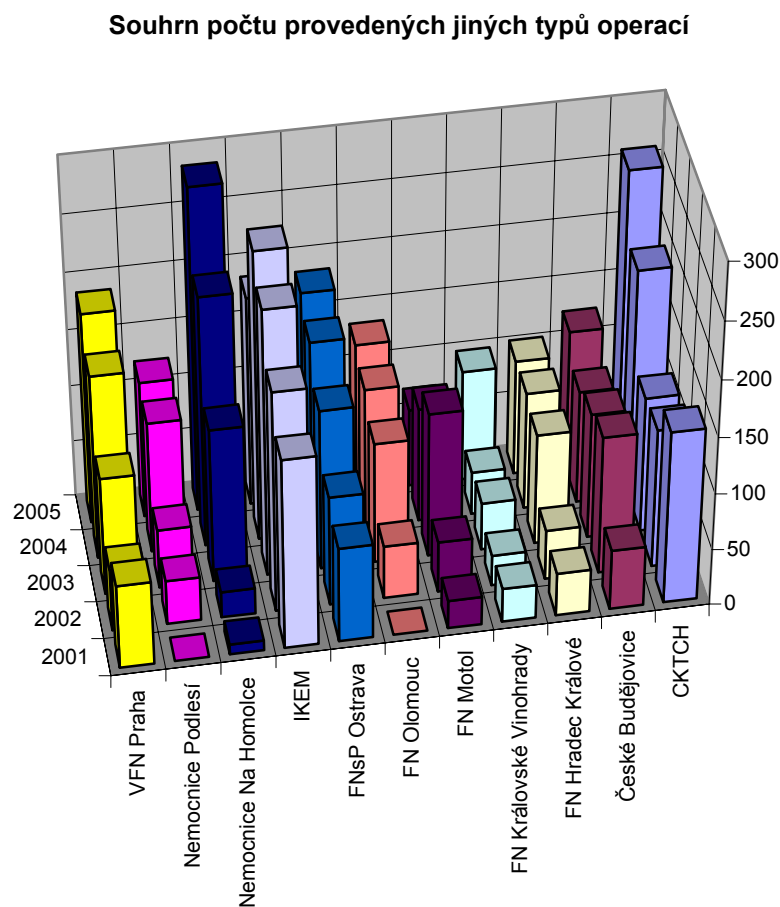
Souhrn počtu provedených operací pouze aortokoronární bypass + chlopeň



Tabulka 8 Souhrn počtu provedených všech jiných typů operací

Kardiocentrum	2001	2002	2003	2004	2005
CKTCH	153	123	120	202	259
České Budějovice	53	122	111	100	123
FN Hradec Králové	38	44	98	104	102
FN Královské Vinohrady	30	27	42	38	98
FN Motol	25	45	128	101	69
FN Olomouc	-	47	107	124	133
FNsP Ostrava	84	97	142	171	184
IKEM	168	195	235	255	185
Nemocnice Na Homolce	9	23	136	221	285
Nemocnice Podlesí	-	39	52	116	121
VFN Praha	74	55	104	163	187
Celkem	683	871	1327	1643	1808
Podíl na celku	8,7%	9,0%	13,2%	16,1%	19,3%

Součty hodnot v tabulkách 5-8 dávají celkový počet provedených kardiochirurgických operací bez transplantací srdce (tj. tabulka 1 - tabulka 2).



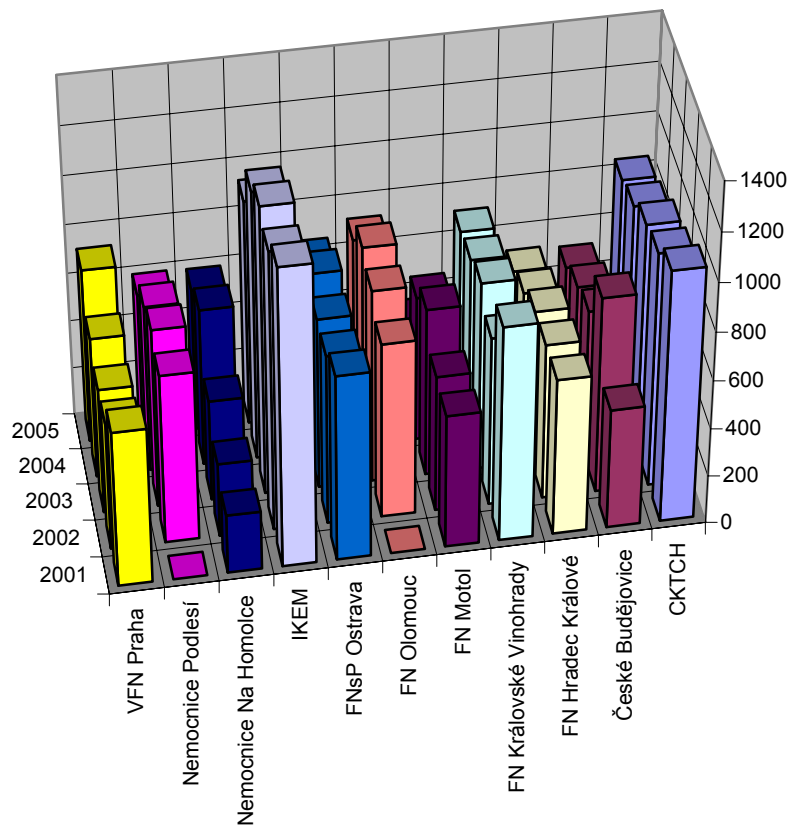
3.4 Kardiochirurgické operace podle kombinovaných výkonů

Tabulka 9 Souhrn počtu provedených aortokoronárních bypassů včetně kombinovaných výkonů

Kardiocentrum	2001	2002	2003	2004	2005
CKTCH	1040	968	942	878	846
České Budějovice	496	811	611	568	507
FN Hradec Králové	648	644	635	568	516
FN Královské Vinohrady	890	698	778	731	706
FN Motol	552	564	695	599	357
FN Olomouc	-	725	797	832	722
FNsP Ostrava	770	704	707	749	654
IKEM	1230	1150	1188	1107	930
Nemocnice Na Homolce	244	305	418	651	588
Nemocnice Podlesí	-	700	740	689	592
VFN Praha	644	527	519	583	722
Celkem	6514	7796	8030	7955	7140
Podíl na celku	83,1%	80,9%	79,9%	77,9%	76,2%

Součet hodnot v tabulkách 5, 7, 12 a 14 dává počet operací v tabulce 9.

Souhrn počtu provedených aortokoronárních bypassů včetně kombinovaných výkonů

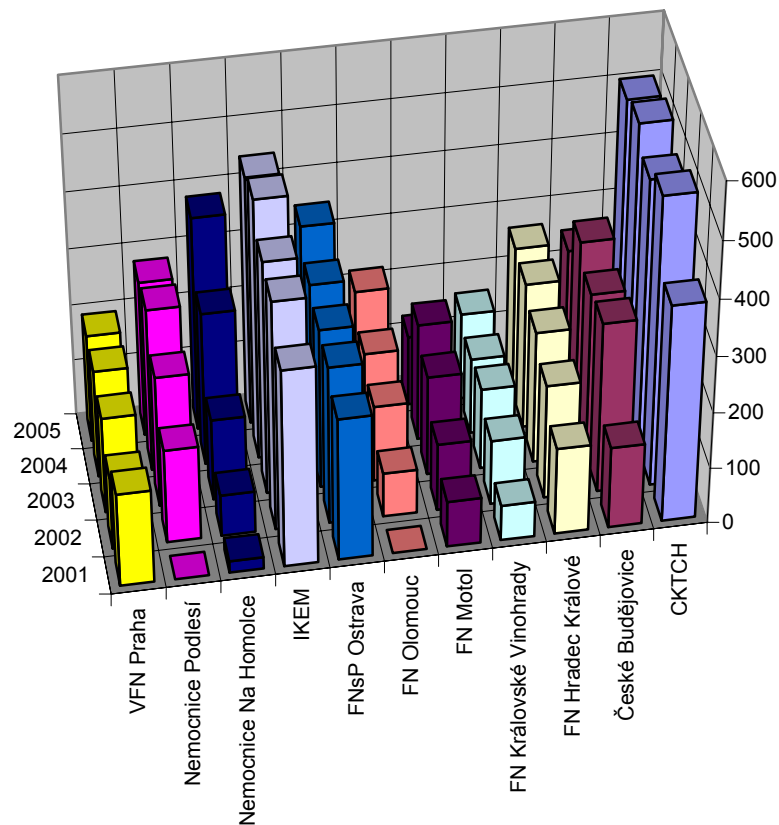


Tabulka 10 Souhrn počtu provedených operací na srdečních chlopních včetně kombinovaných výkonů

Kardiocentrum	2001	2002	2003	2004	2005
CKTCH	386	513	482	519	502
České Budějovice	145	303	292	323	247
FN Hradec Králové	155	203	235	259	262
FN Královské Vinohrady	63	115	144	135	154
FN Motol	82	120	177	208	124
FN Olomouc	-	79	135	167	217
FNsP Ostrava	254	281	284	302	344
IKEM	351	407	414	461	440
Nemocnice Na Homolce	21	74	145	272	380
Nemocnice Podlesí	-	167	233	290	277
VFN Praha	166	129	171	191	192
Celkem	1623	2391	2712	3127	3139
Podíl na celku	20,7%	24,8%	27,0%	30,6%	33,5%

Součet hodnot v tabulkách 6, 7, 13 a 14 dává počet operací v tabulce 10.

Souhrn počtu provedených operací na srdečních chlopních včetně kombinovaných výkonů

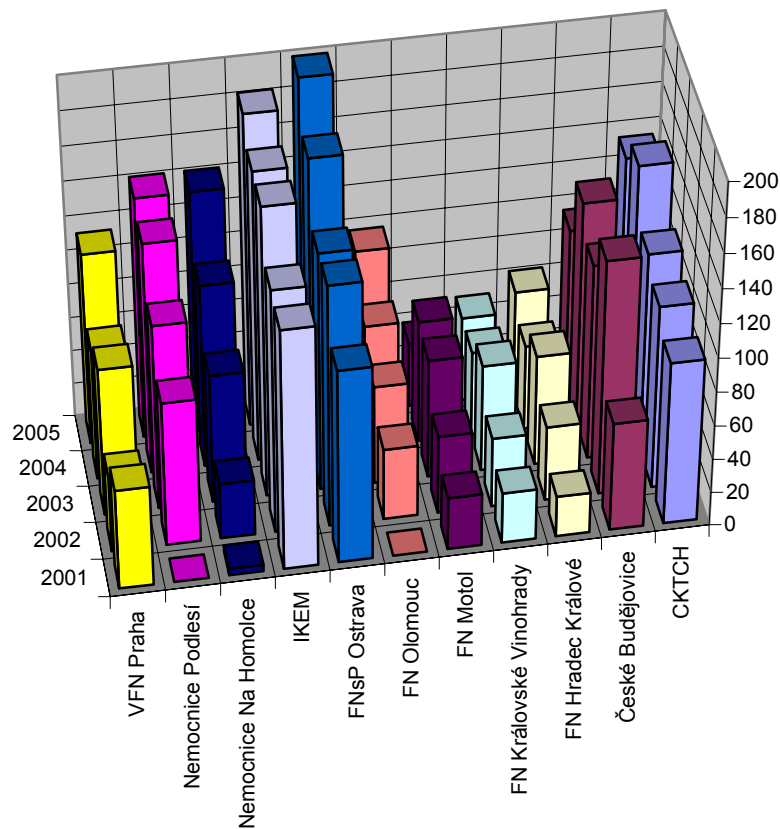


Tabulka 11 Souhrn počtu provedených operací aortokoronární bypass + chlopeň včetně kombinovaných výkonů

Kardiocentrum	2001	2002	2003	2004	2005
CKTCH	96	108	118	149	134
České Budějovice	64	138	115	131	95
FN Hradec Králové	24	44	65	50	62
FN Královské Vinohrady	30	41	63	50	50
FN Motol	31	46	70	72	38
FN Olomouc	-	42	58	73	97
FNsP Ostrava	114	142	140	174	200
IKEM	141	143	170	170	183
Nemocnice Na Homolce	4	33	76	108	142
Nemocnice Podlesí	-	85	109	136	142
VFN Praha	59	45	87	77	113
Celkem	563	867	1071	1190	1256
<i>Podíl na celku</i>	<i>7,2%</i>	<i>9,0%</i>	<i>10,7%</i>	<i>11,7%</i>	<i>13,4%</i>

Součet hodnot v tabulkách 7 a 14 dává počet operací v tabulce 11.

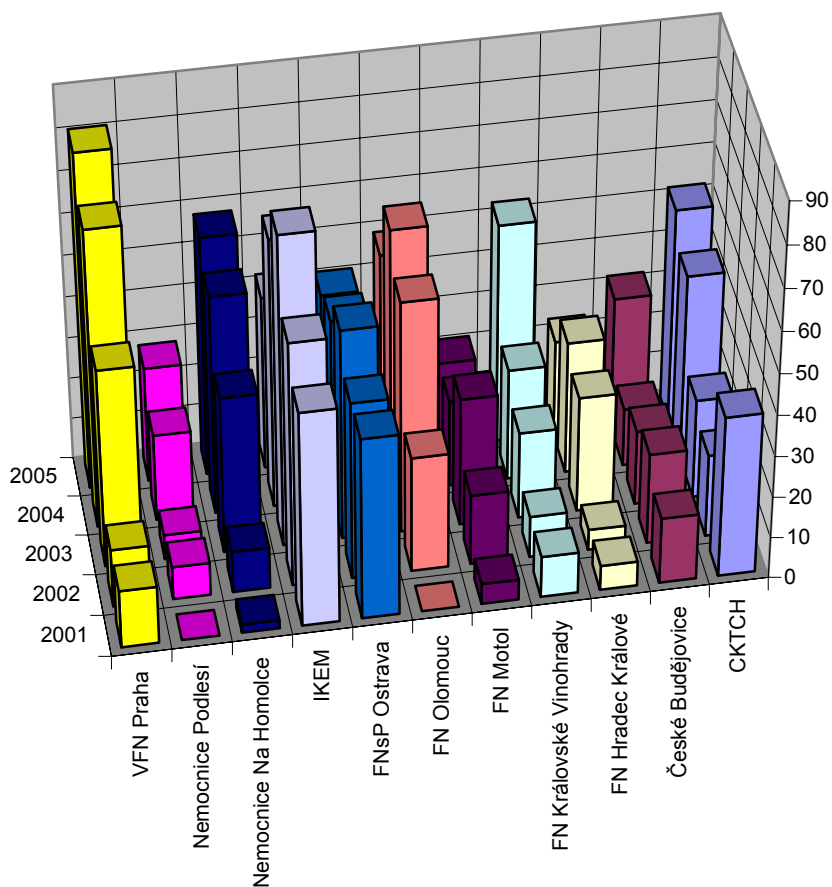
Souhrn počtu provedených operací aortokoronární bypass + chlopeň včetně kombinovaných výkonů



Tabulka 12 Souhrn počtu provedených aortokoronárních bypassů s jinou intervencí bez chlopně (ACB + jiné)

Kardiocentrum	2001	2002	2003	2004	2005
CKTCH	39	20	24	45	52
České Budějovice	16	22	18	14	32
FN Hradec Králové	6	5	28	32	23
FN Královské Vinohrady	10	10	21	27	53
FN Motol	5	17	31	21	21
FN Olomouc	-	28	56	64	49
FNsP Ostrava	44	43	51	44	41
IKEM	52	59	75	65	42
Nemocnice Na Homolce	2	10	38	53	58
Nemocnice Podlesí	-	8	6	21	28
VFN Praha	14	14	48	72	81
Celkem	188	236	396	458	480
<i>Podíl na celku</i>	<i>2,4%</i>	<i>2,5%</i>	<i>3,9%</i>	<i>4,5%</i>	<i>5,1%</i>

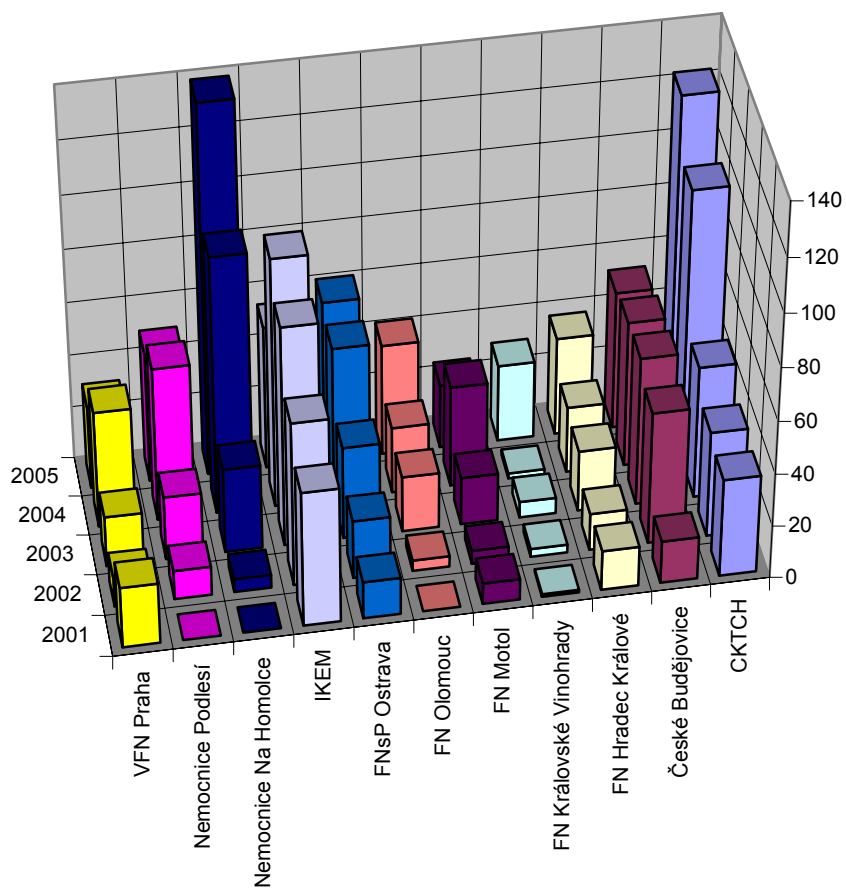
Souhrn počtu provedených aortokoronárních bypassů s jinou intervencí bez chlopně (ACB + jiné)



Tabulka 13 Souhrn počtu provedených operací na srdečních chlopních s jinou intervencí bez ACB (chlopeň + jiné)

Kardiocentrum	2001	2002	2003	2004	2005
CKTCH	37	40	50	102	123
České Budějovice	16	50	56	55	52
FN Hradec Králové	15	14	23	25	37
FN Královské Vinohrady	1	3	6	2	29
FN Motol	8	5	18	38	24
FN Olomouc	-	4	21	25	42
FNsP Ostrava	14	22	35	58	61
IKEM	51	62	83	94	54
Nemocnice Na Homolce	-	5	32	97	139
Nemocnice Podlesí	-	11	24	58	49
VFN Praha	23	11	19	44	31
Celkem	165	227	367	598	641
<i>Podíl na celku</i>	<i>2,1%</i>	<i>2,4%</i>	<i>3,7%</i>	<i>5,9%</i>	<i>6,8%</i>

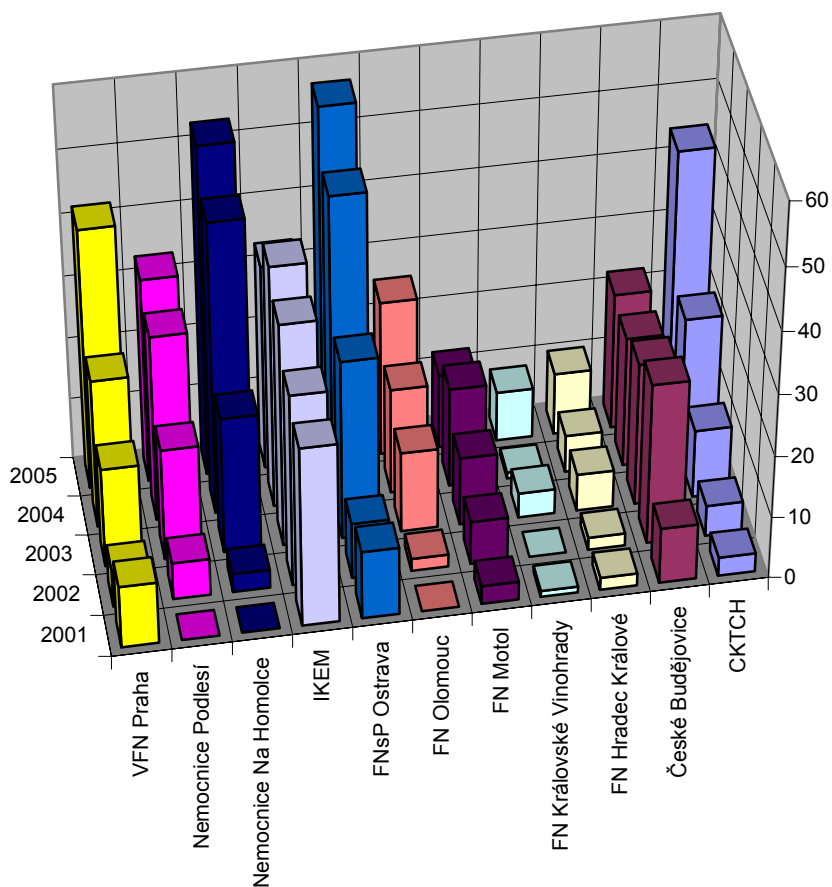
Souhrn počtu všech provedených operací na srdečních chlopních s jinou intervencí (chlopeň + jiné)



Tabulka 14 Souhrn počtu provedených kombinovaných operací aortokoronární bypass + operace na chlopních + jiná operace

Kardiocentrum	2001	2002	2003	2004	2005
CKTCH	3	5	11	23	44
České Budějovice	9	26	23	21	22
FN Hradec Králové	2	2	6	6	10
FN Královské Vinohrady	1	-	4	1	8
FN Motol	3	7	11	16	12
FN Olomouc	-	2	13	17	25
FNsP Ostrava	11	9	29	49	57
IKEM	29	31	36	39	33
Nemocnice Na Homolce	-	3	22	47	53
Nemocnice Podlesí	-	6	18	30	33
VFN Praha	10	6	16	24	42
Celkem	68	97	189	273	339
<i>Podíl na celku</i>	<i>0,9%</i>	<i>1,0%</i>	<i>1,9%</i>	<i>2,7%</i>	<i>3,6%</i>

Souhrn počtu provedených kombinovaných operací aortokoronární bypass + operace na chlopních + jiná operace

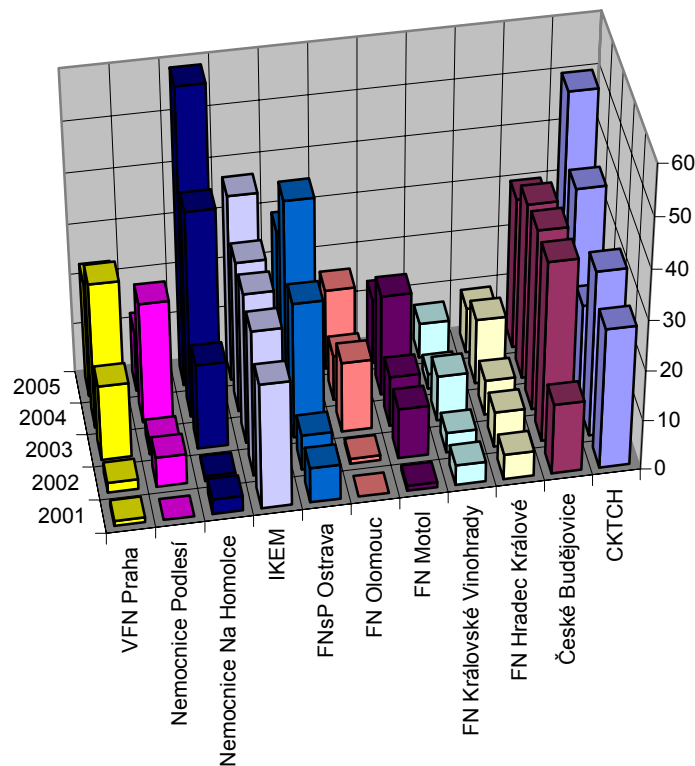


Tabulka 15 Souhrn počtu provedených operací na hrudní aortě včetně kombinovaných výkonů

Kardiocentrum	2001	2002	2003	2004	2005
CKTCH	28	33	20	37	50
České Budějovice	14	36	36	35	30
FN Hradec Králové	5	7	7	13	9
FN Královské Vinohrady	4	4	9	3	7
FN Motol	1	10	10	20	13
FN Olomouc	-	1	14	9	16
FNsP Ostrava	7	7	27	41	29
IKEM	25	29	30	30	37
Nemocnice Na Homolce	3	1	17	41	59
Nemocnice Podlesí	-	6	3	24	12
VFN Praha	1	2	15	29	23
Celkem	88	136	188	282	2290
Podíl na celku	1,1%	1,4%	1,9%	2,8%	24,4%

Počty operací na hrudní aortě před rokem 2002 (včetně) nejsou přesné z důvodu ztráty informací o těchto operacích při převodu dat z PATSu z roku 2002 a dříve do datové struktury odpovídající Národnímu kardiologickému registru od roku 2003.

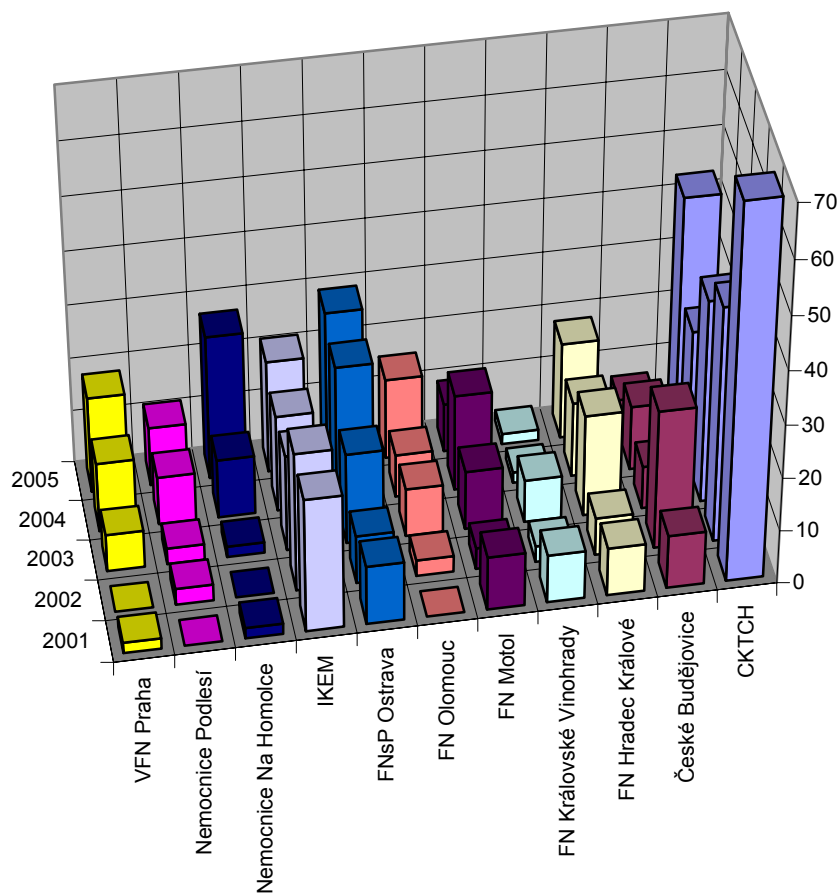
Souhrn počtu provedených operací na hrudní aortě včetně kombinovaných výkonů



Tabulka 16 Souhrn počtu provedených operací vrozených srdečních vad

Kardiocentrum	2001	2002	2003	2004	2005
CKTCH	70	44	38	25	43
České Budějovice	10	26	8	12	6
FN Hradec Králové	9	7	19	14	18
FN Královské Vinohrady	9	3	8	2	2
FN Motol	10	4	11	18	9
FN Olomouc	-	3	9	8	15
FNsP Ostrava	11	9	17	26	29
IKEM	25	26	18	18	21
Nemocnice Na Homolce	2	-	2	11	27
Nemocnice Podlesí	-	3	3	9	11
VFN Praha	2	-	7	13	18
Celkem	148	125	140	156	199
<i>Podíl na celku</i>	<i>1,9%</i>	<i>1,3%</i>	<i>1,4%</i>	<i>1,5%</i>	<i>2,1%</i>

Souhrn počtu provedených operací srdečních vrozených vad



3.5 Kardiologické operace a celková národní mortalita

Tabulka 17 Počet operací a pouze 30-ti denní mortalita podle typu výkonů a celkem

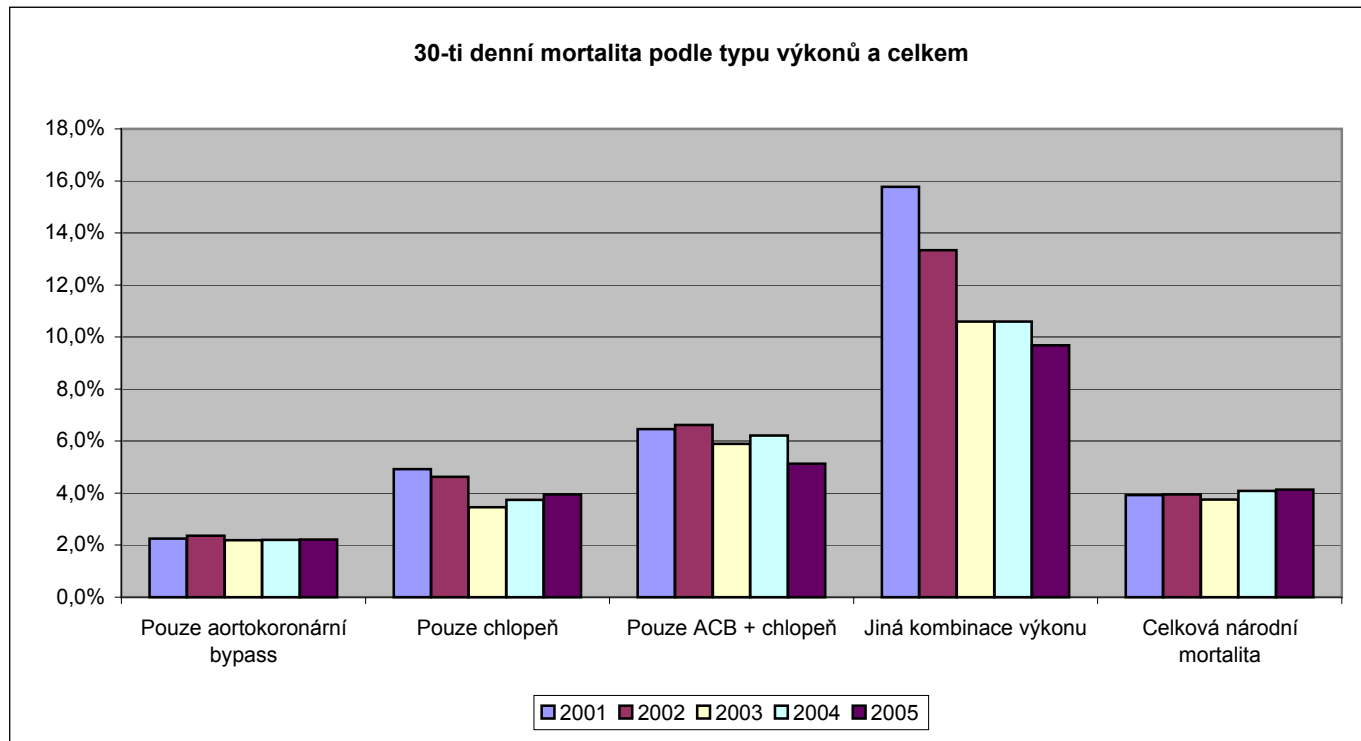
Typ výkonu	2001		2002		2003		2004		2005	
	počet	mort.	počet	mort.	počet	mort.	počet	mort.	počet	mort.
Pouze aortokoronární bypass	5763	2,3%	6693	2,4%	6563	2,2%	6307	2,2%	5404	2,2%
Pouze chlopeň	895	4,9%	1297	4,6%	1274	3,5%	1339	3,7%	1242	3,9%
Pouze ACB + chlopeň	495	6,5%	770	6,6%	882	5,9%	917	6,2%	917	5,1%
Jiná kombinace výkonu	634	15,8%	817	13,3%	1275	10,6%	1595	10,6%	1746	9,7%
Celková národní mortalita	7787	3,9%	9577	3,9%	9994	3,8%	10158	4,1%	9309	4,1%
ACB + jiné	188	18,1%	236	13,1%	396	13,4%	458	12,9%	480	9,4%
chlopeň + jiné	165	10,9%	227	8,8%	367	7,6%	598	5,9%	641	8,0%
ACB + chlopeň + jiné	68	23,5%	97	24,7%	189	13,8%	273	16,1%	339	10,9%
jiné	213	15,0%	257	13,2%	323	8,7%	266	11,7%	286	12,6%

Data z NKchR byla zpětně od roku 1998 propojena s registrem zemřelých. Případy jsou porovnávány pomocí rodných čísel a u těch, které byly nalezeny v obou registrech, bylo v NKchR doplněno datum úmrtí.

Mortalita v této tabulce je brána pouze 30-ti denní. Tj. pokud pacient zemřel do třiceti dnů od operace ať už na daném pracovišti nebo jinde.

Do Celkové národní mortality nejsou započítávány transplantace srdce.

Poslední čtyři řádky tabulky rozepisují Jiné kombinace.



Tabulka 18

Počet operací a mortalita (30-ti denní i hospitalizační) podle typu výkonů a celkem

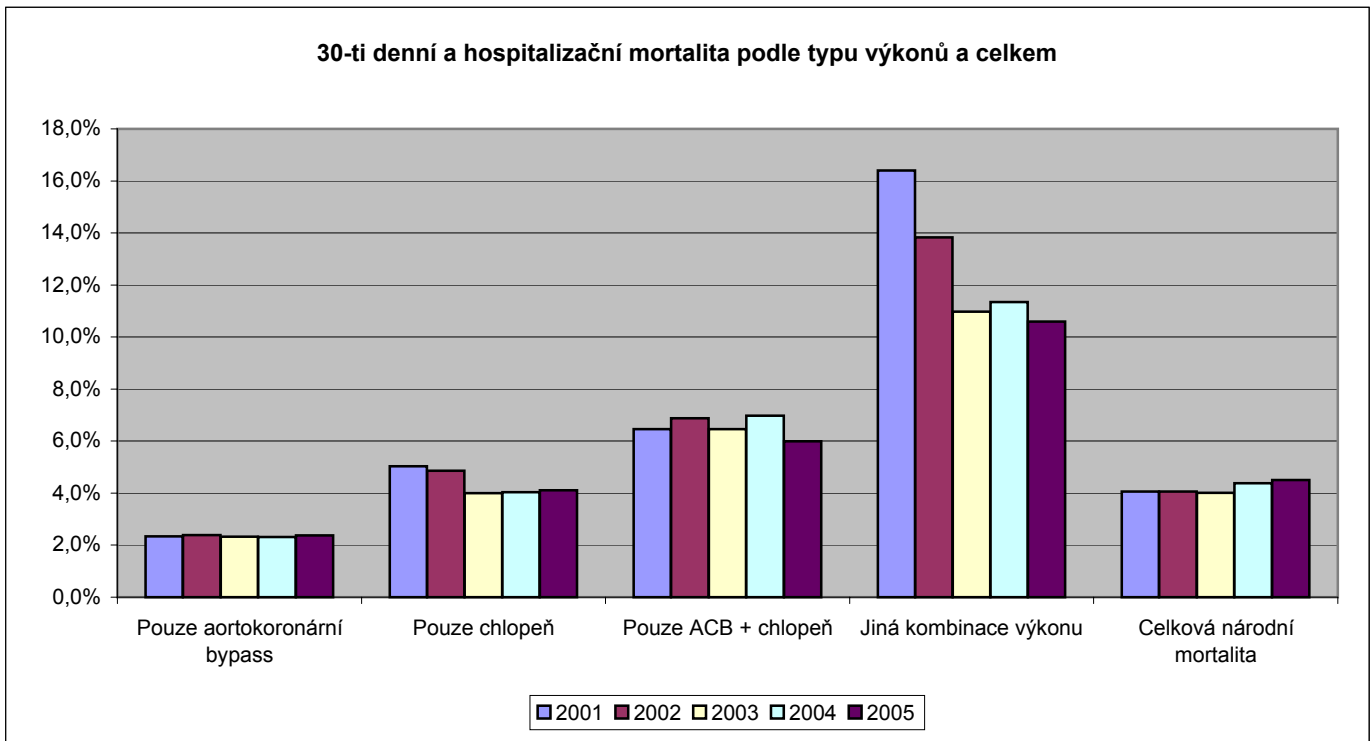
Typ výkonu	2001		2002		2003		2004		2005	
	počet	mort.	počet	mort.	počet	mort.	počet	mort.	počet	mort.
Pouze aortokoronární bypass	5763	2,3%	6693	2,4%	6563	2,3%	6307	2,3%	5404	2,4%
Pouze chlopeň	895	5,0%	1297	4,9%	1274	4,0%	1339	4,0%	1242	4,1%
Pouze ACB + chlopeň	495	6,5%	770	6,9%	882	6,5%	917	7,0%	917	6,0%
Jiná kombinace výkonu	634	16,4%	817	13,8%	1275	11,0%	1595	11,3%	1746	10,6%
Celková národní mortalita	7787	4,1%	9577	4,1%	9994	4,0%	10158	4,4%	9309	4,5%
ACB + jiné	188	18,6%	236	13,1%	396	13,6%	458	12,9%	480	10,6%
chlopeň + jiné	165	10,9%	227	8,8%	367	8,2%	598	7,0%	641	8,7%
ACB + chlopeň + jiné	68	25,0%	97	26,8%	189	14,3%	273	17,2%	339	11,8%
jiné	213	16,0%	257	14,0%	323	9,0%	266	12,4%	286	13,3%

Data z NKchR byla zpětně od roku 1998 propojena s registrem zemřelých. Případy jsou porovnávány pomocí rodných čísel a u těch, které byly nalezeny v obou regisrech, bylo v NKchR doplněno datum úmrtí.

Mortalita je brána jak 30-ti denní, tak i hospitalizační. Tj. pokud pacient zemřel do třiceti dnů od operace nebo zemřel na daném pracovišti i po více než třiceti dnech.

Do Celkové národní mortality nejsou započítávány transplantace srdce.

Poslední čtyři řádky tabulky rozepisují Jiné kombinace.

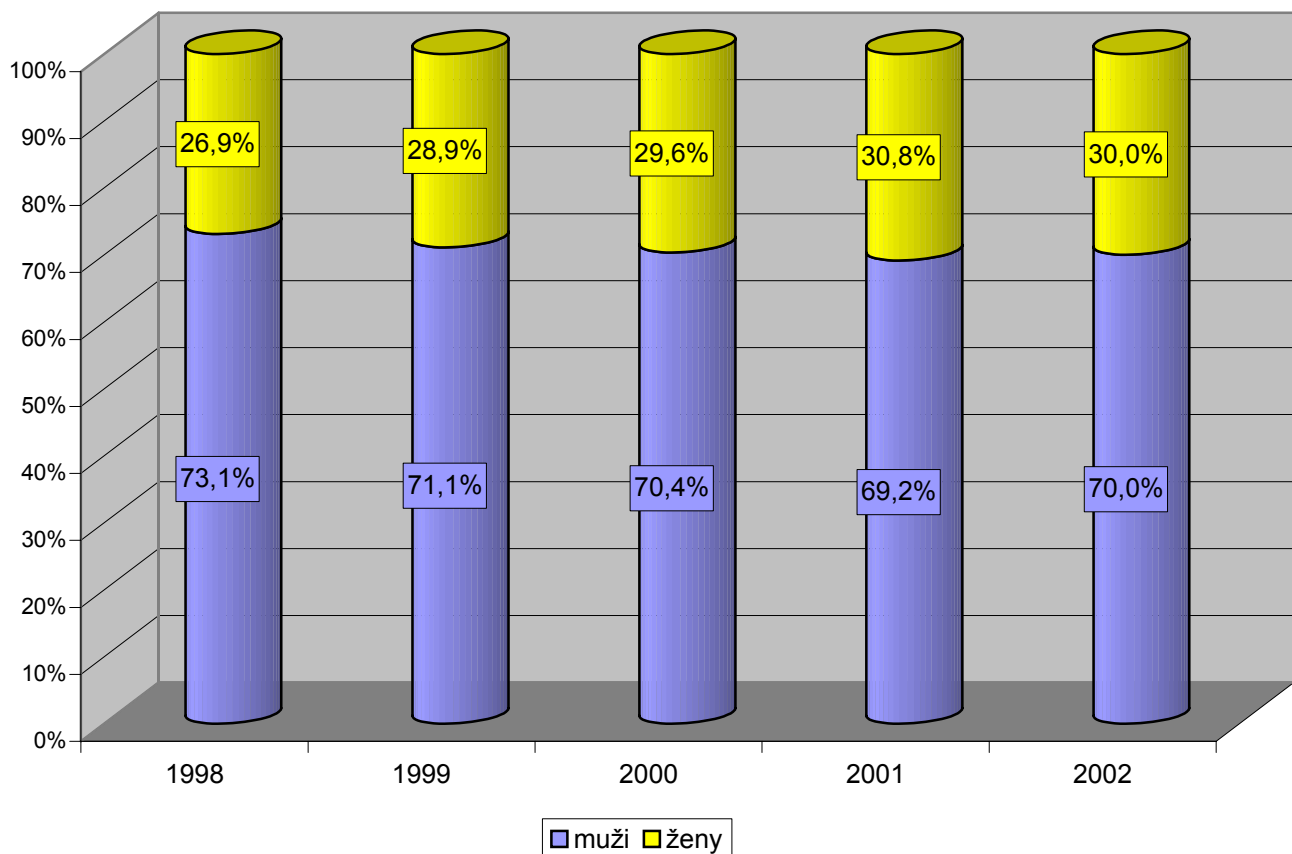


3.6 Trendy kardiokirurgických operací podle vybraných charakteristik

Tabulka 19 Kardiokirurgické operace podle pohlaví

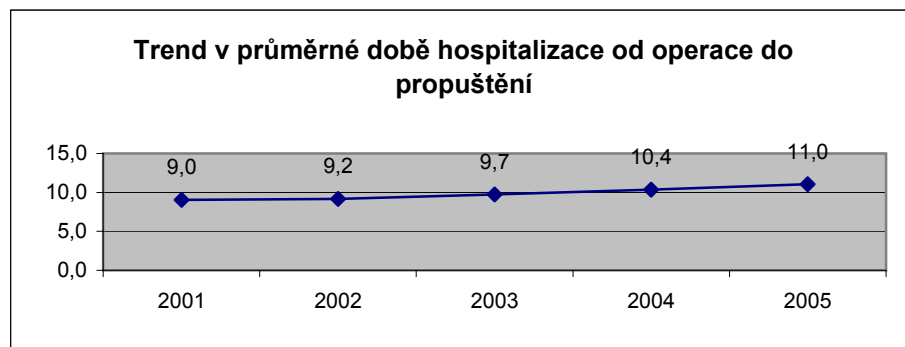
Kardiocentrum	2001		2002		2003		2004		2005	
	muži	ženy	muži	ženy	muži	ženy	muži	ženy	muži	ženy
CKTCH	992	412	1005	426	914	427	888	392	866	388
České Budějovice	412	177	683	317	539	263	504	266	481	195
FN Hradec Králové	605	189	613	213	597	249	567	251	524	224
FN Královské Vinohrady	712	229	600	186	628	242	602	222	598	220
FN Motol	465	147	485	169	623	247	532	229	343	112
FN Olomouc	-	-	538	237	616	275	654	290	566	293
FNsP Ostrava	636	289	564	302	575	303	615	282	562	261
IKEM	1077	399	1037	420	1054	419	1011	444	894	349
Nemocnice Na Homolce	208	60	272	79	399	132	574	265	576	285
Nemocnice Podlesí	-	-	552	244	627	241	570	280	514	224
VFN Praha	588	190	463	172	460	164	508	212	595	239
Celkem	5695	2092	6812	2765	7032	2962	7025	3133	6519	2790

Podíl kardiokirurgických operací podle pohlaví

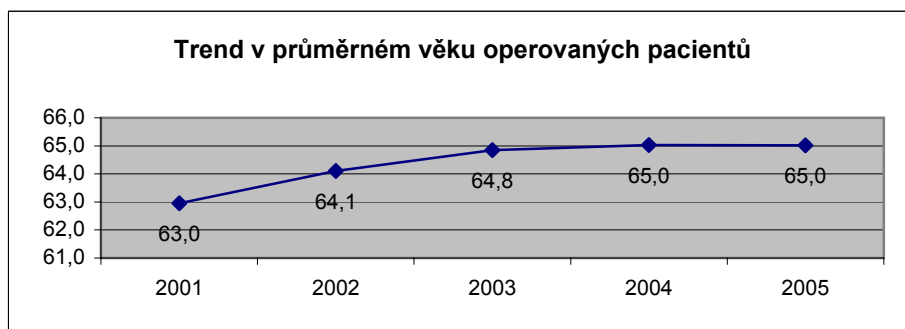


Tabulka 20 Průměrná doba hospitalizace (dny) od operace do propuštění

Kardiocentrum	2001	2002	2003	2004	2005
CKTCH	11,1	11,2	12,3	12,8	12,9
České Budějovice	8,7	8,1	10,2	10,7	12,0
FN Hradec Králové	10,7	10,9	10,9	10,9	12,3
FN Královské Vinohrady	6,9	7,9	7,3	8,4	8,0
FN Motol	9,9	9,4	10,1	11,9	14,2
FN Olomouc	-	10,4	11,1	10,4	10,6
FNsP Ostrava	8,8	9,3	10,2	10,5	11,4
IKEM	8,2	8,8	8,8	8,8	10,8
Nemocnice Na Homolce	10,1	7,1	10,6	10,6	11,7
Nemocnice Podlesí	-	8,4	8,4	8,9	9,0
VFN Praha	7,3	6,6	5,7	10,0	9,4
Celkem	9,0	9,2	9,7	10,4	11,0

**Tabulka 21 Průměrný věk**

Kardiocentrum	2001	2002	2003	2004	2005
CKTCH	61,1	61,8	63,6	63,5	64,8
České Budějovice	64,8	65,9	65,5	66,7	65,5
FN Hradec Králové	61,7	63,1	63,9	64,1	65,0
FN Královské Vinohrady	63,5	64,8	65,7	64,8	64,1
FN Motol	63,2	63,2	64,1	64,7	63,8
FN Olomouc	-	66,3	66,6	66,5	66,8
FNsP Ostrava	64,0	64,5	65,2	65,5	65,7
IKEM	63,1	63,8	64,8	64,8	64,6
Nemocnice Na Homolce	62,8	64,7	65,4	64,8	64,2
Nemocnice Podlesí	-	64,7	64,6	65,5	65,0
VFN Praha	63,7	64,5	65,0	65,3	65,6
Celkem	63,0	64,1	64,8	65,0	65,0



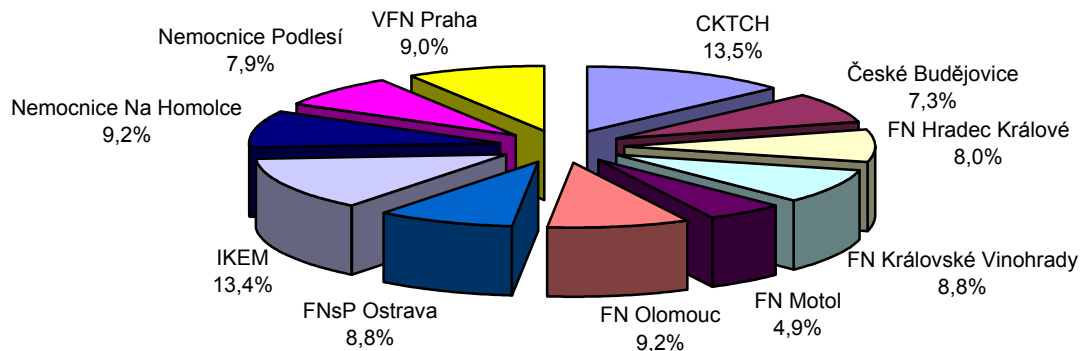
4 Kardiologické operace celkem v roce 2005

4.1 Kardiologické operace podle vybraných charakteristik

Tabulka 22 Kardiologické operace podle použití mimotělního oběhu

Kardiocentrum	Operace bez mimotělního oběhu	Operace s mimotělním oběhem	Neznámo	Celkem operací	Podíl kardiocentra
CKTCH	53 4,2%	1201 95,8%	0	1254	13,5%
České Budějovice	31 4,6%	645 95,4%	0	676	7,3%
FN Hradec Králové	306 40,9%	442 59,1%	0	748	8,0%
FN Královské Vinohrady	186 22,7%	632 77,3%	0	818	8,8%
FN Motol	52 11,4%	403 88,6%	0	455	4,9%
FN Olomouc	125 14,6%	734 85,4%	0	859	9,2%
FNsP Ostrava	99 12,0%	724 88,0%	0	823	8,8%
IKEM	94 7,6%	1149 92,4%	0	1243	13,4%
Nemocnice Na Homolce	135 15,7%	726 84,3%	0	861	9,2%
Nemocnice Podlesí	117 15,9%	621 84,1%	0	738	7,9%
VFN Praha	141 16,9%	693 83,1%	0	834	9,0%
Celkem	1339 14,4%	7970 85,6%	0	9309	100,0%

Podíl kardiocenter na kardiologických operacích

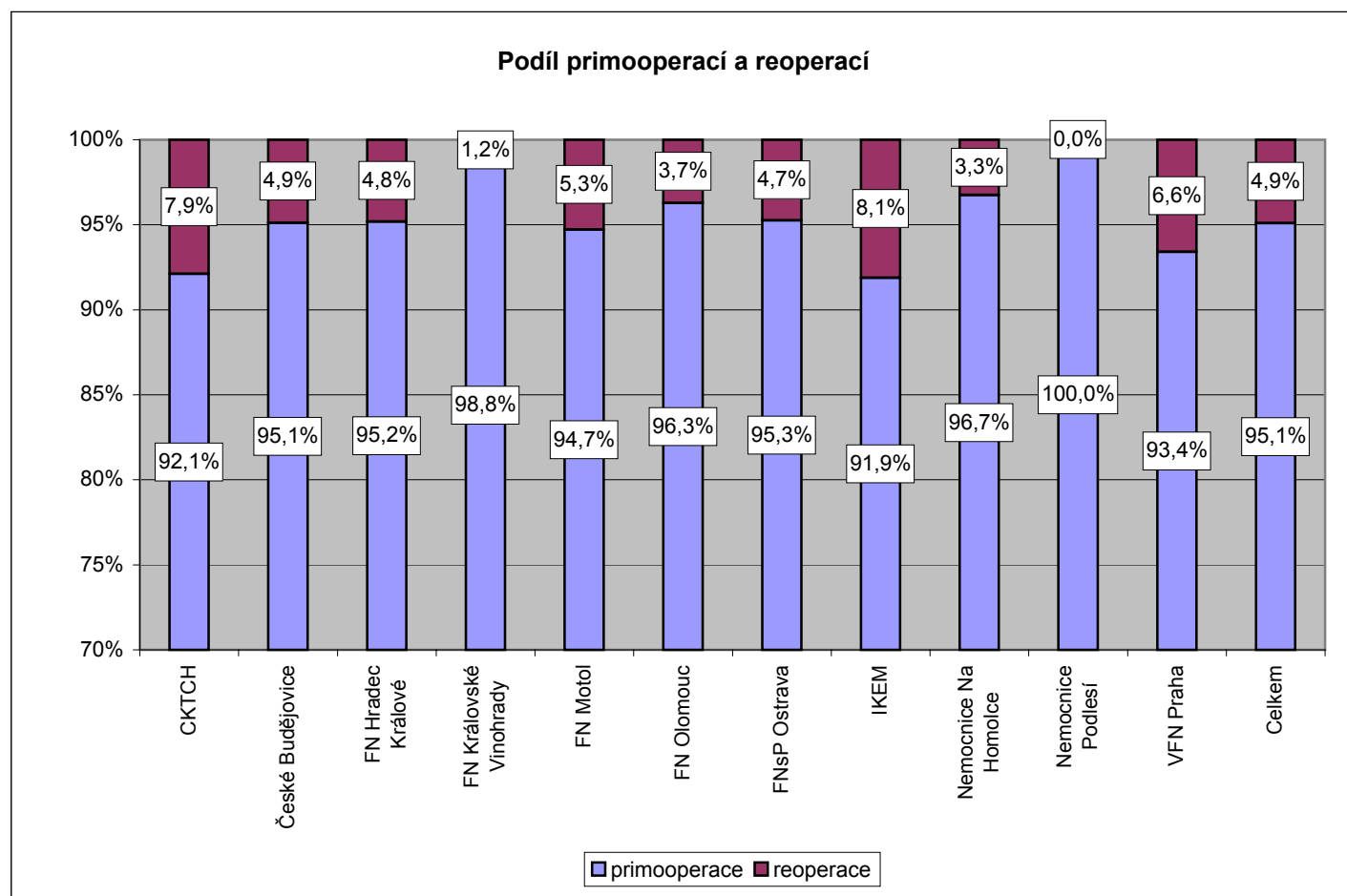


Tabulka 23 Kardiokirurgické operace podle urgencye a pořadí

Kardiocentrum	Plánovaná operace			Urgentní operace			Urgence neznámá	Reop. celkem
	celkem	primoop.	reoper.	celkem	primoop.	reoper.		
CKTCH	1201	1113	88	53	42	11	0	99
České Budějovice	526	503	22	145	132	11	5	33
FN Hradec Králové	572	543	24	145	132	12	31	36
FN Královské Vinohrady	597	577	8	212	208	1	9	10
FN Motol	366	342	18	63	58	3	26	24
FN Olomouc	786	764	22	73	63	10	0	32
FNsP Ostrava	613	588	19	206	184	19	4	39
IKEM	1083	1000	83	160	142	18	0	101
Nemocnice Na Homolce	781	743	24	77	72	3	3	28
Nemocnice Podlesí	439	426	0	299	283	0	0	0
VFN Praha	708	674	33	137	113	22	2	55
Celkem	7672	7273	341	1570	1429	110	80	457

Reoperace je brána ve chvíli, kdy má případ vyplněnu sekci Počet kardiokirurgických operací v anamnéze jako 1 nebo více. Doba od předchozí kardiokirurgické operace není uvažována.

Pokud je součet ve sloupcích primooperace a reoperace menší než ve sloupci Reoperace celkem, tak to znamená, že u chybějícího počtu případů není známo, zda to byla primooperace či reoperace.

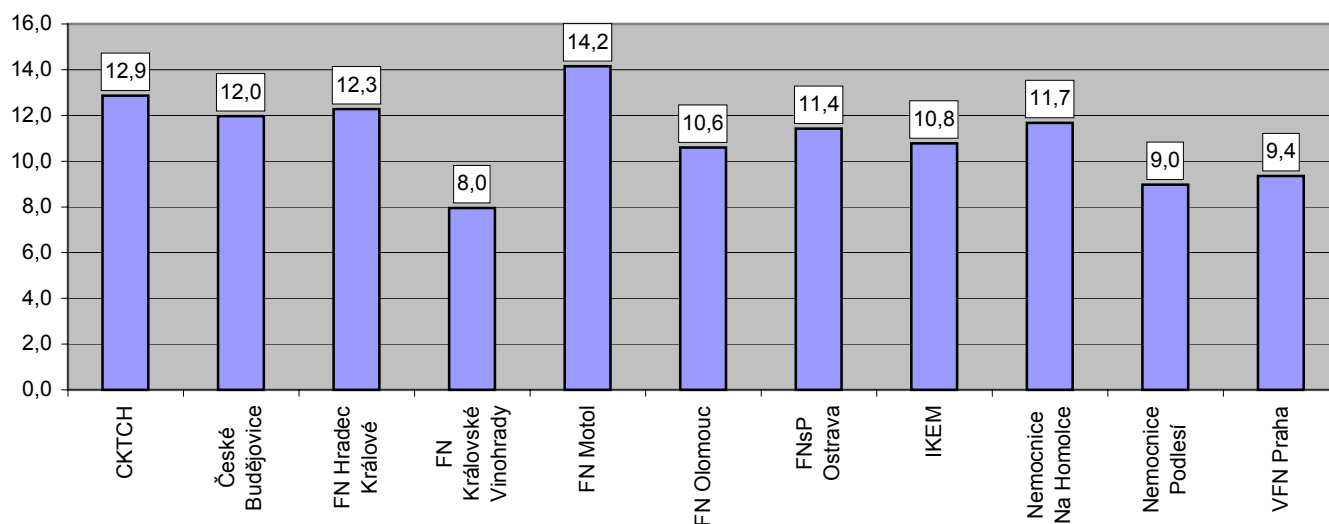


Tabulka 24 Doba hospitalizace (dny) od operace do propuštění

Kardiocentrum	0-6 dní	7-13 dní	14-20 dní	21-27 dní	> 27 dní	neznámo
CKTCH	29	879	212	64	70	0
České Budějovice	161	390	50	23	49	3
FN Hradec Králové	78	485	114	29	29	13
FN Královské Vinohrady	479	265	34	9	21	10
FN Motol	34	287	74	17	37	6
FN Olomouc	85	645	66	25	35	3
FNSP Ostrava	62	556	115	37	36	17
IKEM	77	1007	73	26	48	12
Nemocnice Na Homolce	267	436	85	22	38	13
Nemocnice Podlesí	142	536	30	13	16	1
VFN Praha	204	541	52	14	21	2
Celkem	1618	6027	905	279	400	80
<i>Podíl na celku</i>	<i>17,5%</i>	<i>65,3%</i>	<i>9,8%</i>	<i>3,0%</i>	<i>4,3%</i>	

Tabulka 25 Charakteristiky doby hospitalizace od operace do propuštění

Kardiocentrum	průměr	medián	modus	minimum	maximum	směr. odch.
CKTCH	12,9	10	8	0	115	9,22
České Budějovice	12,0	8	7	0	221	14,69
FN Hradec Králové	12,3	10	8	0	323	15,21
FN Královské Vinohrady	8,0	6	5	0	159	8,19
FN Motol	14,2	10	8	0	119	14,52
FN Olomouc	10,6	8	7	0	135	10,08
FNSP Ostrava	11,4	9	7	0	63	7,59
IKEM	10,8	8	8	0	141	10,95
Nemocnice Na Homolce	11,7	7	6	0	315	21,76
Nemocnice Podlesí	9,0	7	7	0	74	6,34
VFN Praha	9,4	7	7	0	106	8,92
Celkem	11,0	8	7	0	323	12,19

Průměrná doba hospitalizace od operace do propuštění

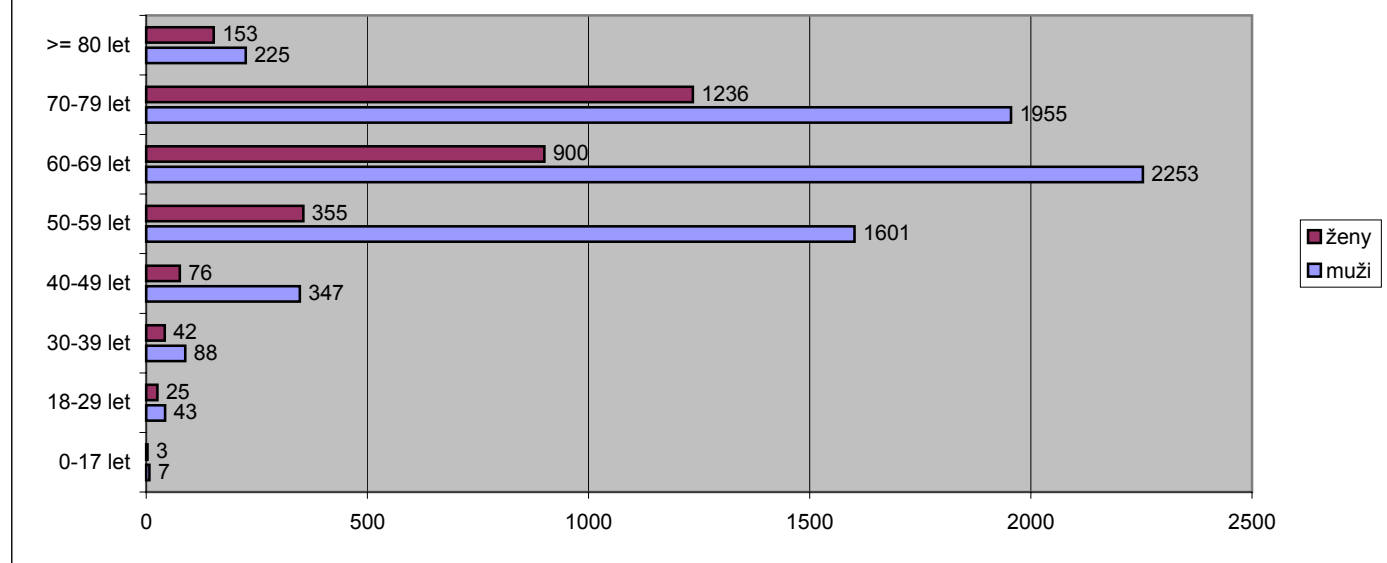
Tabulka 26 Charakteristiky věku

Kardiocentrum	průměr	medián	modus	min	max	sm. odch.
CKTCH	64,8	67	73	0	89	11,50
České Budějovice	65,5	67	72	15	85	9,51
FN Hradec Králové	65,0	67	69	20	86	10,54
FN Královské Vinohrady	64,1	65	73	21	86	9,70
FN Motol	63,8	65	57	18	87	11,65
FN Olomouc	66,8	68	63	19	89	9,98
FNsP Ostrava	65,7	66	73	19	85	9,92
IKEM	64,6	66	74	23	85	10,68
Nemocnice Na Homolce	64,2	66	75	18	85	11,51
Nemocnice Podlesí	65,0	66	61	20	91	9,23
VFN Praha	65,6	67	73	24	85	9,58
Celkem	65,0	66	73	0	91	10,44

Tabulka 27 Kardiokirurgické operace podle věku

Kardiocentrum	0-17 let	18-29 let	30-39 let	40-49 let	50-59 let	60-69 let	70-79 let	>= 80 let
CKTCH	9	13	19	58	241	414	450	50
České Budějovice	1	2	9	22	138	241	246	17
FN Hradec Králové	-	6	13	43	135	264	265	22
FN Královské Vinohrady	-	1	5	51	229	246	263	23
FN Motol	-	11	10	17	110	143	147	17
FN Olomouc	-	4	6	30	150	275	340	54
FNsP Ostrava	-	1	7	40	164	284	278	49
IKEM	-	11	24	57	274	420	409	48
Nemocnice Na Homolce	-	16	23	40	175	289	286	32
Nemocnice Podlesí	-	1	5	37	152	292	231	20
VFN Praha	-	2	9	28	188	285	276	46
Celkem	10	68	130	423	1956	3153	3191	378
<i>Podíl na celku</i>	<i>0,1%</i>	<i>0,7%</i>	<i>1,4%</i>	<i>4,5%</i>	<i>21,0%</i>	<i>33,9%</i>	<i>34,3%</i>	<i>4,1%</i>

Počty kardiokirurgických operací dle věku a pohlaví

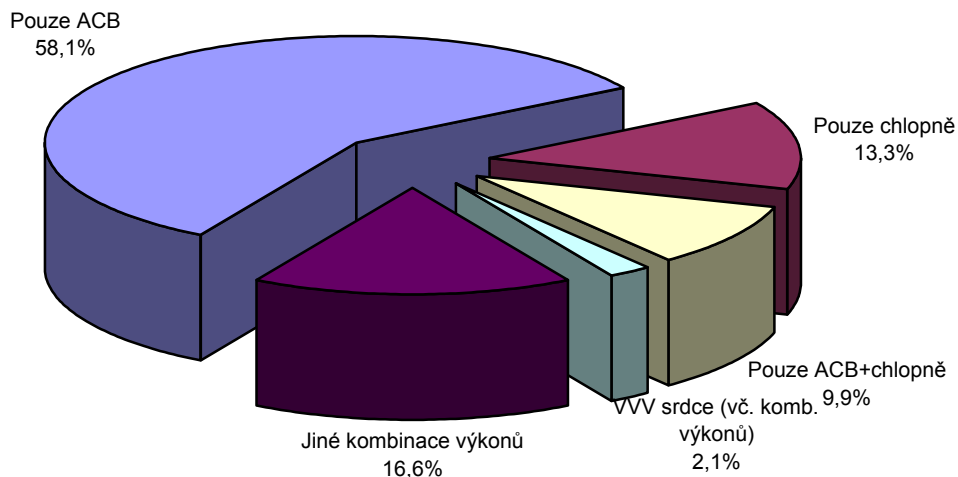


4.2 Kardiologické operace podle typu jednotlivých výkonů

Tabulka 28 Souhrn všech kardiologických operací podle typu výkonů

Kardiocentrum	Pouze ACB	Pouze chlopně	Pouze ACB+chlopně	VVV srdce (vč. komb. výkonů)	Jiné kombinace výkonů	Celkem
CKTCH	660	245	90	43	216	1254
České Budějovice	380	100	73	6	117	676
FN Hradec Králové	431	163	52	18	84	748
FN Královské Vinohrady	603	75	42	2	96	818
FN Motol	298	62	26	9	60	455
FN Olomouc	576	78	72	15	118	859
FNsP Ostrava	413	83	143	29	155	823
IKEM	705	203	150	21	164	1243
Nemocnice Na Homolce	388	99	89	27	258	861
Nemocnice Podlesí	422	86	109	11	110	738
VFN Praha	528	48	71	18	169	834
Celkem	5404	1242	917	199	1547	9309
<i>Podíl na celku</i>	<i>58,05%</i>	<i>13,34%</i>	<i>9,85%</i>	<i>2,14%</i>	<i>16,62%</i>	

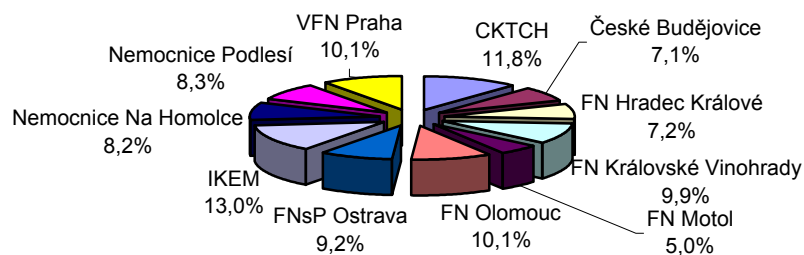
Podíl kardiologických operací podle typů operací



Tabulka 29 Aortokoronární rekonstrukce

Kardiocentrum	Pouze ACB		Kombinované výk.		A. mammaria použita v % případů	Pr.# perif. an.		Prům. EF	Počet op. s výkonem ACB celkem
	sternotomie a jiné	mini-thorakotomie	ACB + chlopeň	ACB + jiné		vše	kromě mini-thorak.		
CKTCH	660	0	134	52	49,6%	2,42	2,42	50,6%	846
České Budějovice	380	0	95	32	85,0%	2,35	2,35	59,8%	507
FN Hradec Králové	384	47	62	23	90,9%	2,10	2,22	54,9%	516
FN Královské Vinohrady	603	0	50	53	91,5%	2,33	2,33	56,0%	706
FN Motol	293	5	38	21	93,6%	2,89	2,91	46,2%	357
FN Olomouc	573	3	97	49	85,7%	3,05	3,06	51,5%	722
FNsP Ostrava	404	9	200	41	82,9%	3,10	3,13	49,8%	654
IKEM	696	9	183	42	87,7%	3,15	3,17	52,3%	930
Nemocnice Na Homolce	387	1	142	58	83,3%	2,81	2,82	56,5%	588
Nemocnice Podlesí	419	3	142	28	93,4%	2,49	2,50	48,5%	592
VFN Praha	524	4	113	81	88,9%	3,22	3,23	53,7%	722
Celkem	5323	81	1256	480	83,5%	2,75	2,77	52,8%	7140
<i>Podíl na ACB</i>	<i>74,55%</i>	<i>1,13%</i>	<i>17,59%</i>	<i>6,72%</i>					
<i>Podíl na celku</i>	<i>57,18%</i>	<i>0,87%</i>	<i>13,49%</i>	<i>5,16%</i>					

Aortokoronární rekonstrukce - podíl kardiocenter



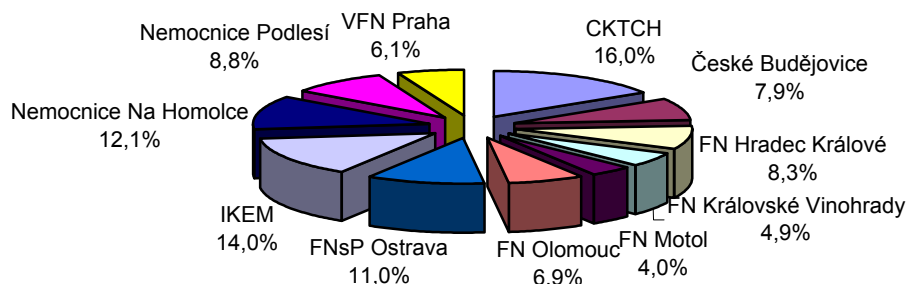
Tabulka 30 Kombinované operace aortokoronární bypass + oper. na srdečních chlopních

Kardiocentrum	Pouze ACB + chlopeň	ACB + chlopeň + jiné	Pr. počet perif. anast.	A. mammaria v % příp.	Průměrná ejekční frakce	Počet operací s výkonem ACB + chlopeň celkem
CKTCH	90	44	1,58	4,5%	49,4%	134
České Budějovice	73	22	1,78	68,4%	57,3%	95
FN Hradec Králové	52	10	1,60	72,6%	56,0%	62
FN Královské Vinohrady	42	8	1,80	74,0%	54,1%	50
FN Motol	26	12	2,24	71,1%	42,6%	38
FN Olomouc	72	25	2,42	62,9%	48,3%	97
FNsP Ostrava	143	57	2,82	76,0%	46,8%	200
IKEM	150	33	2,58	67,8%	49,5%	183
Nemocnice Na Homolce	89	53	2,07	54,9%	54,0%	142
Nemocnice Podlesí	109	33	2,25	85,2%	45,1%	142
VFN Praha	71	42	2,51	67,3%	51,7%	113
Celkem	917	339	2,25	63,1%	50,0%	1256
<i>Podíl na ACB+chlopeň</i>	<i>73,01%</i>	<i>26,99%</i>				
<i>Podíl na celku</i>	<i>9,85%</i>	<i>3,64%</i>				

Tabulka 31 Operace na srdečních chlopních

Kardiocentrum	Pouze chlopně	Komb. výk.		Operované chlopně										Počet op. na chlopních
		chl. + ACB	chl. + jiné	ao	mi	tr	pl	ao + mi	ao + tr	ao + pl	mi + tr	mi + pl	ao + mi + tr	
CKTCH	245	134	123	296	94	16	0	40	6	1	38	0	11	502
České Budějovice	100	95	52	138	36	4	0	7	7	1	43	0	11	247
FN Hradec Králové	163	62	37	184	38	4	0	15	2	0	13	2	2	262
FN Královské Vinohrady	75	50	29	111	17	0	0	2	1	0	19	0	4	154
FN Motol	62	38	24	76	18	4	4	5	1	1	6	0	4	124
FN Olomouc	78	97	42	106	85	2	0	13	0	0	8	0	3	217
FNSP Ostrava	83	200	61	92	155	6	0	30	2	0	50	1	8	344
IKEM	203	183	54	218	137	9	1	24	2	0	40	0	9	440
Nemocnice Na Homolce	99	142	139	166	62	10	5	27	7	0	77	0	22	380
Nemocnice Podlesí	86	142	49	125	94	6	0	20	3	0	26	0	3	277
VFN Praha	48	113	31	102	56	3	0	24	0	0	5	0	2	192
Celkem	1242	1256	641	1614	792	64	10	207	31	3	325	2	79	3139
<i>Podíl na chlopních</i>	<i>39,6%</i>	<i>40,0%</i>	<i>20,4%</i>	<i>V Nem. Na Homolce byla navíc operována 1 kombinace tr+pl.</i>										
<i>Podíl na celku</i>	<i>13,3%</i>	<i>13,5%</i>	<i>6,9%</i>	<i>Počet neznámých kombinací: 11</i>										

Operace na srdečních chlopních - podíl kardiocenter



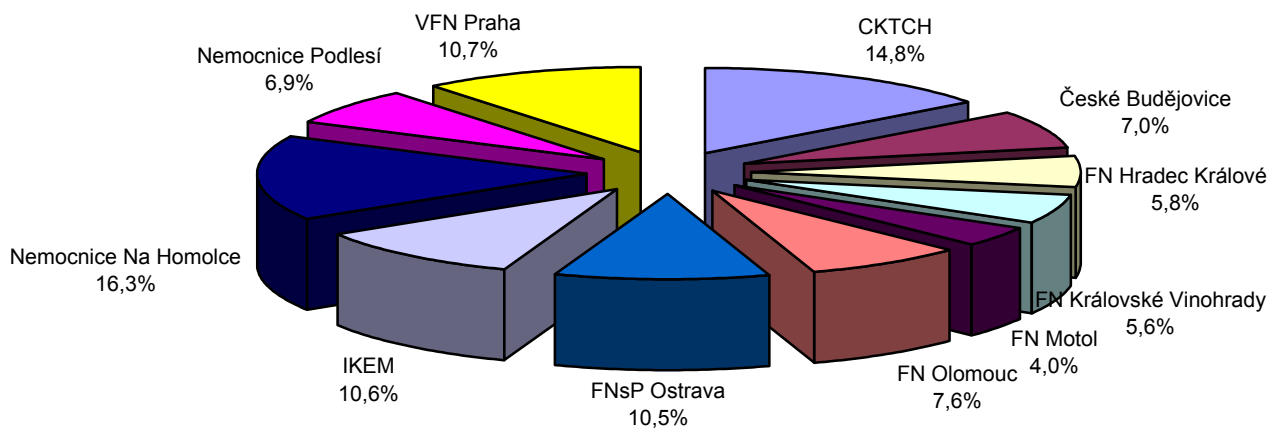
Tabulka 32 Kombinované operace ACB + chlopně podle typu operovaných chlopní

Kardiocentrum	Pouze ACB + chlopně	ACB + chl. + jiné	ao	mi	tr	pl	ao + mi	ao + tr	ao + pl	mi + tr	ao + mi + tr	Počet operací s výkonem ACB + chlopně celkem
CKTCH	90	44	83	30	1	0	8	2	0	6	4	134
České Budějovice	73	22	58	23	0	0	3	1	0	9	1	95
FN Hradec Králové	52	10	48	8	0	0	4	0	0	2	0	62
FN Královské Vinohrady	42	8	37	6	0	0	0	0	0	7	0	50
FN Motol	26	12	27	6	1	0	1	0	0	1	0	38
FN Olomouc	72	25	34	52	2	0	4	0	0	4	1	97
FNSP Ostrava	143	57	32	125	0	0	16	1	0	1	1	200
IKEM	150	33	81	78	1	0	6	0	0	14	3	183
Nemocnice Na Homolce	89	53	66	36	3	0	4	3	0	21	9	142
Nemocnice Podlesí	109	33	56	65	4	0	6	0	0	10	1	142
VFN Praha	71	42	61	34	2	0	12	0	0	2	2	113
Celkem	917	339	583	463	14	0	64	7	0	101	22	1256
<i>Podíl na ACB+chlopně</i>	<i>73,0%</i>	<i>27,0%</i>	<i>Počet neznámých kombinací: 2</i>									
<i>Podíl na celku</i>	<i>9,9%</i>	<i>3,6%</i>										

Tabulka 33 Jiné operace a jiné kombinace

Kardiocentrum	VVV srdce (včetně komb. výkonů)	Pouze jiné výkony	Kombinované výkony			Celkem
			jiné + ACB	jiné + chlopeň	jiné + ACB + chlopeň	
CKTCH	43	27	50	100	39	259
České Budějovice	6	17	31	47	22	123
FN Hradec Králové	18	22	22	30	10	102
FN Královské Vinohrady	2	7	53	29	7	98
FN Motol	9	8	21	19	12	69
FN Olomouc	15	12	44	38	24	133
FNSP Ostrava	29	25	39	48	43	184
IKEM	21	53	42	42	27	185
Nemocnice Na Homolce	27	32	57	119	50	285
Nemocnice Podlesí	11	10	27	42	31	121
VFN Praha	18	27	74	28	40	187
Celkem	199	240	460	542	305	1746
<i>Podíl na celku</i>	<i>2,14%</i>	<i>2,58%</i>	<i>4,94%</i>	<i>5,82%</i>	<i>3,28%</i>	

Jiné operace - podíl kardiocenter



5 Kardiologické operace v DKC Motol v roce 2005

KARDIOCHIRURGICKÉ OPERACE	Počet	Úmrtí (30 dnů)	
		N	%
Vrozené srdeční vady			
V mimotělním oběhu	344	2	0,6
Bez mimotělního oběhu	89		0,0
Celkem	433	2	0,5
Získaná srdeční onemocnění			
V mimotělním oběhu	3		
Bez mimotělního oběhu	2		
Celkem	5	0	
<i>Transplantace</i>			
Souhrn V mimotělním oběhu	347	2	0,6
Bez mimotělního oběhu	91	0	0,0
CELKEM	438	2	0,5
OPERACE HRUDNÍ			
OPERACE - celkem			
<i>Ligace tepenné dučeje u nedonoš. mimo DKC</i>	30		
<i>Peroperační kryoablace</i>	3		
<i>Malé výkony trvalé stimulace</i>	1		
<i>Dlouhodobá podpora oběhu</i>	2		
<i>Periferní cévy</i>	2		
<i>Malé chirurgické výkony</i>	117		
SRDEČNÍ KATERIZACE			
Katetrizace (hlavní výkony)			
Diagnostika	119		
Intervence	198		
Elektrofyzilogické studie	15		
Biopsie	2		
CELKEM KATERIZACE	334		
Katetrizační výkony			
	Hlavní	Vedlejší	Součet
Diagnostické			
Diagnostika	119		119
Biopsie	2	1	3
Elektrofyzilogické studie	15	2	17
Celkem diagnostika	136	3	139
Intervenční			
APL plicnic	5	4	9
APL konduitu			0
APL rekoarktace	11		11
APL jiné (1x IVC)	1		1
Septostomie	27	1	28
Stenty (1x RECOA, 1x LPAS)	2		2
Uzávěr ASD	13		13
Uzávěr VSD	1		1
Uzávěr fenestrace	8		8
Uzávěr PDA (45 coil)	45		45
Uzávěry jiné (1x AVF, 1x LVV, 1x MBT, 2x VVC)	5		5
Intervence jiná (HL: 2x exktrakce; VDL: 1x TSP)	2	1	3
Valvuloplastika AS	11		11
Valvuloplastika PS	13		13
Ablace	54		54
Celkem intervence	198	6	204
Trvalá endokardiální stimulace	18	1	19
ICD	6		6
<i>CŽK a aplikační komůrky</i>	225		225
Stimulátory a kardiovertery			
Počet			
Primoimplantace kardiostimulátorů	9		
Reimplantace kardiostimulátorů	10		
Primoimplantace ICD	4		
Reimplantace ICD	2		
Celkem	25		

HOSPITALIZACE					
Počet přijatých pacientů	800				
Počet přijatých matek	412				
z toho na odd. 8.C	182				
Lůžkodny	Počet	Obložnost	Uz. lůžka	Dny (uz.)	
8.C (21 lůžek, děti: 3610, matky: 1421)	5 031	0,66			
JIP 8C (6 lůžek)	1 580	1,02	2	318	
JIP 8D (6 lůžek)	1 420	0,91	2	318	
Celkem (33 lůžek)	8 031	0,75	4	318	
Konzília	355				
AMBULANCE					
	Počet				
Srdeční onemocnění (včetně 163 pac. ped. kliniky)	4 059				
Konzília	282				
Cévní ambulance	178				
Celkem	4 519				
Stimulátory (amb: 431, odd: 26)	457				
Holter (amb: 1003, odd: 244)	1 247				
Pozdní potenciály	39				
ECHO	3 593				
KARDIOPULMONÁLNÍ FUNKČNÍ DIAGNOSTIKA					
	Počet				
ECHO - laboratoř					
DKC- lůžková část	1 957				
DKC - ambulance	1 371				
Fetální echokardiografie	605				
Ostatní	2 025				
Celkem	5 958				
Plicní funkce					
Počet vyšetření (amb: 1446, odd: 345)	1 791				
Počet pacientů (amb: 255, odd: 40)	299				
Izotopová vyšetření					
	43				
Počet pacientů (amb: 269, odd: 36)	305				
Izotopová vyšetření					
	157				

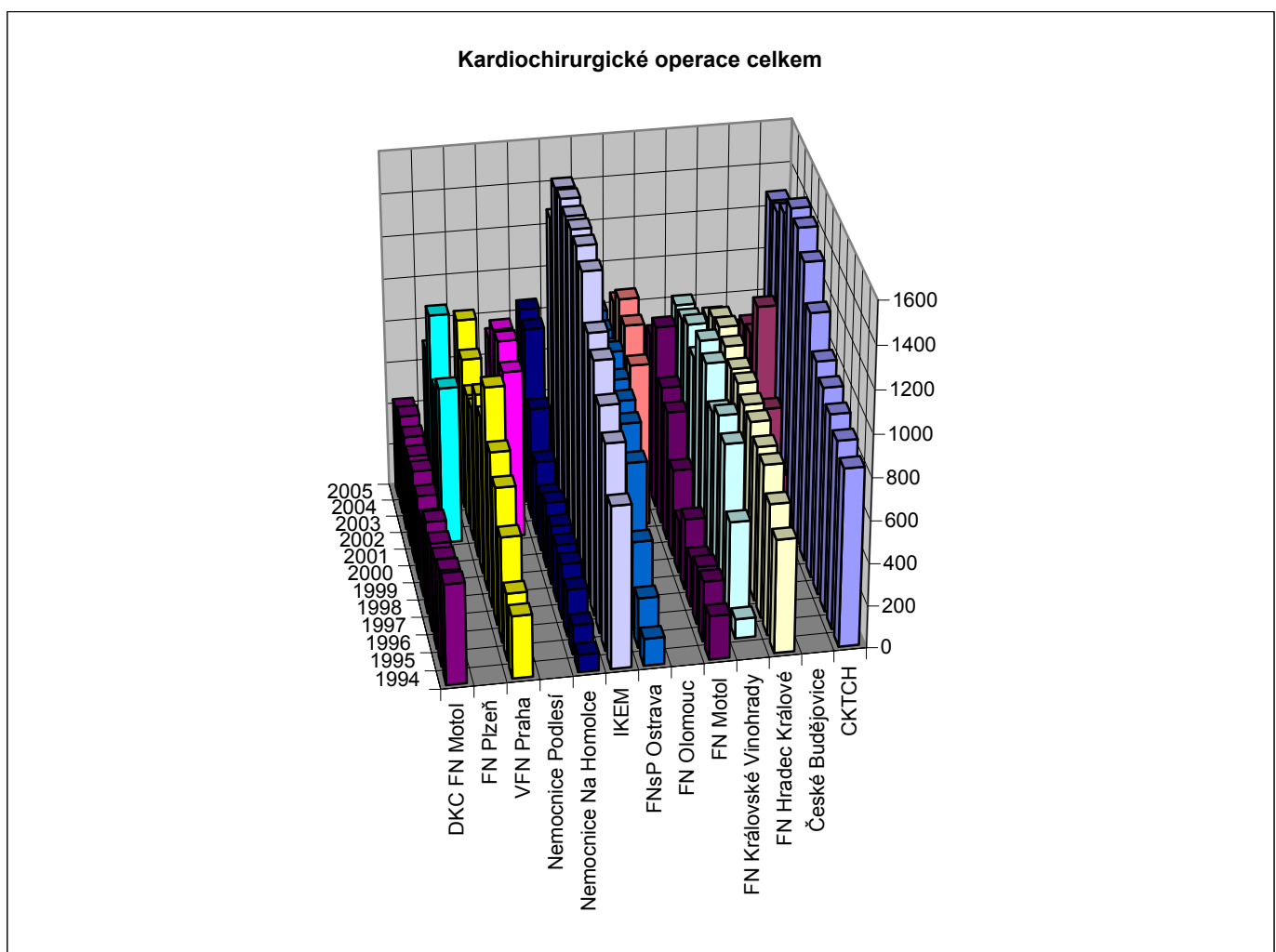
6 Skutečný celkový počet kardiokirurgických operací v letech 1994 - 2005 v České republice

Tabulka 34

Skutečné / nahlášené počty kardiokirurgických operací

	1994	1995	1996	1997	1998	1999	2000	2001	2002	2003	2004	2005
CKTCH	839	888	933	980	1026	1177	1340	1427	1448	1359	1293	1279
České Budějovice							345	589	1001	802	770	676
FN Hradec Králové	537	622	726	732	772	776	801	794	827	846	818	748
FN Královské Vinohrady		92	471	759	815	757	908	941	790	870	824	818
FN Motol	207	286	273	230	337	248	413	613	656	870	761	455
FN Olomouc									775	891	944	859
FNsP Ostrava	128	236	420	712	817	846	870	925	866	878	897	823
IKEM	765	972	1068	1198	1248	1455	1500	1505	1496	1507	1490	1280
Nemocnice Na Homolce	83	138	224	262	271	281	313	268	351	531	839	861
Nemocnice Podlesí									796	868	850	738
VFN Praha	296	318	500	652	739	964	751	779	637	624	720	834
FN Plzeň									745	667	943	706
DKC FN Motol	475	456	427	418	439	365	401	440	435	450	472	433
Celkem	3330	4008	5042	5943	6464	6869	7642	8281	10823	11163	11621	10510

Počty kardiokirurgických operací, které uvedla jednotlivá kardiocentra.



7 Metodické poznámky

Popis restrikcí na typy operací v jednotlivých tabulkách.

Tabulka	řádek nebo sloupec	ACB	Chlopeň	Jiná intervence	VVV srdce	Hrudní aorta	Tx srdce
1							
2							ANO
3							
4							
5		ANO	NE	NE			NE
6		NE	ANO	NE			NE
7		ANO	ANO	NE			NE
8				ANO			NE
9		ANO					NE
10			ANO				NE
11		ANO	ANO				NE
12		ANO	NE	ANO			NE
13		NE	ANO	ANO			NE
14		ANO	ANO	ANO			NE
15						ANO	NE
16					ANO		NE
17-18	ř. 1	ANO	NE	NE			NE
	ř. 2	NE	ANO	NE			NE
	ř. 3	ANO	ANO	NE			NE
	ř. 4			ANO			NE
	ř. 5						NE
	ř. 6	ANO	NE	ANO			NE
	ř. 7	NE	ANO	ANO			NE
	ř. 8	ANO	ANO	ANO			NE
	ř. 9	NE	NE	ANO			NE
19							NE
20							NE
21							NE
22-27							NE
28	s. 1	ANO	NE	NE			NE
	s. 2	NE	ANO	NE			NE
	s. 3	ANO	ANO	NE			NE
	s. 4				ANO		NE
	s. 5			ANO	NE		NE
29	s. 1	ANO	NE	NE			NE
	s. 2	ANO	ANO				NE
	s. 3	ANO	NE	ANO			NE
30	s. 1	ANO	ANO	NE			NE
	s. 2	ANO	ANO	ANO			NE
31	s. 1	NE	ANO	NE			NE
	s. 2	ANO	ANO				NE
	s. 3	NE	ANO	ANO			NE
32	s. 1	ANO	ANO	NE			NE
	s. 2	ANO	ANO	ANO			NE
33	s. 1				ANO		NE
	s. 2	NE	NE	ANO	NE		NE
	s. 3	ANO	NE	ANO	NE		NE
	s. 4	NE	ANO	ANO	NE		NE
	s. 5	ANO	ANO	ANO	NE		NE

Definice druhů operací:

ACB

Položka "Celkový počet provedených periferních anostomóz" je větší než 0.

Chlopeň

Položka "Počet chlopní, na kterých byl proveden výkon", je větší než 0.

Jiná intervence

Je zaškrtnuta libovolná položka ze sekce "Jiné intervence" kromě položky "žádná".

VVV srdce

V sekci "Jiné intervence" je zaškrtnuta jedna z těchto položek:
defekt septa síní
jiná operace vrozené vady srdeční

Hrudní aorta

V sekci "Jiné intervence" je zaškrtnuta jedna z těchto položek:
operace výdutě vzestupné aorty
operace výdutě oblouku aorty
operace sestupné aorty
S plastika vzestupné aorty
operace výdutě thorakoabdominální aorty

Transplantace srdce

V sekci "Jiné intervence" je zaškrtnuta položka "transplantace srdce".

Tedy pro VVV srdce, hrudní aortu nebo transplantaci srdce automaticky platí, že je to i Jiná intervence.

Prázdná buňka znamená, že daná podmínka není definována.