

NÁRODNÍ KARDIOCHIRURGICKÝ REGISTR

**Přehled vybraných kardiochirurgických výkonů
v České republice
za rok**

2003

**Koordinační středisko pro resortní zdravotnické informační systémy
Vídeňská 1958/9
140 21 Praha 4**

Obsah

1	Úvod	4
2	Registrovaná pracoviště	6
3	Roční trendy a souhrny – kardiologické operace v letech 1999 – 2003	7
3.1	Kardiologické operace celkem	7
	Tabulka 1 Kardiologické operace celkem	7
	Tabulka 2 Transplantace srdce.....	7
3.2	Kardiologické operace podle mimotělního oběhu	8
	Tabulka 3 Kardiologické operace bez mimotělního oběhu.....	8
	Tabulka 4 Kardiologické operace s mimotělním oběhem.....	9
3.3	Kardiologické operace podle typu nekombinovaných výkonů	10
	Tabulka 5 Souhrn počtu provedených samostatných aortokoronárních bypassů	10
	Tabulka 6 Souhrn počtu provedených samostatných operací na srdečních chlopních	11
	Tabulka 7 Souhrn počtu provedených operací pouze aortokoronární bypass + chlopeň	12
	Tabulka 8 Souhrn počtu provedených všech jiných typů operací.....	13
3.4	Kardiologické operace podle kombinovaných výkonů	14
	Tabulka 9 Souhrn počtu provedených aortokoronárních bypassů včetně kombinovaných výkonů	14
	Tabulka 10 Souhrn počtu provedených operací na srdečních chlopních včetně kombinovaných výkonů.....	15
	Tabulka 11 Souhrn počtu provedených operací aortokoronární bypass + chlopeň včetně kombinovaných výkonů.....	16
	Tabulka 12 Souhrn počtu provedených aortokoronárních bypassů s jinou intervencí bez chlopně (ACB + jiné)	17
	Tabulka 13 Souhrn počtu všech provedených operací na srdečních chlopních s jinou intervencí bez ACB (chlopeň + jiné).....	18
	Tabulka 14 Souhrn počtu provedených kombinovaných operací aortokoronární bypass + operace na chlopních + jiná operace	19
	Tabulka 15 Souhrn počtu provedených operací na hrudní aortě včetně kombinovaných výkonů	20
	Tabulka 16 Souhrn počtu provedených operací vrozených srdečních vad	21
3.5	Kardiologické operace a celková národní mortalita	22
	Tabulka 17 Počet operací a pouze 30-ti denní mortalita podle typu výkonů a celkem	22
	Tabulka 18 Počet operací a mortalita (30-ti denní i hospitalizační) podle typu výkonů a celkem	23
3.6	Trendy kardiologických operací podle vybraných charakteristik	24
	Tabulka 19 Kardiologické operace podle pohlaví.....	24
	Tabulka 20 Průměrná doba hospitalizace (dny) od operace do propuštění	25
	Tabulka 21 Průměrný věk	25
4	Kardiologické operace celkem v roce 2003	26
4.1	Kardiologické operace podle vybraných charakteristik	26
	Tabulka 22 Kardiologické operace podle použití mimotělního oběhu	26
	Tabulka 23 Kardiologické operace podle urgency a pořadí	27
	Tabulka 24 Doba hospitalizace (dny) od operace do propuštění	28
	Tabulka 25 Charakteristiky doby hospitalizace od operace do propuštění	28
	Tabulka 26 Charakteristiky věku	29
	Tabulka 27 Kardiologické operace podle věku	29

4.2	Kardiologické operace celkem podle typu jednotlivých výkonů v roce 2003	30
	Tabulka 28 Souhrn všech kardiologických operací podle typu výkonů	30
	Tabulka 29 Aortokoronární rekonstrukce	31
	Tabulka 30 Kombinované operace aortokoronární bypass + operace na srdečních chlopních.....	31
	Tabulka 31 Operace na srdečních chlopních	32
	Tabulka 32 Kombinované operace ACB + chlopeň podle typu operovaných chlopní	32
	Tabulka 33 Jiné operace a jiné kombinace.....	33
5	Kardiologické operace v DKC Motol v roce 2003	34
6	Skutečný celkový počet kardiologických operací v letech 1992 – 2003 v České republice	36
	Tabulka 34 Skutečné / nahlášené počty kardiologických operací	36
7	Metodické poznámky.....	37

Úvod

Tato publikace pod názvem Přehled vybraných kardiologických výkonů v České republice v roce 2003 (dále také „Přehled“) je zpracována z dat pořízených v Národním kardiologickém registru (NKchR). Správcem registru dle zákona 101/2000 Sb. je Ústav zdravotnických informací a statistiky České republiky (ÚZIS ČR), registr je součástí Národního zdravotnického informačního systému (NZIS). Publikaci vypracovalo v roli zpracovatele registru dle zákona 101/2000 Sb. Koordinační středisko pro resortní zdravotnické informační systémy (KSRZIS) v součinnosti s Radou NKchR a Českou společností kardiologické chirurgie ČLS J.E.P.

Informace obsažené v této publikaci jsou určeny široké odborné i laické veřejnosti, Ministerstvu zdravotnictví České republiky, zdravotním pojišťovněm, poskytovatelům zdravotní péče, pacientům i jejich rodinám. V publikaci jsou uvedeny základní veřejné informace o počtu provedených operačních výkonů a typu poskytované zdravotní péče včetně základních souhrnů a trendů. Veškeré uvedené údaje jsou prosty osobních údajů pacientů.

Národní kardiologický registr byl na přelomu let 2002 a 2003 kompletně přebudován a reorganizován technologicky na platformu HP, Oracle, webovou aplikaci využívající ke komunikaci veřejnou síť Internet a šifrované protokoly SSL. V roce 2003 byly rovněž sjednoceny datové struktury dříve provozované v různých rozsazích jednotlivými kardiocentry na datovou strukturu shodnou pro všechna pracoviště. Od roku 2006 prodělala datová struktura další velkou změnu, kdy bylo provedeno její rozšíření, aby byla kompatibilní s evropským registrem EACTS.

V roce 2003 bylo ve třinácti kardiocentrech ČR provedeno celkem 11152 srdečních operací (viz tabulka 34). Údaje uvedené v této publikaci byly zpracovány pouze z počtu 10035 případů – pouze z těch, které byly do registru vloženy (viz tabulka 1). Chybí data z FN Plzeň a z DKC FN Motol. Rada NKchR a správce registru odsouhlasili, že data z DKC FN Motol se do registru vkládat nebudou.

Oproti rozsahu Přehledu z předešlých let doznává publikace pro rok 2003 následujících změn:

Vzhledem k tomu, že data z DKC FN Motol nejsou obsažena v NKchR, bylo zrušeno dělení kardiologických operací na získaná srdeční onemocnění a na vrozené srdeční vady. Data z DKC FN Motol za rok 2003 jsou uvedena samostatně v kapitole 5 Kardiologické operace v DKC FN Motol v roce 2003.

Podkapitoly v kapitole 3 Roční trendy a souhrny jsou podrobněji členěny. V kapitolách 3.3 a 3.4 je změněno dělení operací podle typu výkonů. V tabulkách 5-7 jsou uvedeny pouze samostatné výkony – aortokoronární bypassy, operace na chlopních a kombinace ACB + chlopeň – bez jiných intervencí. Tabulka 8 obsahuje všechny zbývající kombinace operací kromě transplantací srdce, tedy součet v tabulkách 5-8 dává počet operací bez transplantací. Stejně dělení operací je použito v tabulce 17. Tabulky 9-16 v kapitole 3.4 udávají počty různých typů operací včetně kombinovaných výkonů. V tabulce 15 udávající operace na hrudní aortě nejsou uvedeny přesné počty operací oproti předchozí publikaci, protože tyto údaje byly během převodu dat na novou, jednotnou datovou strukturu částečně zkráceny a již nemají odpovídající vyjadřovací hodnotu.

Ze stejných důvodů jsou informace související s hrudní aortou vypuštěny z kapitoly 4.2 Kardiologické operace celkem podle typu jednotlivých výkonů v roce 2003. V celé kapitole 4 jsou obsaženy pouze informace z roku 2003.

V kapitole 3.5 jsou vytvořeny dvě tabulky s celkovou národní mortalitou. V první je uvedena opravdu pouze 30-ti denní mortalita, ve druhé tabulce je zahrnuta navíc ještě mortalita hospitalizační.

Ve všech tabulkách jsou započítány počty operací, nikoliv počty pacientů.

Na konci Přehledu v kapitole 7 Metodické poznámky je uveden popis, jakým způsobem jsou určovány různé druhy operací společně s přehlednou tabulkou určující, jaké podmínky na typ operace byly použity v jednotlivých tabulkách a případně řádcích či sloupcích tabulek. Tento popis by měl usnadnit pochopení dělení podle typu operací v celém Přehledu.

Tato publikace za roky 2002 – 2005 byla či bude většinou vydávána v několika verzích, přičemž jednotlivé verze se mohou drobně lišit z důvodu chybějících dat nebo nejednoznačnosti převodu dat z jedné datové struktury do druhé. V některých Přehledech chybí data za určitá pracoviště, která včas nedodala data, ale bohužel ve všech Přehledech zatím chybí data z FN Plzeň.

Vzhledem ke změnám a reorganizaci NKChR v roce 2003, neustálené legislativě, nedokonalé funkčnosti registru (nutnost ukládání několika formulářů, pomalost aplikace, nedokonalá možnost dávkového importu dat, žádné výstupy pro odbornou veřejnost) byla data z let 2003 – 2005 zadávána se značným zpožděním. To je také důvod zpoždění vydání Přehledů za tyto roky, jejich seznam s orientačními daty vydání je uveden níže.

Nová datová struktura platná od 1.1.2006 je více uživatelsky přívětivější a rychlejší, takže se nepředpokládají žádné problémy s vkládáním dat do registru. Do budoucna se plánuje na základě vyhlášky 552/2004 Sb. uzavírat data za jednotlivé roky vkládané do registru do konce února následujícího roku. Zpracovatel bude schopen, pakliže k tomu bude pověřen, vytvořit Přehled do 30-ti dnů po vložení a kontrole posledního případu za daný kalendářní rok.

Zpracovatel a správce děkují za pomoc při tvorbě Přehledu členům Rady registru a odborníkům zainteresovaným v dané problematice.

Správce registru: ÚZIS ČR
Palackého nám. 4
128 01 Praha 2

Zpracovatel registru: KSRZIS
Vídeňská 1958/9
140 21 Praha 4

2 Kardiologická pracoviště

CKTCH Brno

Prof. MUDr. Jan Černý, CSc.
Pekařská 53
656 91 Brno
tel. 543 211 528, fax 543 211 218
e-mail: jan.cerny@cktch.cz

FN Hradec Králové

Doc. MUDr. Jan Harrer, CSc.
Sokolská 408
500 05 Hradec Králové
tel. 495 833 283, fax 495 511 953
e-mail: jharrer@seznam.cz

IKEM

Prof. MUDr. Jan Pirk, DrSc.
Václavská 1958/9
140 21 Praha 4
tel. 236 055 015, fax 236 052 776
e-mail: jan.pirk@medicon.cz

VFN Praha

Doc. MUDr. Jan Tošovský, CSc.
U Nemocnice 2
128 08 Praha 2
tel. 224 962 709, fax 224 922 695
e-mail: jan.tosovsky@vfn.cz

FN Olomouc

Doc. MUDr. Petr Němec, CSc.
I. P. Pavlova 6
775 20 Olomouc
tel. 588 442 344, fax 588 442 377
e-mail: petr.nemec@fnol.cz

Nemocnice Na Homolce

MUDr. Štěpán Černý, CSc.
Roentgenova 2
150 30 Praha 5
tel. 257 272 754, fax 257 272 523
e-mail: stepan.cerny@homolka.cz

Bez dat v registru:

FN Plzeň

MUDr. Tomáš Hájek
alej Svobody 80
304 60 Plzeň – Lochotín
tel. 377 104 136, fax 377 104 133
e-mail: hajekt@fnplzen.cz

FNsP Ostrava

MUDr. Radim Brát, Ph.D.
17. listopadu 1790
708 52 Ostrava - Poruba
tel. 696 985 101, fax 696 985 103
e-mail: radim.brat@fnspo.cz

FN Královské Vinohrady

Prof. MUDr. Zbyněk Straka, CSc.
Šrobárova 50
100 34 Praha 10
tel. 267 163 421, fax 267 163 260
e-mail: straka@fnkv.cz

FN Motol

Prof. MUDr. Ivan Vaněk, DrSc.
V Úvalu 84
150 18 Praha 5
tel. 224 435 201, fax 224 435 220
e-mail: ivanvanek@fnmotol.cz

Nemocnice České Budějovice

MUDr. Aleš Mokráček, CSc.
Boženy Němcové 54
370 87 České Budějovice
tel. 387 874 200, fax 387 874 202
e-mail: a.mokracek@seznam.cz

Nemocnice Podlesí

MUDr. Piotr Branny
Konská 453
739 61 Třinec
tel. 558 304 254, fax 558 321 272
e-mail: piotr.branny@nempodlesi.cz

DKC FN Motol

MUDr. Jan Škovránek, CSc.
V Úvalu 84
150 00 Praha 5
tel. 224 432 901, fax 224 432 920
e-mail: jan.skovranek@lfmotol.cuni.cz

3 Roční trendy a souhrny - kardiologické operace v letech 1999 - 2003

3.1 Kardiologické operace celkem

Tabulka 1 Kardiologické operace celkem

Kardiocentrum	1999	2000	2001	2002	2003
CKTCH	1174	1339	1425	1447	1358
České Budějovice	-	344	589	1000	800
FN Hradec Králové	774	800	794	826	846
FN Královské Vinohrady	755	906	941	786	870
FN Motol	248	413	612	654	870
FN Olomouc	-	-	-	775	889
FNsP Ostrava	845	869	925	866	878
IKEM	1451	1497	1504	1495	1505
Nemocnice Na Homolce	281	311	268	351	530
Nemocnice Podlesí	-	-	-	796	868
VFN Praha	964	749	778	638	624
Celkem	6492	7228	7836	9634	10038

Tabulka 2 Transplantace srdce

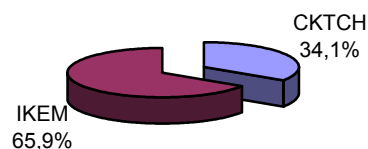
Rok	CKTCH	IKEM	Celkem
1999	19	45	64
2000	20	37	57
2001	21	28	49
2002	16	38	54
2003	18	34	52
Celkem	94	182	276
Podíl	34,1%	65,9%	

V kapitolách 3 a 4 jsou uváděna pouze data, která jsou uvedena v Národním kardiologickém registru.

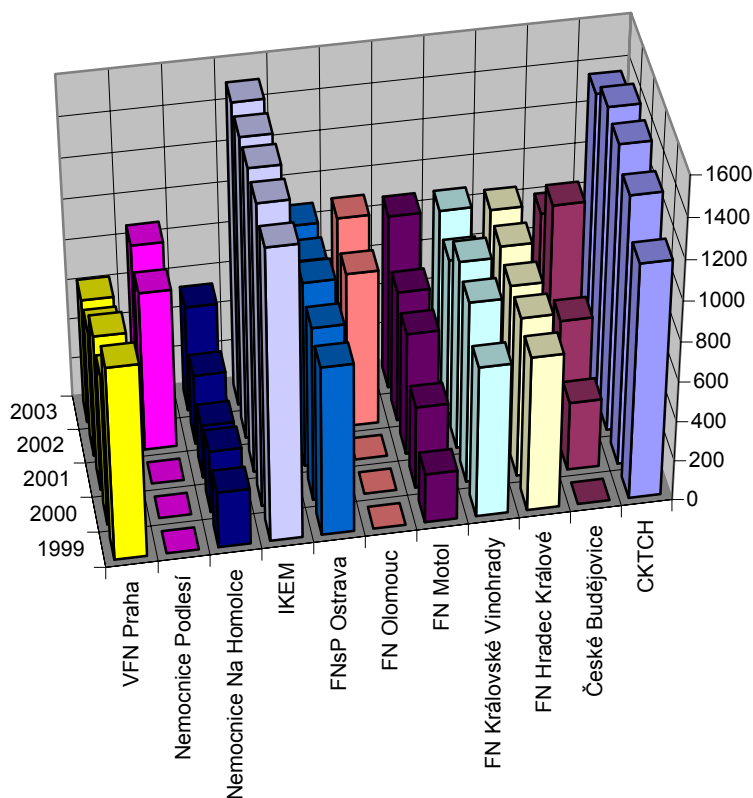
Nejsou zde tedy uvedena data z FN Plzeň a DKC Motol.

Přehled za DKC Motol je uveden v samostatné kapitole 5.

Transplantace srdce - podíl kardiocenter



Kardiologické operace celkem

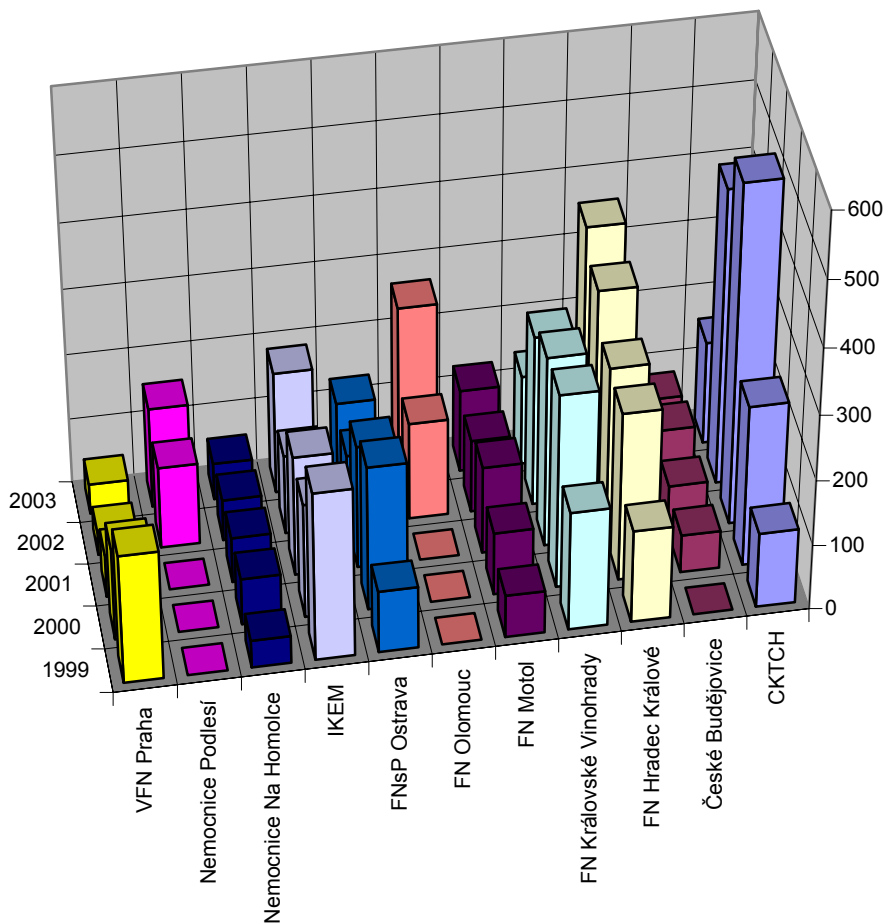


3.2 Kardiologické operace podle mimotělního oběhu

Tabulka 3 Kardiologické operace bez mimotělního oběhu

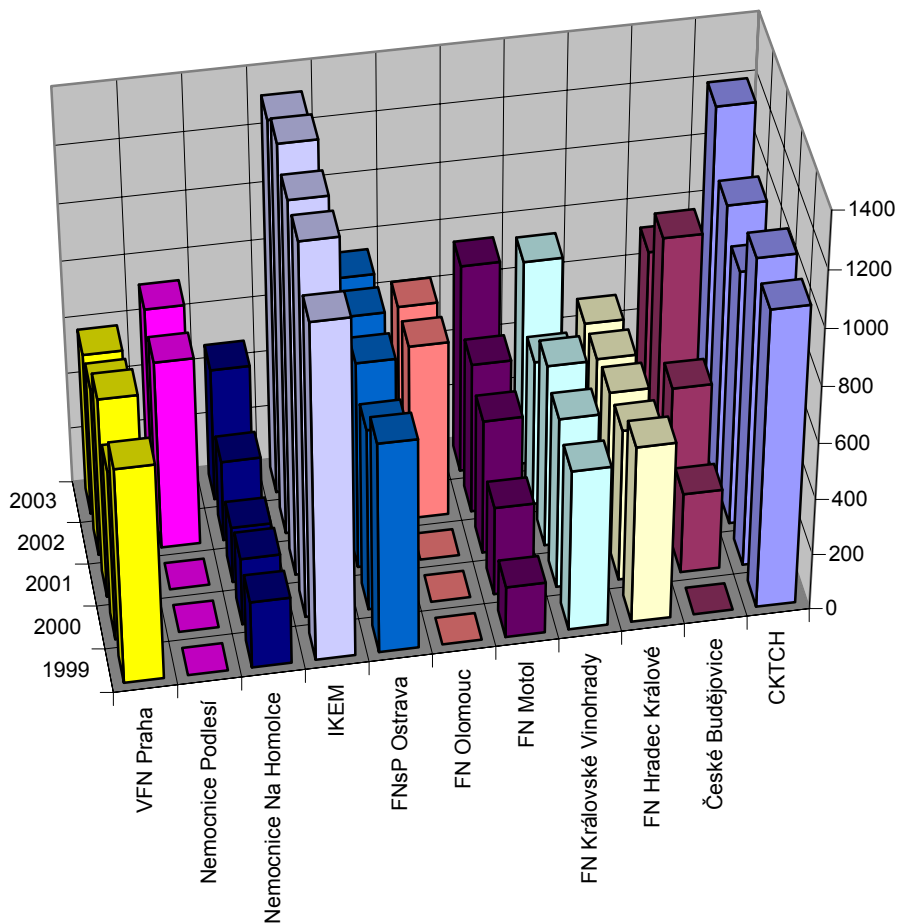
Kardiocentrum	1999	2000	2001	2002	2003
CKTCH	115	246	519	451	157
České Budějovice	-	58	70	93	78
FN Hradec Králové	142	258	264	320	356
FN Královské Vinohrady	182	297	291	260	137
FN Motol	65	96	133	111	126
FN Olomouc	-	-	-	149	265
FNsP Ostrava	95	221	188	110	128
IKEM	258	175	183	121	186
Nemocnice Na Homolce	42	71	69	63	56
Nemocnice Podlesí	-	-	-	125	153
VFN Praha	197	141	65	35	46
Celkem	1096	1563	1782	1838	1688
<i>Podíl na celku</i>	16,9%	21,6%	22,7%	19,1%	16,8%

Kardiologické operace bez mimotělního oběhu



Tabulka 4 Kardiochirurgické operace s mimotělním oběhem

Kardiocentrum	1999	2000	2001	2002	2003
CKTCH	1059	1093	906	996	1201
České Budějovice	-	286	519	907	719
FN Hradec Králové	632	542	530	505	488
FN Královské Vinohrady	573	609	650	519	733
FN Motol	183	317	479	535	743
FN Olomouc	-	-	-	626	624
FNsP Ostrava	750	648	737	756	750
IKEM	1193	1322	1321	1374	1319
Nemocnice Na Homolce	239	240	199	288	473
Nemocnice Podlesí	-	-	-	671	715
VFN Praha	767	608	713	603	579
Celkem	5396	5665	6054	7780	8344
<i>Podíl na celku</i>	<i>83,1%</i>	<i>78,4%</i>	<i>77,3%</i>	<i>80,8%</i>	<i>83,1%</i>

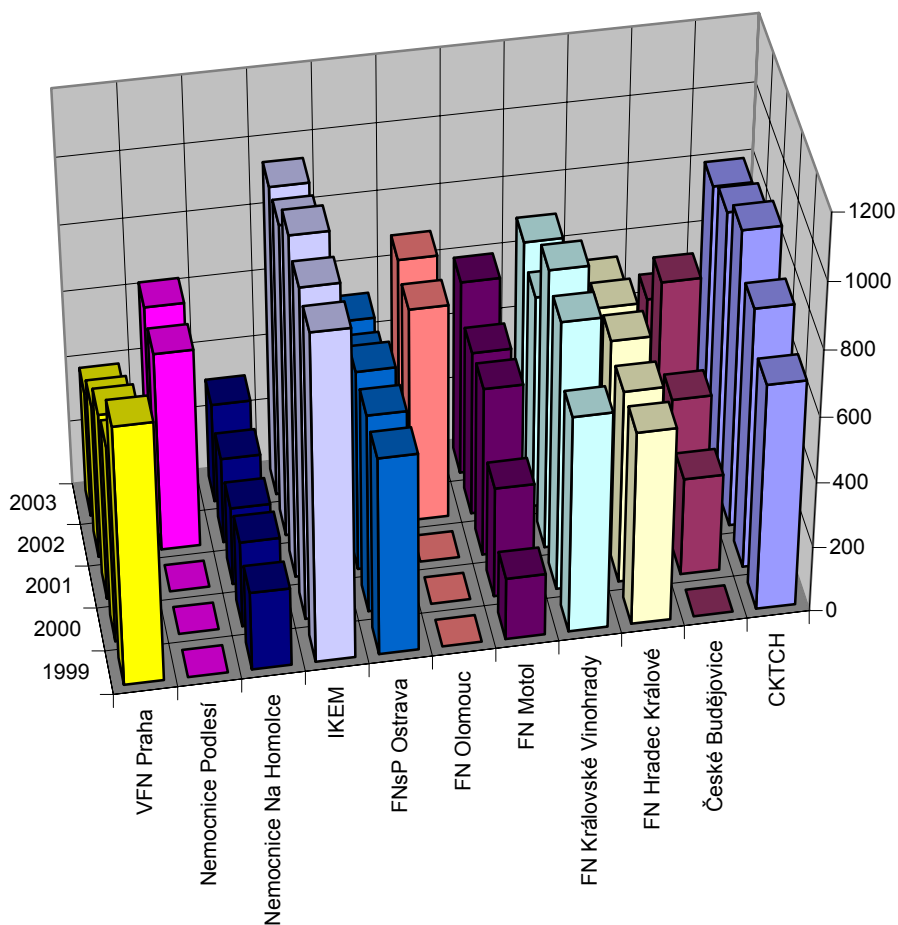
Kardiochirurgické operace s mimotělním oběhem

3.3 Kardiochirurgické operace podle typu nekombinovaných výkonů

Tabulka 5 Souhrn počtu provedených samostatných aortokoronárních bypassů

Kardiocentrum	1999	2000	2001	2002	2003
CKTCH	691	794	905	840	799
České Budějovice	-	298	416	651	478
FN Hradec Králové	592	589	618	595	542
FN Královské Vinohrady	661	819	850	648	694
FN Motol	190	338	516	501	594
FN Olomouc	-	-	-	655	683
FNsP Ostrava	605	606	612	519	516
IKEM	998	1006	1037	948	942
Nemocnice Na Homolce	240	263	238	262	304
Nemocnice Podlesí	-	-	-	607	625
VFN Praha	789	602	571	471	385
Celkem	4766	5315	5763	6697	6562
<i>Podíl na celku</i>	<i>73,4%</i>	<i>73,5%</i>	<i>73,5%</i>	<i>69,5%</i>	<i>65,4%</i>

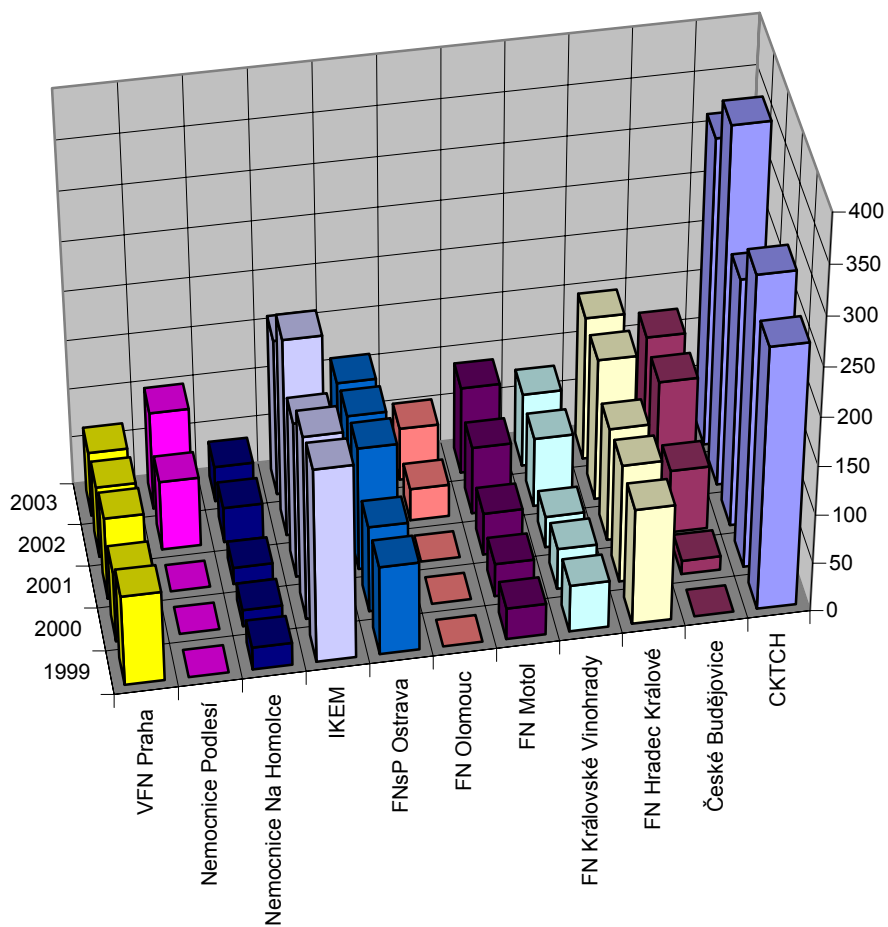
Souhrn počtu provedených samostatných aortokoronárních bypassů



Tabulka 6 Souhrn počtu provedených samostatných operací na srdečních chlopních

Kardiocentrum	1999	2000	2001	2002	2003
CKTCH	268	298	253	365	314
České Budějovice	-	14	65	115	120
FN Hradec Králové	119	121	116	145	147
FN Královské Vinohrady	48	42	32	71	75
FN Motol	32	34	43	69	89
FN Olomouc	-	-	-	33	54
FNsP Ostrava	91	88	126	117	109
IKEM	198	188	159	202	160
Nemocnice Na Homolce	23	17	17	36	36
Nemocnice Podlesí	-	-	-	71	100
VFN Praha	92	72	84	73	66
Celkem	871	874	895	1297	1270
<i>Podíl na celku</i>	<i>13,4%</i>	<i>12,1%</i>	<i>11,4%</i>	<i>13,5%</i>	<i>12,7%</i>

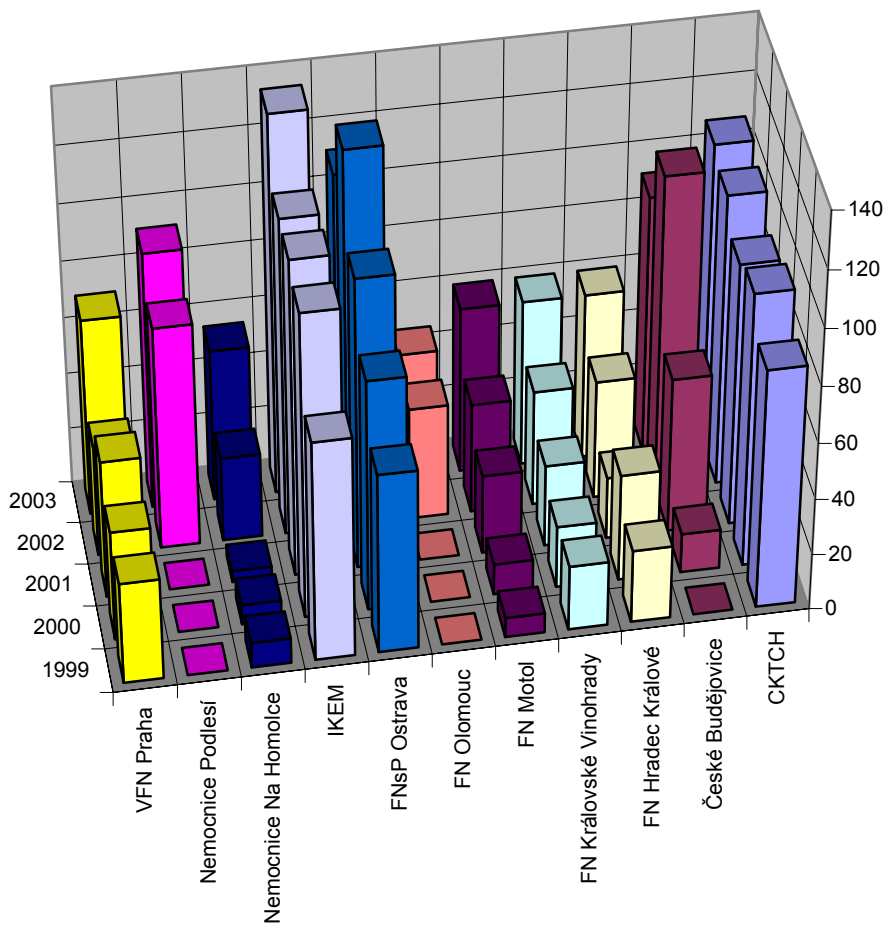
Souhrn počtu provedených samostatných operací na srdečních chlopních



Tabulka 7 Souhrn počtu provedených operací pouze aortokoronární bypass + chlopeň

Kardiocentrum	1999	2000	2001	2002	2003
CKTCH	85	97	93	103	107
České Budějovice	-	14	55	112	91
FN Hradec Králové	26	38	22	42	59
FN Královské Vinohrady	23	22	29	41	59
FN Motol	7	11	28	39	59
FN Olomouc	-	-	-	40	45
FNsP Ostrava	64	82	103	133	111
IKEM	78	108	112	112	134
Nemocnice Na Homolce	9	7	4	30	54
Nemocnice Podlesí	-	-	-	79	91
VFN Praha	36	39	49	39	70
Celkem	328	418	495	770	880
<i>Podíl na celku</i>	<i>5,1%</i>	<i>5,8%</i>	<i>6,3%</i>	<i>8,0%</i>	<i>8,8%</i>

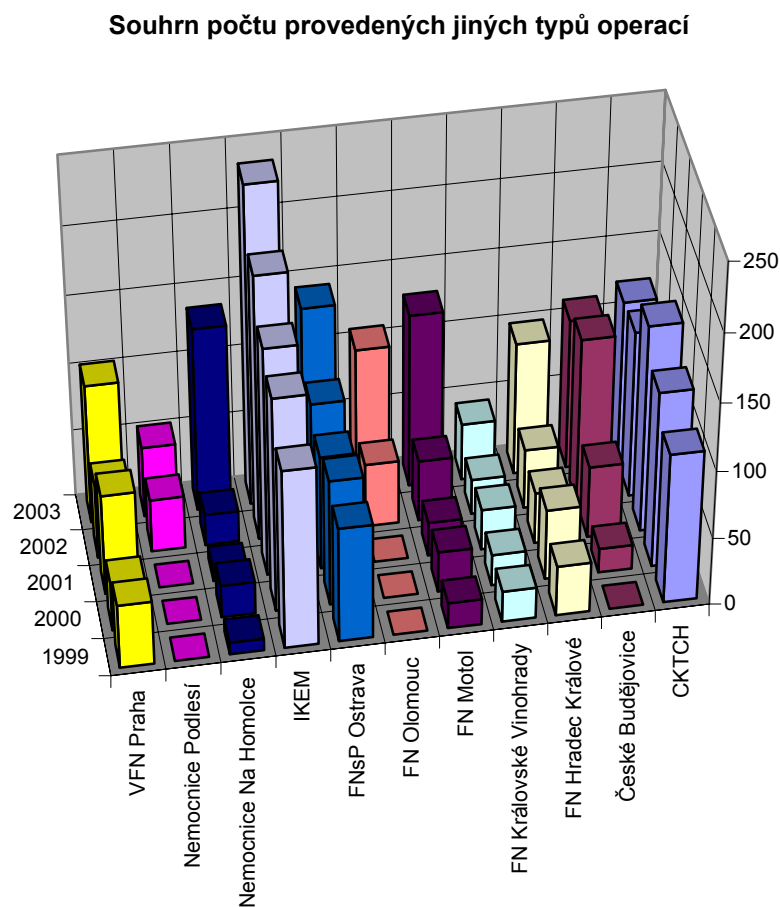
Souhrn počtu provedených operací pouze aortokoronární bypass + chlopeň



Tabulka 8 Souhrn počtu provedených všech jiných typů operací

Kardiocentrum	1999	2000	2001	2002	2003
CKTCH	111	130	153	123	120
České Budějovice	-	18	53	122	111
FN Hradec Králové	37	52	38	44	98
FN Královské Vinohrady	23	23	30	26	42
FN Motol	19	30	25	45	128
FN Olomouc	-	-	-	47	107
FNsP Ostrava	85	93	84	97	142
IKEM	132	158	168	195	235
Nemocnice Na Homolce	9	24	9	23	136
Nemocnice Podlesí	-	-	-	39	52
VFN Praha	47	36	74	55	103
Celkem	527	621	683	870	1326
Podíl na celku	8,1%	8,6%	8,7%	9,0%	13,2%

Součty hodnot v tabulkách 5-8 dávají celkový počet provedených kardiokirurgických operací bez transplantací srdce (tj. tabulka 1 - tabulka 2).



3.4 Kardiochirurgické operace podle kombinovaných výkonů

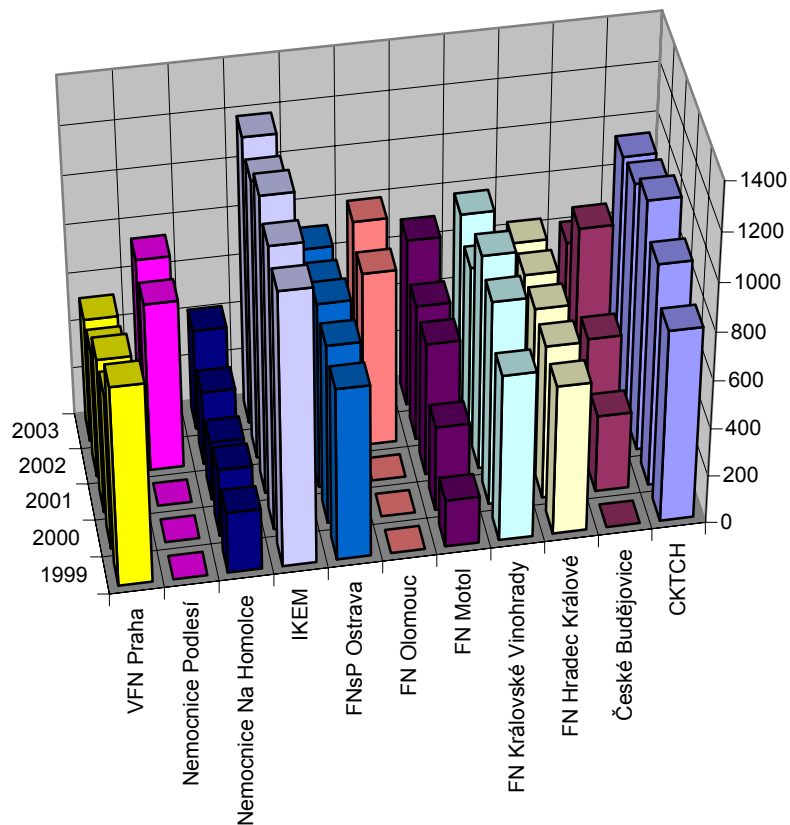
Tabulka 9

Souhrn počtu provedených aortokoronárních bypassů včetně kombinovaných výkonů

Kardiocentrum	1999	2000	2001	2002	2003
CKTCH	798	924	1040	968	941
České Budějovice	-	320	496	811	610
FN Hradec Králové	622	639	648	644	635
FN Královské Vinohrady	692	847	890	699	778
FN Motol	197	353	552	564	695
FN Olomouc	-	-	-	725	797
FNsP Ostrava	717	745	770	704	707
IKEM	1136	1171	1230	1150	1187
Nemocnice Na Homolce	255	281	244	305	418
Nemocnice Podlesí	-	-	-	700	740
VFN Praha	830	651	644	530	517
Celkem	5247	5931	6514	7800	8025
<i>Podíl na celku</i>	<i>80,8%</i>	<i>82,1%</i>	<i>83,1%</i>	<i>81,0%</i>	<i>79,9%</i>

Součet hodnot v tabulkách 5, 7, 12 a 14 dává počet operací v tabulce 9.

Souhrn počtu provedených aortokoronárních bypassů včetně kombinovaných výkonů

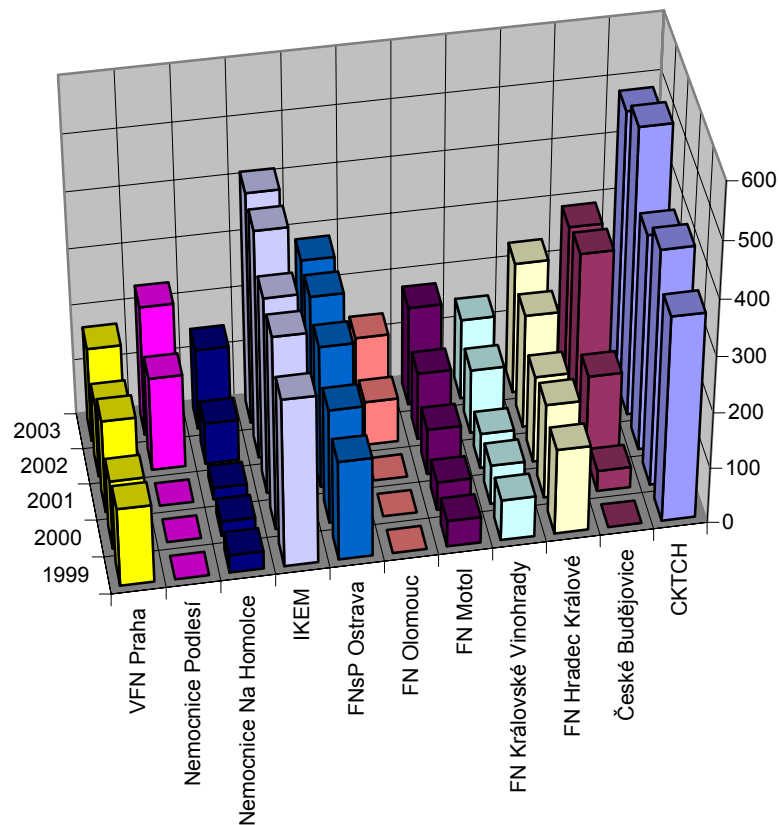


Tabulka 10 Souhrn počtu provedených operací na srdečních chlopních včetně kombinovaných výkonů

Kardiocentrum	1999	2000	2001	2002	2003
CKTCH	367	421	386	513	482
České Budějovice	-	37	145	303	290
FN Hradec Králové	153	169	155	203	235
FN Královské Vinohrady	73	70	63	115	144
FN Motol	47	51	82	120	177
FN Olomouc	-	-	-	79	133
FNsP Ostrava	178	205	254	281	284
IKEM	300	346	351	407	413
Nemocnice Na Homolce	32	26	21	74	144
Nemocnice Podlesí	-	-	-	167	233
VFN Praha	140	123	166	129	169
Celkem	1290	1448	1623	2391	2704
Podíl na celku	19,9%	20,0%	20,7%	24,8%	26,9%

Součet hodnot v tabulkách 6, 7, 13 a 14 dává počet operací v tabulce 10.

Souhrn počtu provedených operací na srdečních chlopních včetně kombinovaných výkonů

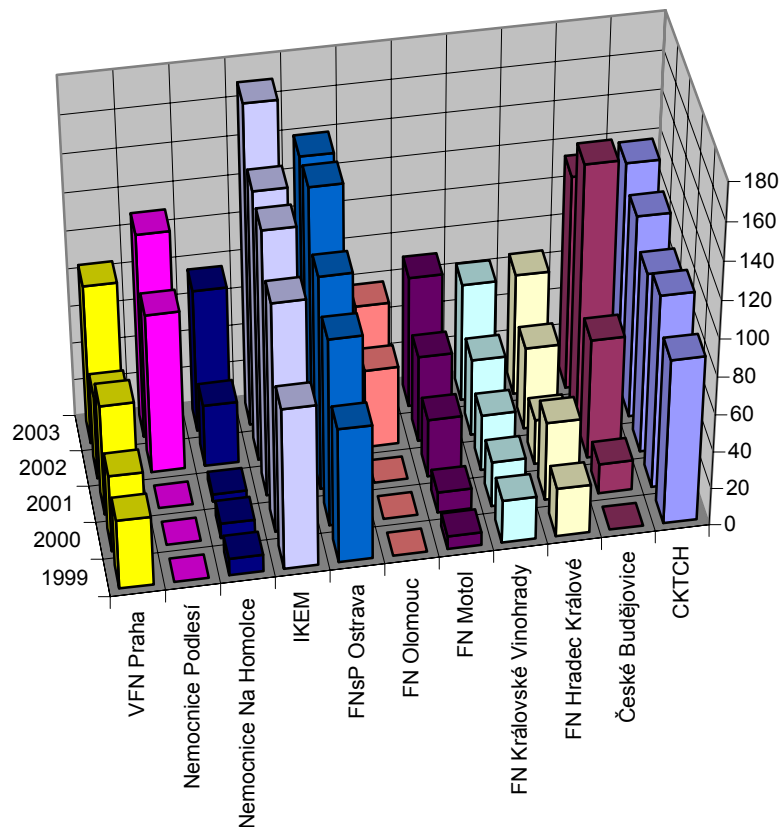


Tabulka 11 Souhrn počtu provedených operací aortokoronární bypass + chlopeň včetně kombinovaných výkonů

Kardiocentrum	1999	2000	2001	2002	2003
CKTCH	88	103	96	108	118
České Budějovice	-	16	64	138	114
FN Hradec Králové	26	42	24	44	65
FN Královské Vinohrady	23	24	30	41	63
FN Motol	7	11	31	46	70
FN Olomouc	-	-	-	42	58
FNsP Ostrava	72	100	114	142	140
IKEM	86	122	141	143	170
Nemocnice Na Homolce	9	8	4	33	76
Nemocnice Podlesí	-	-	-	85	109
VFN Praha	37	41	59	45	85
Celkem	348	467	563	867	1068
<i>Podíl na celku</i>	<i>5,4%</i>	<i>6,5%</i>	<i>7,2%</i>	<i>9,0%</i>	<i>10,6%</i>

Součet hodnot v tabulkách 7 a 14 dává počet operací v tabulce 11.

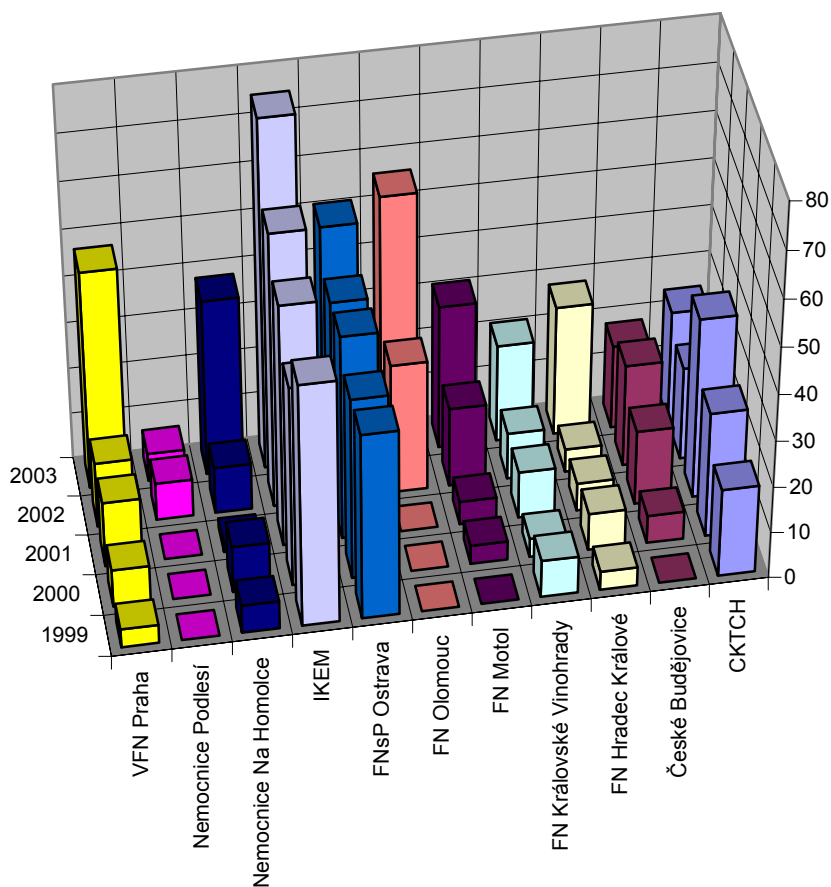
Souhrn počtu provedených operací aortokoronární bypass + chlopeň včetně kombinovaných výkonů



Tabulka 12 Souhrn počtu provedených aortokoronárních bypassů s jinou intervencí bez chlopně (ACB + jiné)

Kardiocentrum	1999	2000	2001	2002	2003
CKTCH	19	27	39	20	24
České Budějovice	-	6	16	22	18
FN Hradec Králové	4	8	6	5	28
FN Královské Vinohrady	8	4	10	10	21
FN Motol	-	4	5	17	31
FN Olomouc	-	-	-	28	56
FNsP Ostrava	40	39	44	43	51
IKEM	52	43	52	59	75
Nemocnice Na Homolce	6	10	2	10	38
Nemocnice Podlesí	-	-	-	8	6
VFN Praha	4	8	14	14	47
Celkem	133	149	188	236	395
<i>Podíl na celku</i>	<i>2,0%</i>	<i>2,1%</i>	<i>2,4%</i>	<i>2,4%</i>	<i>3,9%</i>

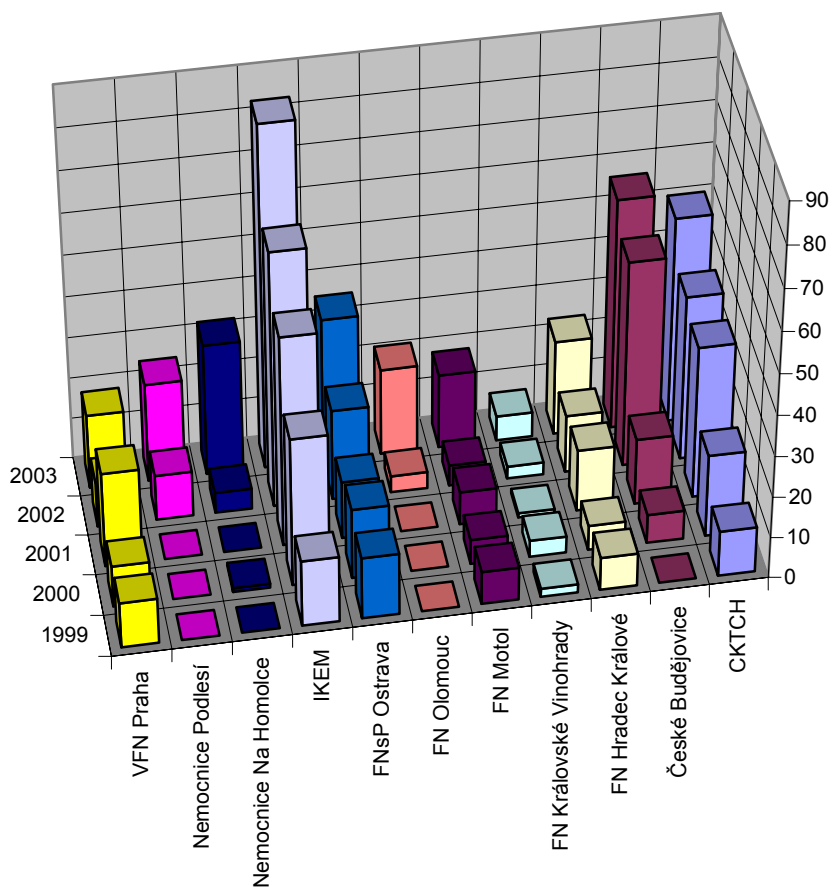
Souhrn počtu provedených aortokoronárních bypassů s jinou intervencí bez chlopně (ACB + jiné)



Tabulka 13 Souhrn počtu provedených operací na srdečních chlopních s jinou intervencí bez ACB (chlopeň + jiné)

Kardiocentrum	1999	2000	2001	2002	2003
CKTCH	11	20	37	40	50
České Budějovice	-	7	16	50	56
FN Hradec Králové	8	6	15	14	23
FN Královské Vinohrady	2	4	1	3	6
FN Motol	8	6	8	5	18
FN Olomouc	-	-	-	4	21
FNsP Ostrava	15	17	14	22	35
IKEM	16	36	51	62	83
Nemocnice Na Homolce	-	1	-	5	32
Nemocnice Podlesí	-	-	-	11	24
VFN Praha	11	10	23	11	18
Celkem	71	107	165	227	366
<i>Podíl na celku</i>	<i>1,1%</i>	<i>1,5%</i>	<i>2,1%</i>	<i>2,4%</i>	<i>3,6%</i>

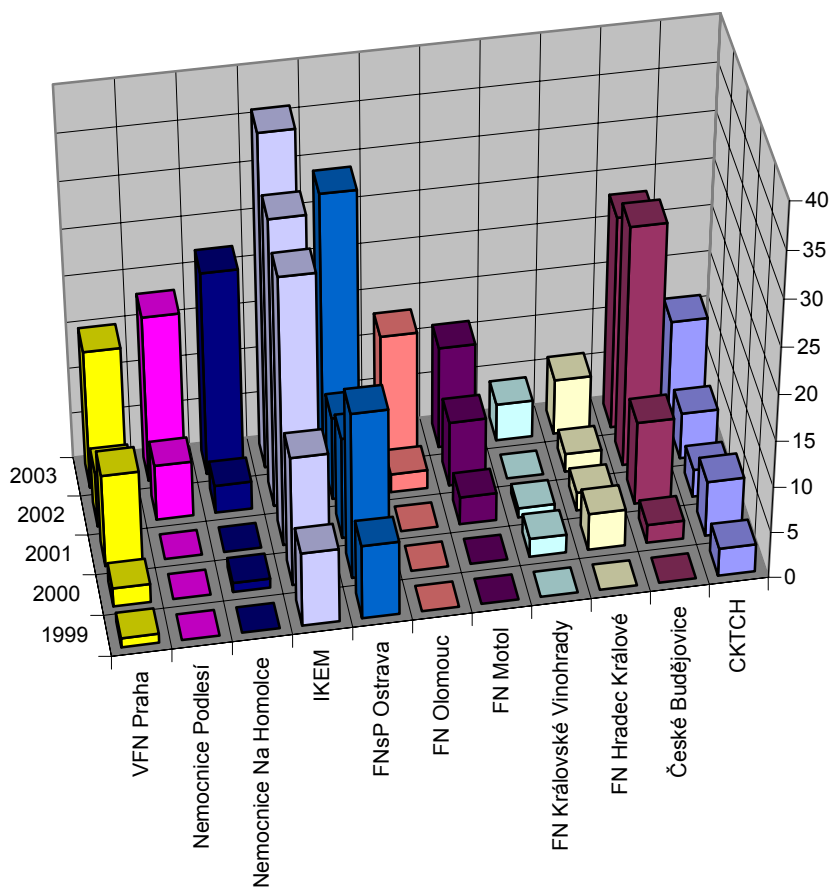
Souhrn počtu všech provedených operací na srdečních chlopních s jinou intervencí (chlopeň + jiné)



Tabulka 14 Souhrn počtu provedených kombinovaných operací aortokoronární bypass + operace na chlopních + jiná operace

Kardiocentrum	1999	2000	2001	2002	2003
CKTCH	3	6	3	5	11
České Budějovice	-	2	9	26	23
FN Hradec Králové	-	4	2	2	6
FN Královské Vinohrady	-	2	1	-	4
FN Motol	-	-	3	7	11
FN Olomouc	-	-	-	2	13
FNsP Ostrava	8	18	11	9	29
IKEM	8	14	29	31	36
Nemocnice Na Homolce	-	1	-	3	22
Nemocnice Podlesí	-	-	-	6	18
VFN Praha	1	2	10	6	15
Celkem	20	49	68	97	188
<i>Podíl na celku</i>	<i>0,3%</i>	<i>0,7%</i>	<i>0,9%</i>	<i>1,0%</i>	<i>1,9%</i>

Souhrn počtu provedených kombinovaných operací aortokoronární bypass + operace na chlopních + jiná operace

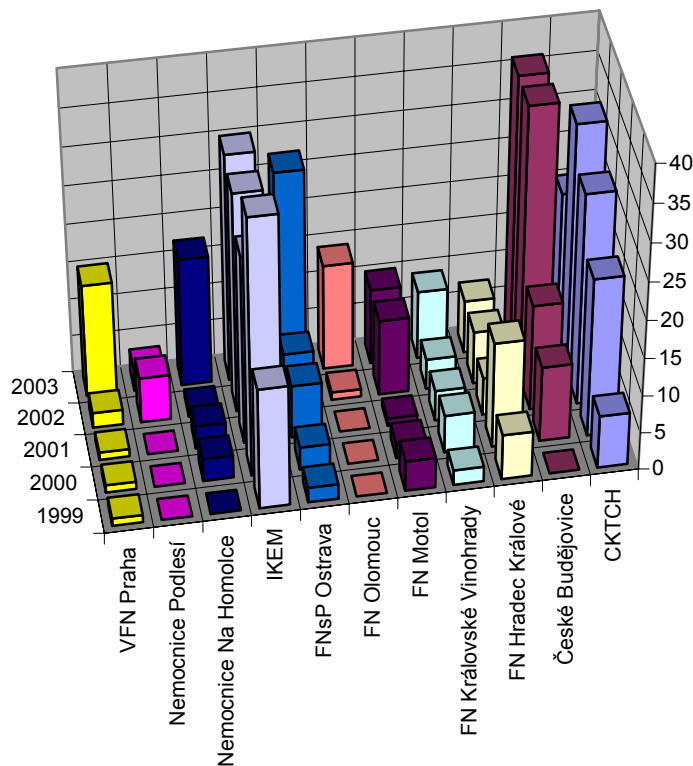


Tabulka 15 Souhrn počtu provedených operací na hrudní aortě včetně kombinovaných výkonů

Kardiocentrum	1999	2000	2001	2002	2003
CKTCH	7	21	28	33	20
České Budějovice	-	10	14	36	36
FN Hradec Králové	6	14	5	7	7
FN Královské Vinohrady	2	5	4	4	9
FN Motol	4	2	1	10	10
FN Olomouc	-	-	-	1	14
FNsP Ostrava	2	3	7	7	27
IKEM	16	34	25	29	30
Nemocnice Na Homolce	-	3	3	1	17
Nemocnice Podlesí	-	-	-	6	3
VFN Praha	1	1	1	2	15
Celkem	38	93	88	136	188
Podíl na celku	0,6%	1,3%	1,1%	1,4%	1,9%

Počty operací na hrudní aortě před rokem 2002 (včetně) nejsou přesné z důvodu ztráty informací o těchto operacích při převodu dat z PATSu z roku 2002 a dříve do datové struktury odpovídající Národnímu kardiologickému registru od roku 2003.

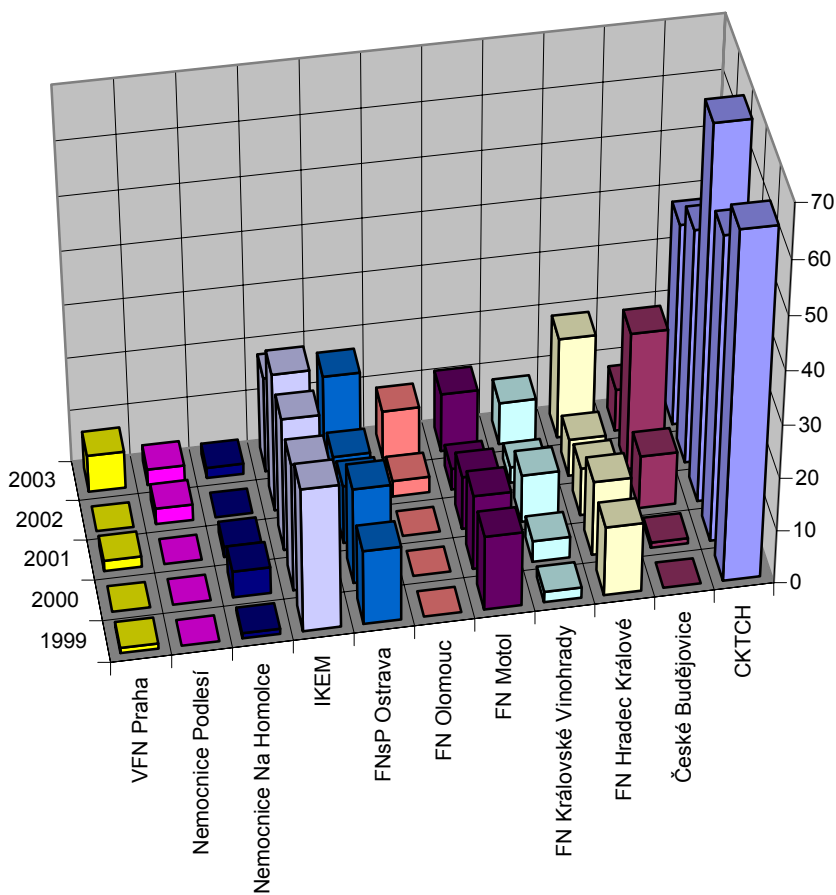
Souhrn počtu provedených operací na hrudní aortě včetně kombinovaných výkonů



Tabulka 16 Souhrn počtu provedených operací vrozených srdečních vad

Kardiocentrum	1999	2000	2001	2002	2003
CKTCH	65	57	70	44	38
České Budějovice	-	1	10	26	8
FN Hradec Králové	13	14	9	7	19
FN Královské Vinohrady	2	4	9	3	8
FN Motol	14	14	10	4	11
FN Olomouc	-	-	-	3	9
FNsP Ostrava	14	18	11	9	17
IKEM	27	24	25	26	18
Nemocnice Na Homolce	1	5	2	-	2
Nemocnice Podlesí	-	-	-	3	3
VFN Praha	1	-	2	-	7
Celkem	137	137	148	125	140
<i>Podíl na celku</i>	<i>2,1%</i>	<i>1,9%</i>	<i>1,9%</i>	<i>1,3%</i>	<i>1,4%</i>

Souhrn počtu provedených operací srdečních vrozených vad



3.5 Kardiologické operace a celková národní mortalita

Tabulka 17 Počet operací a pouze 30-ti denní mortalita podle typu výkonů a celkem

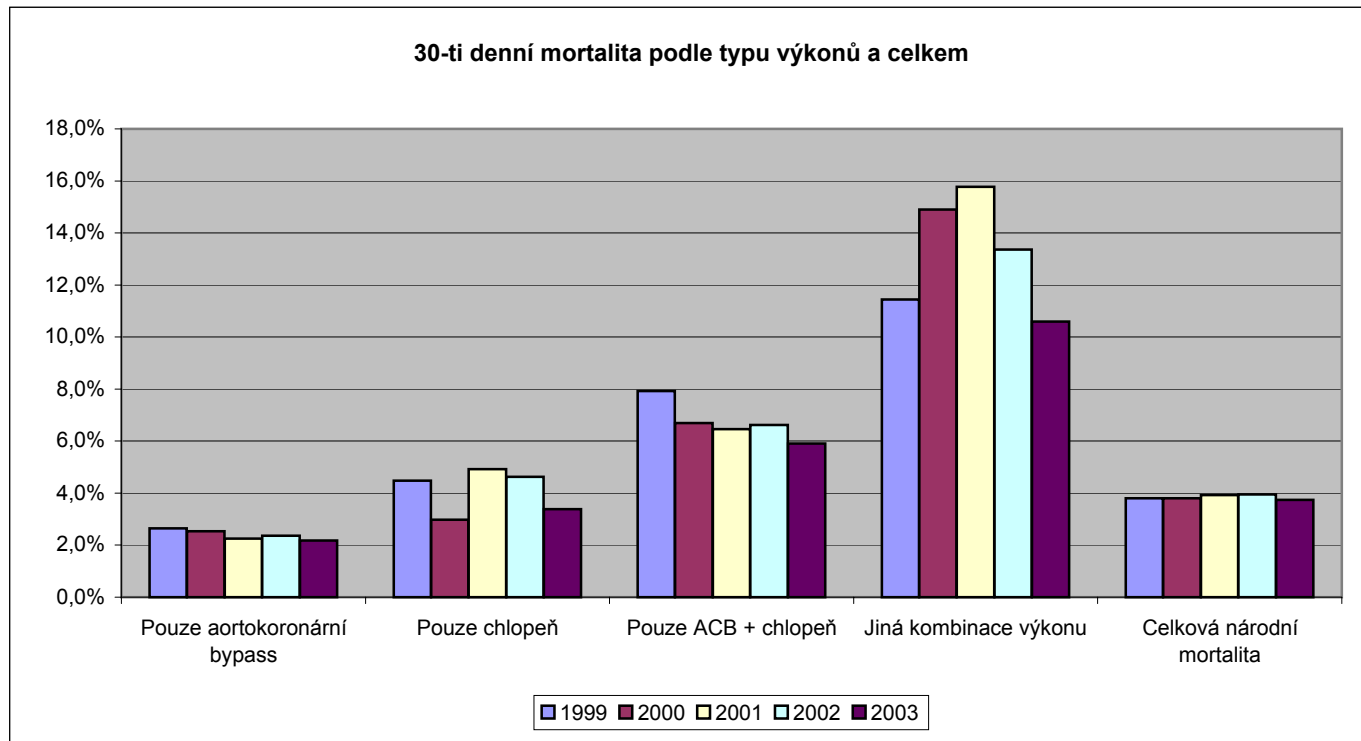
Typ výkonu	1999		2000		2001		2002		2003	
	počet	mort.	počet	mort.	počet	mort.	počet	mort.	počet	mort.
Pouze aortokoronární bypass	4766	2,6%	5315	2,5%	5763	2,3%	6697	2,4%	6562	2,2%
Pouze chlopeň	871	4,5%	874	3,0%	895	4,9%	1297	4,6%	1270	3,4%
Pouze ACB + chlopeň	328	7,9%	418	6,7%	495	6,5%	770	6,6%	880	5,9%
Jiná kombinace výkonu	463	11,4%	564	14,9%	634	15,8%	816	13,4%	1274	10,6%
Celková národní mortalita	6428	3,8%	7171	3,8%	7787	3,9%	9580	3,9%	9986	3,7%
ACB + jiné	133	11,3%	149	17,4%	188	18,1%	236	13,1%	395	13,4%
chlopeň + jiné	71	12,7%	107	7,5%	165	10,9%	227	8,8%	366	7,7%
ACB + chlopeň + jiné	20	10,0%	49	32,7%	68	23,5%	97	24,7%	188	13,8%
jiné	239	11,3%	259	13,1%	213	15,0%	256	13,3%	325	8,6%

Data z NKchR byla zpětně od roku 1998 propojena s registrem zemřelých. Případy jsou porovnávány pomocí rodných čísel a u těch, které byly nalezeny v obou registrech, bylo v NKchR doplněno datum úmrtí.

Mortalita v této tabulce je brána pouze 30-ti denní. Tj. pokud pacient zemřel do třiceti dnů od operace ať už na daném pracovišti nebo jinde.

Do Celkové národní mortality nejsou započítávány transplantace srdce.

Poslední čtyři řádky tabulky rozepisují Jiné kombinace.



Tabulka 18

Počet operací a mortalita (30-ti denní i hospitalizační) podle typu výkonů a celkem

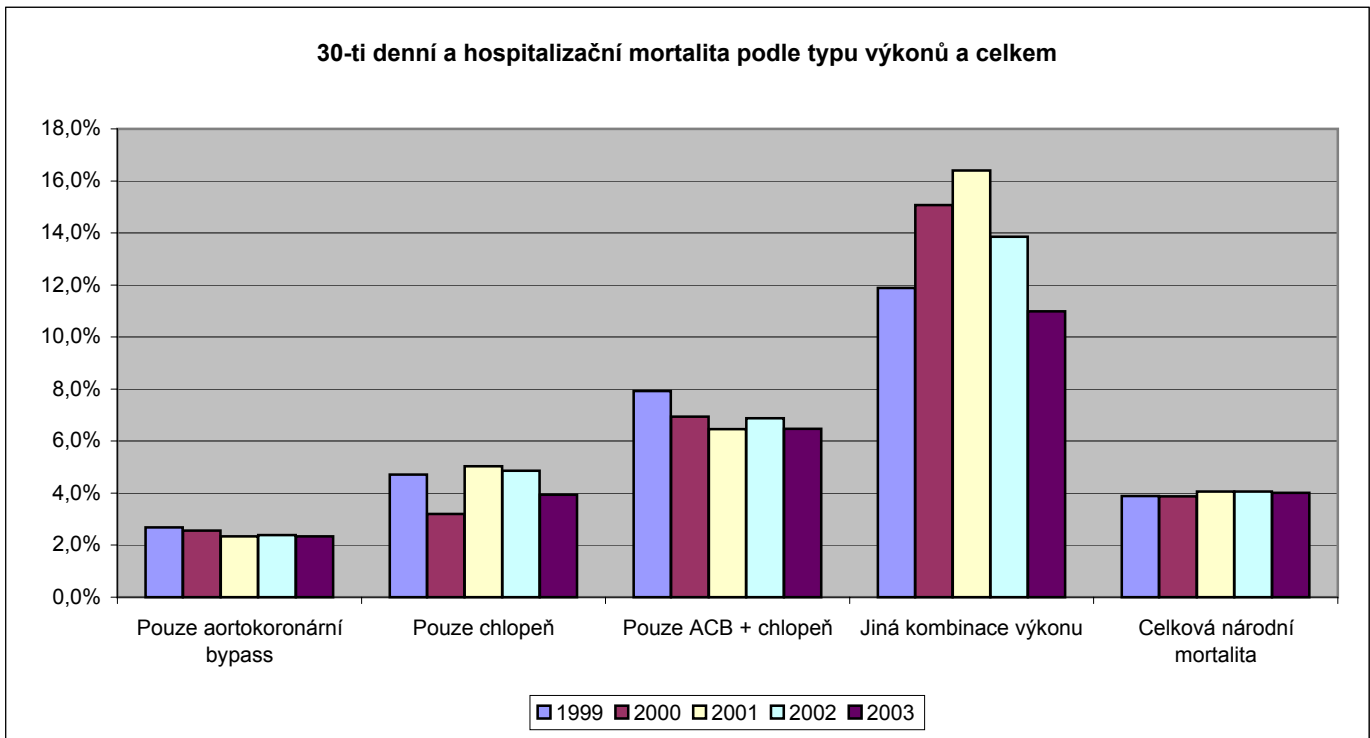
Typ výkonu	1999		2000		2001		2002		2003	
	počet	mort.	počet	mort.	počet	mort.	počet	mort.	počet	mort.
Pouze aortokoronární bypass	4766	2,7%	5315	2,6%	5763	2,3%	6697	2,4%	6562	2,3%
Pouze chlopeň	871	4,7%	874	3,2%	895	5,0%	1297	4,9%	1270	3,9%
Pouze ACB + chlopeň	328	7,9%	418	6,9%	495	6,5%	770	6,9%	880	6,5%
Jiná kombinace výkonu	463	11,9%	564	15,1%	634	16,4%	816	13,8%	1274	11,0%
Celková národní mortalita	6428	3,9%	7171	3,9%	7787	4,1%	9580	4,1%	9986	4,0%
ACB + jiné	133	12,0%	149	17,4%	188	18,6%	236	13,1%	395	13,7%
chlopeň + jiné	71	12,7%	107	8,4%	165	10,9%	227	8,8%	366	8,2%
ACB + chlopeň + jiné	20	15,0%	49	32,7%	68	25,0%	97	26,8%	188	14,4%
jiné	239	11,3%	259	13,1%	213	16,0%	256	14,1%	325	8,9%

Data z NKchR byla zpětně od roku 1998 propojena s registrem zemřelých. Případy jsou porovnávány pomocí rodných čísel a u těch, které byly nalezeny v obou regisrech, bylo v NKchR doplněno datum úmrtí.

Mortalita je brána jak 30-ti denní, tak i hospitalizační. Tj. pokud pacient zemřel do třiceti dnů od operace nebo zemřel na daném pracovišti i po více než třiceti dnech.

Do Celkové národní mortality nejsou započítávány transplantace srdce.

Poslední čtyři řádky tabulky rozepisují Jiné kombinace.

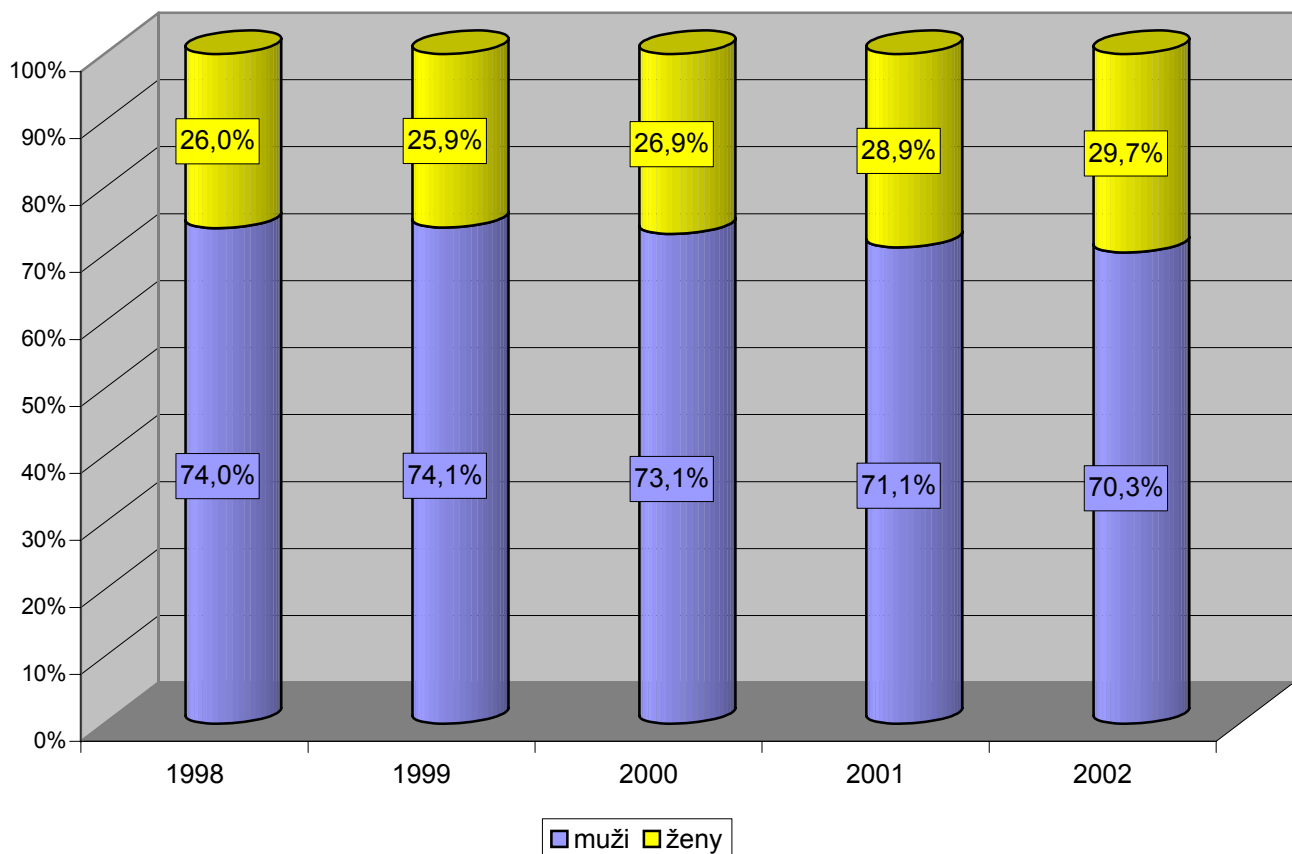


3.6 Trendy kardiokirurgických operací podle vybraných charakteristik

Tabulka 19 Kardiokirurgické operace podle pohlaví

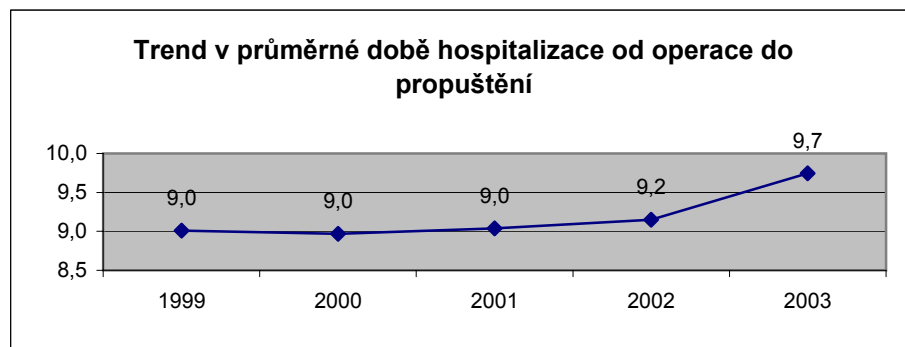
Kardiocentrum	1999		2000		2001		2002		2003	
	muži	ženy	muži	ženy	muži	ženy	muži	ženy	muži	ženy
CKTCH	808	347	968	351	992	412	1005	426	913	427
České Budějovice	-	-	250	94	412	177	683	317	538	262
FN Hradec Králové	566	208	599	201	605	189	613	213	597	249
FN Královské Vinohrady	590	165	692	214	712	229	600	186	628	242
FN Motol	183	65	297	116	465	147	485	169	623	247
FN Olomouc	-	-	-	-	-	-	538	237	614	275
FNsP Ostrava	632	213	608	261	636	289	564	302	575	303
IKEM	1014	392	1084	376	1077	399	1037	420	1052	419
Nemocnice Na Homolce	224	57	246	65	208	60	272	79	398	132
Nemocnice Podlesí	-	-	-	-	-	-	552	244	627	241
VFN Praha	738	226	568	181	588	190	465	173	460	164
Celkem	4755	1673	5312	1859	5695	2092	6814	2766	7025	2961

Podíl kardiokirurgických operací podle pohlaví

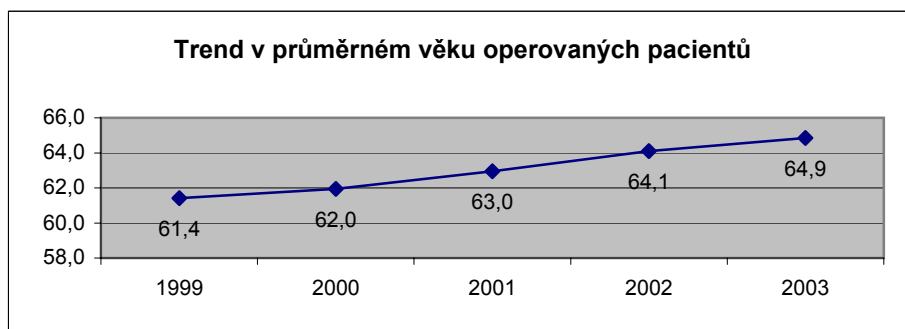


Tabulka 20 Průměrná doba hospitalizace (dny) od operace do propuštění

Kardiocentrum	1999	2000	2001	2002	2003
CKTCH	11,7	10,8	11,1	11,2	12,3
České Budějovice	-	8,6	8,7	8,1	10,1
FN Hradec Králové	10,3	11,1	10,7	10,9	10,9
FN Královské Vinohrady	6,8	6,4	6,9	7,9	7,3
FN Motol	12,1	9,5	9,9	9,4	10,1
FN Olomouc	-	-	-	10,4	11,1
FNsP Ostrava	8,4	8,4	8,8	9,3	10,2
IKEM	8,2	8,6	8,2	8,8	8,8
Nemocnice Na Homolce	11,6	11,3	10,1	7,1	10,7
Nemocnice Podlesí	-	-	-	8,4	8,4
VFN Praha	6,8	6,9	7,3	6,1	5,7
Celkem	9,0	9,0	9,0	9,2	9,7

**Tabulka 21 Průměrný věk**

Kardiocentrum	1999	2000	2001	2002	2003
CKTCH	58,9	60,1	61,1	61,8	63,6
České Budějovice	-	63,4	64,8	65,9	65,5
FN Hradec Králové	60,6	61,1	61,7	63,1	63,9
FN Královské Vinohrady	62,3	62,4	63,5	64,8	65,7
FN Motol	60,0	61,6	63,2	63,2	64,1
FN Olomouc	-	-	-	66,3	66,6
FNsP Ostrava	62,7	63,8	64,0	64,5	65,2
IKEM	62,3	62,2	63,1	63,8	64,8
Nemocnice Na Homolce	62,1	62,2	62,8	64,7	65,3
Nemocnice Podlesí	-	-	-	64,7	64,6
VFN Praha	62,2	62,5	63,7	64,5	64,9
Celkem	61,4	62,0	63,0	64,1	64,9



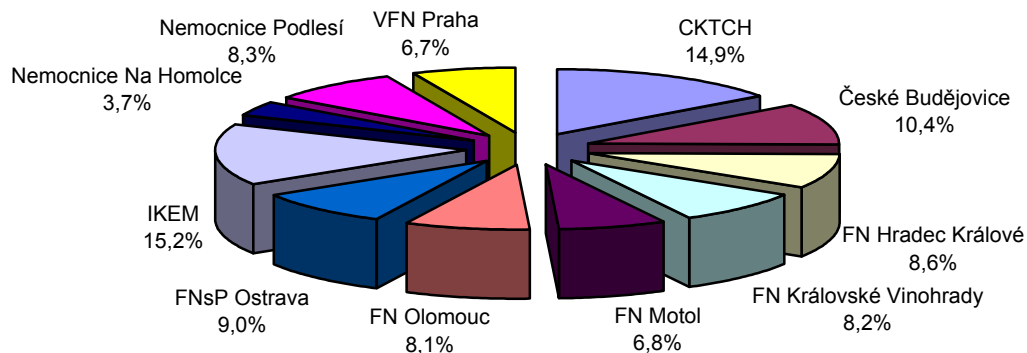
4 Kardiologické operace celkem v roce 2003

4.1 Kardiologické operace podle vybraných charakteristik

Tabulka 22 Kardiologické operace podle použití mimotělního oběhu

Kardiocentrum	Operace bez mimotělního oběhu	Operace s mimotělním oběhem	Neznámo	Celkem operací	Podíl kardiocentra
CKTCH	451 31,5%	980 68,5%	0	1431	14,9%
České Budějovice	93 9,3%	907 90,7%	0	1000	10,4%
FN Hradec Králové	320 38,8%	505 61,2%	1	826	8,6%
FN Královské Vinohrady	260 33,4%	519 66,6%	7	786	8,2%
FN Motol	111 17,2%	535 82,8%	8	654	6,8%
FN Olomouc	149 19,2%	626 80,8%	0	775	8,1%
FNsP Ostrava	110 12,7%	756 87,3%	0	866	9,0%
IKEM	121 8,3%	1336 91,7%	0	1457	15,2%
Nemocnice Na Homolce	63 17,9%	288 82,1%	0	351	3,7%
Nemocnice Podlesí	125 15,7%	671 84,3%	0	796	8,3%
VFN Praha	35 5,5%	603 94,5%	0	638	6,7%
Celkem	1838 19,2%	7726 80,8%	16	9580	100,0%

Podíl kardiocenter na kardiologických operacích

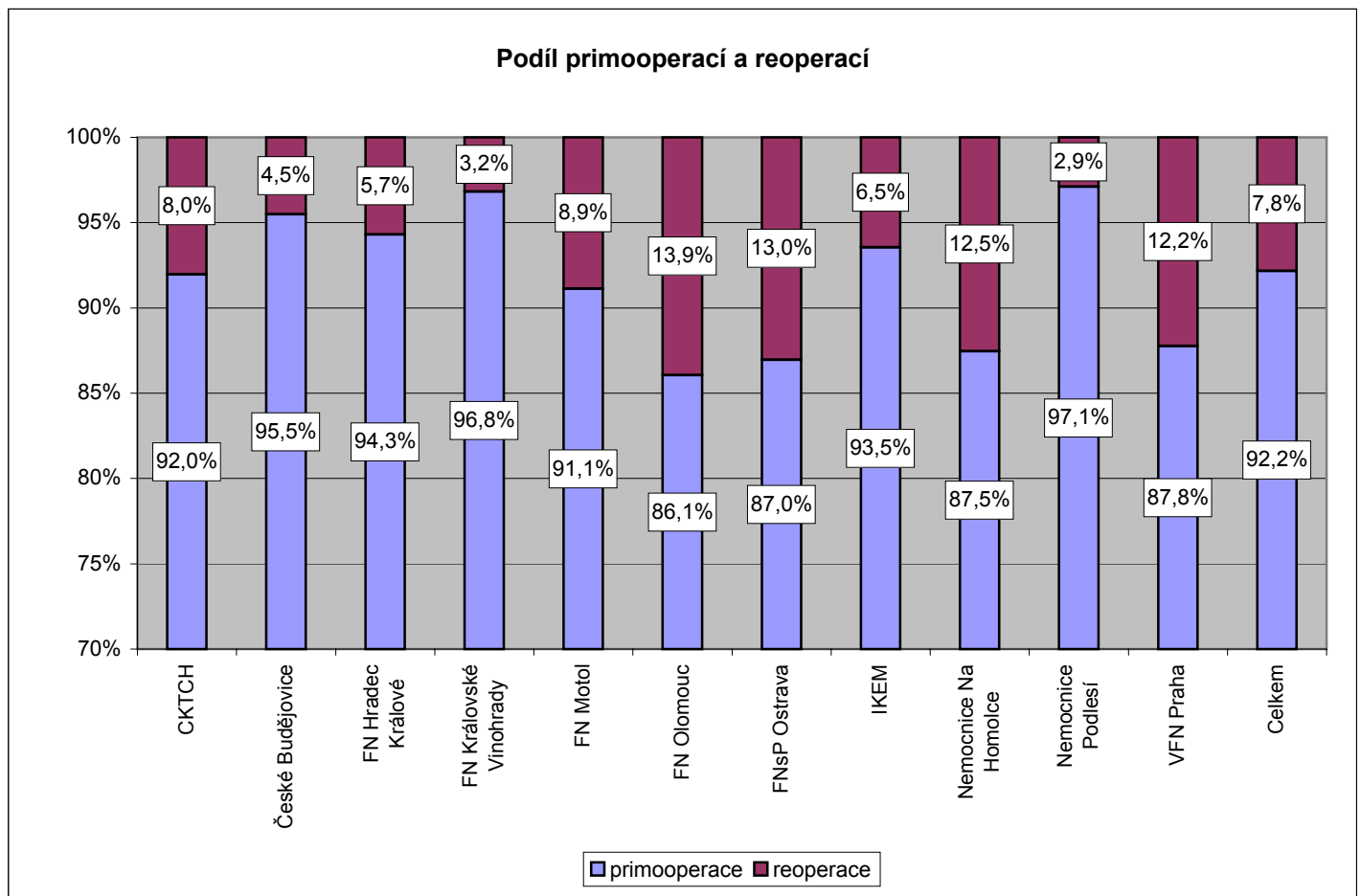


Tabulka 23 Kardiokirurgické operace podle urgency a pořadí

Kardiocentrum	Plánovaná operace			Urgentní operace			Urgence neznámá	Reop. celkem
	celkem	primoop.	reoper.	celkem	primoop.	reoper.		
CKTCH	1260	1180	79	161	127	34	10	115
České Budějovice	721	503	27	278	195	18	1	45
FN Hradec Králové	619	587	32	199	184	15	8	47
FN Královské Vinohrady	584	421	20	194	120	5	8	25
FN Motol	517	466	40	71	59	10	66	58
FN Olomouc	597	513	81	172	144	26	6	108
FNsP Ostrava	709	610	75	157	112	38	0	113
IKEM	1103	717	65	354	219	29	0	94
Nemocnice Na Homolce	313	204	38	38	29	6	0	44
Nemocnice Podlesí	583	558	18	211	205	5	2	23
VFN Praha	428	185	47	201	96	31	9	78
Celkem	7434	5944	522	2036	1490	217	110	750

Reoperace je brána ve chvíli, kdy má případ vyplněnu sekci Počet kardiokirurgických operací v anamnéze jako 1 nebo více. Doba od předchozí kardiokirurgické operace není uvažována.

Pokud je součet ve sloupcích primooperace a reoperace menší než ve sloupci Reoperace celkem, tak to znamená, že u chybějícího počtu případů není známo, zda to byla primooperace či reoperace.

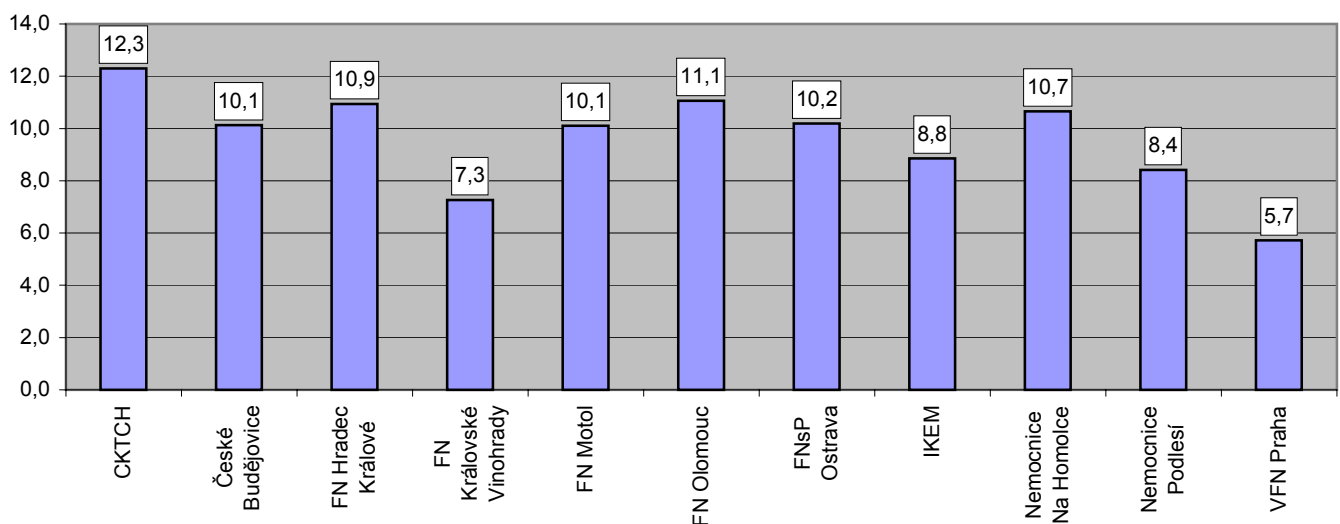


Tabulka 24 Doba hospitalizace (dny) od operace do propuštění

Kardiocentrum	0-6 dní	7-13 dní	14-20 dní	21-27 dní	> 27 dní	neznámo
CKTCH	35	1139	166	42	49	0
České Budějovice	521	385	46	19	24	5
FN Hradec Králové	77	598	101	26	17	7
FN Královské Vinohrady	455	269	28	11	18	5
FN Motol	142	433	30	16	17	16
FN Olomouc	63	594	74	16	27	1
FNSP Ostrava	70	701	64	17	13	1
IKEM	249	1085	75	24	21	3
Nemocnice Na Homolce	204	122	14	5	6	0
Nemocnice Podlesí	174	558	38	12	11	3
VFN Praha	477	126	16	6	6	7
Celkem	2467	6010	652	194	209	48
<i>Podíl na celku</i>	25,9%	63,1%	6,8%	2,0%	2,2%	

Tabulka 25 Charakteristiky doby hospitalizace od operace do propuštění

Kardiocentrum	průměr	medián	modus	minimum	maximum	směr. odch.
CKTCH	12,3	9	8	0	116	9,47
České Budějovice	10,1	7	6	0	109	10,34
FN Hradec Králové	10,9	9	9	0	161	8,70
FN Královské Vinohrady	7,3	6	5	0	87	5,38
FN Motol	10,1	8	7	0	125	9,40
FN Olomouc	11,1	8	7	0	101	9,47
FNSP Ostrava	10,2	8	7	0	96	6,91
IKEM	8,8	7	7	0	93	6,56
Nemocnice Na Homolce	10,7	7	7	0	110	10,99
Nemocnice Podlesí	8,4	7	7	0	68	4,41
VFN Praha	5,7	5	5	0	185	8,97
Celkem	9,7	7	7	0	185	8,48

Průměrná doba hospitalizace od operace do propuštění

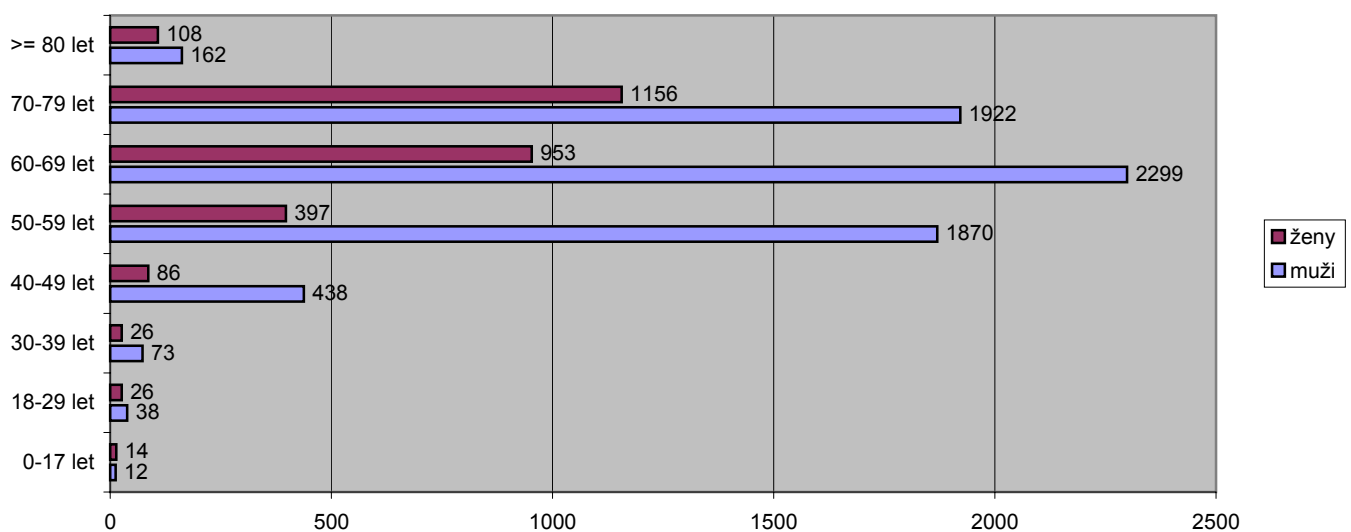
Tabulka 26 Charakteristiky věku

Kardiocentrum	průměr	medián	modus	min	max	sm. odch.
CKTCH	63,6	66	73	1	87	11,65
České Budějovice	65,5	68	71	21	85	10,52
FN Hradec Králové	63,9	66	75	9	89	10,90
FN Královské Vinohrady	65,7	67	73	35	84	9,80
FN Motol	64,1	66	72	19	89	10,30
FN Olomouc	66,6	68	73	18	86	9,29
FNsP Ostrava	65,2	67	68	19	87	9,88
IKEM	64,8	66	68	22	89	10,26
Nemocnice Na Homolce	65,3	67	70	21	84	10,10
Nemocnice Podlesí	64,6	65	66	36	88	8,81
VFN Praha	64,9	66	72	31	83	9,30
Celkem	64,9	66	71	1	89	10,23

Tabulka 27 Kardiologické operace podle věku

Kardiocentrum	0-17 let	18-29 let	30-39 let	40-49 let	50-59 let	60-69 let	70-79 let	>= 80 let
CKTCH	26	28	17	89	335	528	400	8
České Budějovice	-	6	3	40	197	349	362	43
FN Hradec Králové	-	5	20	55	204	299	231	12
FN Královské Vinohrady	-	3	9	34	211	227	264	38
FN Motol	-	4	8	41	173	229	183	16
FN Olomouc	-	1	-	29	147	276	295	27
FNsP Ostrava	-	5	12	54	197	280	283	35
IKEM	-	9	16	87	384	446	475	40
Nemocnice Na Homolce	-	-	5	18	83	120	115	10
Nemocnice Podlesí	-	1	2	47	171	302	251	22
VFN Praha	-	2	7	30	165	196	219	19
Celkem	26	64	99	524	2267	3252	3078	270
Podíl na celku	0,3%	0,7%	1,0%	5,5%	23,7%	33,9%	32,1%	2,8%

Počty kardiologických operací dle věku a pohlaví

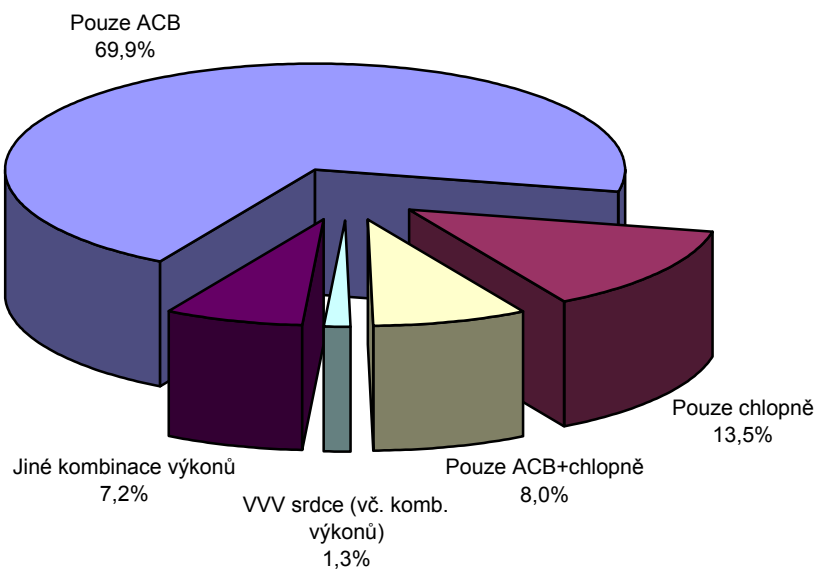


4.2 Kardiokirurgické operace podle typu jednotlivých výkonů

Tabulka 28 Souhrn všech kardiokirurgických operací podle typu výkonů

Kardiocentrum	Pouze ACB	Pouze chlopně	Pouze ACB+chlopně	VVV srdce (vč. komb. výkonů)	Jiné kombinace výkonů	Celkem
CKTCH	840	365	103	44	79	1431
České Budějovice	651	115	112	26	96	1000
FN Hradec Králové	595	145	42	7	37	826
FN Královské Vinohrady	648	71	41	3	23	786
FN Motol	501	69	39	4	41	654
FN Olomouc	655	33	40	3	44	775
FNSP Ostrava	519	117	133	9	88	866
IKEM	948	202	112	26	169	1457
Nemocnice Na Homolce	262	36	30	0	23	351
Nemocnice Podlesí	607	71	79	3	36	796
VFN Praha	471	73	39	0	55	638
Celkem	6697	1297	770	125	691	9580
<i>Podíl na celku</i>	<i>69,91%</i>	<i>13,54%</i>	<i>8,04%</i>	<i>1,30%</i>	<i>7,21%</i>	

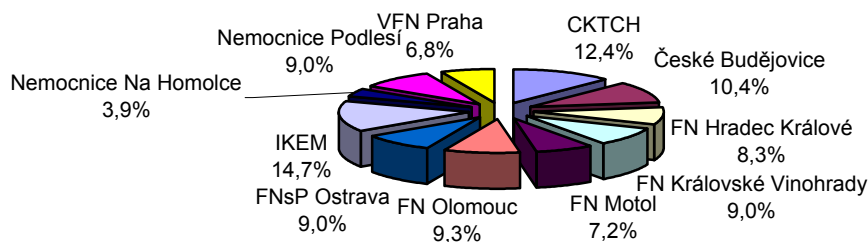
Podíl kardiokirurgických operací podle typů operací



Tabulka 29 Aortokoronární rekonstrukce

Kardiocentrum	Pouze ACB		Kombinované výk.		A. mammaria použita v % případů	Pr.# perif. an.		Prům. EF	Počet op. s výkonem ACB celkem
	sternotomie a jiné	mini-thorakotomie	ACB + chlopeň	ACB + jiné		vše	kromě mini-thorak.		
CKTCH	840	0	108	20	52,8%	2,36	2,36	51,1%	968
České Budějovice	648	3	138	22	83,4%	2,35	2,35	58,7%	811
FN Hradec Králové	463	132	44	5	91,6%	2,00	2,25	56,7%	644
FN Královské Vinohrady	648	0	41	10	92,8%	2,22	2,22	54,5%	699
FN Motol	500	1	46	17	18,4%	2,76	2,76	50,7%	564
FN Olomouc	647	8	42	28	84,7%	2,96	2,98	50,3%	725
FNSP Ostrava	519	0	142	43	88,5%	3,14	3,14	49,9%	704
IKEM	935	13	143	59	90,1%	3,53	3,56	56,2%	1150
Nemocnice Na Homolce	262	0	33	10	91,5%	3,06	3,06	52,8%	305
Nemocnice Podlesí	607	0	85	8	93,6%	2,67	2,67	50,1%	700
VFN Praha	471	0	45	14	75,3%	2,93	2,93	53,7%	530
Celkem	6540	157	867	236	78,7%	2,74	2,77	52,9%	7800
<i>Podíl na ACB</i>	<i>83,85%</i>	<i>2,01%</i>	<i>11,12%</i>	<i>3,03%</i>					
<i>Podíl na celku</i>	<i>68,27%</i>	<i>1,64%</i>	<i>9,05%</i>	<i>2,46%</i>					

Aortokoronární rekonstrukce - podíl kardiocenter



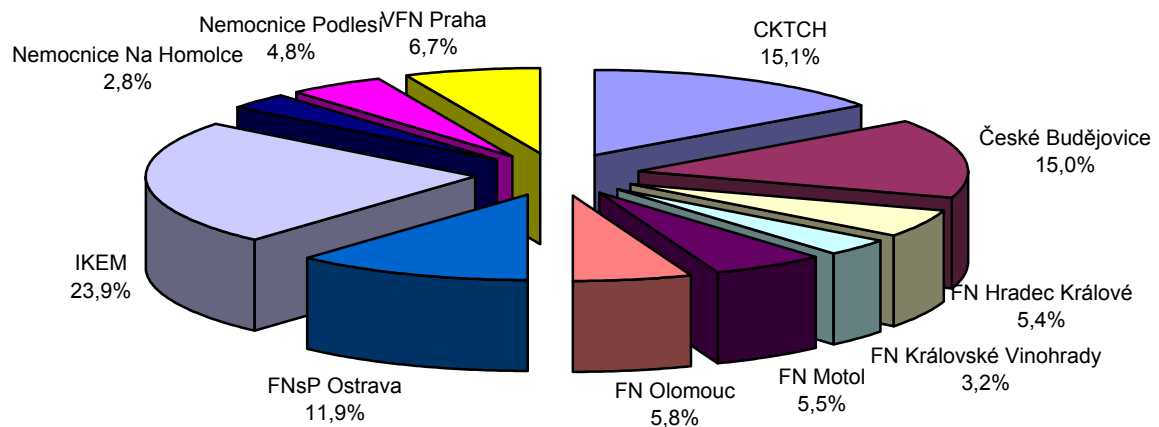
Tabulka 30 Kombinované operace aortokoronární bypass + oper. na srdečních chlopních

Kardiocentrum	Pouze ACB + chlopeň	ACB + chlopeň + jiné	Pr. počet perif. anast.	A. mammaria v % příp.	Průměrná ejekční frakce	Počet operací s výkonem ACB + chlopeň celkem
CKTCH	103	5	1,56	1,9%	52,3%	108
České Budějovice	112	26	1,95	63,0%	56,2%	138
FN Hradec Králové	42	2	1,43	54,5%	58,1%	44
FN Královské Vinohrady	41	0	1,71	65,9%	51,9%	41
FN Motol	39	7	1,91	21,7%	47,9%	46
FN Olomouc	40	2	2,38	9,5%	46,9%	42
FNSP Ostrava	133	9	2,63	71,1%	44,8%	142
IKEM	112	31	2,81	63,6%	52,2%	143
Nemocnice Na Homolce	30	3	3,00	75,8%	48,8%	33
Nemocnice Podlesí	79	6	2,27	82,4%	44,9%	85
VFN Praha	39	6	1,64	20,0%	50,1%	45
Celkem	770	97	2,19	51,9%	50,1%	867
<i>Podíl na ACB+chlopeň</i>	<i>88,81%</i>	<i>11,19%</i>				
<i>Podíl na celku</i>	<i>8,04%</i>	<i>1,01%</i>				

Tabulka 33 Jiné operace a jiné kombinace

Kardiocentrum	VVV srdce (včetně komb. výkonů)	Pouze jiné výkony	Kombinované výkony			Celkem
			jiné + ACB	jiné + chlopeň	jiné + ACB + chlopeň	
CKTCH	44	24	20	31	4	123
České Budějovice	26	17	20	38	21	122
FN Hradec Králové	7	19	5	11	2	44
FN Královské Vinohrady	3	11	9	3	0	26
FN Motol	4	14	16	4	7	45
FN Olomouc	3	13	26	3	2	47
FNsP Ostrava	9	20	43	17	8	97
IKEM	26	35	57	49	28	195
Nemocnice Na Homolce	0	5	10	5	3	23
Nemocnice Podlesí	3	11	8	11	6	39
VFN Praha	0	24	14	11	6	55
Celkem	125	193	228	183	87	816
<i>Podíl na celku</i>	<i>1,30%</i>	<i>2,01%</i>	<i>2,38%</i>	<i>1,91%</i>	<i>0,91%</i>	

Jiné operace - podíl kardiocenter



5 Kardiologické operace v DKC Motol v roce 2003

OPERACE			
KARDIOCHIRURGICKÉ OPERACE	Počet	Úmrtí	%
(včetně 24x ligace PDA u nedonoš. mimo DKC)		do 30 dnů	
Vrozené srdeční vady			
v mimotělním oběhu	331	3	0,9
bez mimotělního oběhu	112	1	0,9
Celkem	443	4	0,9
Získaná srdeční onemocnění			
v mimotělním oběhu	3	0	
bez mimotělního oběhu	4	0	
Celkem	7	0	
Transplantace	0	0	
Souhrn			
v mimotělním oběhu	334	3	0,9
bez mimotělního oběhu	116	1	0,9
CELKEM	450	4	0,9
OPERACE HRUDNÍ A PERIFERNÍCH CÉV	8		
OPERACE - celkem	458		
<i>Dlouhodobá podpora oběhu</i>	4		
<i>Nekardiologické výkony</i>	0		
<i>Malé chirurgické výkony</i>	231		
<i>Kardiologické operace dospělých mimo DKC</i>	3		
SRDEČNÍ KATERIZACE			
Katerizace (hlavní výkony)	Počet		
Diagnostika + biopsie	123		
Intervence	162		
Elektrofyzilogické studie	17		
Ablace	36		
Trvalá endokardiální stimulace	17		
ICD	1		
CELKEM	356		
Katerizační výkony	Hlavní	Vedlejší	Součet
Diagnostické			
Diagnostika	119		119
Biopsie	4		4
Celkem	123	0	123
Intervenční			
APL plicnic	9	6	15
APL konduity	2	1	3
APL rekoarktace	5		5
APL jiné (1x LBCV, 1 PVS)	2		2
Septostomie	30		30
Stenty	1		1
Uzávěr ASD	28		28
Uzávěr VSD	2		2
Uzávěr fenestrace	1		1
Uzávěr PDA (34 coil, 2 AMPL)	36		36
Uzávěry jiné (3x MAPCA, 1x AVF, 2x APS)	6		6
Intervence jiná (5x exktrakce, 1x vedl. TSP)	5	1	6
Valvuloplastika AS	23		23
Valvuloplastika PS	12		12
Celkem	162	8	170
Výkony pro poruchy srdečního rytmu			
Elektrofyzilogické studie	17	1	18
Ablace	36		36
Trvalá endokardiální stimulace	17		17
ICD	1		1
Celkem	71	1	72
CELKEM	356	9	365
<i>CŽK a aplikační komůrky</i>	213		

HOSPITALIZACE					
Počet přijatých pacientů	767				
Počet přijatých matek	428				
z toho na odd. 8.C	144				
Lůžkodny	Počet	Obložnost	Uz. lůžka	Dny	
8.C (21 lůžek, děti: 3660, matky: 1445)	5 105	0,68	13	14	
JIP 8C (6 lůžek)	1 777	0,82	2	14	
JIP 8D (6 lůžek)	1 653	0,77	3	14	
Celkem (33 lůžek)	8 535	0,76	18	42	
Konzília	453				
AMBULANCE					
	Počet				
Srdeční onemocnění	4 498				
Konzília	329				
Cévní ambulance	138				
Celkem	4 965				
Stimulátory (amb: 390, odd: 38)	428				
Holter (amb: 1063, odd: 313)	1 376				
Pozdní potenciály	39				
ECHO	3 906				
KARDIOPULMONÁLNÍ FUNKČNÍ DIAGNOSTIKA					
	Počet				
ECHO - laboratoř					
DKC- lůžková část	1 741				
DKC - ambulance	1 384				
Fetální echokardiografie	611				
Ostatní	2 005				
Celkem	5 741				
Plicní funkce					
Počet vyšetření (amb: 1426, odd: 165)	1 591				
Počet pacientů (amb: 269, odd: 36)	305				
Izotopová vyšetření	157				

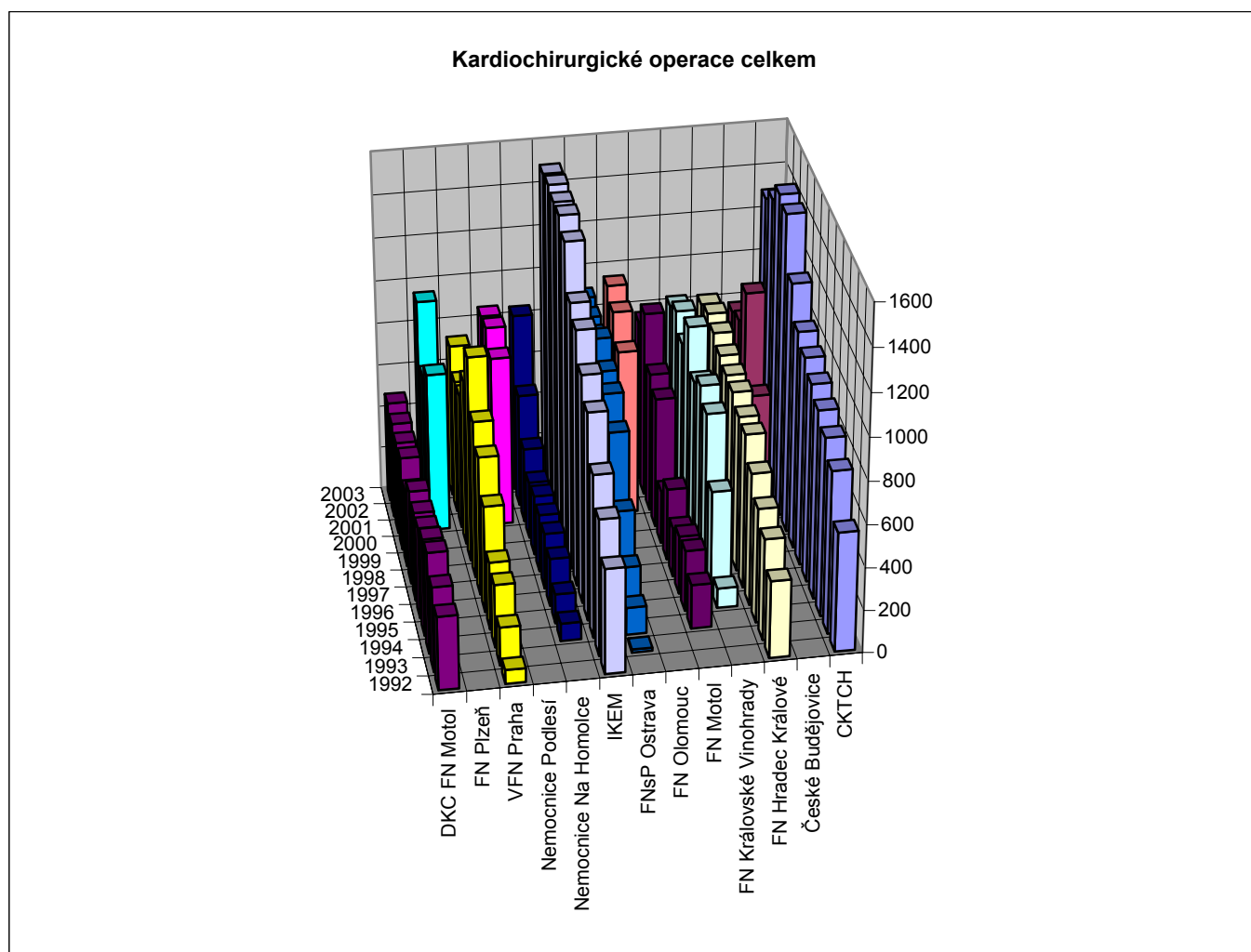
6 Skutečný celkový počet kardiologických operací v letech 1992 - 2003 v České republice

Tabulka 34

Skutečné / nahlášené počty kardiologických operací

	1992	1993	1994	1995	1996	1997	1998	1999	2000	2001	2002	2003
CKTCH	560	764	839	888	933	980	1026	1177	1427	1448	1359	1293
České Budějovice									589	1001	802	770
FN Hradec Králové	362	476	537	622	726	732	772	776	794	827	846	818
FN Královské Vinohrady				92	471	759	815	757	941	790	870	824
FN Motol			207	286	273	230	337	248	613	656	870	761
FN Olomouc									775	891	944	
FNsP Ostrava		15	128	236	420	712	817	846	925	866	878	897
IKEM	493	640	765	972	1068	1198	1248	1455	1505	1496	1507	1490
Nemocnice Na Homolce			83	138	224	262	271	281	268	351	531	839
Nemocnice Podlesí									796	868	850	
VFN Praha	65	179	296	318	500	652	739	964	779	637	624	720
FN Plzeň										745	667	943
DKC FN Motol	345	397	475	456	427	418	439	365	440	435	450	472
Celkem	1825	2471	3330	4008	5042	5943	6464	6869	8281	10823	11163	11621

Počty kardiologických operací, které uvedla jednotlivá kardiocentra.



7 Metodické poznámky

Popis restrikcí na typy operací v jednotlivých tabulkách.

Tabulka	řádek nebo sloupec	ACB	Chlopeň	Jiná intervence	VVV srdce	Hrudní aorta	Tx srdce
1							
2							ANO
3							
4							
5		ANO	NE	NE			NE
6		NE	ANO	NE			NE
7		ANO	ANO	NE			NE
8				ANO			NE
9		ANO					NE
10			ANO				NE
11		ANO	ANO				NE
12		ANO	NE	ANO			NE
13		NE	ANO	ANO			NE
14		ANO	ANO	ANO			NE
15						ANO	NE
16					ANO		NE
17-18	ř. 1	ANO	NE	NE			NE
	ř. 2	NE	ANO	NE			NE
	ř. 3	ANO	ANO	NE			NE
	ř. 4			ANO			NE
	ř. 5						NE
	ř. 6	ANO	NE	ANO			NE
	ř. 7	NE	ANO	ANO			NE
	ř. 8	ANO	ANO	ANO			NE
	ř. 9	NE	NE	ANO			NE
19							NE
20							NE
21							NE
22-27							NE
28	s. 1	ANO	NE	NE			NE
	s. 2	NE	ANO	NE			NE
	s. 3	ANO	ANO	NE			NE
	s. 4				ANO		NE
	s. 5			ANO	NE		NE
29	s. 1	ANO	NE	NE			NE
	s. 2	ANO	ANO				NE
	s. 3	ANO	NE	ANO			NE
30	s. 1	ANO	ANO	NE			NE
	s. 2	ANO	ANO	ANO			NE
31	s. 1	NE	ANO	NE			NE
	s. 2	ANO	ANO				NE
	s. 3	NE	ANO	ANO			NE
32	s. 1	ANO	ANO	NE			NE
	s. 2	ANO	ANO	ANO			NE
33	s. 1				ANO		NE
	s. 2	NE	NE	ANO	NE		NE
	s. 3	ANO	NE	ANO	NE		NE
	s. 4	NE	ANO	ANO	NE		NE
	s. 5	ANO	ANO	ANO	NE		NE

Definice druhů operací:

ACB

Položka "Celkový počet provedených periferních anostomóz" je větší než 0.

Chlopeň

Položka "Počet chlopní, na kterých byl proveden výkon", je větší než 0.

Jiná intervence

Je zaškrtnuta libovolná položka ze sekce "Jiné intervence" kromě položky "žádná".

VVV srdce

V sekci "Jiné intervence" je zaškrtnuta jedna z těchto položek:
defekt septa síní
jiná operace vrožené vady srdeční

Hrudní aorta

V sekci "Jiné intervence" je zaškrtnuta jedna z těchto položek:
operace výdutě vzestupné aorty
operace výdutě oblouku aorty
operace sestupné aorty
S plastika vzestupné aorty
operace výdutě thorakoabdominální aorty

Transplantace srdce

V sekci "Jiné intervence" je zaškrtnuta položka "transplantace srdce".

Tedy pro VVV srdce, hrudní aortu nebo transplantaci srdce automaticky platí, že je to i Jiná intervence.

Prázdná buňka znamená, že daná podmínka není definována.