

NÁRODNÍ KARDIOCHIRURGICKÝ REGISTR

**Přehled vybraných kardiochirurgických výkonů
v České republice
za rok**

2002

**Koordináční středisko pro resortní zdravotnické informační systémy
Vídeňská 1958/9
140 21 Praha 4**

Obsah

1	Úvod	4
2	Registrovaná pracoviště	6
3	Roční trendy a souhrny – kardiologické operace v letech 1998 – 2002	7
3.1	Kardiologické operace celkem	7
	Tabulka 1 Kardiologické operace celkem	7
	Tabulka 2 Transplantace srdce.....	7
3.2	Kardiologické operace podle mimotělního oběhu	8
	Tabulka 3 Kardiologické operace bez mimotělního oběhu.....	8
	Tabulka 4 Kardiologické operace s mimotělním oběhem.....	9
3.3	Kardiologické operace podle typu nekombinovaných výkonů	10
	Tabulka 5 Souhrn počtu provedených samostatných aortokoronárních bypassů.....	10
	Tabulka 6 Souhrn počtu provedených samostatných operací na srdečních chlopních	11
	Tabulka 7 Souhrn počtu provedených operací pouze aortokoronární bypass + chlopeň	12
	Tabulka 8 Souhrn počtu provedených všech jiných typů operací.....	13
3.4	Kardiologické operace podle kombinovaných výkonů	14
	Tabulka 9 Souhrn počtu provedených aortokoronárních bypassů včetně kombinovaných výkonů	14
	Tabulka 10 Souhrn počtu provedených operací na srdečních chlopních včetně kombinovaných výkonů.....	15
	Tabulka 11 Souhrn počtu provedených operací aortokoronární bypass + chlopeň včetně kombinovaných výkonů.....	16
	Tabulka 12 Souhrn počtu provedených aortokoronárních bypassů s jinou intervencí bez chlopně (ACB + jiné)	17
	Tabulka 13 Souhrn počtu všech provedených operací na srdečních chlopních s jinou intervencí bez ACB (chlopeň + jiné).....	18
	Tabulka 14 Souhrn počtu provedených kombinovaných operací aortokoronární bypass + operace na chlopních + jiná operace	19
	Tabulka 15 Souhrn počtu provedených operací na hrudní aortě včetně kombinovaných výkonů	20
	Tabulka 16 Souhrn počtu provedených operací vrozených srdečních vad	21
3.5	Kardiologické operace a celková národní mortalita	22
	Tabulka 17 Počet operací a pouze 30-ti denní mortalita podle typu výkonů a celkem	22
	Tabulka 18 Počet operací a mortalita (30-ti denní i hospitalizační) podle typu výkonů a celkem	23
3.6	Trendy kardiologických operací podle vybraných charakteristik	24
	Tabulka 19 Kardiologické operace podle pohlaví.....	24
	Tabulka 20 Průměrná doba hospitalizace (dny) od operace do propuštění	25
	Tabulka 21 Průměrný věk	25
4	Kardiologické operace celkem v roce 2002	26
4.1	Kardiologické operace podle vybraných charakteristik	26
	Tabulka 22 Kardiologické operace podle použití mimotělního oběhu	26
	Tabulka 23 Kardiologické operace podle urgency a pořadí	27
	Tabulka 24 Doba hospitalizace (dny) od operace do propuštění	28
	Tabulka 25 Charakteristiky doby hospitalizace od operace do propuštění	28
	Tabulka 26 Charakteristiky věku	29
	Tabulka 27 Kardiologické operace podle věku	29

4.2	Kardiologické operace celkem podle typu jednotlivých výkonů v roce 2002	30
	Tabulka 28 Souhrn všech kardiologických operací podle typu výkonů	30
	Tabulka 29 Aortokoronární rekonstrukce	31
	Tabulka 30 Kombinované operace aortokoronární bypass + operace na srdečních chlopních	31
	Tabulka 31 Operace na srdečních chlopních	32
	Tabulka 32 Kombinované operace ACB + chlopeč podle typu operovaných chlopní	32
	Tabulka 33 Jiné operace a jiné kombinace	33
5	Kardiologické operace v DKC Motol v roce 2002	34
5.1	Kardiologické operace celkem v DKC Motol v roce 2002	34
	Tabulka 34 Kardiologické operace celkem podle mimotělního oběhu	34
5.2	Kardiologické operace u získaných srdečních onemocnění v DKC Motol v roce 2002	34
	Tabulka 35 Kardiologické operace u získaných srdečních onemocnění podle mimotělního oběhu	34
	Tabulka 36 Kardiologické operace u získaných srdečních onemocnění podle pohlaví	34
	Tabulka 37 Kardiologické operace u získaných srdečních onemocnění podle věku	34
	Tabulka 38 Kardiologické operace u získaných srdečních onemocnění podle typu výkonů	34
5.3	Kardiologické operace u vrozených srdečních vad v DKC Motol v roce 2002	35
	Tabulka 39 Kardiologické operace u vrozených srdečních vad podle mimotělního oběhu	35
	Tabulka 40 Kardiologické operace u vrozených srdečních vad podle typu operace	35
	Tabulka 41 Kardiologické operace u vrozených srdečních vad podle věku	35
	Tabulka 42 Charakteristiky věku u kardiologických operací u vrozených srdečních vad	35
5.4	Kardiologické operace v DKC Motol v roce 2002 detailně	36
6	Skutečný celkový počet kardiologických operací v letech 1991 – 2002 v České republice	38
	Tabulka 43 Skutečné / nahlášené počty kardiologických operací	38
7	Metodické poznámky	39

Úvod

Tato publikace pod názvem Přehled vybraných kardiologických výkonů v České republice v roce 2002 (dále také „Přehled“) je zpracována z dat pořízených v Národním kardiologickém registru (NKchR). Správcem registru dle zákona 101/2000 Sb. je Ústav zdravotnických informací a statistiky České republiky (ÚZIS ČR), registr je součástí Národního zdravotnického informačního systému (NZIS). Publikaci vypracovalo v roli zpracovatele registru dle zákona 101/2000 Sb. Koordinační středisko pro resortní zdravotnické informační systémy (KSRZIS) v součinnosti s Radou NKchR a Českou společností kardiologické chirurgie ČLS J.E.P.

Informace obsažené v této publikaci jsou určeny široké odborné i laické veřejnosti, Ministerstvu zdravotnictví České republiky, zdravotním pojišťovnám, poskytovatelům zdravotní péče, pacientům i jejich rodinám. V publikaci jsou uvedeny základní veřejné informace o počtu provedených operačních výkonů a typu poskytované zdravotní péče včetně základních souhrnů a trendů. Veškeré uvedené údaje jsou prosty osobních údajů pacientů.

Národní kardiologický registr byl na přelomu let 2002 a 2003 kompletně přebudován a reorganizován technologicky na platformu HP, Oracle, webovou aplikaci využívající ke komunikaci veřejnou síť Internet a šifrované protokoly SSL. V roce 2003 byly rovněž sjednoceny datové struktury dříve provozované v různých rozsazích jednotlivými kardiocentry na datovou strukturu shodnou pro všechna pracoviště. Od roku 2006 prodělala datová struktura další velkou změnu, kdy bylo provedeno její rozšíření, aby byla kompatibilní s evropským registrem EACTS.

V roce 2002 bylo ve třinácti kardiocentrech ČR provedeno celkem 10823 srdečních operací (viz tabulka 42). Údaje uvedené v této publikaci byly zpracovány pouze z počtu 9634 případů – pouze z těch, které byly do registru vloženy (viz tabulka 1). Chybí data z FN Plzeň a z DKC FN Motol. Rada NKchR a správce registru odsouhlasili, že data z DKC FN Motol se do registru vkládat nebudou.

Oproti rozsahu Přehledu z předešlých let doznává publikace pro rok 2002 následujících změn:

Vzhledem k tomu, že data z DKC FN Motol nejsou obsažena v NKchR, bylo zrušeno dělení kardiologických operací na získaná srdeční onemocnění a na vrozené srdeční vady. Data z DKC FN Motol za rok 2002 jsou uvedena samostatně v kapitole 5 Kardiologické operace v DKC FN Motol v roce 2002.

Podkapitoly v kapitole 3 Roční trendy a souhrny jsou podrobněji členěny. V kapitolách 3.3 a 3.4 je změněno dělení operací podle typu výkonů. V tabulkách 5-7 jsou uvedeny pouze samostatné výkony – aortokoronární bypassy, operace na chlopních a kombinace ACB + chlopeň – bez jiných intervencí. Tabulka 8 obsahuje všechny zbývající kombinace operací kromě transplantací srdce, tedy součet v tabulkách 5-8 dává počet operací bez transplantací. Stejně dělení operací je použito v tabulce 17. Tabulky 9-16 v kapitole 3.4 udávají počty různých typů operací včetně kombinovaných výkonů. V tabulce 15 udávající operace na hrudní aortě nejsou uvedeny přesné počty operací oproti předchozí publikaci, protože tyto údaje byly během převodu dat na novou, jednotnou datovou strukturu částečně zkráceny a již nemají odpovídající vypovídací hodnotu.

Ze stejných důvodů jsou informace související s hrudní aortou vypuštěny z kapitoly 4.2 Kardiologické operace celkem podle typu jednotlivých výkonů v roce 2002. V celé kapitole 4 jsou obsaženy pouze informace z roku 2002.

V kapitole 3.5 jsou vytvořeny dvě tabulky s celkovou národní mortalitou. V první je uvedena opravdu pouze 30-ti denní mortalita, ve druhé tabulce je zahrnuta navíc ještě mortalita hospitalizační.

Ve všech tabulkách jsou započítány počty operací, nikoliv počty pacientů.

Na konci Přehledu v kapitole 7 Metodické poznámky je uveden popis, jakým způsobem jsou určovány různé druhy operací společně s přehlednou tabulkou určující, jaké podmínky na typ operace byly použity v jednotlivých tabulkách a případně řádcích či sloupcích tabulek. Tento popis by měl usnadnit pochopení dělení podle typu operací v celém Přehledu.

Tato publikace za roky 2002 – 2005 byla či bude většinou vydávána v několika verzích, přičemž jednotlivé verze se mohou drobně lišit z důvodu chybějících dat nebo nejednoznačnosti převodu dat z jedné datové struktury do druhé. V některých Přehledech chybí data za určitá pracoviště, která včas nedodala data, ale bohužel ve všech Přehledech zatím chybí data z FN Plzeň.

Vzhledem ke změnám a reorganizaci NKChR v roce 2003, neustálené legislativě, nedokonalé funkčnosti registru (nutnost ukládání několika formulářů, pomalost aplikace, nedokonalá možnost dávkového importu dat, žádné výstupy pro odbornou veřejnost) byla data z let 2003 – 2005 zadávána se značným zpožděním. To je také důvod zpoždění vydání Přehledů za tyto roky.

Nová datová struktura platná od 1.1.2006 je více uživatelsky přívětivější a rychlejší, takže se nepředpokládají žádné problémy s vkládáním dat do registru. Do budoucna se plánuje na základě vyhlášky 552/2004 Sb. uzavírat data za jednotlivé roky vkládané do registru do konce února následujícího roku. Zpracovatel bude schopen, pakliže k tomu bude pověřen, vytvořit Přehled do 30-ti dnů po vložení a kontrole posledního případu za daný kalendářní rok.

Zpracovatel a správce děkují za pomoc při tvorbě Přehledu členům Rady registru a odborníkům zainteresovaným v dané problematice.

Správce registru: ÚZIS ČR
Palackého nám. 4
128 01 Praha 2

Zpracovatel registru: KSRZIS
Vídeňská 1958/9
140 21 Praha 4

2 Kardiologická pracoviště

CKTCH Brno

Prof. MUDr. Jan Černý, CSc.
Pekařská 53
656 91 Brno
tel. 543 211 528, fax 543 211 218
e-mail: jan.cerny@cktch.cz

FN Hradec Králové

Doc. MUDr. Jan Harrer, CSc.
Sokolská 408
500 05 Hradec Králové
tel. 495 833 283, fax 495 511 953
e-mail: jharrer@seznam.cz

IKEM

Prof. MUDr. Jan Pirk, DrSc.
Václavská 1958/9
140 21 Praha 4
tel. 236 055 015, fax 236 052 776
e-mail: jan.pirk@medicon.cz

VFN Praha

Doc. MUDr. Jan Tošovský, CSc.
U Nemocnice 2
128 08 Praha 2
tel. 224 962 709, fax 224 922 695
e-mail: jan.tosovsky@vfn.cz

FN Olomouc

Doc. MUDr. Petr Němec, CSc.
I. P. Pavlova 6
775 20 Olomouc
tel. 588 442 344, fax 588 442 377
e-mail: petr.nemec@fnol.cz

Nemocnice Na Homolce

MUDr. Štěpán Černý, CSc.
Roentgenova 2
150 30 Praha 5
tel. 257 272 754, fax 257 272 523
e-mail: stepan.cerny@homolka.cz

Bez dat v registru:

FN Plzeň

MUDr. Tomáš Hájek
alej Svobody 80
304 60 Plzeň – Lochotín
tel. 377 104 136, fax 377 104 133
e-mail: hajekt@fnplzen.cz

FNSP Ostrava

MUDr. Radim Brát, Ph.D.
17. listopadu 1790
708 52 Ostrava - Poruba
tel. 696 985 101, fax 696 985 103
e-mail: radim.brat@fnspo.cz

FN Královské Vinohrady

Prof. MUDr. Zbyněk Straka, CSc.
Šrobárova 50
100 34 Praha 10
tel. 267 163 421, fax 267 163 260
e-mail: straka@fnkv.cz

FN Motol

Prof. MUDr. Ivan Vaněk, DrSc.
V Úvalu 84
150 18 Praha 5
tel. 224 435 201, fax 224 435 220
e-mail: ivanvanek@fnmotol.cz

Nemocnice České Budějovice

MUDr. Aleš Mokráček, CSc.
Boženy Němcové 54
370 87 České Budějovice
tel. 387 874 200, fax 387 874 202
e-mail: a.mokracek@seznam.cz

Nemocnice Podlesí

MUDr. Piotr Branny
Konská 453
739 61 Třinec
tel. 558 304 254, fax 558 321 272
e-mail: piotr.branny@nempodlesi.cz

DKC FN Motol

MUDr. Jan Škovránek, CSc.
V Úvalu 84
150 00 Praha 5
tel. 224 432 901, fax 224 432 920
e-mail: jan.skovranek@lfmotol.cuni.cz

3 Roční trendy a souhrny - kardiologické operace v letech 1998 - 2002

3.1 Kardiologické operace celkem

Tabulka 1 Kardiologické operace celkem

Kardiocentrum	1998	1999	2000	2001	2002
CKTCH	1026	1174	1339	1425	1447
České Budějovice	-	-	344	589	1000
FN Hradec Králové	771	774	800	794	826
FN Královské Vinohrady	815	755	906	941	786
FN Motol	337	248	413	612	654
FN Olomouc	-	-	-	-	775
FNsP Ostrava	817	845	869	925	866
IKEM	1247	1451	1497	1504	1495
Nemocnice Na Homolce	271	281	311	268	351
Nemocnice Podlesí	-	-	-	-	796
VFN Praha	739	964	749	778	638
Celkem	6023	6492	7228	7836	9634

Tabulka 2 Transplantace srdce

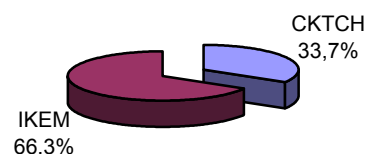
Rok	CKTCH	IKEM	Celkem
1998	18	37	55
1999	19	45	64
2000	20	37	57
2001	21	28	49
2002	16	38	54
Celkem	94	185	279
Podíl	33,7%	66,3%	

V kapitolách 3 a 4 jsou uváděna pouze data, která jsou uvedena v Národním kardiologickém registru.

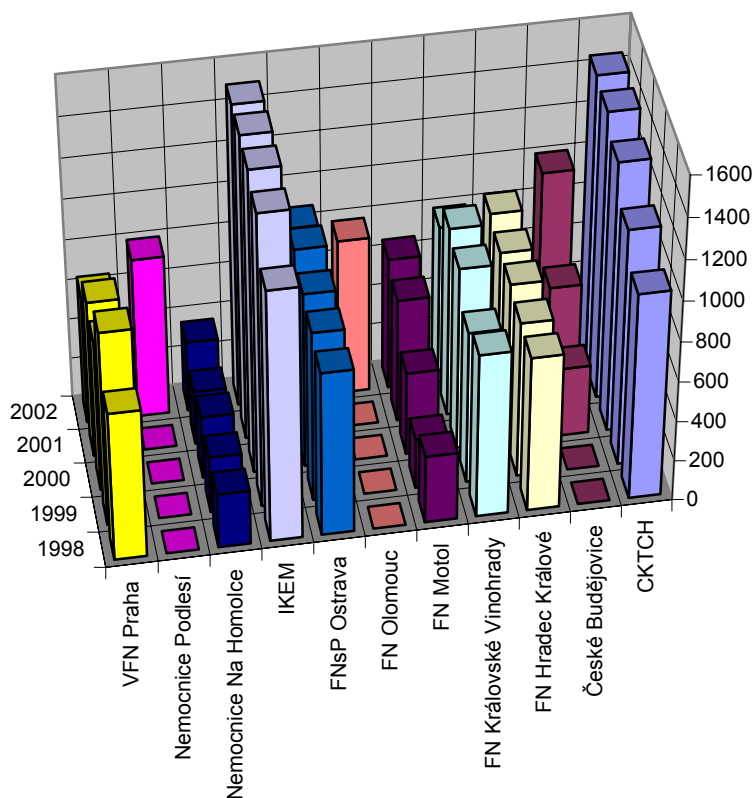
Nejsou zde tedy uvedena data z FN Plzeň a DKC Motol.

Přehled za DKC Motol je uveden v samostatné kapitole 5.

Transplantace srdce - podíl kardiocenter



Kardiologické operace celkem

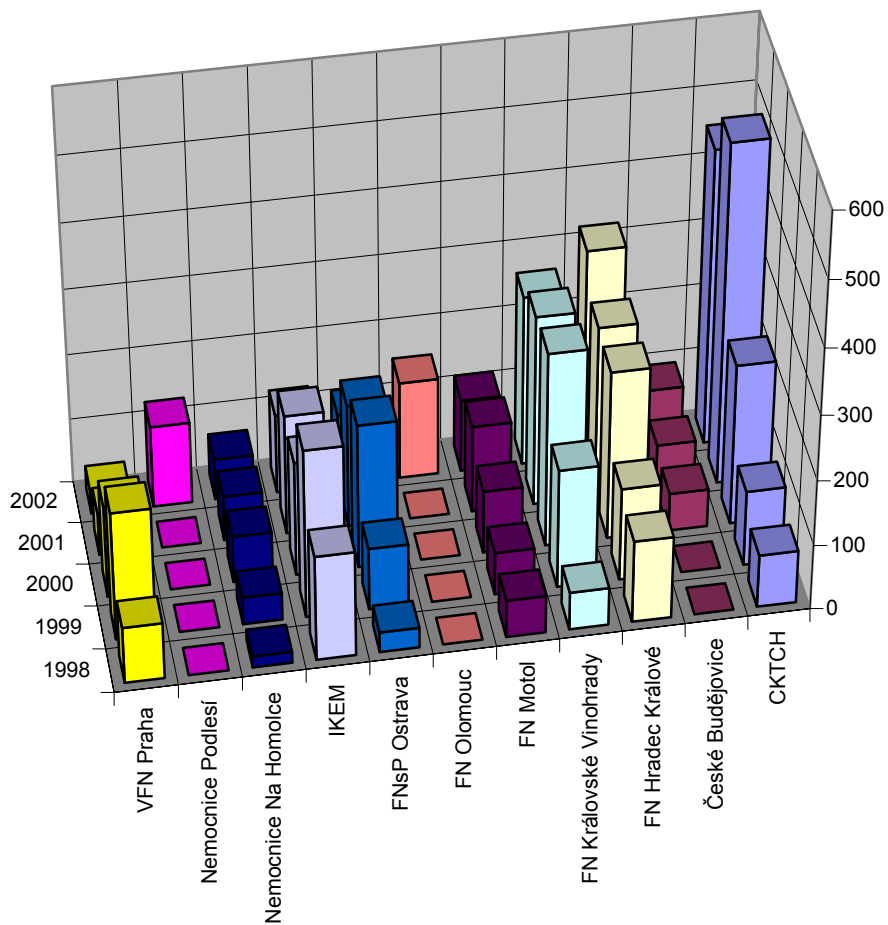


3.2 Kardiologické operace podle mimotělního oběhu

Tabulka 3 Kardiologické operace bez mimotělního oběhu

Kardiocentrum	1998	1999	2000	2001	2002
CKTCH	81	115	246	519	451
České Budějovice	-	-	58	70	93
FN Hradec Králové	126	142	258	264	320
FN Královské Vinohrady	58	182	297	291	260
FN Motol	57	65	96	133	111
FN Olomouc	-	-	-	-	149
FNsP Ostrava	31	95	221	188	110
IKEM	161	258	175	183	121
Nemocnice Na Homolce	17	42	71	69	63
Nemocnice Podlesí	-	-	-	-	125
VFN Praha	86	197	141	65	35
Celkem	617	1096	1563	1782	1838
<i>Podíl na celku</i>	<i>10,2%</i>	<i>16,9%</i>	<i>21,6%</i>	<i>22,7%</i>	<i>19,1%</i>

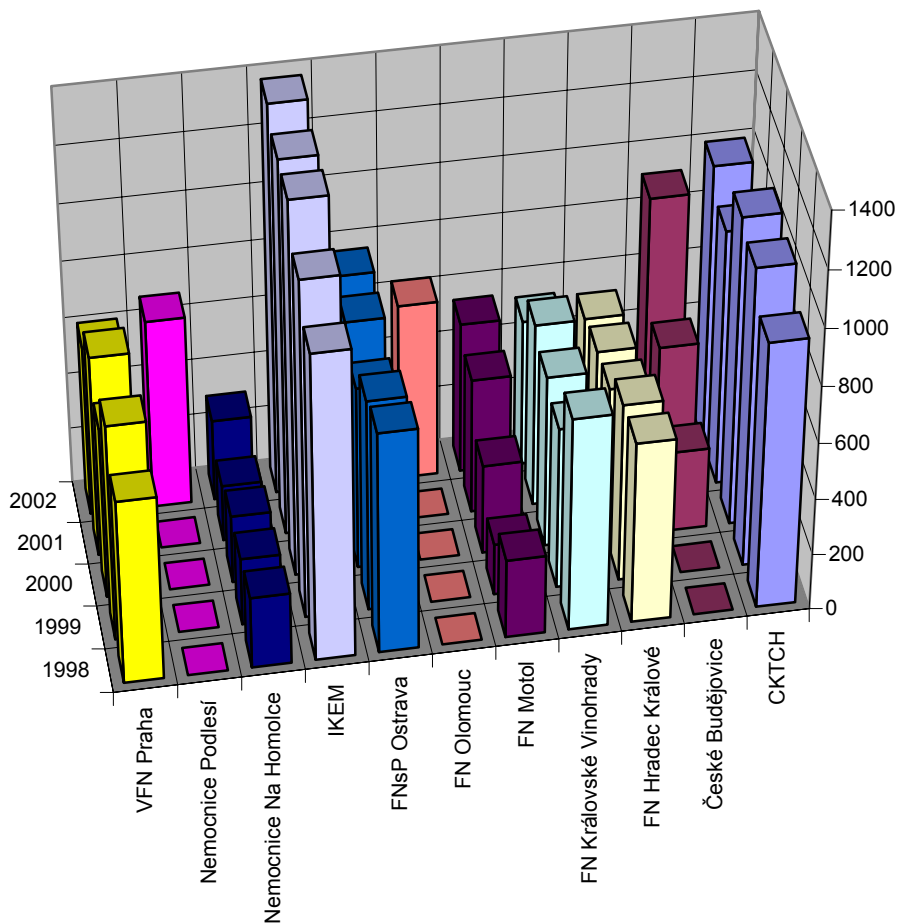
Kardiologické operace bez mimotělního oběhu



Tabulka 4 Kardiokirurgické operace s mimotělním oběhem

Kardiocentrum	1998	1999	2000	2001	2002
CKTCH	945	1059	1093	906	996
České Budějovice	-	-	286	519	907
FN Hradec Králové	645	632	542	530	505
FN Královské Vinohrady	757	573	609	650	519
FN Motol	280	183	317	479	535
FN Olomouc	-	-	-	-	626
FNsP Ostrava	786	750	648	737	756
IKEM	1086	1193	1322	1321	1374
Nemocnice Na Homolce	254	239	240	199	288
Nemocnice Podlesí	-	-	-	-	671
VFN Praha	653	767	608	713	603
Celkem	5406	5396	5665	6054	7780
<i>Podíl na celku</i>	<i>89,8%</i>	<i>83,1%</i>	<i>78,4%</i>	<i>77,3%</i>	<i>80,8%</i>

Kardiokirurgické operace s mimotělním oběhem

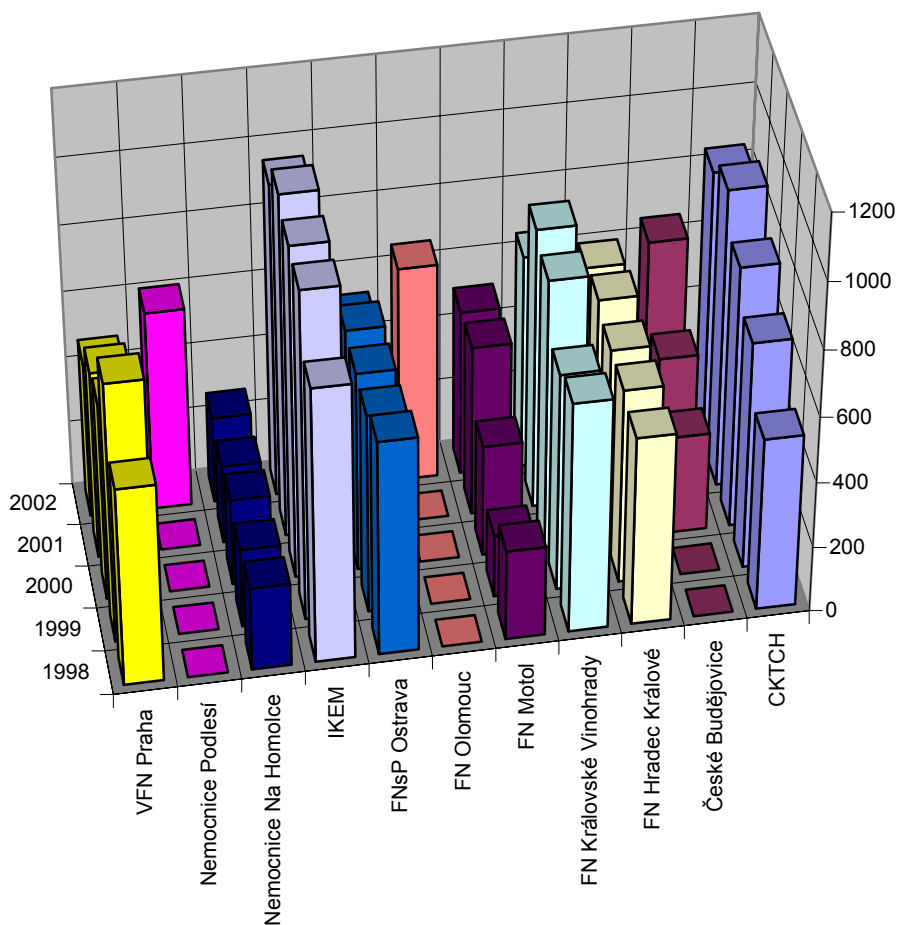


3.3 Kardiochirurgické operace podle typu nekombinovaných výkonů

Tabulka 5 Souhrn počtu provedených samostatných aortokoronárních bypassů

Kardiocentrum	1998	1999	2000	2001	2002
CKTCH	526	691	794	905	840
České Budějovice	-	-	298	416	651
FN Hradec Králové	575	592	589	618	595
FN Královské Vinohrady	701	661	819	850	648
FN Motol	274	190	338	516	501
FN Olomouc	-	-	-	-	655
FNsP Ostrava	654	605	606	612	519
IKEM	835	998	1006	1037	948
Nemocnice Na Homolce	253	240	263	238	262
Nemocnice Podlesí	-	-	-	-	607
VFN Praha	603	789	602	571	471
Celkem	4421	4766	5315	5763	6697
<i>Podíl na celku</i>	<i>73,4%</i>	<i>73,4%</i>	<i>73,5%</i>	<i>73,5%</i>	<i>69,5%</i>

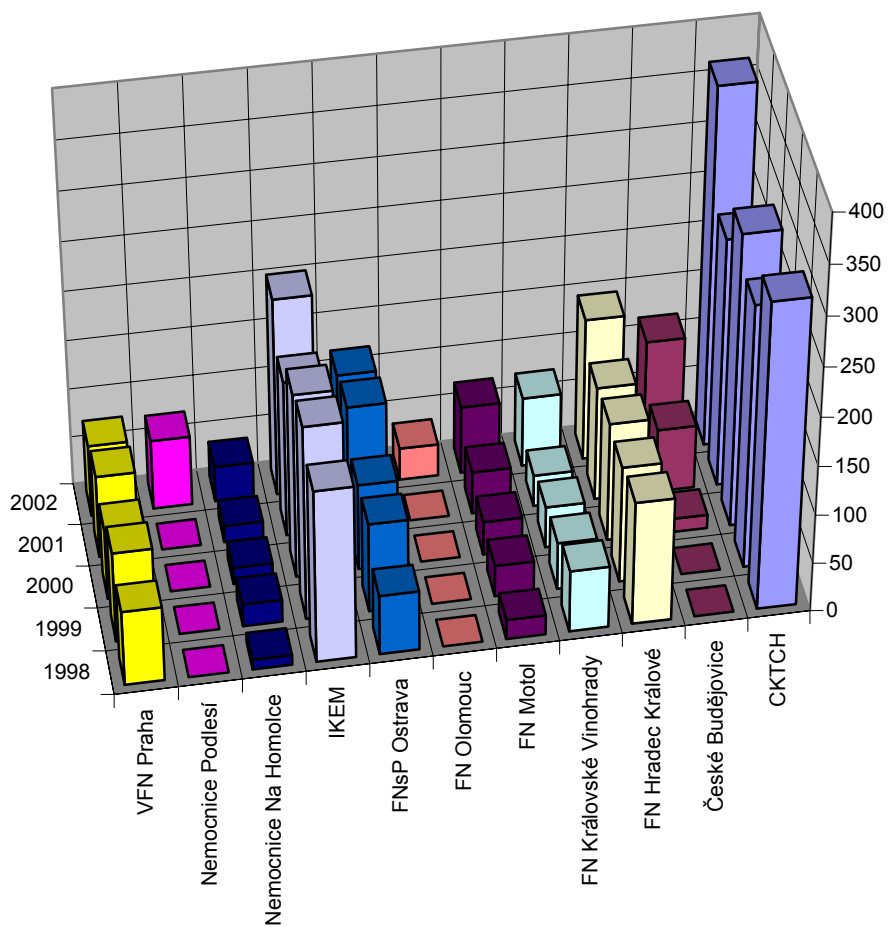
Souhrn počtu provedených samostatných aortokoronárních bypassů



Tabulka 6 Souhrn počtu provedených samostatných operací na srdečních chlopních

Kardiocentrum	1998	1999	2000	2001	2002
CKTCH	312	268	298	253	365
České Budějovice	-	-	14	65	115
FN Hradec Králové	126	119	121	116	145
FN Královské Vinohrady	63	48	42	32	71
FN Motol	20	32	34	43	69
FN Olomouc	-	-	-	-	33
FNsP Ostrava	61	91	88	126	117
IKEM	176	198	188	159	202
Nemocnice Na Homolce	10	23	17	17	36
Nemocnice Podlesí	-	-	-	-	71
VFN Praha	76	92	72	84	73
Celkem	844	871	874	895	1297
<i>Podíl na celku</i>	<i>14,0%</i>	<i>13,4%</i>	<i>12,1%</i>	<i>11,4%</i>	<i>13,5%</i>

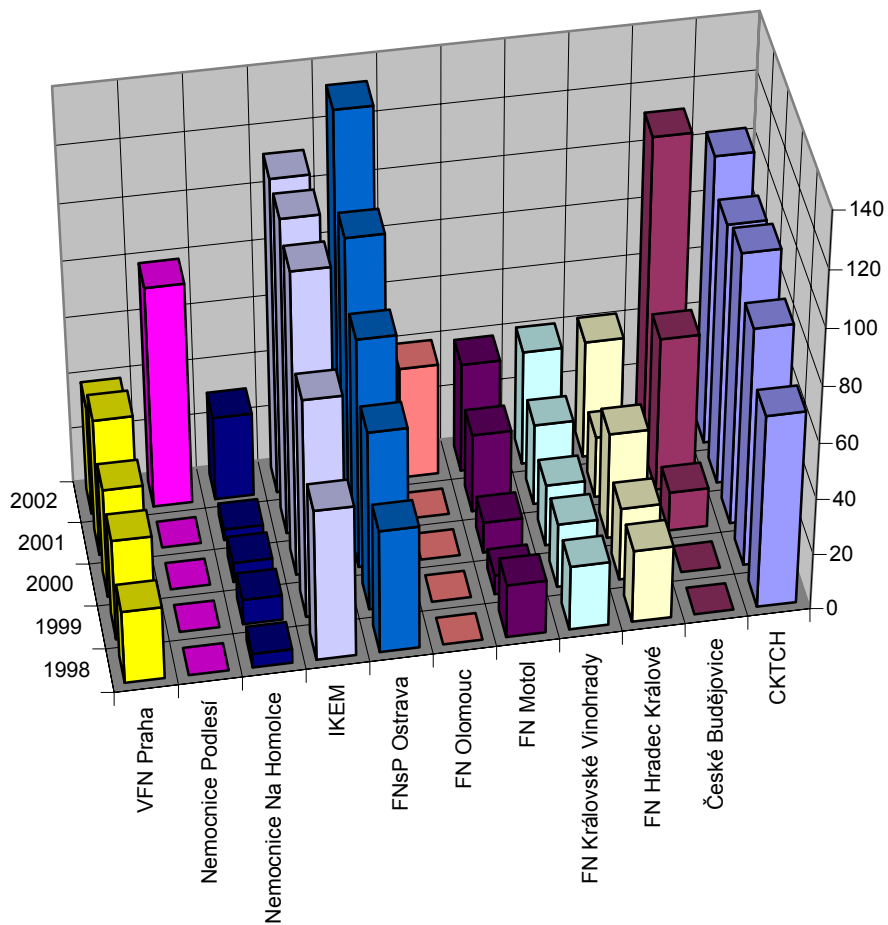
Souhrn počtu provedených samostatných operací na srdečních chlopních



Tabulka 7 Souhrn počtu provedených operací pouze aortokoronární bypass + chlopeň

Kardiocentrum	1998	1999	2000	2001	2002
CKTCH	69	85	97	93	103
České Budějovice	-	-	14	55	112
FN Hradec Králové	26	26	38	22	42
FN Královské Vinohrady	23	23	22	29	41
FN Motol	19	7	11	28	39
FN Olomouc	-	-	-	-	40
FNsP Ostrava	44	64	82	103	133
IKEM	54	78	108	112	112
Nemocnice Na Homolce	5	9	7	4	30
Nemocnice Podlesí	-	-	-	-	79
VFN Praha	26	36	39	49	39
Celkem	266	328	418	495	770
<i>Podíl na celku</i>	<i>4,4%</i>	<i>5,1%</i>	<i>5,8%</i>	<i>6,3%</i>	<i>8,0%</i>

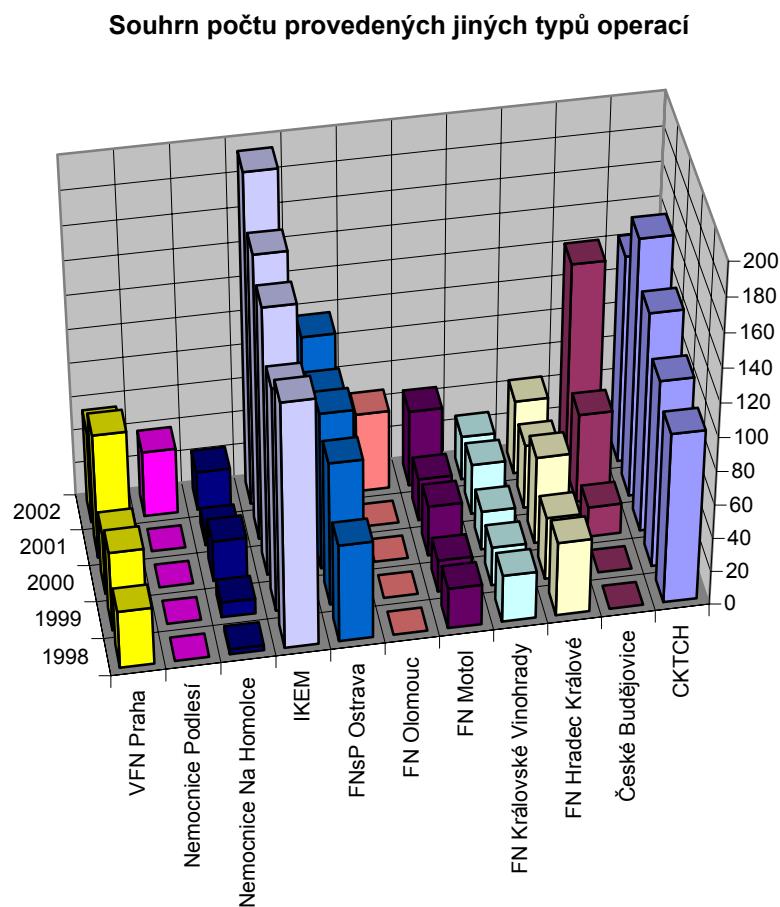
Souhrn počtu provedených operací pouze aortokoronární bypass + chlopeň



Tabulka 8 Souhrn počtu provedených všech jiných typů operací

Kardiocentrum	1998	1999	2000	2001	2002
CKTCH	101	111	130	153	123
České Budějovice	-	-	18	53	122
FN Hradec Králové	44	37	52	38	44
FN Královské Vinohrady	28	23	23	30	26
FN Motol	24	19	30	25	45
FN Olomouc	-	-	-	-	47
FNsP Ostrava	58	85	93	84	97
IKEM	145	132	158	168	195
Nemocnice Na Homolce	3	9	24	9	23
Nemocnice Podlesí	-	-	-	-	39
VFN Praha	34	47	36	74	55
Celkem	492	527	621	683	870
Podíl na celku	8,2%	8,1%	8,6%	8,7%	9,0%

Součty hodnot v tabulkách 5-8 dávají celkový počet provedených kardiochirurgických operací bez transplantací srdce (tj. tabulka 1 - tabulka 2).



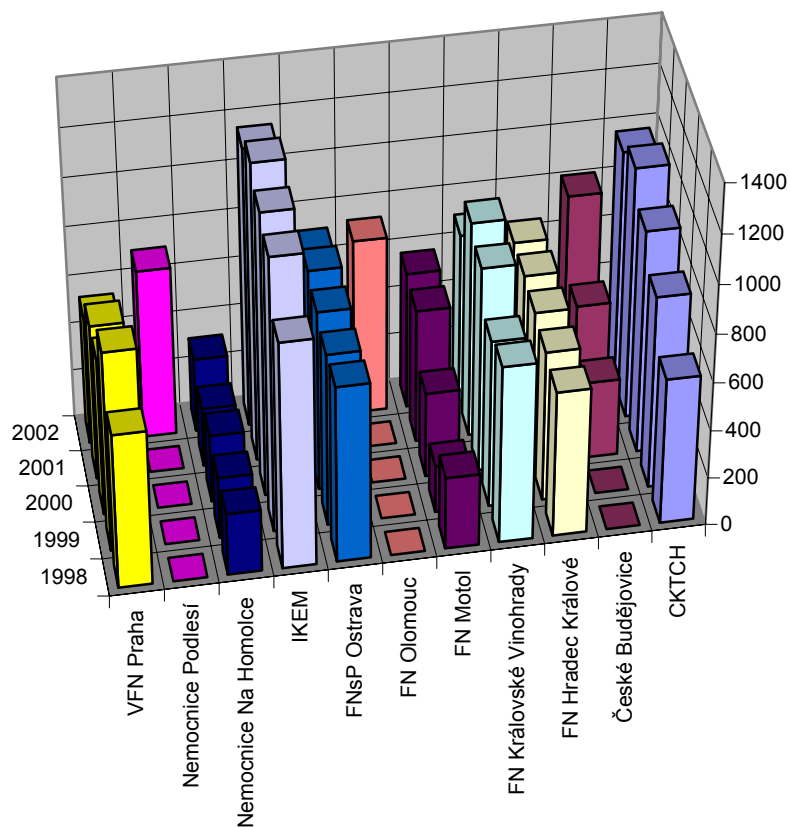
3.4 Kardiochirurgické operace podle kombinovaných výkonů

Tabulka 9 Souhrn počtu provedených aortokoronárních bypassů včetně kombinovaných výkonů

Kardiocentrum	1998	1999	2000	2001	2002
CKTCH	606	798	924	1040	968
České Budějovice	-	-	320	496	811
FN Hradec Králové	605	622	639	648	644
FN Královské Vinohrady	736	692	847	890	699
FN Motol	301	197	353	552	564
FN Olomouc	-	-	-	-	725
FNsP Ostrava	733	717	745	770	704
IKEM	939	1136	1171	1230	1150
Nemocnice Na Homolce	259	255	281	244	305
Nemocnice Podlesí	-	-	-	-	700
VFN Praha	643	830	651	644	530
Celkem	4822	5247	5931	6514	7800
Podíl na celku	80,1%	80,8%	82,1%	83,1%	81,0%

Součet hodnot v tabulkách 5, 7, 12 a 14 dává počet operací v tabulce 9.

Souhrn počtu provedených aortokoronárních bypassů včetně kombinovaných výkonů

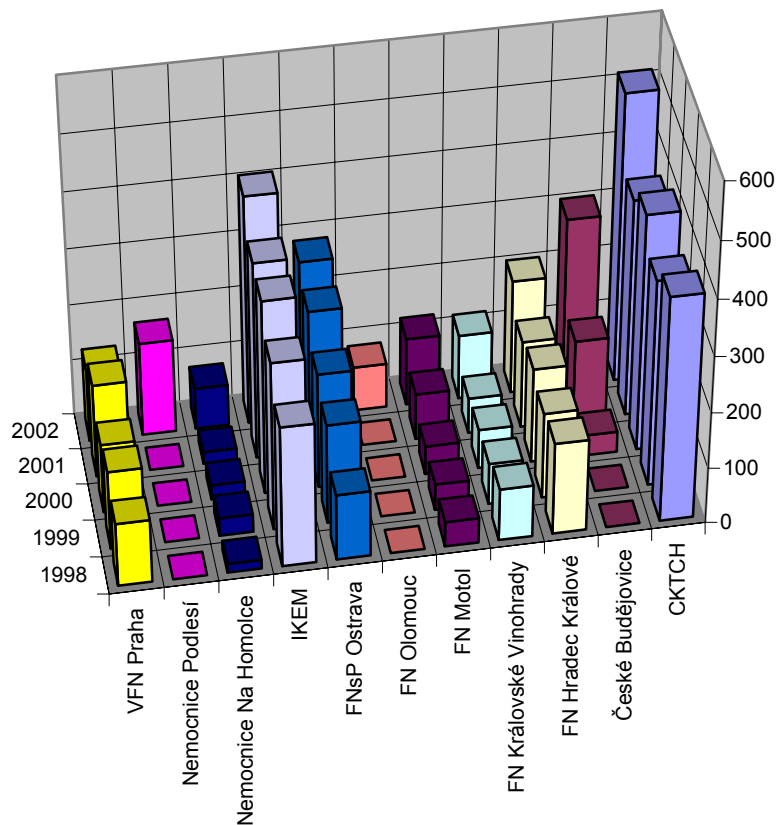


Tabulka 10 Souhrn počtu provedených operací na srdečních chlopních včetně kombinovaných výkonů

Kardiocentrum	1998	1999	2000	2001	2002
CKTCH	401	367	421	386	513
České Budějovice	-	-	37	145	303
FN Hradec Králové	164	153	169	155	203
FN Královské Vinohrady	93	73	70	63	115
FN Motol	45	47	51	82	120
FN Olomouc	-	-	-	-	79
FNsP Ostrava	118	178	205	254	281
IKEM	251	300	346	351	407
Nemocnice Na Homolce	16	32	26	21	74
Nemocnice Podlesí	-	-	-	-	167
VFN Praha	113	140	123	166	129
Celkem	1201	1290	1448	1623	2391
Podíl na celku	19,9%	19,9%	20,0%	20,7%	24,8%

Součet hodnot v tabulkách 6, 7, 13 a 14 dává počet operací v tabulce 10.

Souhrn počtu provedených operací na srdečních chlopních včetně kombinovaných výkonů

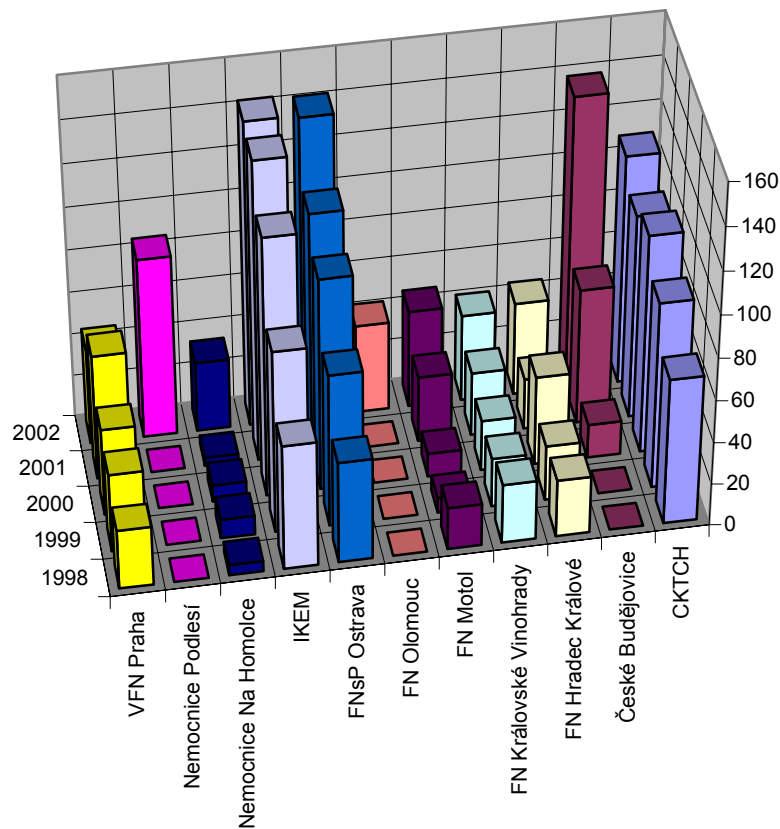


Tabulka 11 **Souhrn počtu provedených operací aortokoronární bypass + chlopeň včetně kombinovaných výkonů**

Kardiocentrum	1998	1999	2000	2001	2002
CKTCH	69	88	103	96	108
České Budějovice	-	-	16	64	138
FN Hradec Králové	27	26	42	24	44
FN Královské Vinohrady	28	23	24	30	41
FN Motol	20	7	11	31	46
FN Olomouc	-	-	-	-	42
FNsP Ostrava	48	72	100	114	142
IKEM	59	86	122	141	143
Nemocnice Na Homolce	5	9	8	4	33
Nemocnice Podlesí	-	-	-	-	85
VFN Praha	28	37	41	59	45
Celkem	284	348	467	563	867
<i>Podíl na celku</i>	<i>4,7%</i>	<i>5,4%</i>	<i>6,5%</i>	<i>7,2%</i>	<i>9,0%</i>

Součet hodnot v tabulkách 7 a 14 dává počet operací v tabulce 11.

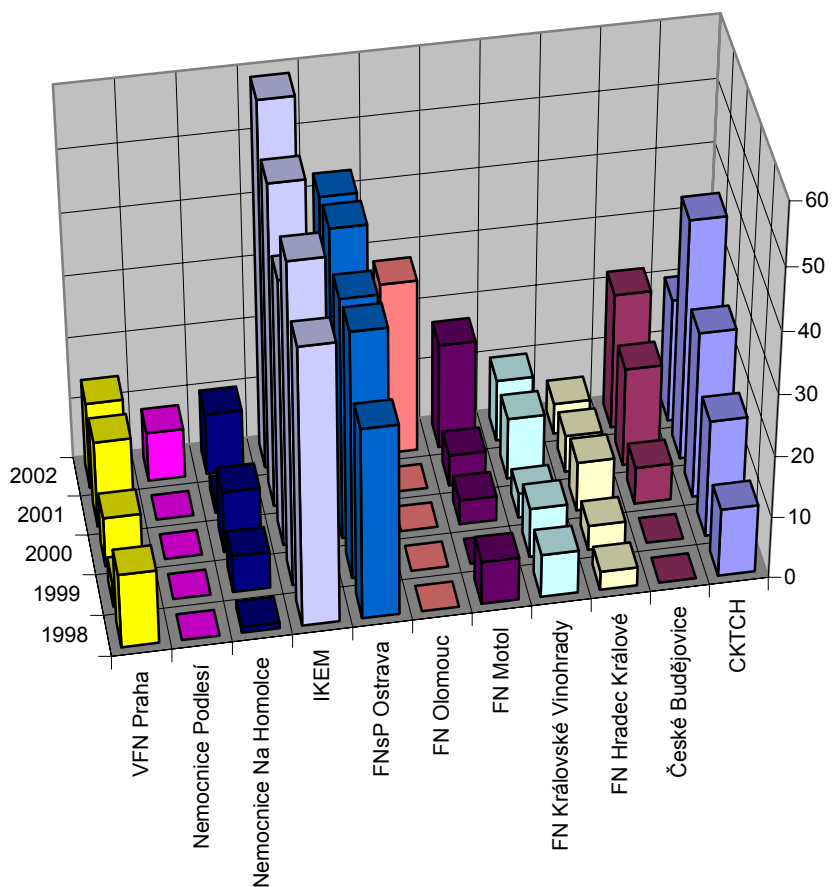
Souhrn počtu provedených operací aortokoronární bypass + chlopeň včetně kombinovaných výkonů



Tabulka 12 Souhrn počtu provedených aortokoronárních bypassů s jinou intervencí bez chlopně (ACB + jiné)

Kardiocentrum	1998	1999	2000	2001	2002
CKTCH	11	19	27	39	20
České Budějovice	-	-	6	16	22
FN Hradec Králové	3	4	8	6	5
FN Královské Vinohrady	7	8	4	10	10
FN Motol	7	-	4	5	17
FN Olomouc	-	-	-	-	28
FNsP Ostrava	31	40	39	44	43
IKEM	45	52	43	52	59
Nemocnice Na Homolce	1	6	10	2	10
Nemocnice Podlesí	-	-	-	-	8
VFN Praha	12	4	8	14	14
Celkem	117	133	149	188	236
<i>Podíl na celku</i>	<i>1,9%</i>	<i>2,0%</i>	<i>2,1%</i>	<i>2,4%</i>	<i>2,4%</i>

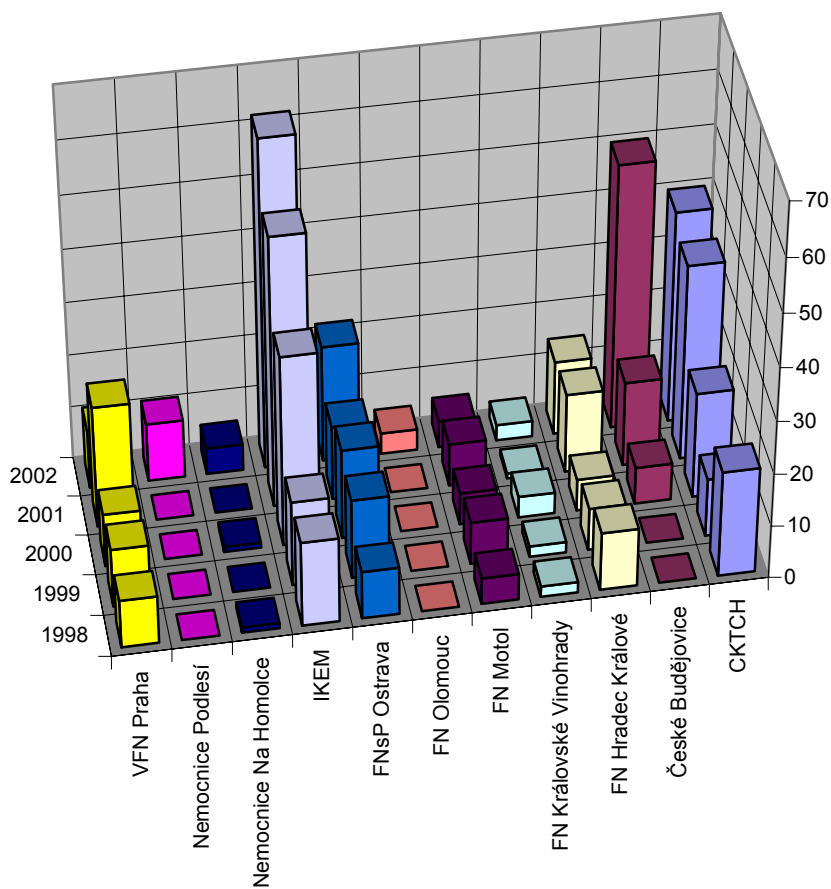
Souhrn počtu provedených aortokoronárních bypassů s jinou intervencí bez chlopně (ACB + jiné)



Tabulka 13 Souhrn počtu provedených operací na srdečních chlopních s jinou intervencí bez ACB (chlopeň + jiné)

Kardiocentrum	1998	1999	2000	2001	2002
CKTCH	20	11	20	37	40
České Budějovice	-	-	7	16	50
FN Hradec Králové	11	8	6	15	14
FN Královské Vinohrady	2	2	4	1	3
FN Motol	5	8	6	8	5
FN Olomouc	-	-	-	-	4
FNsP Ostrava	9	15	17	14	22
IKEM	16	16	36	51	62
Nemocnice Na Homolce	1	-	1	-	5
Nemocnice Podlesí	-	-	-	-	11
VFN Praha	9	11	10	23	11
Celkem	73	71	107	165	227
<i>Podíl na celku</i>	<i>1,2%</i>	<i>1,1%</i>	<i>1,5%</i>	<i>2,1%</i>	<i>2,4%</i>

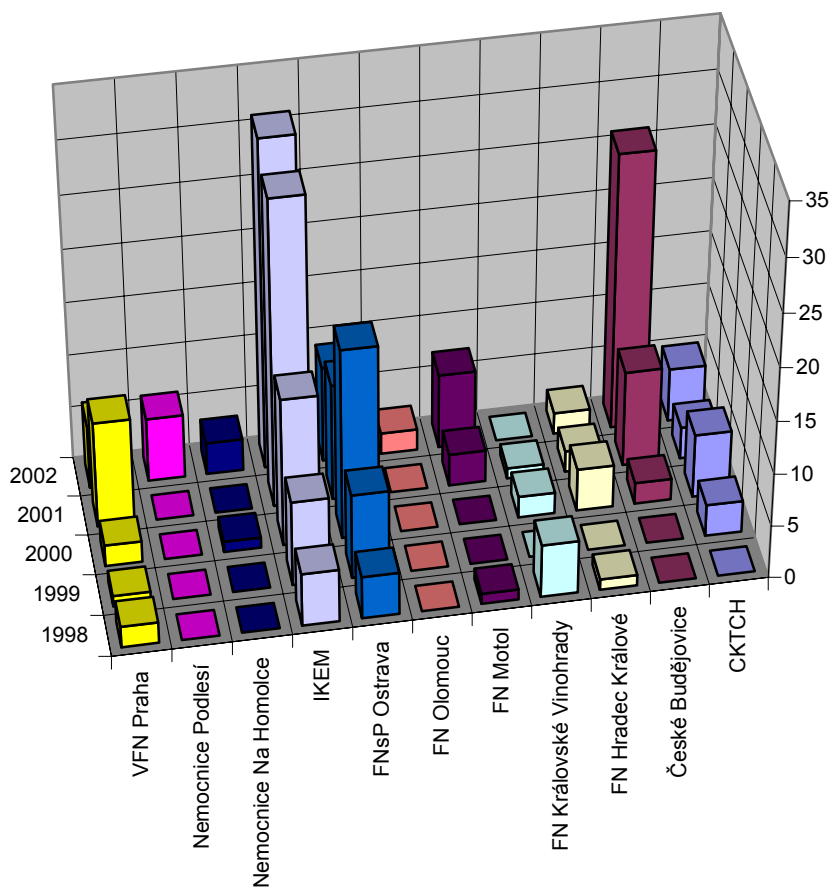
Souhrn počtu všech provedených operací na srdečních chlopních s jinou intervencí (chlopeň + jiné)



Tabulka 14 Souhrn počtu provedených kombinovaných operací aortokoronární bypass + operace na chlopních + jiná operace

Kardiocentrum	1998	1999	2000	2001	2002
CKTCH	-	3	6	3	5
České Budějovice	-	-	2	9	26
FN Hradec Králové	1	-	4	2	2
FN Královské Vinohrady	5	-	2	1	-
FN Motol	1	-	-	3	7
FN Olomouc	-	-	-	-	2
FNsP Ostrava	4	8	18	11	9
IKEM	5	8	14	29	31
Nemocnice Na Homolce	-	-	1	-	3
Nemocnice Podlesí	-	-	-	-	6
VFN Praha	2	1	2	10	6
Celkem	18	20	49	68	97
<i>Podíl na celku</i>	<i>0,3%</i>	<i>0,3%</i>	<i>0,7%</i>	<i>0,9%</i>	<i>1,0%</i>

Souhrn počtu provedených kombinovaných operací aortokoronární bypass + operace na chlopních + jiná operace

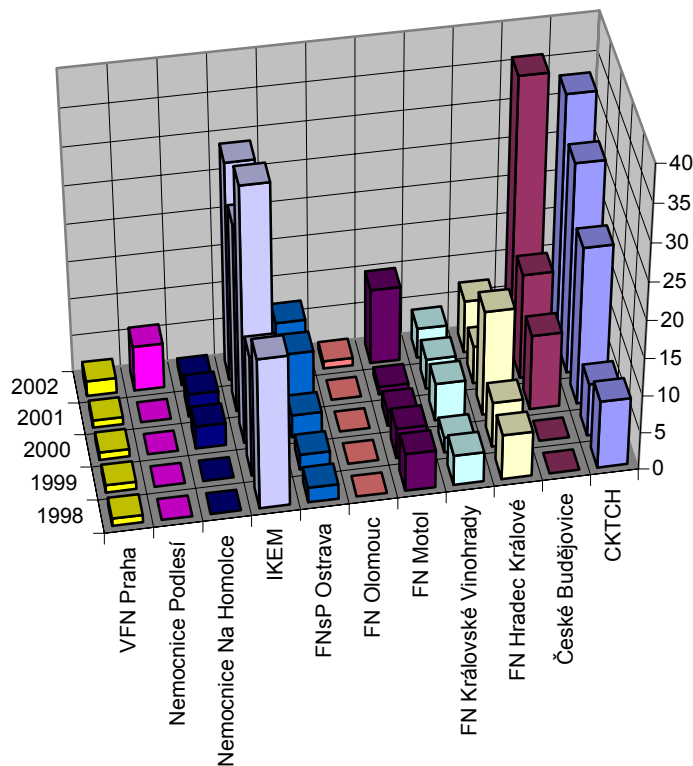


Tabulka 15 Souhrn počtu provedených operací na hrudní aortě včetně kombinovaných výkonů

Kardiocentrum	1998	1999	2000	2001	2002
CKTCH	9	7	21	28	33
České Budějovice	-	-	10	14	36
FN Hradec Králové	6	6	14	5	7
FN Královské Vinohrady	4	2	5	4	4
FN Motol	5	4	2	1	10
FN Olomouc	-	-	-	-	1
FNsP Ostrava	2	2	3	7	7
IKEM	20	16	34	25	29
Nemocnice Na Homolce	-	-	3	3	1
Nemocnice Podlesí	-	-	-	-	6
VFN Praha	1	1	1	1	2
Celkem	47	38	93	88	136
Podíl na celku	0,8%	0,6%	1,3%	1,1%	1,4%

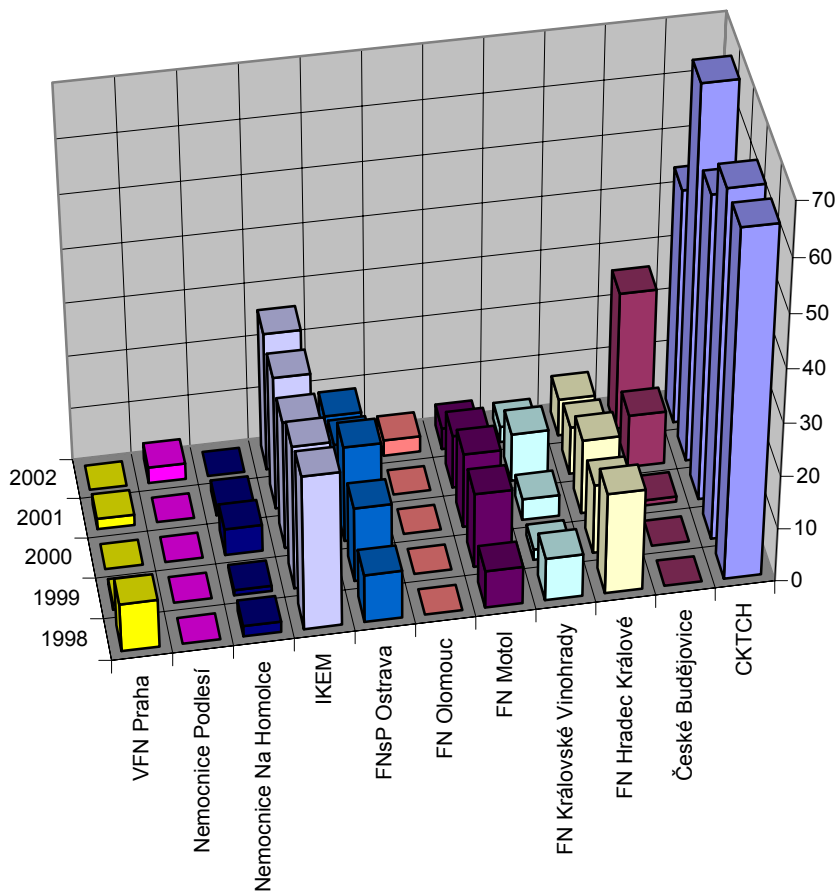
Počty operací na hrudní aortě před rokem 2002 (včetně) nejsou přesné z důvodu ztráty informací o těchto operacích při převodu dat z PATSu z roku 2002 a dříve do datové struktury odpovídající Národnímu kardiochirurgickému registru od roku 2003.

Souhrn počtu provedených operací na hrudní aortě včetně kombinovaných výkonů



Tabulka 16 Souhrn počtu provedených operací vrozených srdečních vad

Kardiocentrum	1998	1999	2000	2001	2002
CKTCH	65	65	57	70	44
České Budějovice	-	-	1	10	26
FN Hradec Králové	19	13	14	9	7
FN Královské Vinohrady	8	2	4	9	3
FN Motol	7	14	14	10	4
FN Olomouc	-	-	-	-	3
FNsP Ostrava	9	14	18	11	9
IKEM	29	27	24	25	26
Nemocnice Na Homolce	2	1	5	2	-
Nemocnice Podlesí	-	-	-	-	3
VFN Praha	9	1	-	2	-
Celkem	148	137	137	148	125
<i>Podíl na celku</i>	<i>2,5%</i>	<i>2,1%</i>	<i>1,9%</i>	<i>1,9%</i>	<i>1,3%</i>

Souhrn počtu provedených operací srdečních vrozených vad


3.5 Kardiologické operace a celková národní mortalita

Tabulka 17 Počet operací a pouze 30-ti denní mortalita podle typu výkonů a celkem

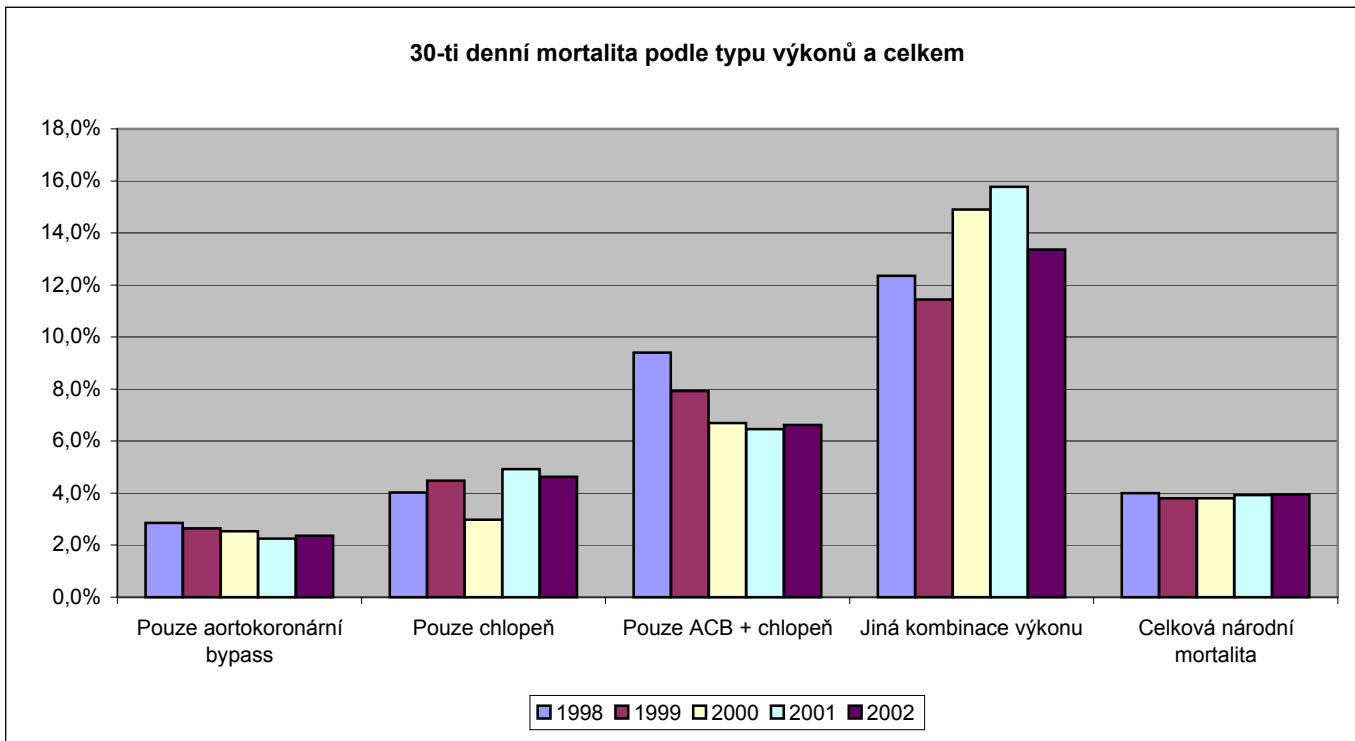
Typ výkonu	1998		1999		2000		2001		2002	
	počet	mort.	počet	mort.	počet	mort.	počet	mort.	počet	mort.
Pouze aortokoronární bypass	4421	2,9%	4766	2,6%	5315	2,5%	5763	2,3%	6697	2,4%
Pouze chlopeň	844	4,0%	871	4,5%	874	3,0%	895	4,9%	1297	4,6%
Pouze ACB + chlopeň	266	9,4%	328	7,9%	418	6,7%	495	6,5%	770	6,6%
Jiná kombinace výkonu	437	12,4%	463	11,4%	564	14,9%	634	15,8%	816	13,4%
Celková národní mortalita	5968	4,0%	6428	3,8%	7171	3,8%	7787	3,9%	9580	3,9%
ACB + jiné	117	16,2%	133	11,3%	149	17,4%	188	18,1%	236	13,1%
chlopeň + jiné	73	9,6%	71	12,7%	107	7,5%	165	10,9%	227	8,8%
ACB + chlopeň + jiné	18	27,8%	20	10,0%	49	32,7%	68	23,5%	97	24,7%
jiné	229	10,0%	239	11,3%	259	13,1%	213	15,0%	256	13,3%

Data z NKchR byla zpětně od roku 1998 propojena s registrem zemřelých. Případy jsou porovnávány pomocí rodných čísel a u těch, které byly nalezeny v obou registrech, bylo v NKchR doplněno datum úmrtí.

Mortalita v této tabulce je brána pouze 30-ti denní. Tj. pokud pacient zemřel do třiceti dnů od operace ať už na daném pracovišti nebo jinde.

Do Celkové národní mortality nejsou započítávány transplantace srdce.

Poslední čtyři řádky tabulky rozepisují Jiné kombinace.



Tabulka 18

Počet operací a mortalita (30-ti denní i hospitalizační) podle typu výkonů a celkem

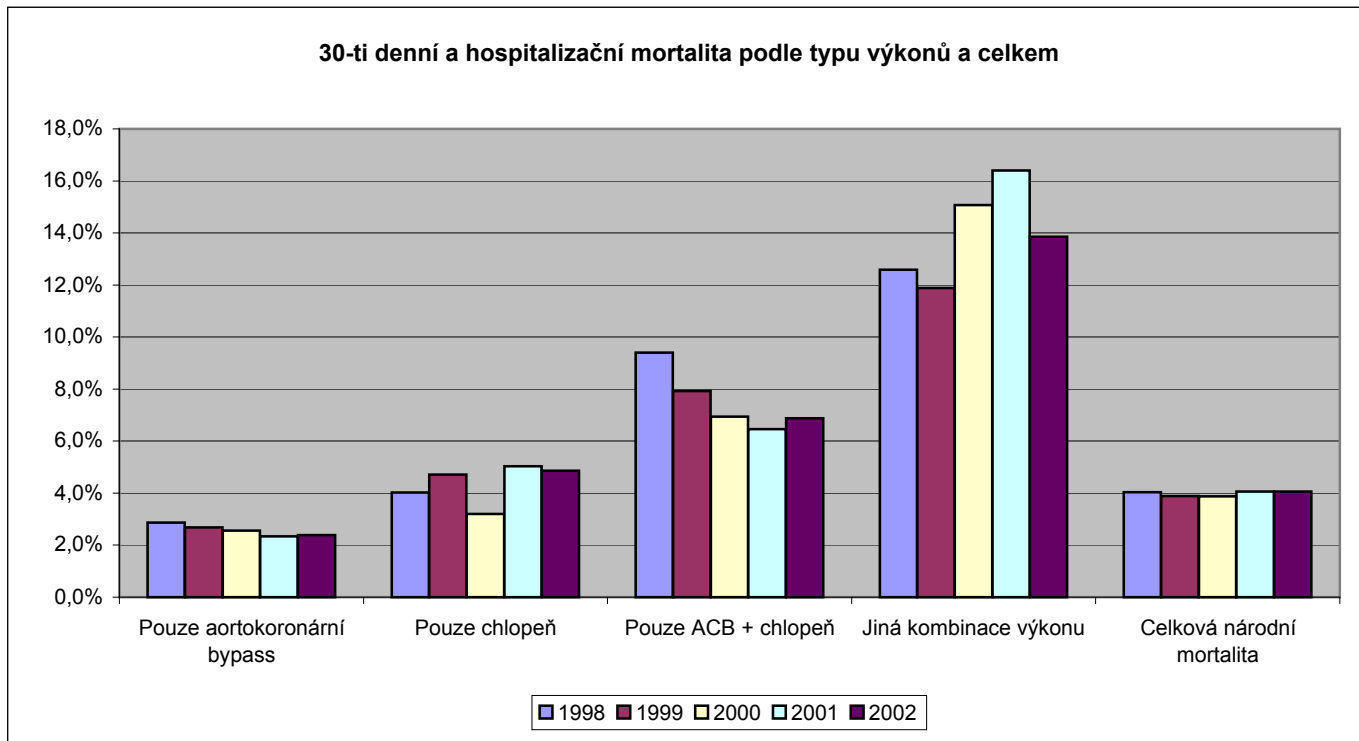
Typ výkonu	1998		1999		2000		2001		2002	
	počet	mort.	počet	mort.	počet	mort.	počet	mort.	počet	mort.
Pouze aortokoronární bypass	4421	2,9%	4766	2,7%	5315	2,6%	5763	2,3%	6697	2,4%
Pouze chlopeň	844	4,0%	871	4,7%	874	3,2%	895	5,0%	1297	4,9%
Pouze ACB + chlopeň	266	9,4%	328	7,9%	418	6,9%	495	6,5%	770	6,9%
Jiná kombinace výkonu	437	12,6%	463	11,9%	564	15,1%	634	16,4%	816	13,8%
Celková národní mortalita	5968	4,0%	6428	3,9%	7171	3,9%	7787	4,1%	9580	4,1%
ACB + jiné	117	17,1%	133	12,0%	149	17,4%	188	18,6%	236	13,1%
chlopeň + jiné	73	9,6%	71	12,7%	107	8,4%	165	10,9%	227	8,8%
ACB + chlopeň + jiné	18	27,8%	20	15,0%	49	32,7%	68	25,0%	97	26,8%
jiné	229	10,0%	239	11,3%	259	13,1%	213	16,0%	256	14,1%

Data z NKchR byla zpětně od roku 1998 propojena s registrem zemřelých. Případy jsou porovnávány pomocí rodných čísel a u těch, které byly nalezeny v obou regisrech, bylo v NKchR doplněno datum úmrtí.

Mortalita je brána jak 30-ti denní, tak i hospitalizační. Tj. pokud pacient zemřel do třiceti dnů od operace nebo zemřel na daném pracovišti i po více než třiceti dnech.

Do Celkové národní mortality nejsou započítávány transplantace srdce.

Poslední čtyři řádky tabulky rozepisují Jiné kombinace.

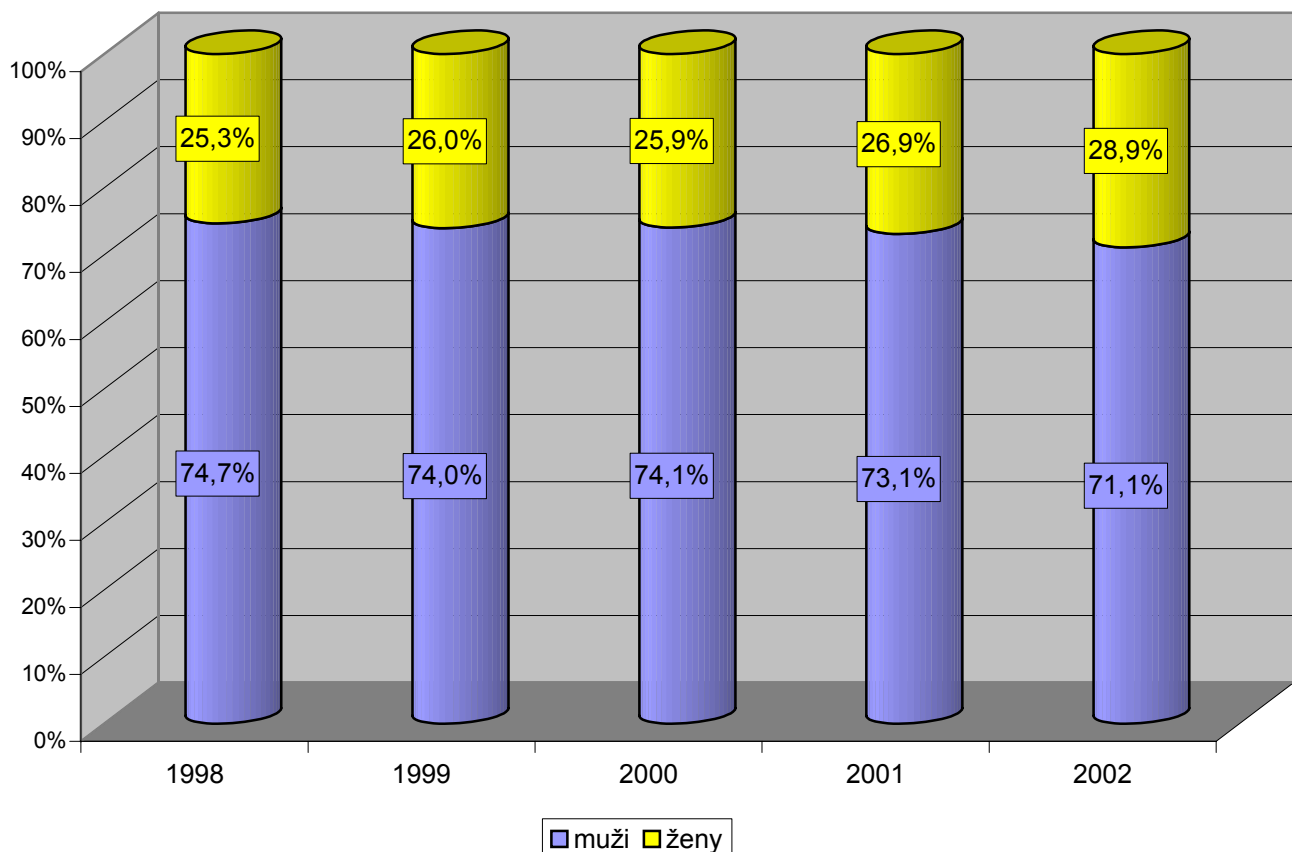


3.6 Trendy kardiologických operací podle vybraných charakteristik

Tabulka 19 Kardiologické operace podle pohlaví

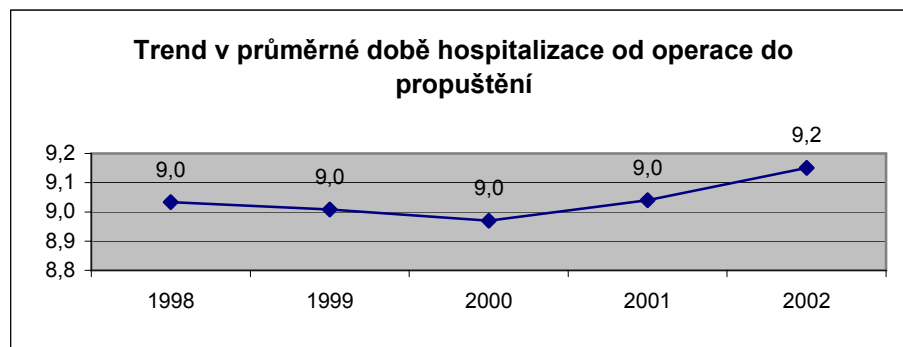
Kardiocentrum	1998		1999		2000		2001		2002	
	muži	ženy	muži	ženy	muži	ženy	muži	ženy	muži	ženy
CKTCH	718	290	808	347	968	351	992	412	1005	426
České Budějovice	-	-	-	-	250	94	412	177	683	317
FN Hradec Králové	570	201	566	208	599	201	605	189	613	213
FN Královské Vinohrady	651	164	590	165	692	214	712	229	600	186
FN Motol	238	99	183	65	297	116	465	147	485	169
FN Olomouc	-	-	-	-	-	-	-	-	538	237
FNsP Ostrava	591	226	632	213	608	261	636	289	564	302
IKEM	894	316	1014	392	1084	376	1077	399	1037	420
Nemocnice Na Homolce	220	51	224	57	246	65	208	60	272	79
Nemocnice Podlesí	-	-	-	-	-	-	-	-	552	244
VFN Praha	577	162	738	226	568	181	588	190	465	173
Celkem	4459	1509	4755	1673	5312	1859	5695	2092	6814	2766

Podíl kardiologických operací podle pohlaví



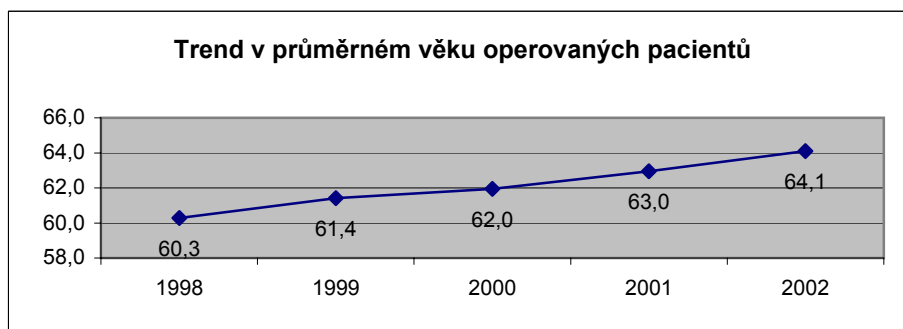
Tabulka 20 Průměrná doba hospitalizace (dny) od operace do propuštění

Kardiocentrum	1998	1999	2000	2001	2002
CKTCH	12,0	11,7	10,8	11,1	11,2
České Budějovice	-	-	8,6	8,7	8,1
FN Hradec Králové	10,4	10,3	11,1	10,7	10,9
FN Královské Vinohrady	5,6	6,8	6,4	6,9	7,9
FN Motol	13,2	12,1	9,5	9,9	9,4
FN Olomouc	-	-	-	-	10,4
FNsP Ostrava	8,9	8,4	8,4	8,8	9,3
IKEM	7,8	8,2	8,6	8,2	8,8
Nemocnice Na Homolce	10,3	11,6	11,3	10,1	7,1
Nemocnice Podlesí	-	-	-	-	8,4
VFN Praha	7,0	6,8	6,9	7,3	6,1
Celkem	9,0	9,0	9,0	9,0	9,2



Tabulka 21 Průměrný věk

Kardiocentrum	1998	1999	2000	2001	2002
CKTCH	57,5	58,9	60,1	61,1	61,8
České Budějovice	-	-	63,4	64,8	65,9
FN Hradec Králové	59,4	60,6	61,1	61,7	63,1
FN Královské Vinohrady	60,9	62,3	62,4	63,5	64,8
FN Motol	61,6	60,0	61,6	63,2	63,2
FN Olomouc	-	-	-	-	66,3
FNsP Ostrava	61,7	62,7	63,8	64,0	64,5
IKEM	60,1	62,3	62,2	63,1	63,8
Nemocnice Na Homolce	62,0	62,1	62,2	62,8	64,7
Nemocnice Podlesí	-	-	-	-	64,7
VFN Praha	61,8	62,2	62,5	63,7	64,5
Celkem	60,3	61,4	62,0	63,0	64,1



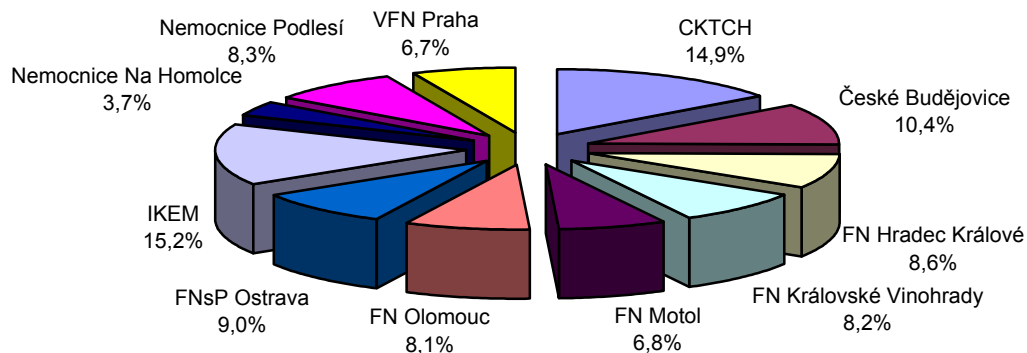
4 Kardiologické operace celkem v roce 2002

4.1 Kardiologické operace podle vybraných charakteristik

Tabulka 22 Kardiologické operace podle použití mimotělního oběhu

Kardiocentrum	Operace bez mimotělního oběhu	Operace s mimotělním oběhem	Neznámo	Celkem operací	Podíl kardiocentra
CKTCH	451 31,5%	980 68,5%	0	1431	14,9%
České Budějovice	93 9,3%	907 90,7%	0	1000	10,4%
FN Hradec Králové	320 38,8%	505 61,2%	1	826	8,6%
FN Královské Vinohrady	260 33,4%	519 66,6%	7	786	8,2%
FN Motol	111 17,2%	535 82,8%	8	654	6,8%
FN Olomouc	149 19,2%	626 80,8%	0	775	8,1%
FNsP Ostrava	110 12,7%	756 87,3%	0	866	9,0%
IKEM	121 8,3%	1336 91,7%	0	1457	15,2%
Nemocnice Na Homolce	63 17,9%	288 82,1%	0	351	3,7%
Nemocnice Podlesí	125 15,7%	671 84,3%	0	796	8,3%
VFN Praha	35 5,5%	603 94,5%	0	638	6,7%
Celkem	1838 19,2%	7726 80,8%	16	9580	100,0%

Podíl kardiocenter na kardiologických operacích

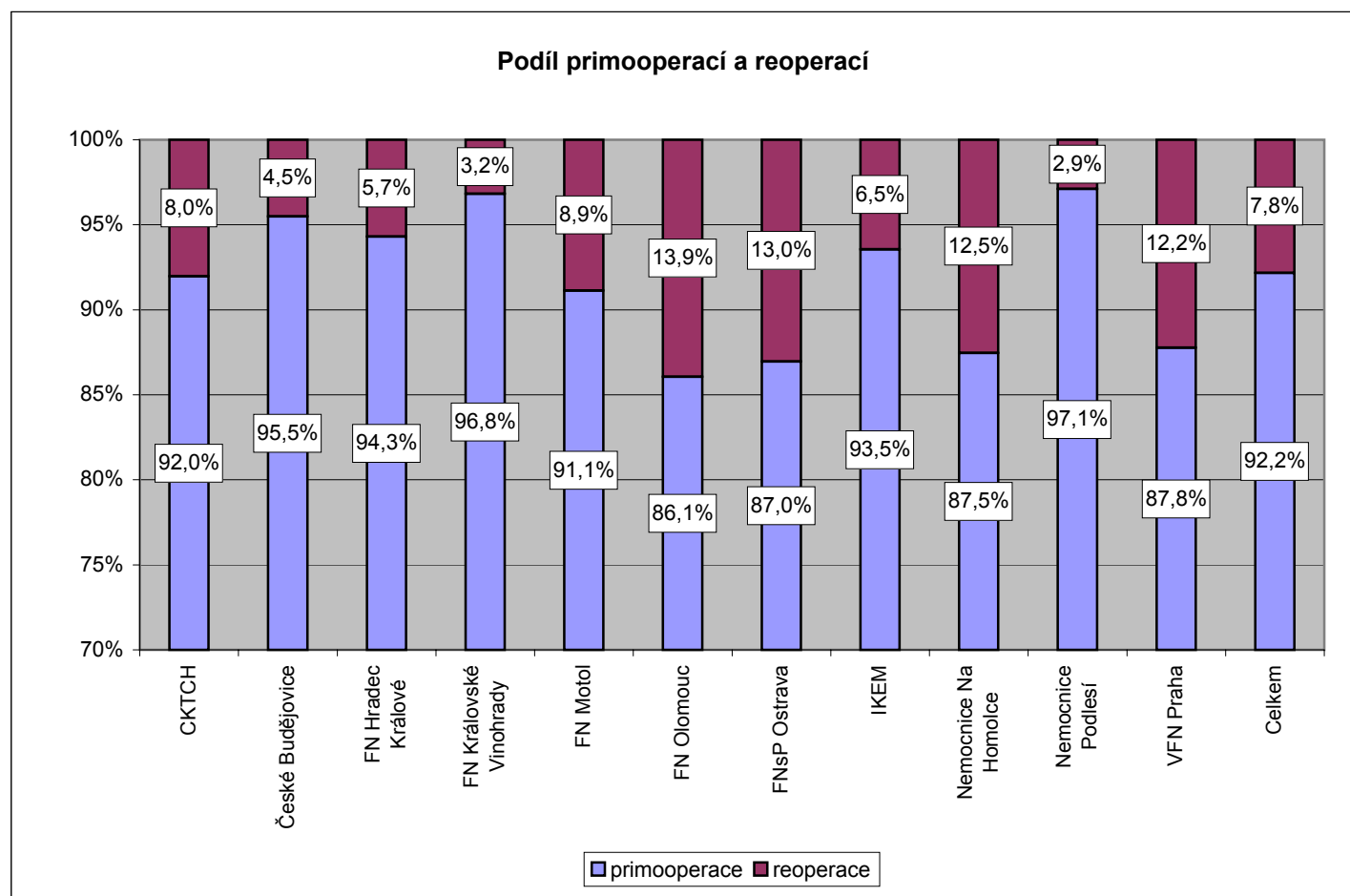


Tabulka 23 Kardiokirurgické operace podle urgency a pořadí

Kardiocentrum	Plánovaná operace			Urgentní operace			Urgence neznámá	Reop. celkem
	celkem	primoop.	reoper.	celkem	primoop.	reoper.		
CKTCH	1260	1180	79	161	127	34	10	115
České Budějovice	721	503	27	278	195	18	1	45
FN Hradec Králové	619	587	32	199	184	15	8	47
FN Královské Vinohrady	584	421	20	194	120	5	8	25
FN Motol	517	466	40	71	59	10	66	58
FN Olomouc	597	513	81	172	144	26	6	108
FNsP Ostrava	709	610	75	157	112	38	0	113
IKEM	1103	717	65	354	219	29	0	94
Nemocnice Na Homolce	313	204	38	38	29	6	0	44
Nemocnice Podlesí	583	558	18	211	205	5	2	23
VFN Praha	428	185	47	201	96	31	9	78
Celkem	7434	5944	522	2036	1490	217	110	750

Reoperace je brána ve chvíli, kdy má případ vyplněnu sekci Počet kardiokirurgických operací v anamnéze jako 1 nebo více. Doba od předchozí kardiokirurgické operace není uvažována.

Pokud je součet ve sloupcích primooperace a reoperace menší než ve sloupci Reoperace celkem, tak to znamená, že u chybějícího počtu případů není známo, zda to byla primooperace či reoperace.



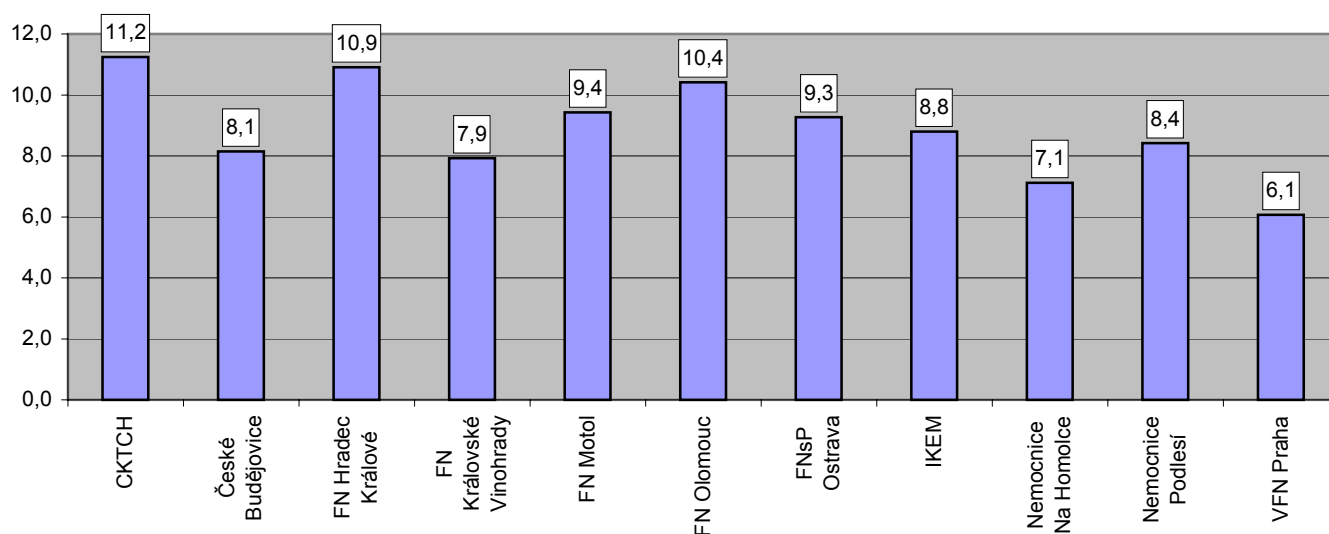
Tabulka 24 Doba hospitalizace (dny) od operace do propuštění

Kardiocentrum	0-6 dní	7-13 dní	14-20 dní	21-27 dní	> 27 dní	neznámo
CKTCH	35	1139	166	42	49	0
České Budějovice	521	385	46	19	24	5
FN Hradec Králové	77	598	101	26	17	7
FN Královské Vinohrady	455	269	28	11	18	5
FN Motol	142	433	30	16	17	16
FN Olomouc	63	594	74	16	27	1
FNSP Ostrava	70	701	64	17	13	1
IKEM	249	1085	75	24	21	3
Nemocnice Na Homolce	204	122	14	5	6	0
Nemocnice Podlesí	174	558	38	12	11	3
VFN Praha	477	126	16	6	6	7
Celkem	2467	6010	652	194	209	48
<i>Podíl na celku</i>	25,9%	63,1%	6,8%	2,0%	2,2%	

Tabulka 25 Charakteristiky doby hospitalizace od operace do propuštění

Kardiocentrum	průměr	medián	modus	minimum	maximum	směr. odch.
CKTCH	11,2	9	8	0	248	9,53
České Budějovice	8,1	6	6	0	118	7,51
FN Hradec Králové	10,9	9	9	0	207	9,30
FN Královské Vinohrady	7,9	6	5	0	111	7,68
FN Motol	9,4	7	7	0	153	9,67
FN Olomouc	10,4	8	7	0	98	7,64
FNSP Ostrava	9,3	8	7	0	40	4,65
IKEM	8,8	7	7	0	96	5,49
Nemocnice Na Homolce	7,1	6	6	0	41	4,88
Nemocnice Podlesí	8,4	7	7	0	74	5,13
VFN Praha	6,1	5	5	0	42	3,66
Celkem	9,2	7	7	0	248	7,44

Průměrná doba hospitalizace od operace do propuštění



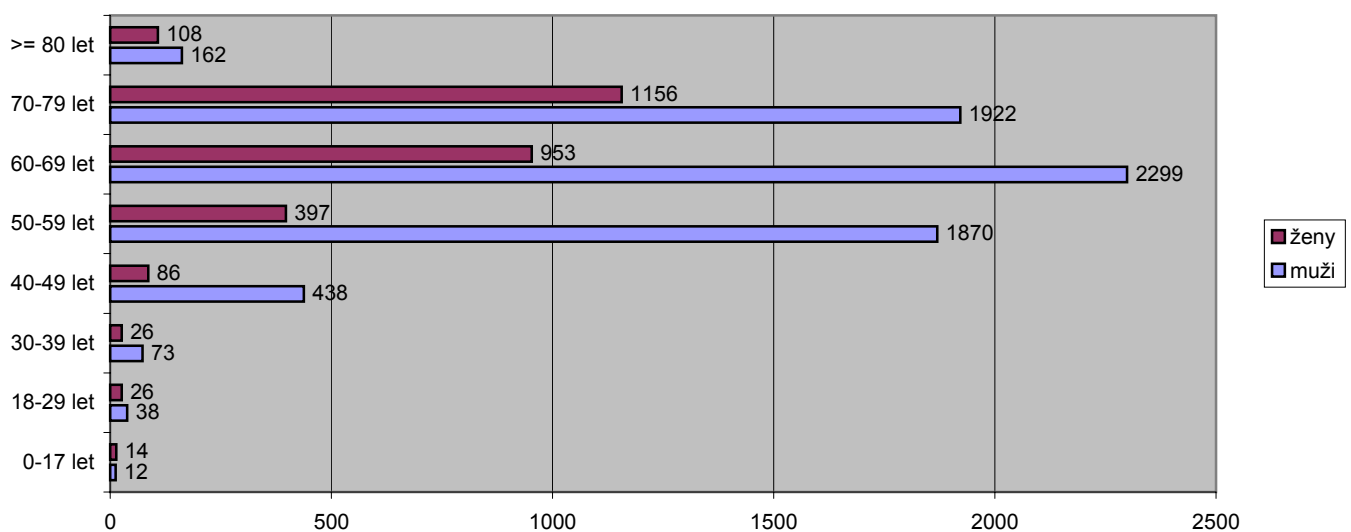
Tabulka 26 Charakteristiky věku

Kardiocentrum	průměr	medián	modus	min	max	sm. odch.
CKTCH	61,8	64	69	0	82	12,88
České Budějovice	65,9	67	67	21	87	9,51
FN Hradec Králové	63,1	65	69	22	90	10,24
FN Královské Vinohrady	64,8	66	72	23	87	10,22
FN Motol	63,2	65	60	22	82	9,77
FN Olomouc	66,3	68	75	25	88	8,89
FNsP Ostrava	64,5	65	73	22	88	10,27
IKEM	63,8	65	70	18	91	10,31
Nemocnice Na Homolce	64,7	66	68	35	90	9,60
Nemocnice Podlesí	64,7	66	68	29	84	9,22
VFN Praha	64,5	66	70	24	89	10,05
Celkem	64,1	66	72	0	91	10,46

Tabulka 27 Kardiologické operace podle věku

Kardiocentrum	0-17 let	18-29 let	30-39 let	40-49 let	50-59 let	60-69 let	70-79 let	>= 80 let
CKTCH	26	28	17	89	335	528	400	8
České Budějovice	-	6	3	40	197	349	362	43
FN Hradec Králové	-	5	20	55	204	299	231	12
FN Královské Vinohrady	-	3	9	34	211	227	264	38
FN Motol	-	4	8	41	173	229	183	16
FN Olomouc	-	1	-	29	147	276	295	27
FNsP Ostrava	-	5	12	54	197	280	283	35
IKEM	-	9	16	87	384	446	475	40
Nemocnice Na Homolce	-	-	5	18	83	120	115	10
Nemocnice Podlesí	-	1	2	47	171	302	251	22
VFN Praha	-	2	7	30	165	196	219	19
Celkem	26	64	99	524	2267	3252	3078	270
Podíl na celku	0,3%	0,7%	1,0%	5,5%	23,7%	33,9%	32,1%	2,8%

Počty kardiologických operací dle věku a pohlaví

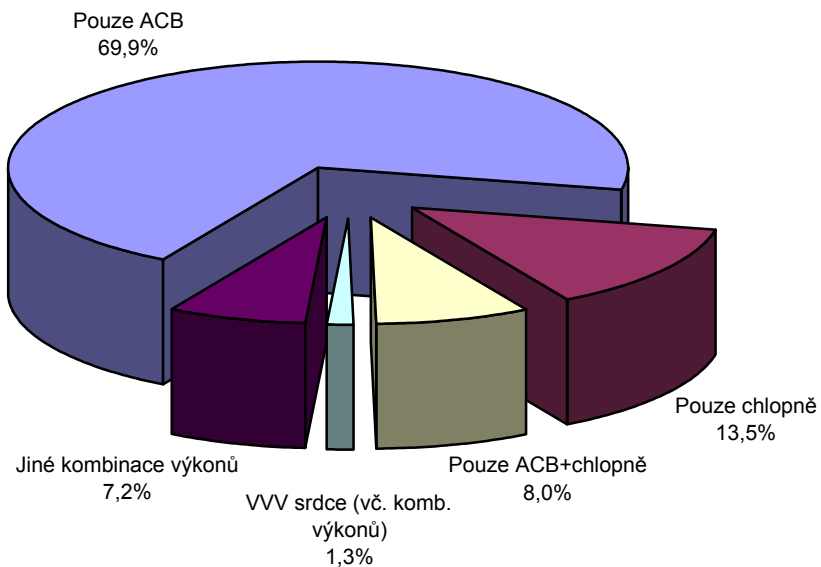


4.2 Kardiokirurgické operace podle typu jednotlivých výkonů

Tabulka 28 Souhrn všech kardiokirurgických operací podle typu výkonů

Kardiocentrum	Pouze ACB	Pouze chlopně	Pouze ACB+chlopně	VVV srdce (vč. komb. výkonů)	Jiné kombinace výkonů	Celkem
CKTCH	840	365	103	44	79	1431
České Budějovice	651	115	112	26	96	1000
FN Hradec Králové	595	145	42	7	37	826
FN Královské Vinohrady	648	71	41	3	23	786
FN Motol	501	69	39	4	41	654
FN Olomouc	655	33	40	3	44	775
FNSP Ostrava	519	117	133	9	88	866
IKEM	948	202	112	26	169	1457
Nemocnice Na Homolce	262	36	30	0	23	351
Nemocnice Podlesí	607	71	79	3	36	796
VFN Praha	471	73	39	0	55	638
Celkem	6697	1297	770	125	691	9580
<i>Podíl na celku</i>	<i>69,91%</i>	<i>13,54%</i>	<i>8,04%</i>	<i>1,30%</i>	<i>7,21%</i>	

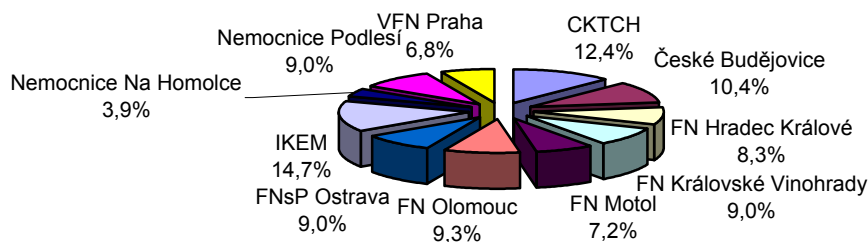
Podíl kardiokirurgických operací podle typů operací



Tabulka 29 Aortokoronární rekonstrukce

Kardiocentrum	Pouze ACB		Kombinované výk.		A. mammaria použita v % případů	Pr.# perif. an.		Prům. EF	Počet op. s výkonem ACB celkem
	sternotomie a jiné	mini-thorakotomie	ACB + chlopeň	ACB + jiné		vše	kromě mini-thorak.		
CKTCH	840	0	108	20	52,8%	2,36	2,36	50,8%	968
České Budějovice	648	3	138	22	83,4%	2,35	2,35	60,1%	811
FN Hradec Králové	463	132	44	5	91,6%	2,00	2,25	55,0%	644
FN Královské Vinohrady	648	0	41	10	92,8%	2,22	2,22	53,1%	699
FN Motol	500	1	46	17	18,4%	2,76	2,76	51,9%	564
FN Olomouc	647	8	42	28	84,7%	2,96	2,98	50,9%	725
FNsP Ostrava	519	0	142	43	88,5%	3,14	3,14	49,8%	704
IKEM	935	13	143	59	90,1%	3,53	3,56	57,2%	1150
Nemocnice Na Homolce	262	0	33	10	91,5%	3,06	3,06	54,1%	305
Nemocnice Podlesí	607	0	85	8	93,6%	2,67	2,67	48,2%	700
VFN Praha	471	0	45	14	75,3%	2,93	2,93	53,3%	530
Celkem	6540	157	867	236	78,7%	2,74	2,77	53,1%	7800
<i>Podíl na ACB</i>	<i>83,85%</i>	<i>2,01%</i>	<i>11,12%</i>	<i>3,03%</i>					
<i>Podíl na celku</i>	<i>68,27%</i>	<i>1,64%</i>	<i>9,05%</i>	<i>2,46%</i>					

Aortokoronární rekonstrukce - podíl kardiocenter



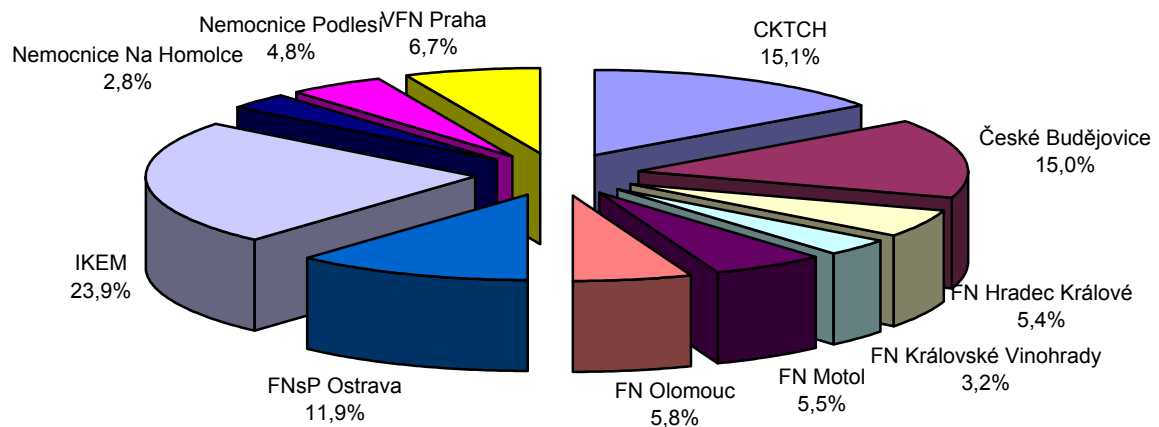
Tabulka 30 Kombinované operace aortokoronární bypass + oper. na srdečních chlopních

Kardiocentrum	Pouze ACB + chlopeň	ACB + chlopeň + jiné	Pr. počet perif. anast.	A. mammaria v % příp.	Průměrná ejekční frakce	Počet operací s výkonem ACB + chlopeň celkem
CKTCH	103	5	1,56	1,9%	51,0%	108
České Budějovice	112	26	1,95	63,0%	54,7%	138
FN Hradec Králové	42	2	1,43	54,5%	52,6%	44
FN Královské Vinohrady	41	0	1,71	65,9%	51,5%	41
FN Motol	39	7	1,91	21,7%	51,8%	46
FN Olomouc	40	2	2,38	9,5%	45,6%	42
FNsP Ostrava	133	9	2,63	71,1%	46,4%	142
IKEM	112	31	2,81	63,6%	52,1%	143
Nemocnice Na Homolce	30	3	3,00	75,8%	49,2%	33
Nemocnice Podlesí	79	6	2,27	82,4%	44,9%	85
VFN Praha	39	6	1,64	20,0%	53,7%	45
Celkem	770	97	2,19	51,9%	50,1%	867
<i>Podíl na ACB+chlopeň</i>	<i>88,81%</i>	<i>11,19%</i>				
<i>Podíl na celku</i>	<i>8,04%</i>	<i>1,01%</i>				

Tabulka 33 Jiné operace a jiné kombinace

Kardiocentrum	VVV srdce (včetně komb. výkonů)	Pouze jiné výkony	Kombinované výkony			Celkem
			jiné + ACB	jiné + chlopeň	jiné + ACB + chlopeň	
CKTCH	44	24	20	31	4	123
České Budějovice	26	17	20	38	21	122
FN Hradec Králové	7	19	5	11	2	44
FN Královské Vinohrady	3	11	9	3	0	26
FN Motol	4	14	16	4	7	45
FN Olomouc	3	13	26	3	2	47
FNsP Ostrava	9	20	43	17	8	97
IKEM	26	35	57	49	28	195
Nemocnice Na Homolce	0	5	10	5	3	23
Nemocnice Podlesí	3	11	8	11	6	39
VFN Praha	0	24	14	11	6	55
Celkem	125	193	228	183	87	816
<i>Podíl na celku</i>	<i>1,30%</i>	<i>2,01%</i>	<i>2,38%</i>	<i>1,91%</i>	<i>0,91%</i>	

Jiné operace - podíl kardiocenter



5 Kardiologické operace v DKC Motol v roce 2002

5.1 Kardiologické operace celkem v DKC Motol v roce 2002

Tabulka 34 Kardiologické operace celkem podle mimotělního oběhu

V mimotělním oběhu	312
Bez mimotělního oběhu	123
Celkem	435

5.2 Kardiologické operace u získaných srdečních onemocnění v DKC Motol v roce 2002

Tabulka 35 Kardiologické operace u získaných srdečních onemocnění podle mimotělního oběhu

V mimotělním oběhu	4
Bez mimotělního oběhu	4
Celkem	8

Tabulka 36 Kardiologické operace u získaných srdečních onemocnění podle pohlaví

Muž	5
Žena	3
Celkem	8

Tabulka 37 Kardiologické operace u získaných srdečních onemocnění podle věku

0 - 14 let	6
15 - 17 let	2
Celkem	8

Tabulka 38 Kardiologické operace u získaných srdečních onemocnění podle typu výkonů

Pouze jiný výkon	8
Celkem	8

5.3 Kardiologické operace u vrozených srdečních vad v DKC Motol v roce 2002

Tabulka 39 Kardiologické operace u vrozených srdečních vad podle mimotělního oběhu

V mimotělním oběhu	308
Bez mimotělního oběhu	119
Celkem	427

Tabulka 40 Kardiologické operace u vrozených srdečních vad podle typu operace

Pouze vrozená srdeční vada	427
Celkem	427

Tabulka 41 Kardiologické operace u vrozených srdečních vad podle věku

< 1 měsíc	107
1 měsíc - 1 rok	116
1 - 14 let	162
15 - 17 let	14
18 - 29 let	24
30 - 39 let	0
40 - 49 let	3
50 - 59 let	1
Celkem	427

Tabulka 42 Charakteristiky věku u kardiologických operací u vrozených srdečních vad

Průměr	4,35 let
Směrodatná odchylka	7,54 let
Medián	0,8 let
Minimum	1 den
Maximum	58,4 let

5.4 Kardiochirurgické operace v DKC Motol v roce 2002 detailně

OPERACE			
KARDIOCHIRURGICKÉ OPERACE	Počet	Úmrtí	%
(včetně 27x ligace PDA u nedonoš. mimo DKC)		do 30 dnů	
Vrozené srdeční vady			
v mimotělním oběhu	308	7	2,3
bez mimotělního oběhu	119	2	1,7
Celkem	427	9	2,1
Získaná srdeční onemocnění			
v mimotělním oběhu	4		
bez mimotělního oběhu	4		
Celkem	8		
Transplantace			
Souhrn			
v mimotělním oběhu	312	7	2,2
bez mimotělního oběhu	123	2	1,6
CELKEM	435	9	2,1
OPERACE HRUDNÍ A PERIFERNÍCH CÉV			
	12		
OPERACE - celkem			
	447		
<i>Dlouhodobá podpora oběhu</i>	7		
<i>Nekardiochirurgické výkony</i>	2		
<i>Malé chirurgické výkony</i>	160		
SRDEČNÍ KATERIZACE			
Katetrizace		Počet	
Diagnostika + biopsie	136		
Intervence	146		
Elektrofyzilogické studie	20		
Ablace	35		
Trvalá endokardiální stimulace	15		
ICD	6		
CELKEM	358		
Katetrizační výkony		Hlavní	Vedlejší
Diagnostické			Součet
Diagnostika	127		127
Biopsie	9		9
Celkem	136	0	136
Intervenční			
APL plicnic	8	2	10
APL konduitu	1		1
APL rekoarktace	5		5
APL jiné (1x SVC)	1		1
Septostomie	34		34
Stenty	2		2
Uzávěr ASD	15		15
Uzávěr fenestrace	6		6
Uzávěr PDA	25		25
Uzávěry jiné (2x MAPCA, 1x AVF, vedl: 1x APS)	3	1	4
Intervence jiná (4x exktrakce)	4		4
Valvuloplastika AS	27		27
Uzávěr VSD	1		1
Valvuloplastika PS	14		14
Celkem	146	3	149
Výkony pro poruchy srdečního rytmu			
Elektrofyzilogické studie	20		20
Ablace	35		35
Trvalá endokardiální stimulace	15	1	16
ICD	6		6
Celkem	76	1	77
CELKEM	358	4	362
<i>CŽK a aplikační komůrky</i>	208		

HOSPITALIZACE			
Počet přijatých pacientů	745		
Počet přijatých matek	403		
z toho na odd. 8.C	133		
Lůžkodny	Počet	Obložnost	Dny/rok
8.C (21 lůžek)	3 261	0,43	358
JIP 8C (6 lůžek)	1 959	0,89	365
JIP 8D (6 lůžek)	1 504	0,70	356
Celkem (33 lůžek)	6 724	0,57	
Konzilia	332		
AMBULANCE		Počet	
Srdeční onemocnění	4 277		
Konzilia	340		
Cévní ambulance	34		
Celkem	4 651		
Stimulátory (včetně pac. z odd)	399		
Holter (včetně pac. z odd.)	1 205		
Pozdní potenciály	20		
ECHO	3 740		
KARDIOPULMONÁLNÍ FUNKČNÍ DIAGNOSTIKA		Počet	
ECHO - laboratoř			
DKC- lůžková část	1 591		
DKC - ambulance	1 324		
Fetální echokardiografie	518		
Ostatní	1 896		
Celkem	5 329		
Plicní funkce			
Počet vyšetření	1 839		
Počet pacientů	387		
Izotopová vyšetření	207		

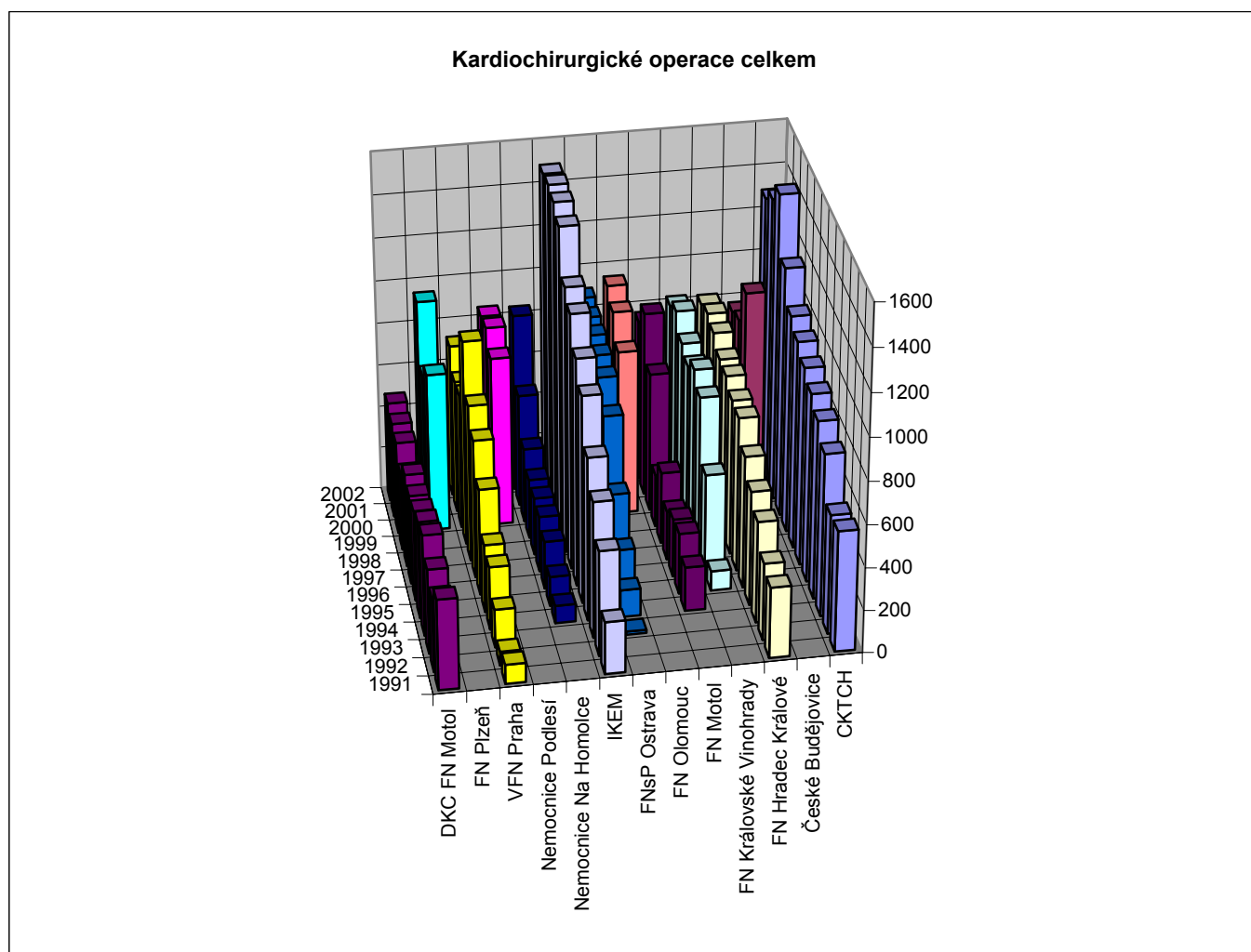
6 Skutečný celkový počet kardiologických operací v letech 1991 - 2002 v České republice

Tabulka 43

Skutečné / nahlášené počty kardiologických operací

	1991	1992	1993	1994	1995	1996	1997	1998	1999	2000	2001	2002
CKTCH	566	560	764	839	888	933	980	1026	1177	1448	1359	1293
České Budějovice										1001	802	770
FN Hradec Králové	332	362	476	537	622	726	732	772	776	827	846	818
FN Královské Vinohrady					92	471	759	815	757	790	870	824
FN Motol				207	286	273	230	337	248	656	870	761
FN Olomouc										775	891	944
FNsP Ostrava			15	128	236	420	712	817	846	866	878	897
IKEM	245	493	640	765	972	1068	1198	1248	1455	1496	1507	1490
Nemocnice Na Homolce				83	138	224	262	271	281	351	531	839
Nemocnice Podlesí										796	868	850
VFN Praha	90	65	179	296	318	500	652	739	964	637	624	720
FN Plzeň										745	667	943
DKC FN Motol	424	345	397	475	456	427	418	439	365	435	450	472
Celkem	1657	1825	2471	3330	4008	5042	5943	6464	6869	10823	11163	11621

Počty kardiologických operací, které uvedla jednotlivá kardiocentra.



7 Metodické poznámky

Popis restrikcí na typy operací v jednotlivých tabulkách.

Tabulka	řádek nebo sloupec	ACB	Chlopeň	Jiná intervence	VVV srdce	Hrudní aorta	Tx srdce
1							
2							ANO
3							
4							
5		ANO	NE	NE			NE
6		NE	ANO	NE			NE
7		ANO	ANO	NE			NE
8				ANO			NE
9		ANO					NE
10			ANO				NE
11		ANO	ANO				NE
12		ANO	NE	ANO			NE
13		NE	ANO	ANO			NE
14		ANO	ANO	ANO			NE
15						ANO	NE
16					ANO		NE
17-18	ř. 1	ANO	NE	NE			NE
	ř. 2	NE	ANO	NE			NE
	ř. 3	ANO	ANO	NE			NE
	ř. 4			ANO			NE
	ř. 5						NE
	ř. 6	ANO	NE	ANO			NE
	ř. 7	NE	ANO	ANO			NE
	ř. 8	ANO	ANO	ANO			NE
	ř. 9	NE	NE	ANO			NE
19							NE
20							NE
21							NE
22-27							NE
28	s. 1	ANO	NE	NE			NE
	s. 2	NE	ANO	NE			NE
	s. 3	ANO	ANO	NE			NE
	s. 4				ANO		NE
	s. 5			ANO	NE		NE
29	s. 1	ANO	NE	NE			NE
	s. 2	ANO	ANO				NE
	s. 3	ANO	NE	ANO			NE
30	s. 1	ANO	ANO	NE			NE
	s. 2	ANO	ANO	ANO			NE
31	s. 1	NE	ANO	NE			NE
	s. 2	ANO	ANO				NE
	s. 3	NE	ANO	ANO			NE
32	s. 1	ANO	ANO	NE			NE
	s. 2	ANO	ANO	ANO			NE
33	s. 1				ANO		NE
	s. 2	NE	NE	ANO	NE		NE
	s. 3	ANO	NE	ANO	NE		NE
	s. 4	NE	ANO	ANO	NE		NE
	s. 5	ANO	ANO	ANO	NE		NE

Definice druhů operací:

ACB

Položka "Celkový počet provedených periferních anostomóz" je větší než 0.

Chlopeň

Položka "Počet chlopní, na kterých byl proveden výkon", je větší než 0.

Jiná intervence

Je zaškrtnuta libovolná položka ze sekce "Jiné intervence" kromě položky "žádná".

VVV srdce

V sekci "Jiné intervence" je zaškrtnuta jedna z těchto položek:
defekt septa síní
jiná operace vrozené vady srdeční

Hrudní aorta

V sekci "Jiné intervence" je zaškrtnuta jedna z těchto položek:
operace výdutě vzestupné aorty
operace výdutě oblouku aorty
operace sestupné aorty
S plastika vzestupné aorty
operace výdutě thorakoabdominální aorty

Transplantace srdce

V sekci "Jiné intervence" je zaškrtnuta položka "transplantace srdce".

Tedy pro VVV srdce, hrudní aortu nebo transplantaci srdce automaticky platí, že je to i Jiná intervence.

Prázdná buňka znamená, že daná podmínka není definována.